

A photograph of a modern bedroom interior. The room features grey walls, a blue bedspread, and a large window with a white frame. A white radiator is visible under the window. A yellow lamp is on a bedside table. A framed picture hangs on the wall. A white semi-transparent box is overlaid in the center of the image, containing the text "Concept Book", "横浜市神奈川区西寺尾4丁目1期", and "株式会社建新 横浜店".

# Concept Book

横浜市神奈川区西寺尾4丁目1期

株式会社建新 横浜店

# Location



## ■Station Information

JR京浜東北線「鶴見」駅 バス13分 バス停「白幡」停歩5分  
東横線・JR横浜線「菊名」駅 バス14分 バス停「白幡」停歩5分

## ■School Information

西寺尾第二小学校・・・850m 徒歩11分  
錦台中学校・・・・・・・750m 徒歩10分

## ■Life Information

クリエイトS・D横浜東寺尾店・・・280m 徒歩4分  
横浜東寺尾第一郵便局・・・・・・・300m 徒歩4分  
東寺尾1丁目第三公園・・・・・・・350m 徒歩5分

多路線利用ができ  
通勤通学に便利♪



セブンイレブン・・・・・・・500m 徒歩7分  
神之木クリニック・・・・・・・600m 徒歩8分  
オーケー西寺尾店・・・・・・・950m 徒歩12分

# Planning

## 1

### 4LDK + PANTRY

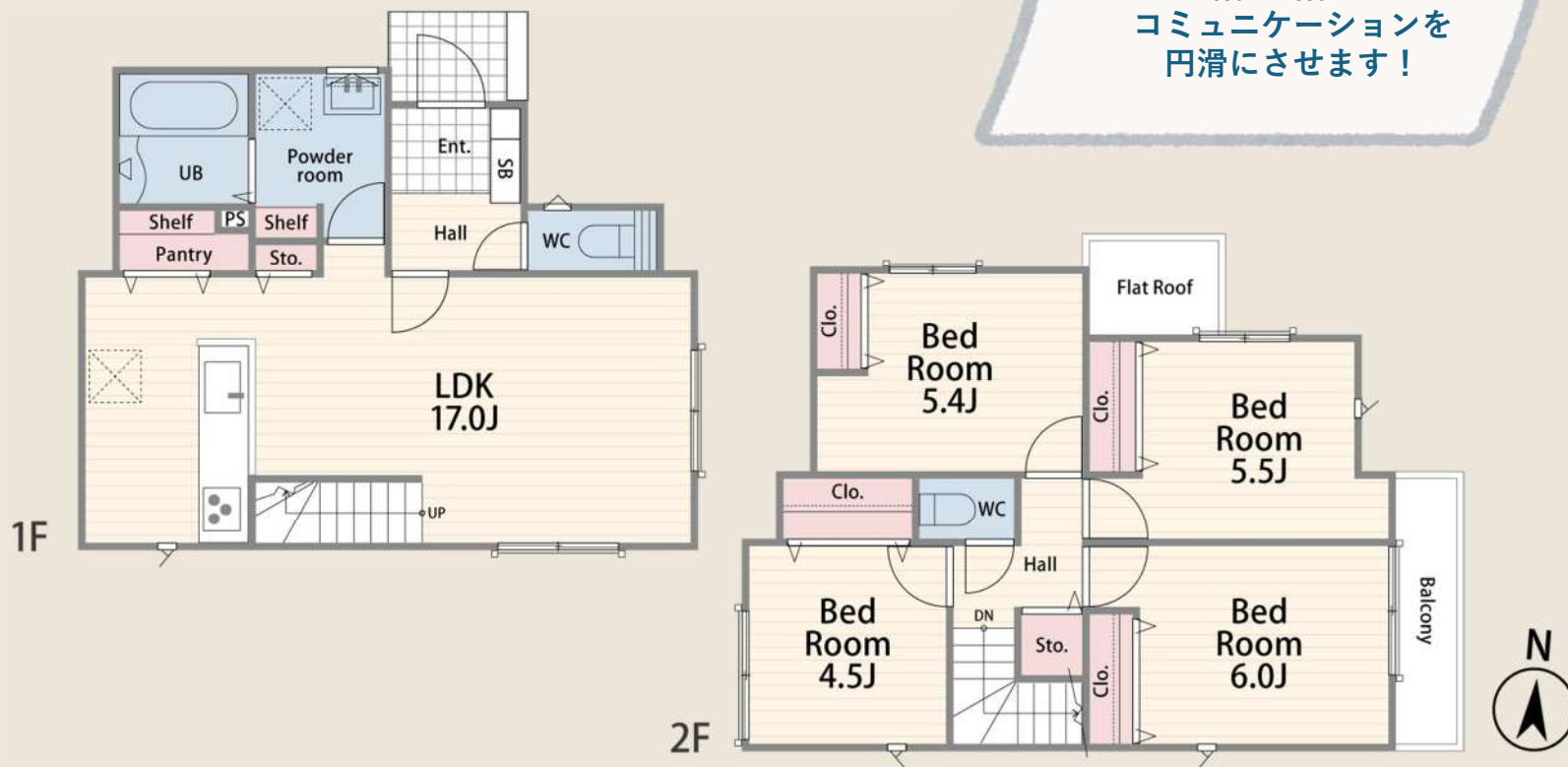
土地面積 / 97.02㎡ (29.34坪)

建物面積 / 1F : 45.40㎡・2F : 47.61㎡ 合計 : 93.01㎡ (28.13坪)

建確No./第2025SBI-確000811Y号

リビングとダイニングの  
空間を分け、家具配置の  
しやすい縦長リビング

リビングイン階段が  
1階と2階での  
コミュニケーションを  
円滑にさせます！



# Planning

## 2

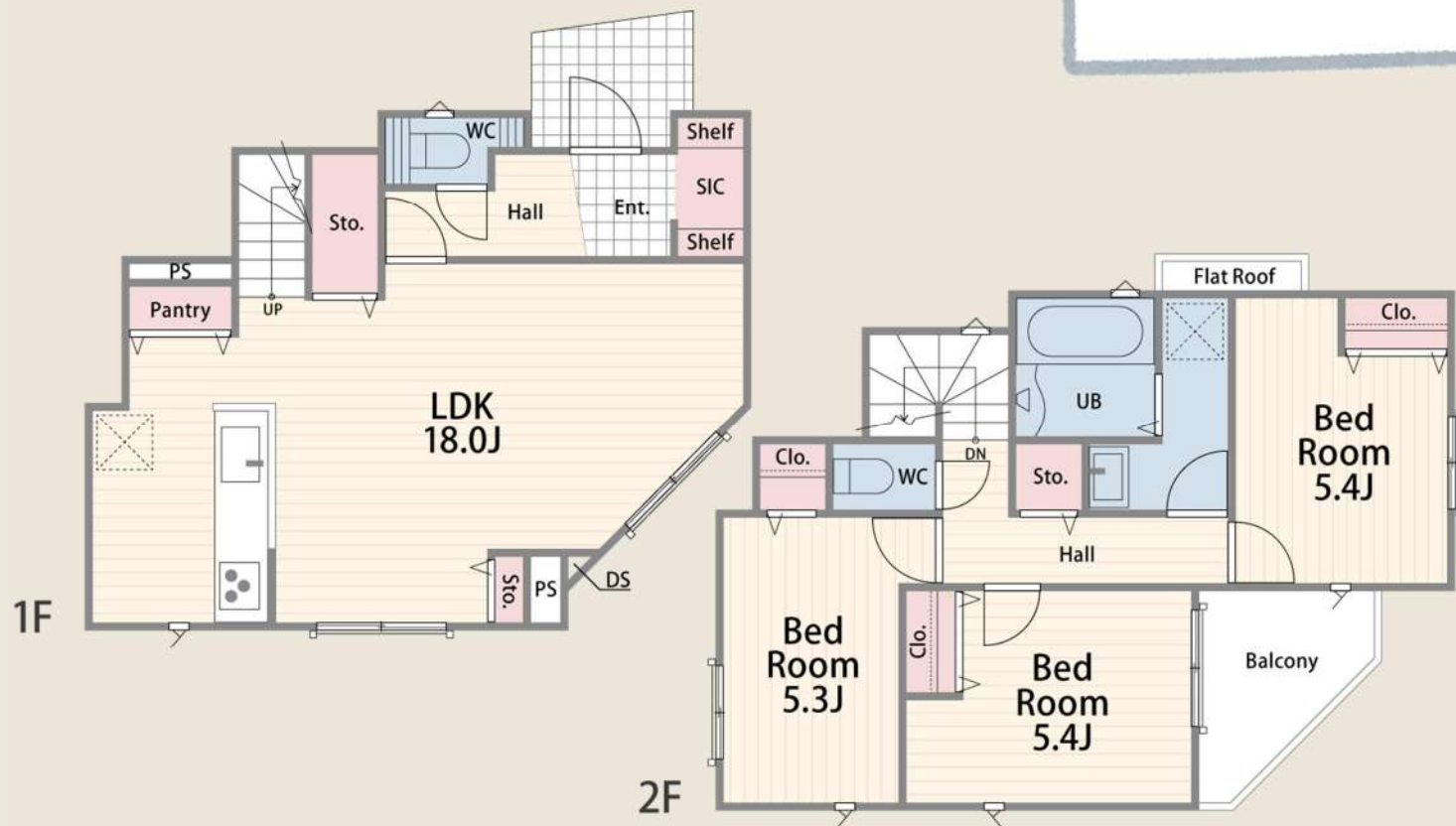
### 3LDK +SIC+PANTRY

土地面積 / 101.00㎡ (30.55坪)

建物面積 / 1F : 42.23㎡・2F : 44.71㎡ 合計 : 86.94㎡ (26.29坪)

建確No./ 第2025SBC-確01213H号

パントリーやリビング収納が  
充実のうれしい間取り！  
2階も全部屋2面採光なので  
明るく風通しも良好です！





# Facility



ミラブル



食洗器付  
システムキッチン



浴室暖房乾燥付  
システムバス



洗面化粧台



モニター付  
インターホン



シャッター雨戸



Low-Eガラス



リビング収納



パントリー



温水洗浄便座



シューズイン  
クローゼット

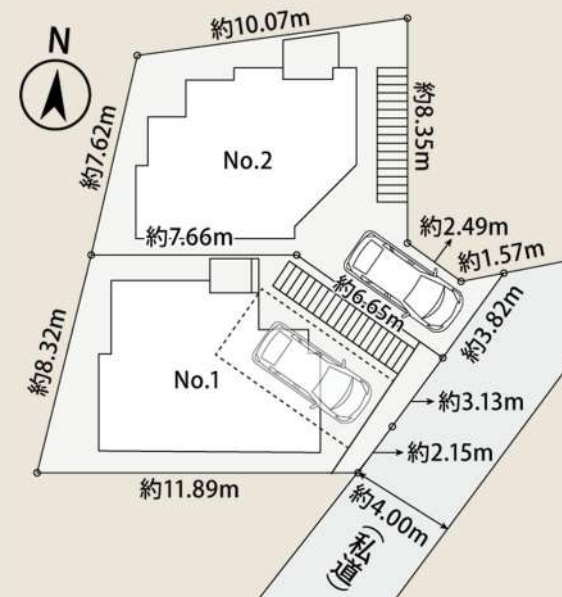


宅配ボックス



機能門柱

# Outline



- 所在／横浜市神奈川区西寺尾4丁目31-23(住居表示)  
横浜市神奈川区西寺尾4丁目1632番32、他1筆(地番)
- 販売棟数／全2棟■土地権利／所有権■地目／宅地■都市計画／市街化区域
- 用途地域／第2種中高層住居地域■その他法令制限／準防火地域・第3種高度地区・緑化地域
- 建ぺい率／60%■容積率／150%■構造／木造2階建■駐車場／有（各1台分）
- 完成／2025年12月完成予定■接道／1号棟：南東側幅員約4m私道に約5.2m接する。
- 接道／2号棟：南東側幅員約4m私道に約3.8m接する。
- 設備／東京電力・都市ガス・公営水道・公共下水