

横須賀市船越町1丁目 Concept Book —全5棟—

— 豊かな自然と陽光が、暮らしを彩る —

家族の笑顔が咲く、
あたたかな住空間をご用意しました。

株式会社 建新 本店営業部 046-827-6487




▶ ACCESS MAP

School Information

- 横須賀市立船越保育園 徒歩約 5 分
- 横須賀市立船越小学校 徒歩約 3 分
- 横須賀市立田浦中学校 徒歩約 9 分

Life Information

- 湘南信用金庫田浦支店 徒歩約 3 分
- 京急ストア船越店 徒歩約 3 分
- 横須賀船越郵便局 徒歩約 4 分
- ローソン京急田浦駅前店 徒歩約 4 分
- セブンイレブン船越店 徒歩約 6 分

 京浜急行本線「京急田浦」駅 徒歩4分



▷ Location

安心の通学環境 🏠

幼稚園・小学校・中学校が徒歩10分圏内 🚶

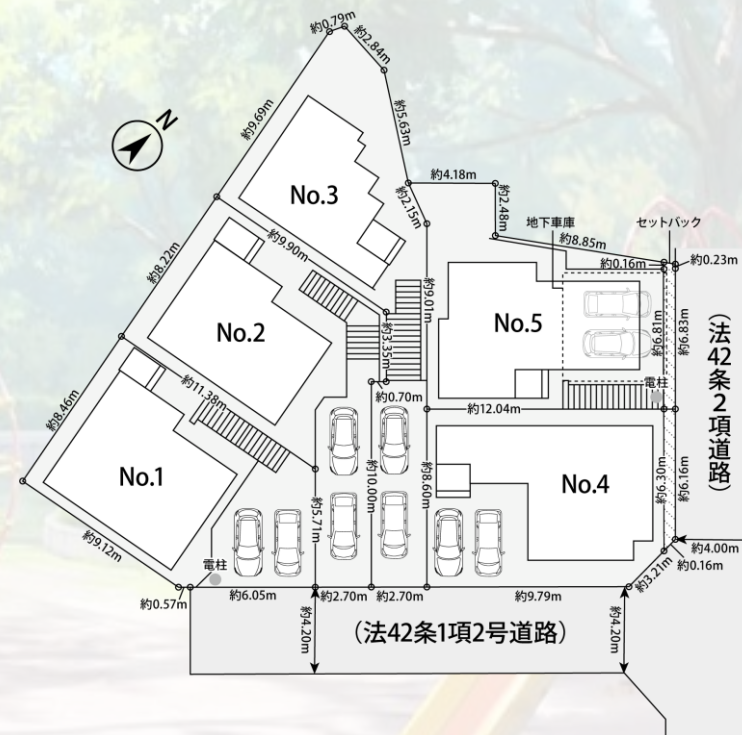
スーパーまで徒歩3分 ✨

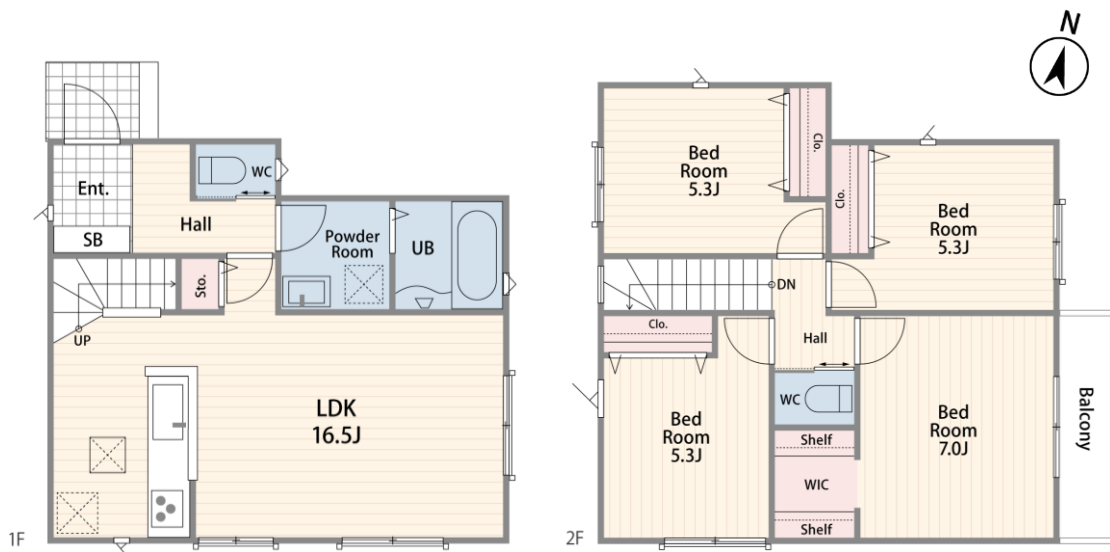
欲しいものが、欲しい時に。快適な暮らしが叶います 🌧️

全棟駐車スペース2台完備 🚗 ≈3 ※車種による

急なご来客があっても安心です 🎵

また、バイクや自転車置場としてもご利用いただけます 🚲





▶土地面積：105.77㎡（31.99坪）

▶建物面積：1F：43.06㎡・2F：49.68㎡
合計：92.74㎡（28.05坪）

▶建確No.：第2025SBC-確00249M号

▶ウォーク イン クローゼット

衣類の収納はもちろん、扇風機やヒーター等の
季節家電も収納できます◎
お荷物が多いファミリーも、
洋服好きの奥様もスッキリ収納が叶います✨

▶リビング収納

文房具などの小物類や大切な書類、通帳類、
お子様やペットのおもちゃ、お薬、衛生用品など
あらゆるアイテムを収納できます◎

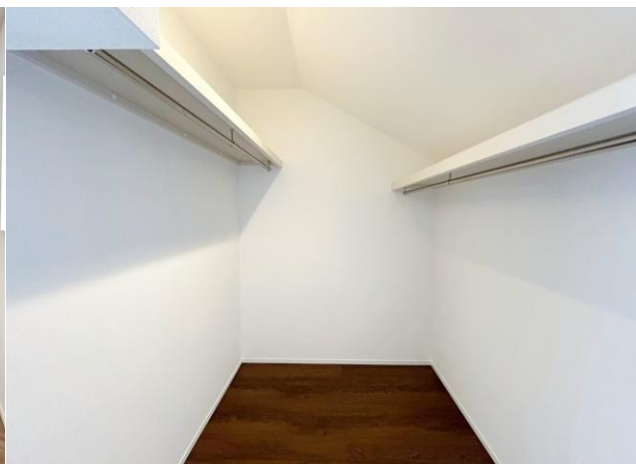
▶視界良好☀️ 対面式キッチン

壁付けキッチンと比べて視界・開放感が良好で、
リビング全体が広く明るく感じられます✨

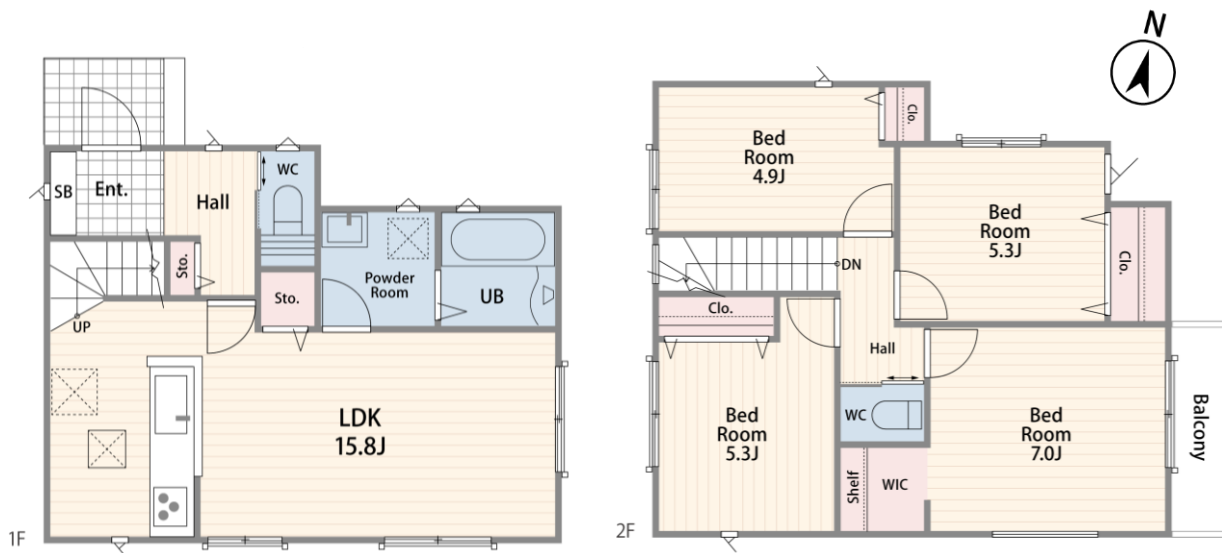
またリビングにいる家族の様子が見えやすく、
食事の準備をしながらも空間を共有できます👨👩👧💕

— Plan.1 —

4LDK + WIC



◁◁ 弊社施工例写真のため、現況とは異なります。



▶土地面積：112.94㎡（34.16坪）

▶建物面積：1F：42.44㎡・2F：48.65㎡
合計：91.09㎡（27.55坪）

▶建確No.：第25KAK建確00795号

▶収納豊富な間取り設計

- ✦各居室にクローゼット
- ✦主寝室にウォークインクローゼット完備

家族みんなのお洋服はもちろん、
扇風機やヒーター等の季節家電なども
収納スペースに困ることは無さそうです♪

▶視界良好☀️対面フラットキッチン

壁付けキッチンと比べて視界・開放感が良好で、
リビング全体が広く明るく感じられます✦

またリビングにいる家族の様子が見えやすく、
食事の準備をしながらも空間を共有できます👨👩👧❤️

▶バルコニー

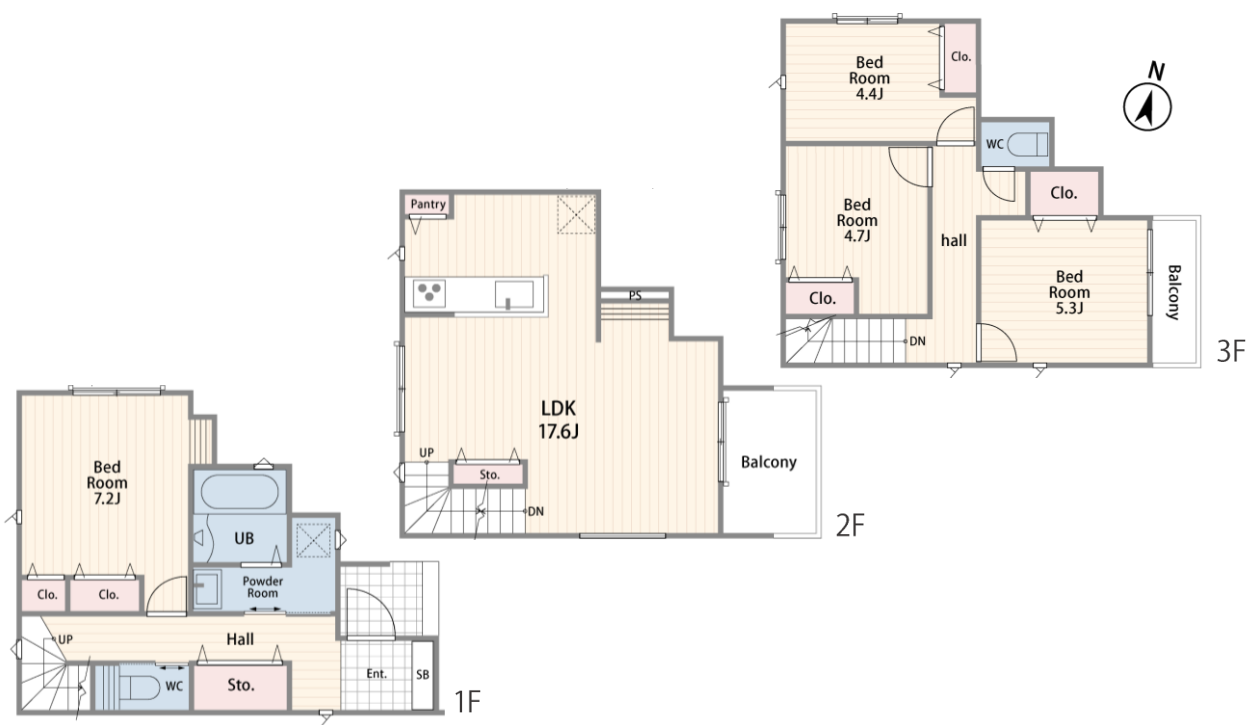
東向きのバルコニーは採光に恵まれており、
陽光で目覚めることができます☀️
また洗濯物も乾きやすく、
生乾きに悩むこともなさそうです👕

— Plan.2 —

4LDK + WIC

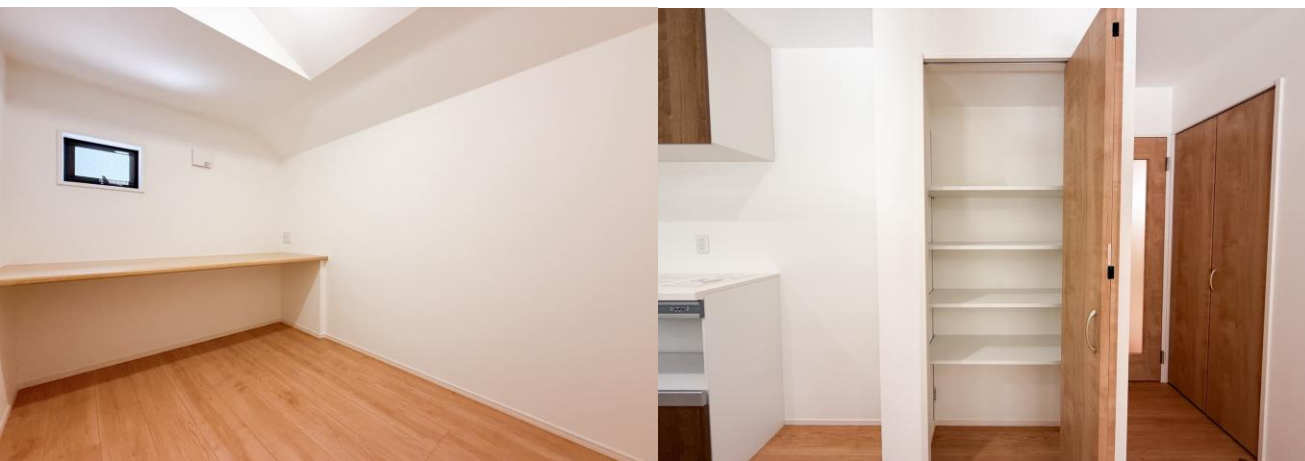


◁◁ 弊社施工例写真のため、現況とは異なります。



— Plan.3 —

4LDK + PANTRY



▶土地面積：113.13㎡ (34.22坪)

▶建物面積：1F：33.33㎡ ・ 2F：37.67㎡
3F：35.19㎡
合計：106.19㎡ (32.11坪)

▶建確No.：第2025SBC-確00953H号

▶収納豊富な間取り設計

- ✨各居室にクローゼット
- ✨主寝室にウォークインクローゼット完備
- 🌀リビングにパントリー・収納スペース

家族みんなのお洋服はもちろん、
扇風機やヒーター等の季節家電なども
収納スペースに困ることは無さそうです♪

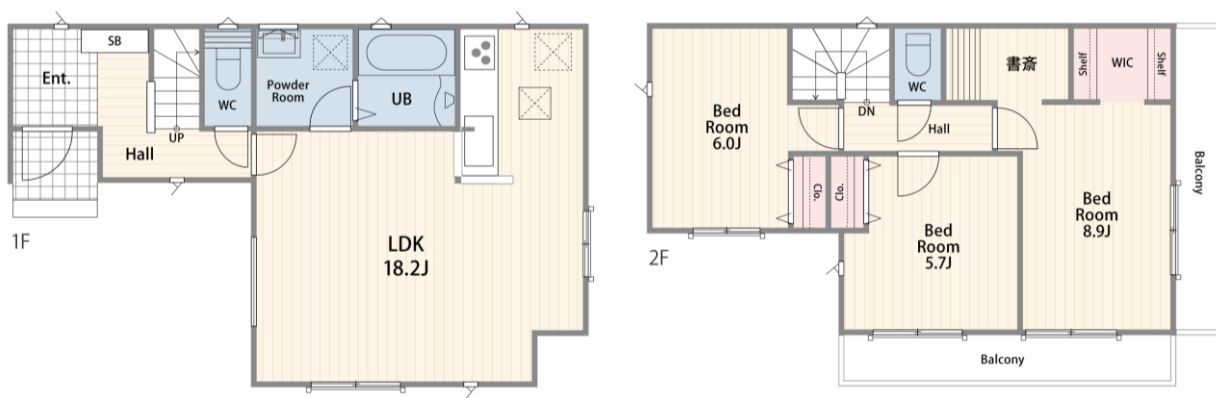
▶主寝室・リビングにカウンター付き

テレワークや趣味の作業を行うスペースや
写真等を飾ってお洒落な空間の演出、
カウンター下を活用した収納スペースなど
ライフスタイルに合わせてご利用いただけます🌈

▶パントリー

ご褒美が詰まった、嬉しい収納スペース🌀
家族みんなのお菓子や飲み物、日用品、
非常食等が保管できます！

◁◁ 弊社施工例写真のため、現況とは異なります。



- ▶ **土地面積**：100.94㎡ (30.53坪)
 ※セットバック面積約1.04㎡含む
- ▶ **建物面積**：1F：47.20㎡ ・ 2F：44.71㎡
 合計：91.91㎡ (27.80坪)

▶ **建確No.**：第2025SBC-確00272M号

▶ウォーク イン クローゼット

衣類の収納はもちろん、扇風機やヒーター等の
 季節家電も収納できます◎
 お荷物が多いファミリーも、お洋服好きの奥様も
 スッキリ収納が叶います✨

▶2面バルコニー

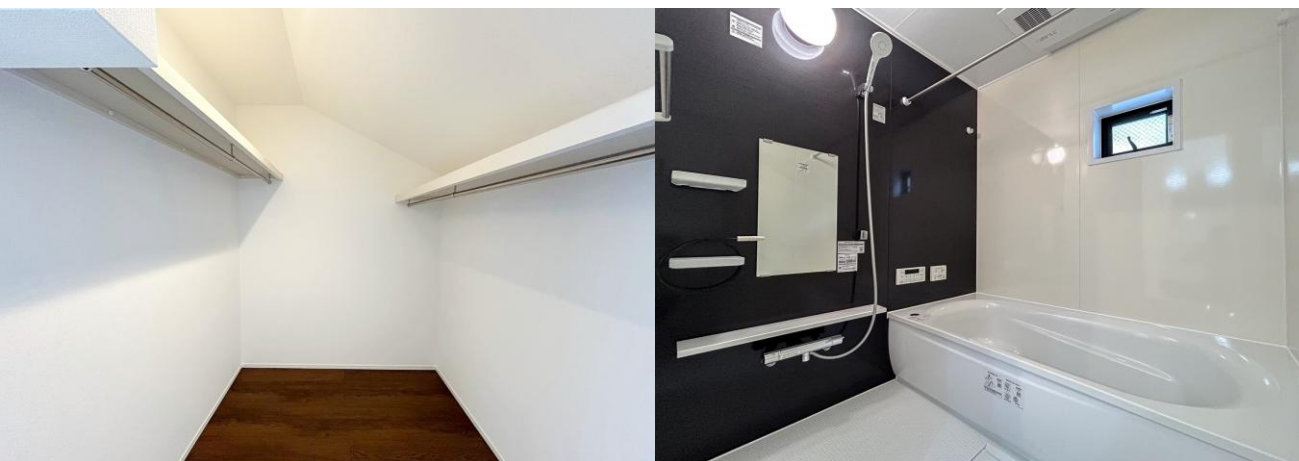
2面に広がるワイドバルコニーは
 採光に恵まれており、室内を明るくします🌞
 また広々としたスペースが確保でき、
 洗濯物の生乾きに悩むことはなさそうです👕

▶主寝室に書斎付き

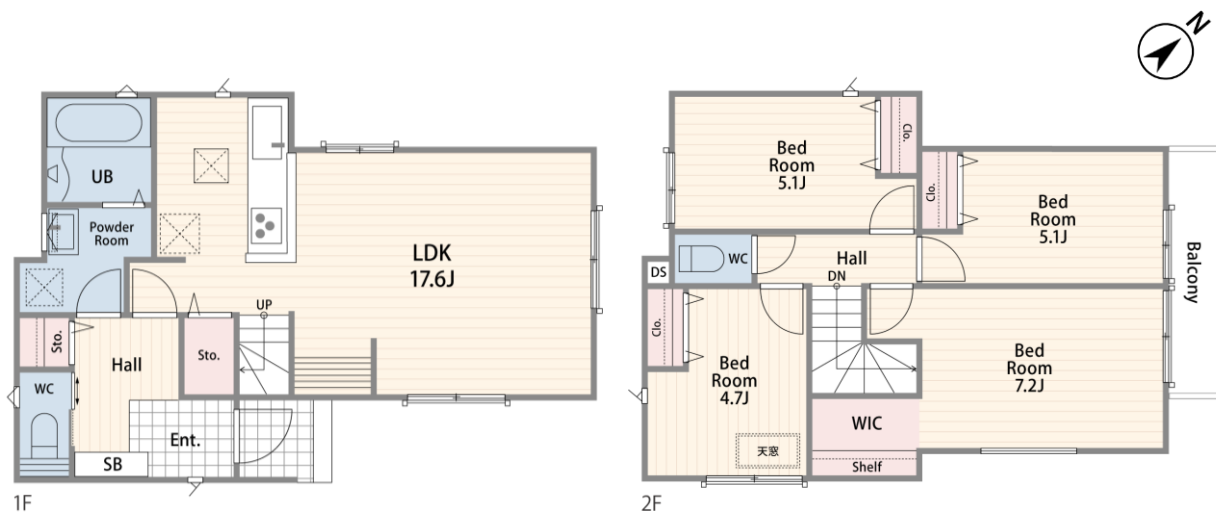
テレワークや趣味の作業を行うスペースとして
 ご利用いただけます◎
 プライベートと仕事の時間に
 メリハリをつけたい方におすすめです💻

— Plan.4 —

3LDK + DEN + WIC



◁◁ 弊社施工例写真のため、現況とは異なります。



- ▶ **土地面積**：104.95㎡ (31.74坪)
 ※セットバック面積約1.12㎡含む
 ▶ **建物面積**：1F：46.99㎡ ・ 2F：48.23㎡
 合計：95.22㎡ (28.80坪)

▶ **建確No.**：第2025SBC-計変確00250M号

▶ ウォーク イン クローゼット

衣類の収納はもちろん、扇風機やヒーター等の
 季節家電も収納できます◎
 お荷物が多いファミリーも、
 洋服好きの奥様もスッキリ収納が叶います ✨

— Plan.5 —

4LDK + WIC

▶ リビング収納

文房具などの小物類や大切な書類、通帳類、
 お子様やペットのおもちゃ、お薬、衛生用品など
 あらゆるアイテムを収納できます◎

▶ 収納豊富な間取り設計

- ✨ 各居室にクローゼット
- ✨ 主寝室にウォークインクローゼット完備
- 🔴 リビング収納・カウンタースペース

家族みんなのお洋服はもちろん、
 扇風機やヒーター等の季節家電なども
 収納スペースに困ることは無さそうです ♪



◁ ◁ 弊社施工例写真のため、現況とは異なります。

▶ Out Line



レコナ
エアフレッシュ
無料施工サービス



完成イメージ



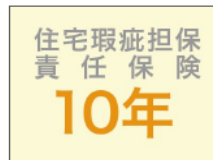
Youtube



地盤保証



ベタ基礎



住宅瑕疵担保責任保険



Low-Eガラス



防蟻保証



浴室暖房乾燥付
システムバス



24時間換気



カラーモニター付
インターホン



エコジョーズ



ミラブル



△△ 弊社施工例写真のため、現況とは異なります。

- 所在／横須賀市船越町1丁目36（住居表示）
横須賀市船越町1丁目36番6外1筆（地番）
- 販売棟数／全5棟 ■土地権利／所有権
- 地目／宅地 ■都市計画／市街化区域
- 用途地域／第一種住居地域
- その他法令制限／準防火地域・第1種高度地区
- 建ぺい率／60% ■容積率／200%
- 構造／No.1・No.2・No.4・No.5：木造2階建
No.3：木造3階建
- 駐車場／有（各2台分 ※No.5地下車庫）
- 接道／配置図参照
④SB面積約1.04㎡含む⑤SB面積約1.12㎡含む
- 法42条1項2号道路の持分有り。（1～4号棟）
※詳細は担当へお問い合わせ下さい。
- 現況／建築中 ■完成／2025年予定 ■引渡／相談
- 設備／東京電力・都市ガス・公営水道・公共下水
- 備考／※完成物件は契約後3週間以内の決済が基本条件。
- ※電波障害によるケーブルテレビ、共聴アンテナ申込は
お客様負担となります。
- ※住宅ローン減税ご利用の場合における住宅省エネルギー
性能証明書取得費用は55,000円（税込）となります。
- ※フラット35ご利用の場合における適合証明書取得費用は
132,000円（税込）となります。
- ※図面と現況が異なる場合は現況を優先とさせていただきます。
- ※土地面積に関しては机上分筆の為、多少増減がある
場合があります。（増減精算は致しません）