

弊社施工例写真のため、現況とは異なります。

## 逗子市久木3丁目3期 Concept Book 全3棟

－ 豊かな自然と陽光が、暮らしを彩る －

家族の笑顔が咲く、  
あたたかな住空間をご用意しました。

株式会社 建新 逗子店 046-872-2222

# ▶ ACCESS MAP

## School Information

聖和学院幼稚園	徒歩約 10 分
逗子市立久木小学校	徒歩約 8 分
逗子市立久木中学校	徒歩約 14 分

## Life Information

一色医院	徒歩約 3 分
逗子久木郵便局	徒歩約 4 分
クリエイト逗子久木店	徒歩約 5 分
オーケー逗子店	徒歩約 6 分
ふれあい広場	徒歩約 7 分

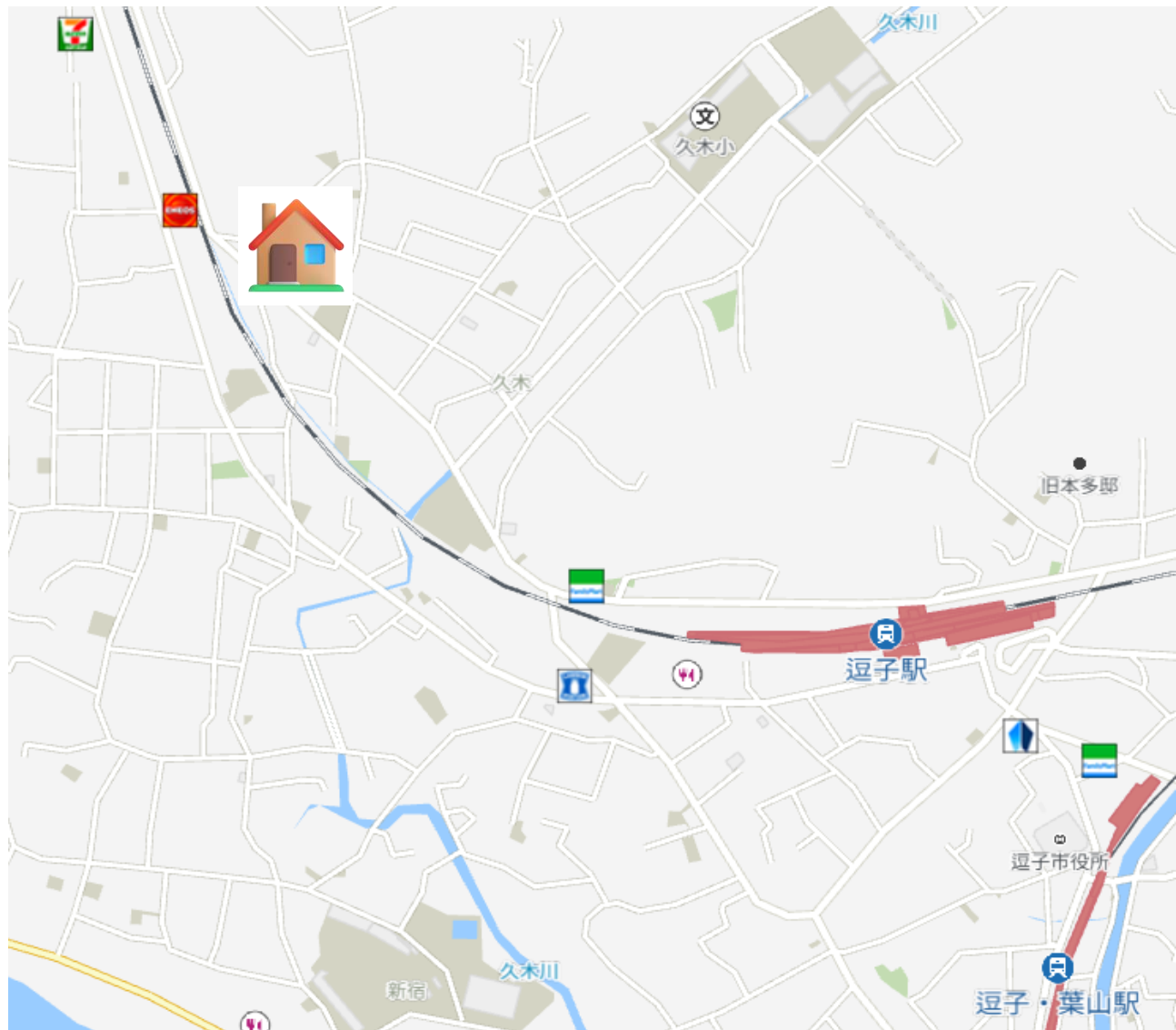


JR横須賀線「逗子」駅 徒歩12分

または



京浜急行本線「逗子・葉山」駅 徒歩18分





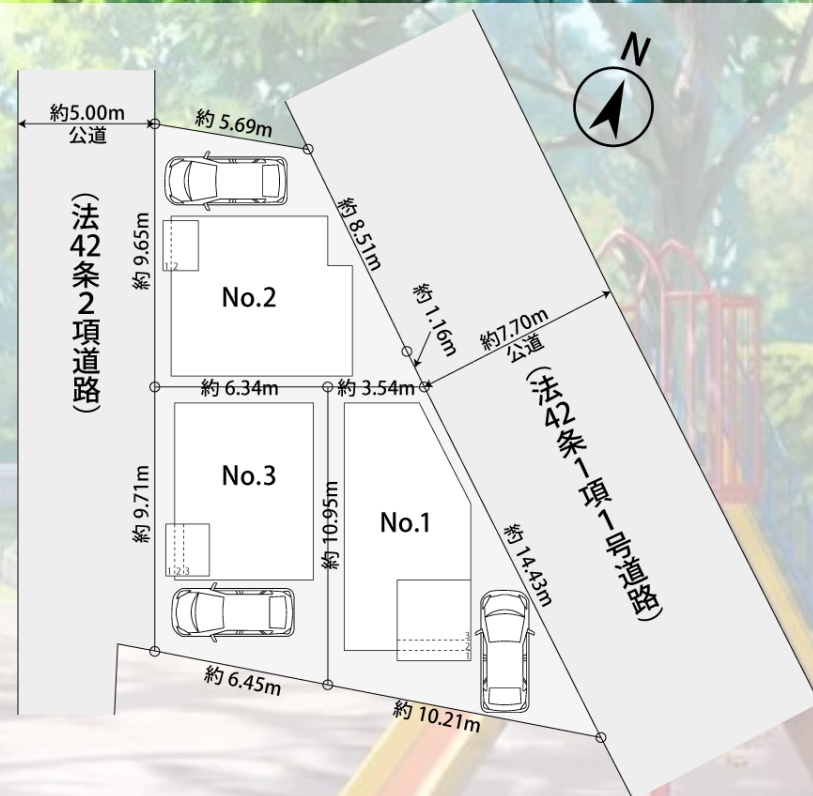
## ▷ Location

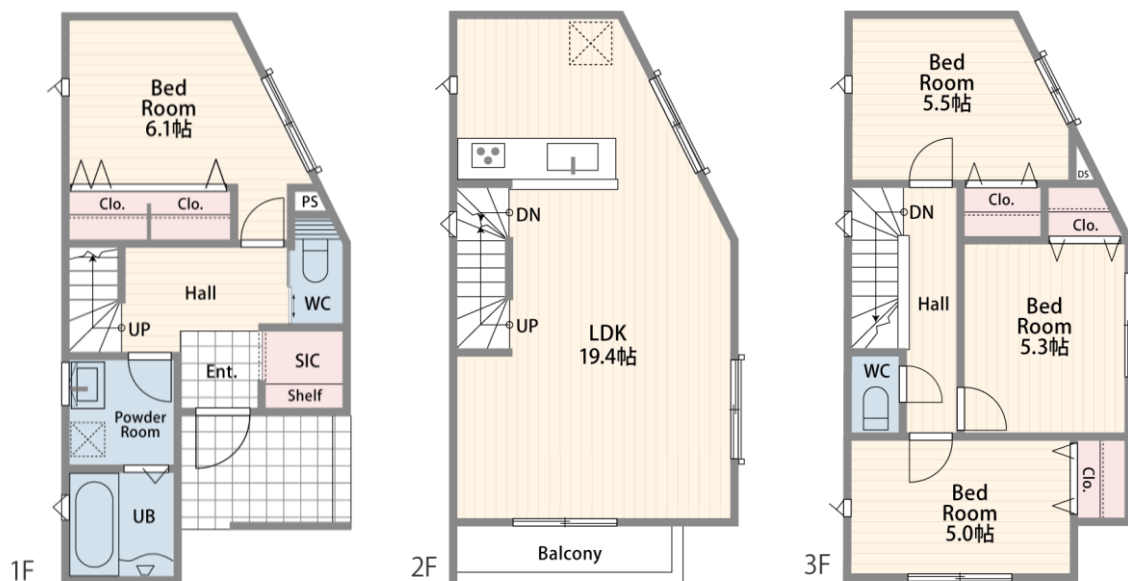
### 🏠 2面道路に接する立地

東・西の2方面に接道しているため、通風・日当り良好😊  
家の中も、気分も、明るくお過ごしいただけます🌟

### 🍉 人気の逗子駅で、快適な住環境

湘南の息吹を感じる、逗子駅が生活圏内！  
スーパーやドラッグストアが徒歩10分圏内にあり、  
生活に必要なものが心地よく揃う環境です👍🎵





▶土地面積：77.64㎡（23.48坪）

▶建物面積：1F：30.63㎡  
2F：33.95㎡  
3F：37.26㎡  
合計：101.84㎡（30.80坪）

### ▶シューズイン クローゼット

可動棚式で種類やサイズに合わせて収納できます。  
大容量のため家族みんなの季節毎の靴や  
かさばるブーツ類、お子様のベビーカー、  
お外遊び用の玩具もゴルフグッズ等も  
しっかり収納ができます 🏠 🌳

## — Plan.1 — 4LDK + SIC

### ▶視界良好☀ 対面キッチン

対面キッチンは、壁付けキッチンと比べて  
視界・開放感が良好で、リビング全体が  
広く明るく感じられます ✨

またリビングにいる家族の様子が見えやすく、  
お食事の準備をしながらも  
家族と一緒に空間を共有できます 🧑🏠💕

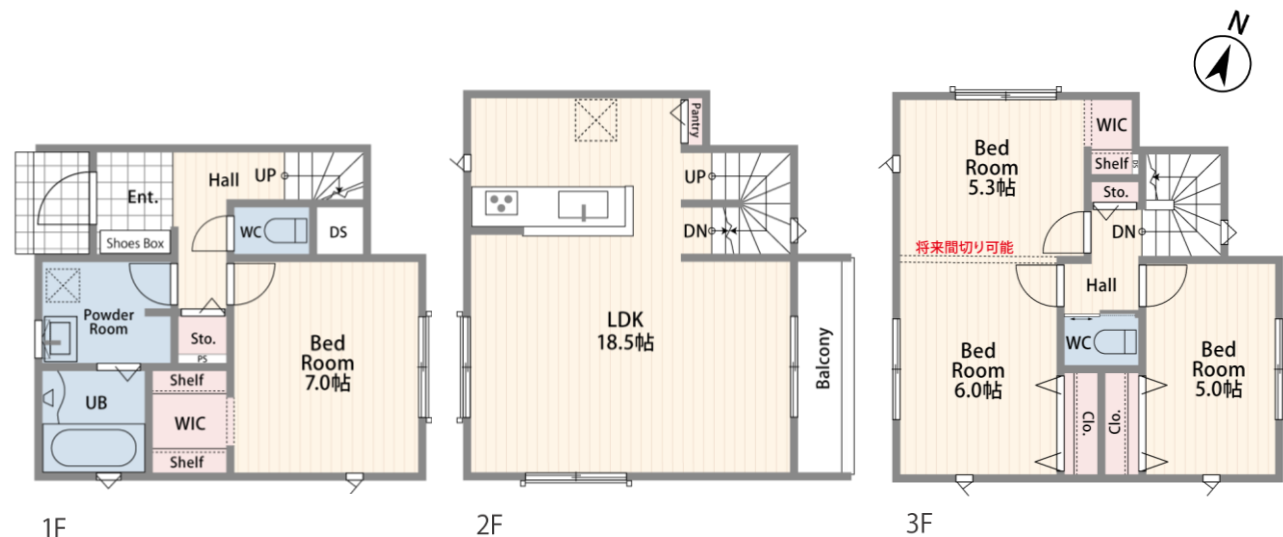
### ▶インナーバルコニー

リビングから続く南向きのバルコニーは、  
屋根と壁に囲まれているため、天候の影響を  
受けにくく、洗濯物を干すのも安心です 🌧️ 🌞



◁◁ 弊社施工例写真のため、現況とは異なります。





▶土地面積：69.83㎡（21.12坪）

▶建物面積：1F：31.46㎡  
2F：33.44㎡  
3F：36.75㎡  
合計：101.65㎡（30.74坪）

### ▶ウォーク イン クローゼット

衣類の収納はもちろん、扇風機やヒーター等の季節家電も収納できます◎  
荷物が多いファミリーも、お洋服好きの奥様もスッキリ収納が叶います🌟

## — Plan.2 — 3LDK + 2WIC + PANTRY

### ▶パントリー

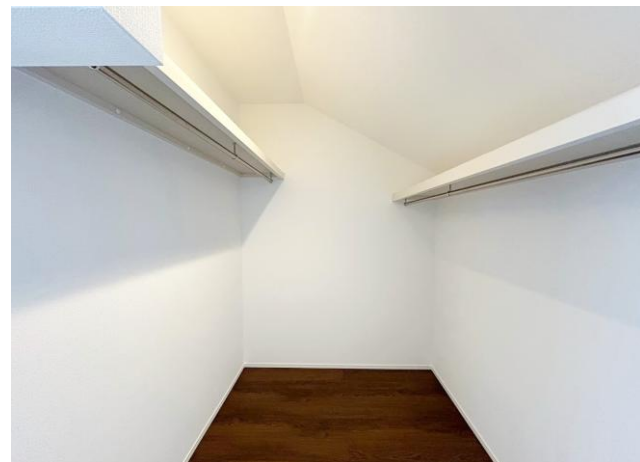
ご褒美が詰まった、嬉しい収納スペース🍪  
家族みんなのお菓子や飲み物、日用品、非常食等が保管できます！

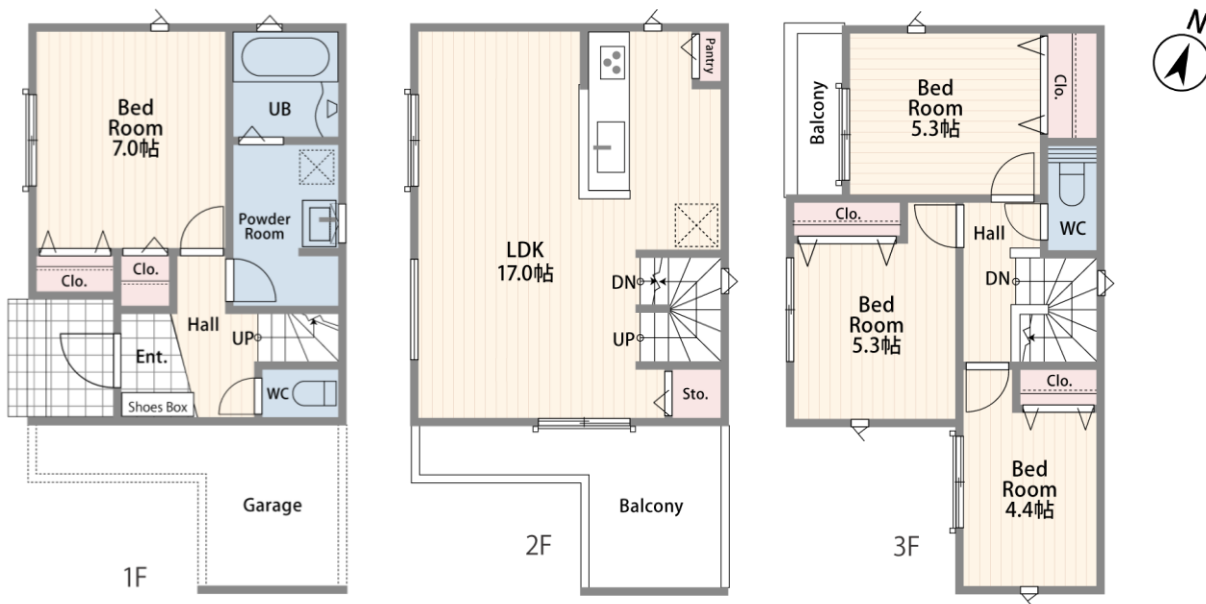
### ▶視界良好☀ 対面キッチン

対面キッチンは、壁付けキッチンと比べて視界・開放感が良好で、リビング全体が広く明るく感じられます🌟

またリビングにいる家族の様子が見えやすく、お食事の準備をしながらも家族と一緒に空間を共有できます👨👩👧❤

◁◁ 弊社施工例写真のため、現況とは異なります。





▶土地面積：65.43㎡（19.79坪）

▶建物面積：1F：37.78㎡  
2F：31.88㎡  
3F：35.60㎡  
合計：105.26㎡（31.84坪）

### ▶パントリー

ご褒美が詰まった、嬉しい収納スペース🍷  
家族みんなのお菓子や飲み物、日用品、  
非常食等が保管できます！

### ▶視界良好☀ 対面キッチン

対面キッチンは、壁付けキッチンと比べて  
視界・開放感が良好で、リビング全体が  
広く明るく感じられます✨

またリビングにいる家族の様子が見えやすく、  
お食事の準備をしながらも  
家族と一緒に空間を共有できます👨👩👧❤

### ▶広々バルコニー

リビングから続く南向きのバルコニーは、  
屋根と壁に囲まれているため、天候の影響を  
受けにくく、洗濯物を干すのも安心です🌧👕  
また広々としたスペースがあるため、  
お洒落なプライベート時間🍷を過ごす  
場所としてもご利用いただけます♪

## — Plan.3 — 4LDK + PANTRY



◁◁ 弊社施工例写真のため、現況とは異なります。

# ▶ Out Line



レコナ  
エアリフレッシュ  
無料施工サービス



完成イメージ



Youtube



地盤保証



ベタ基礎



住宅瑕疵担保責任保険



Low-Eガラス



防蟻保証



浴室暖房乾燥付  
システムバス



24時間換気



カラーモニター付  
インターホン



エコジョーズ



リビング階段



△△ 弊社施工例写真のため、現況とは異なります。

- 所在／逗子市久木3-3-25付近（住居表示）  
逗子市久木3丁目359番1（地番）
- 販売棟数／全3棟 ■土地権利／所有権 ■地目／宅地
- 都市計画／市街化区域 ■用途地域／近隣商業地域
- その他法令制限／準防火地域・都市再生特別措置法
- 建ぺい率／80% ■容積率／200%
- 構造／木造3階建 ■駐車場／有（1台分）
- 接道／No.1:法42条1項1号道路7.7Mに約14.43M接する  
No.2:法42条1項1号道路7.7Mに約8.5M接する  
No.3:法42条2項道路5.0Mに約9.7M接する
- 現況／完成済 ■完成／2025年10月 ■引渡／相談
- 設備／東京電力・都市ガス・公営水道・公共下水
- 備考／
- ※完成物件は契約後3週間以内の決済が基本条件。
- ※電波障害によるケーブルテレビ、共聴アンテナ申込はお客様負担となります。
- ※住宅ローン減税ご利用の場合における住宅省エネルギー性能証明書取得費用は55,000円（税込）となります。
- ※フラット35ご利用の場合における適合証明書取得費用は132,000円（税込）となります。
- ※図面と現況が異なる場合は現況を優先とさせていただきます。
- ※土地面積に関しては机上分筆の為、多少増減がある場合があります。（増減精算は致しません）