



# Concept Book

横浜市栄区小菅ヶ谷2丁目

株式会社建新 川崎店

☎044-742-8910

A detailed map of Arai-cho, Sagami City, Kanagawa Prefecture, Japan. The map shows the Arakawa River flowing through the area. Key landmarks and facilities are highlighted with colored boxes and icons:

- ★西本郷小学校** (Seihonkyo Elementary School) - Blue box with a star icon.
- ★西本郷中学校** (Seihonkyo Junior High School) - Blue box with a star icon.
- 大船ルーテル保育園** (Okunabe Luther Kindergarten) - Yellow box with a star icon.
- セブンスイブ横浜栄小菅ヶ谷店** (Seven Ibb Yokohama Arai-cho Kamagaya Branch) - Pink box with a star icon.
- 業務スーパー 笠間店** (Business Super Arai-cho Branch) - Orange box with a star icon.
- 内山小児科医院** (Uchiyama Pediatric Hospital) - Orange box with a star icon.
- 飯島町第一公園** (Iijima-cho Daiichi Park) - Green box with a star icon.
- クリエイトSD栄小菅ヶ谷店** (Create SD Arai-cho Kamagaya Branch) - Blue box with a star icon.

Other visible locations include: 飯島町 (Iijima-cho), 栄区 (Sagami City Arai-cho), 公田町 (Kodaira-cho), 岩瀬 (Iwase), 桂台西 (Kaidai-cho), 富士見通り (Fujimi-dori), 特別養護老人ホーム クロスハート栄・横浜 (Special Nursing Home Cross Heart Arai-cho/Yokohama), 青木神社 (Aoki Shrine), 上島珈琲店 大船店 (Ueshima Coffee Shop Okunabe Branch), BOOKOFF SUPER BAZAAR 鎌倉大船店 (Bookoff Super Bazaar Kamagaya Okunabe Branch), 鎌倉芸術館 (Kamakura Museum of Art), 大船駅 (Okunabe Station), 大船停車場 (Okunabe Station), 大船駅前 (Okunabe Station Front), 大船駅前 (Okunabe Station Front), 大船駅前 (Okunabe Station Front), 大船駅前 (Okunabe Station Front), 大船駅前 (Okunabe Station Front).

東海道線「大船」駅バス3分バス停「笠間十字路」停歩6分・根岸線「本郷台」駅徒歩17分停歩8分

西本郷小学校 . . . . . 約317m 徒歩4分  
西本郷中学校 . . . . . 約457m 徒歩6分

セブンイレブン横浜栄小菅ケ谷店……約66m 徒歩1分  
飯島町第一公園……………約212m 徒歩3分  
内山小児科医院……………約457m 徒歩6分



大船ルーテル保育園・・・・・・・・・・約306m 徒歩4分  
クリエイトSD栄小菅ヶ谷店・・・・・・・・約370m徒歩5分  
業務スーパー笠間店・・・・・・・・・・約552m徒歩7分

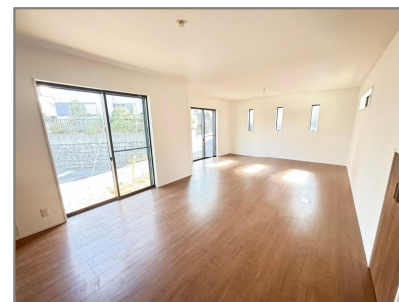
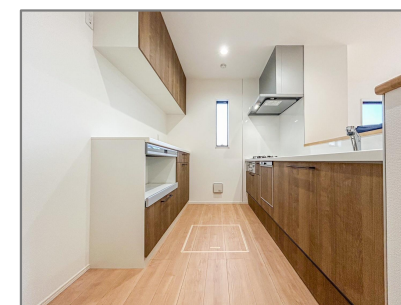
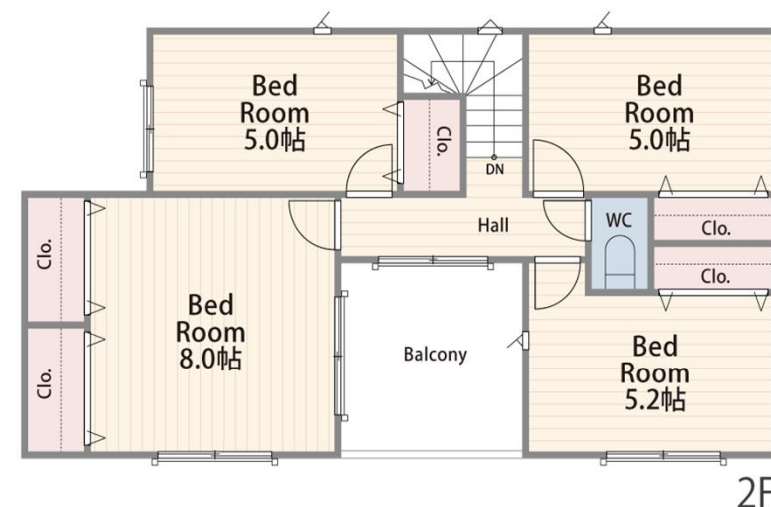
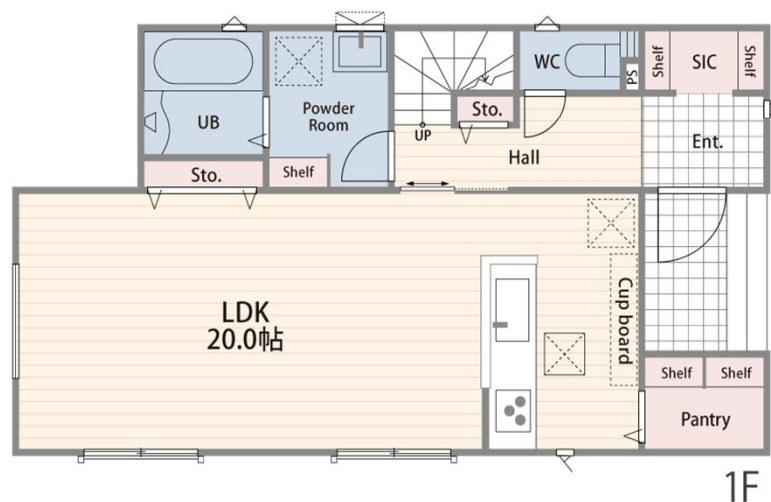
# Planning

## 4LDK+PANTRY+SIC

土地面積 / 162.98㎡ (49.30坪)

建物面積 / 1F : 56.31㎡ ・ 2F : 52.99㎡

合計 : 109.30㎡ (33.06坪)



普段使わない調理家電や食品のストックに便利な大容量パントリー  
主寝室は8.0帖のゆとりある空間を実現しました♪

※完成イメージ





# Facility

## All-win SYSTEM

当たり前の毎日に“「水」を変えるという新生活を”



▲詳細はこちら

### セントラル型浄活水装置 『ウォーターシステム』

家の全ての蛇口からキレイな水を共有できるシステム。吸水口に高い処理能力の浄活水装置を設けることで、家中すべての水を浄活水化します。

### マイクロバブル入浴装置『ミラバス』

微細な泡が作る白濁したお湯が浴室をエステルームに。  
1ccあたり約12,000個の超微細な泡が、汚れをすみずみまで落とし、まるで毎日温泉に入っているような気分を味わうことができます。

### ウルトラファインバブル生成 シャワーヘッド『ミラブルzero』

超微細気泡含んだ水は、抜群の洗浄力と節水力を発揮します。1ccあたり約7,000万個のウルトラファインバブルが毛穴の細かい隙間まで入り込み、汚れを綺麗に洗い流します。



# Outline



- 所在／横浜市栄区小菅ヶ谷2丁目1681-11（地番） ■販売棟数／全1棟
  - 土地権利／所有権 ■地目／宅地 ■都市計画／市街化区域
  - 用途地域／①第一種低層住居専用地域 ②準工業地域
  - その他法令制限／準防火地域・第1種高度地区
  - 建ぺい率／①50% ②60% ■容積率／①100% ②200%
  - 構造／木造2階建 ■駐車場／有（3台分）
  - 接道／北西側私道約4.0m約19.6m・東側公道約4.3m約20.8m接道
  - 現況／建築中 ■完成／2025年11月予定 ■引渡／即日
  - 設備／東京電力・都市ガス・公営水道・公共下水
  - 備考／※完成物件は契約後3週間以内の決済が基本条件となります。
- ※電波障害によるケーブルテレビ、共聴アンテナ申込はお客様負担となります。

