



Concept Book

横浜市金沢区釜利谷南2丁目6期

株式会社建新 横浜店

Location



■Station Information

京急本線「金沢文庫」駅 バス10分
バス停「白山道公園」 徒歩4分

■School Information

横浜市立高舟台小学校・・・500m 徒歩7分
横浜市立釜利谷南小学校・・・600m 徒歩8分
横浜市立釜利谷中学校・・・650m 徒歩9分

■Life Information

白山道第二公園・・・13m 徒歩1分
ファミリーマート・・・450m 徒歩6分
そうてつローゼン釜利谷店・・・800m 徒歩10分

小学校は2つの学区から
選択ができます♪



にへい内科クリニック・・・800m 徒歩10分
クリエイトS・D・・・1,200m 徒歩15分
横浜釜利谷西郵便局・・・1,500m 車4分

Planning

1

3LDK + WIC

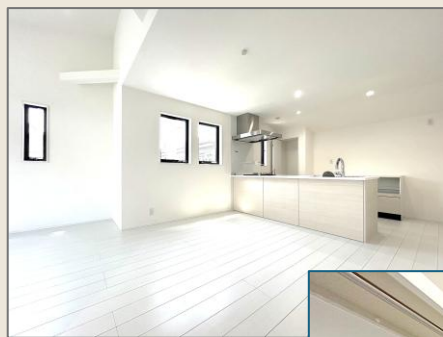
土地面積 / 100.09㎡ (30.27坪)

建物面積 / 1F : 45.59㎡・2F : 47.25㎡

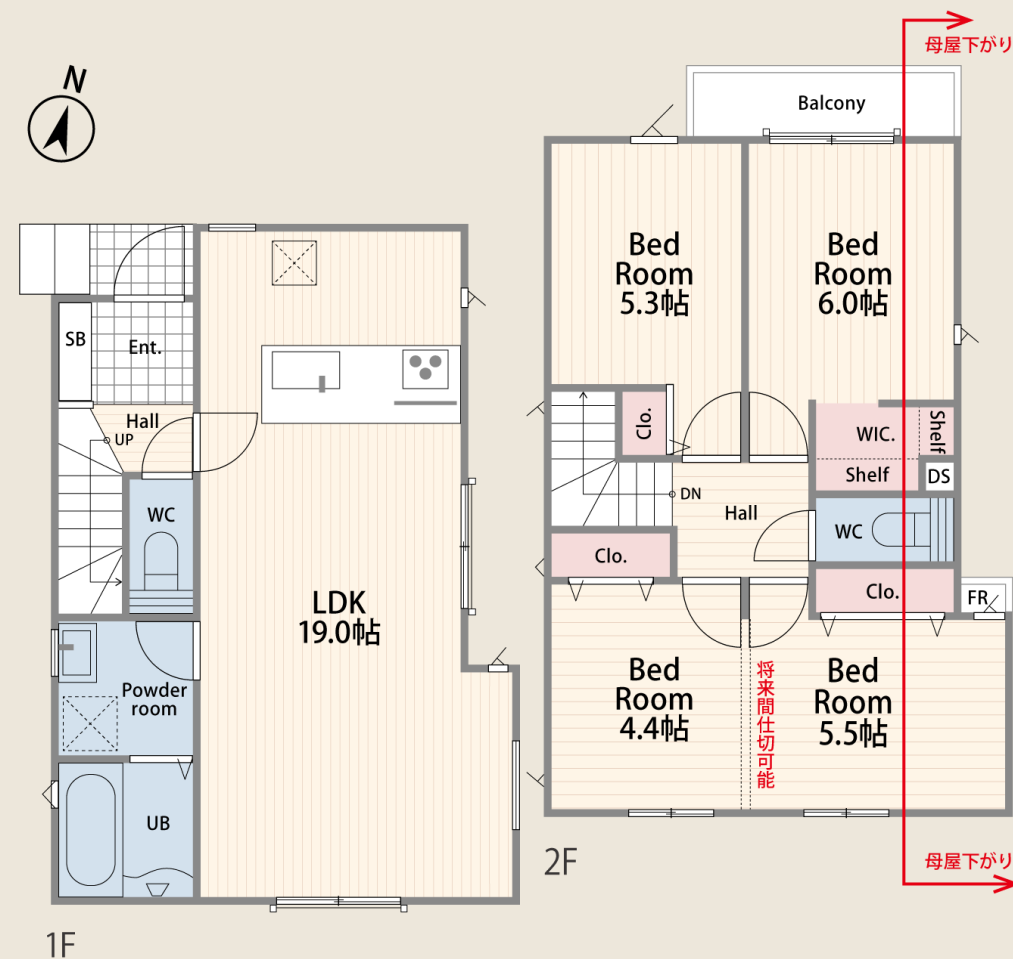
合計 : 92.08㎡ (28.08坪)

建確No./ 第25UDI1K建01380号

完成イメージ写真



19帖の広さ充分なLDK♪
将来間仕切り設置可能なため、
ライフスタイルの変化に合わせて
「+1部屋」を実現できます😊



Facility



ミラブル



食洗器付
システムキッチン



浴室暖房乾燥付
システムバス



洗面化粧台



モニター付
インターホン



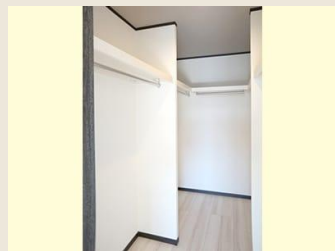
シャッター雨戸



Low-Eガラス



温水洗浄便座



ウォークイン
クローゼット



キッチン床下収納

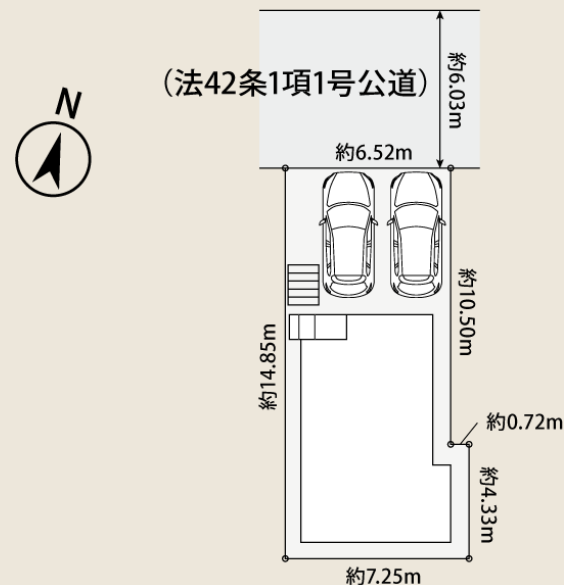


宅配ボックス



機能門柱

Outline



- 所在／横浜市金沢区釜利谷南2丁目22付近(住居表示) 横浜市金沢区釜利谷南2丁目1423番52(地番)
- 販売棟数／全1棟 ■土地権利／所有権 ■地目／宅地 ■都市計画／市街化区域
- 用途地域／第1種低層住居地域 ■建ぺい率／50% ■容積率／100%
- その他法令制限／準防火地域・第1種高度地区・景観法・緑化地域 ■構造／木造2階建
- 駐車場／有(2台) ■完成／2025年12月中旬完成予定 ■接道／北西側幅員6m公道に6.5m接する。
- 設備／東京電力・都市ガス・公営水道・公共下水