

NEW BUILD SERIES

東京都町田市小山町5期 全5棟 販売

理想の住まいがここに。




建新の“ALL-Win SYSTEM”が
毎日の暮らしに笑顔と安心を。







株式会社 建新 逗子店 046-872-2222





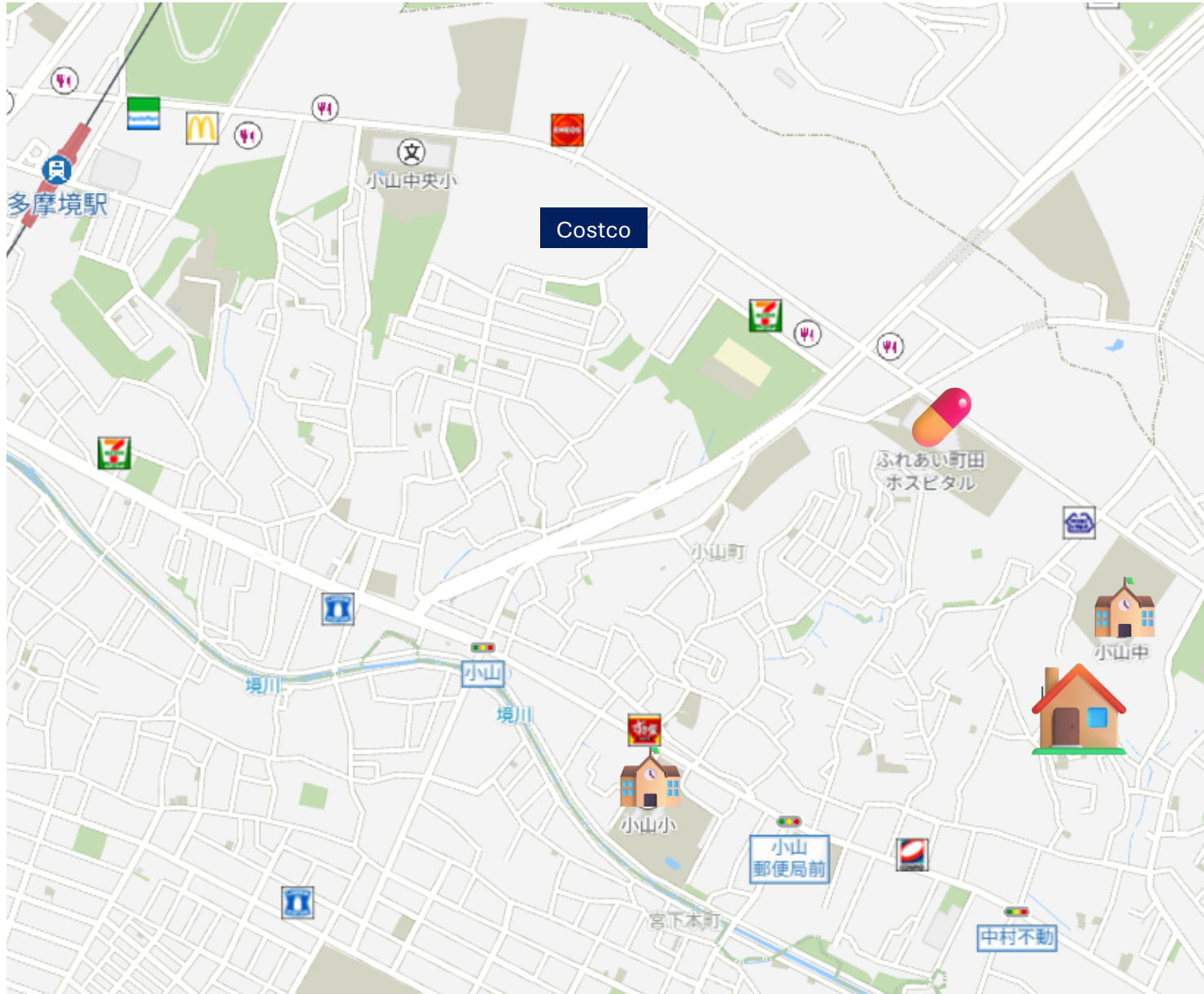
Access Map



 京王相模原線
「多摩境」駅
 バス約 4 分
「多摩境通り北」停
 徒歩約 13 分



 もみの木保育園
 徒歩約 7 分



 小山小学校
 徒歩約 12 分



 小山中学校
 徒歩約 5 分





 小山馬場谷戸公園
 徒歩約 9 分

 町田小山郵便局
 徒歩約 9 分

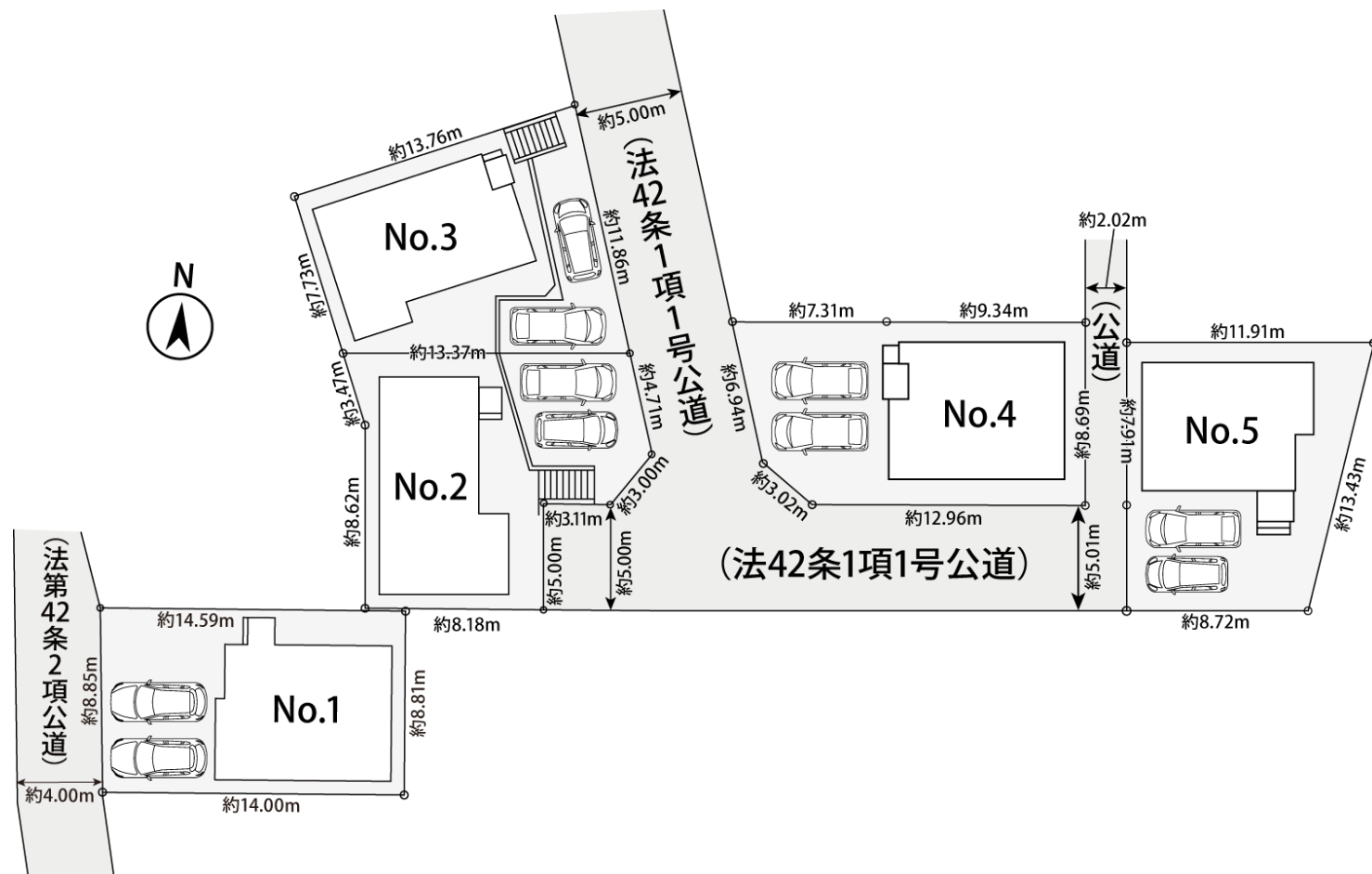
 ふれあい町田
ホスピタル
 車約 3 分

 ビッグヨーサン
町田小山店
 車約 3 分

 コストコホールセール
 車約 4 分

利便性と自然の癒しが調和した暮らし♪

生活スタイルに合わせた多種多様な住まいをご用意しました。



▶ 周辺環境充実 ✨

車5分圏内にスーパーやコストコあり◎
欲しいものが心地よく揃う住環境♪

▶ カースペース2台駐車可能 🚗

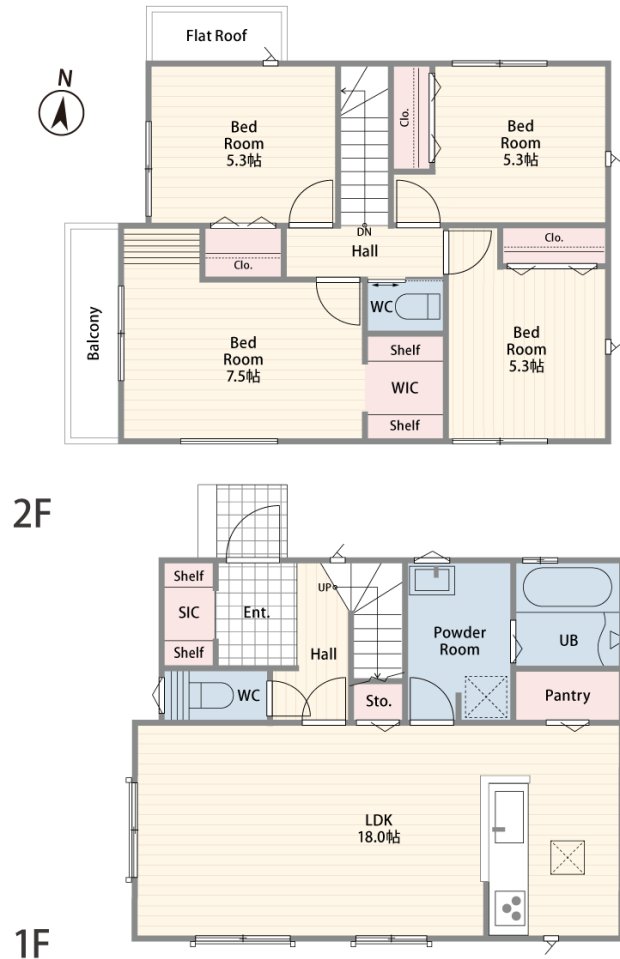
急な来客があっても安心です♪
※車種による

Plan.1

4LDK + SIC + WIC + PANTRY

土地面積 / 127.81m² (38.66坪)

建物面積 / 1F : 50.92m² · 2F : 50.92m² 合計 : 106.81m² (32.31坪)



土地面積 / 131.05m² (39.64坪)

建物面積 / 1F : 52.17m² · 2F : 50.51m² 合計 : 102.68m² (31.06坪)

Plan.2

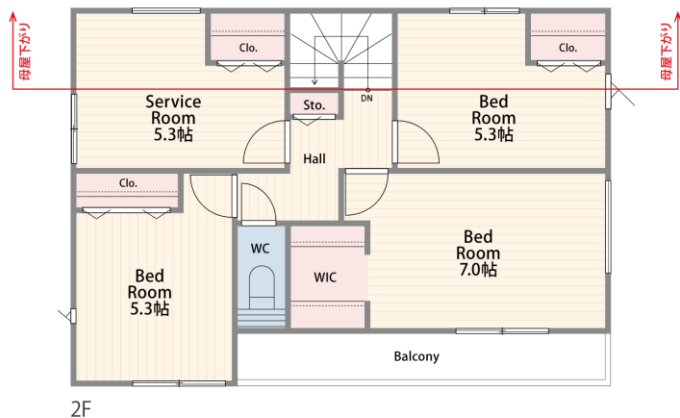
3LDK + SIC + 2WIC + PANTRY

Plan.3

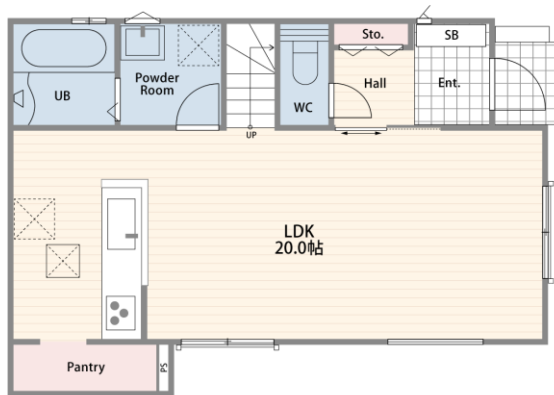
3LDK + S + WIC + PANTRY

土地面積 / 130.78㎡ (39.56坪)

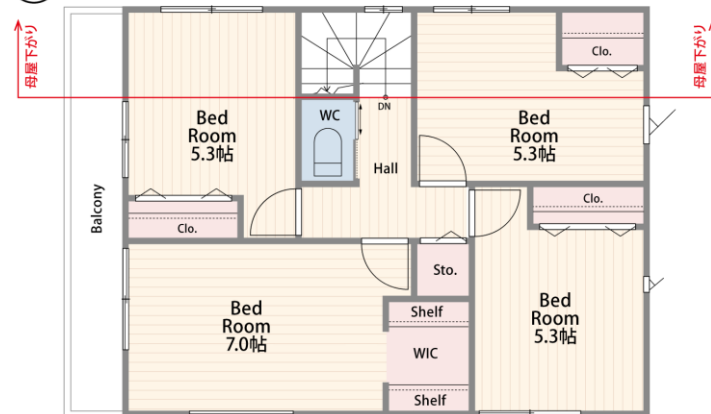
建物面積 / 1F : 50.51㎡・2F : 52.17㎡ 合計 : 102.68㎡ (31.06坪)



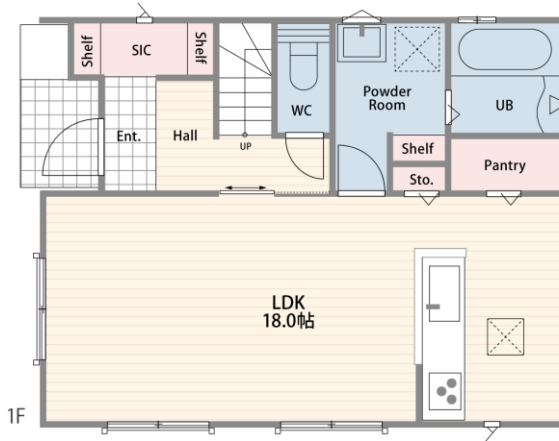
2F



1F



2F



1F

土地面積 / 102.27㎡ (30.93坪)

建物面積 / 1F : 50.10㎡・2F : 52.17㎡ 合計 : 102.27㎡ (30.93坪)

Plan.4

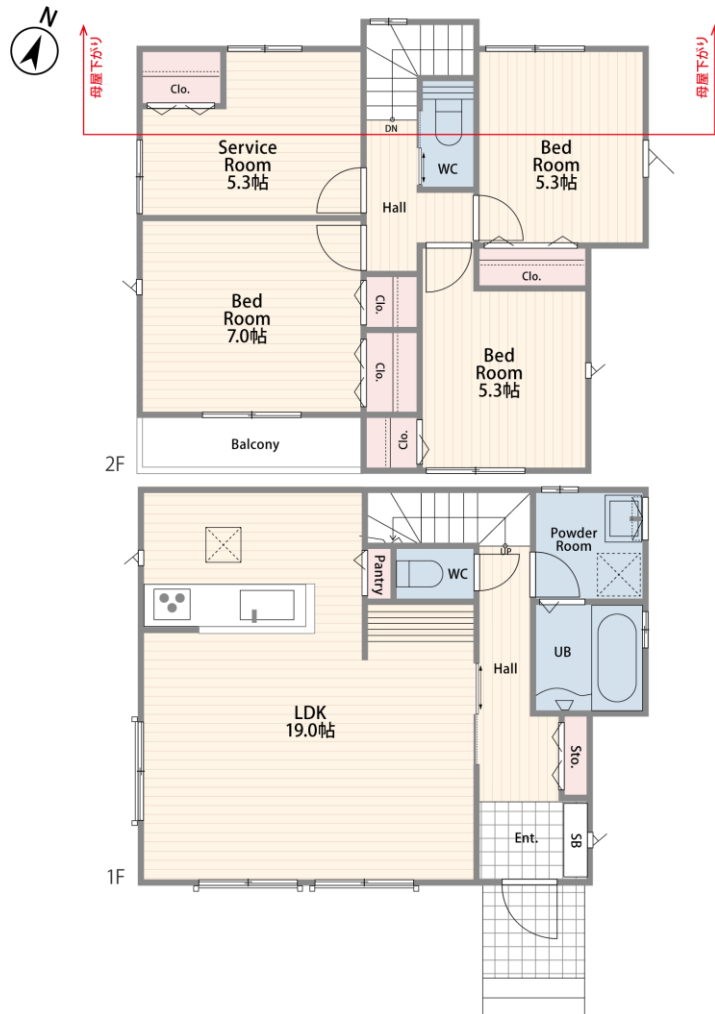
4LDK + SIC + WIC + PANTRY

Plan.5

3SLDK + PANTRY

土地面積 / 130.78㎡ (39.56坪)

建物面積 / 1F : 49.68㎡ ・ 2F : 50.10㎡ 合計 : 99.78㎡ (30.18坪)



▶シューズインクローゼット

可動棚式で種類やサイズに合わせて収納できます。
家族みんなの季節毎の靴はもちろん、かさばるブーツ類や
お子さまのベビーカー、旦那さまのゴルフグッズも収納できます 📌

▶ウォークインクローゼット

お洋服や鞆、帽子などの衣類はもちろん、
扇風機やヒーター等の季節家電も収納できます ✨
お洒落好きな奥さまも、スッキリ & お洒落な収納が叶います 👗

▶パントリー

家族みんなのお菓子や飲み物、カップメン等の非常時用
保存食料品、日用品のストック場所としてご利用できます。
楽しみやご褒美が詰まった収納スペースです 🍷★



ALL-Win SYSTEM



完成イメージ動画



Youtube

EQUIPMENT

仕様・設備

※掲載の設備写真はイメージです。 プランにより建物の仕様やカラーなどが異なります。



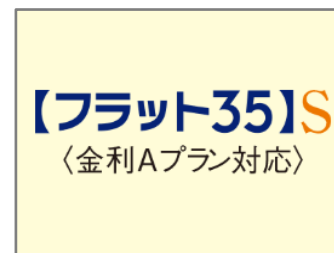
地盤保証



住宅瑕疵担保責任保険



防蟻保証



フラット35S
Aプラン



24時間換気



浴室暖房乾燥付
システムバス



温水洗浄便座



Low-Eガラス



カラーモニター付
インターホン



玄関カードキー



パントリー



ベタ基礎



エコジョーズ



LED照明



OUT LINE

- （住居表示）未実施地区（地番）町田市小山町五号533番20外 ■販売棟数／全5棟 ■土地権利／所有権
- 地目／宅地 ■都市計画／市街化区域 ■用途地域／第一種低層住居専用地域
- 其他法令制限／法22条区域・第1種高度地区 ■建ぺい率／40% ■容積率／80% ■構造／木造2階建
- 駐車場／有（各2台分） ■接道／配置図参照 ■現況／未完成 ■完成／2025年11月下旬予定 ■引渡／相談
- 設備／東京電力・都市ガス・公営水道・公共下水
- 備考／※完成物件は契約後3週間以内の決済が基本条件となります。

※電波障害によるケーブルテレビ、共聴アンテナ申込はお客様負担となります。

※住宅ローン減税ご利用の場合における住宅省エネルギー性能証明書取得費用は55,000円（税込）となります。

※フラット35ご利用の場合における適合証明書取得費用は132,000円（税込）となります。

※図面と現況が異なる場合は現況を優先とさせていただきます。