

# 逗子市新宿3丁目2期 全2棟

~Concept Book~

株式会社建新 新百合ヶ丘店  
TEL : 044-299-6479



# Access Map

- 📍 JR横須賀線 逗子駅 徒歩約14分
- 📍 京急逗子線 逗子・葉山駅 徒歩約16分
- 📍 逗子小学校 徒歩約19分
- 📍 久木中学校 徒歩約18分

## Life Information

- ★ 披露山公園 徒歩約11分 車約4分

サルやクジャクが飼育されおり、春になれば桜が咲き誇りピクニックやハイキングにもおすすめ！  
さらに展望台に登れば海に江の島、晴れの日には富士山まで一望できます！

- ★ 逗子海水浴場 徒歩約8分 車約5分

徒歩でも10分かからず行ける海！家から近いので夏の風物詩を気軽に楽しめます♪  
夕日が美しいことでも有名で別名「太陽が生まれたハーフマイルビーチ」と呼ばれています。  
夏以外の季節にもイベントがありもちろん散歩にもおすすめです♪

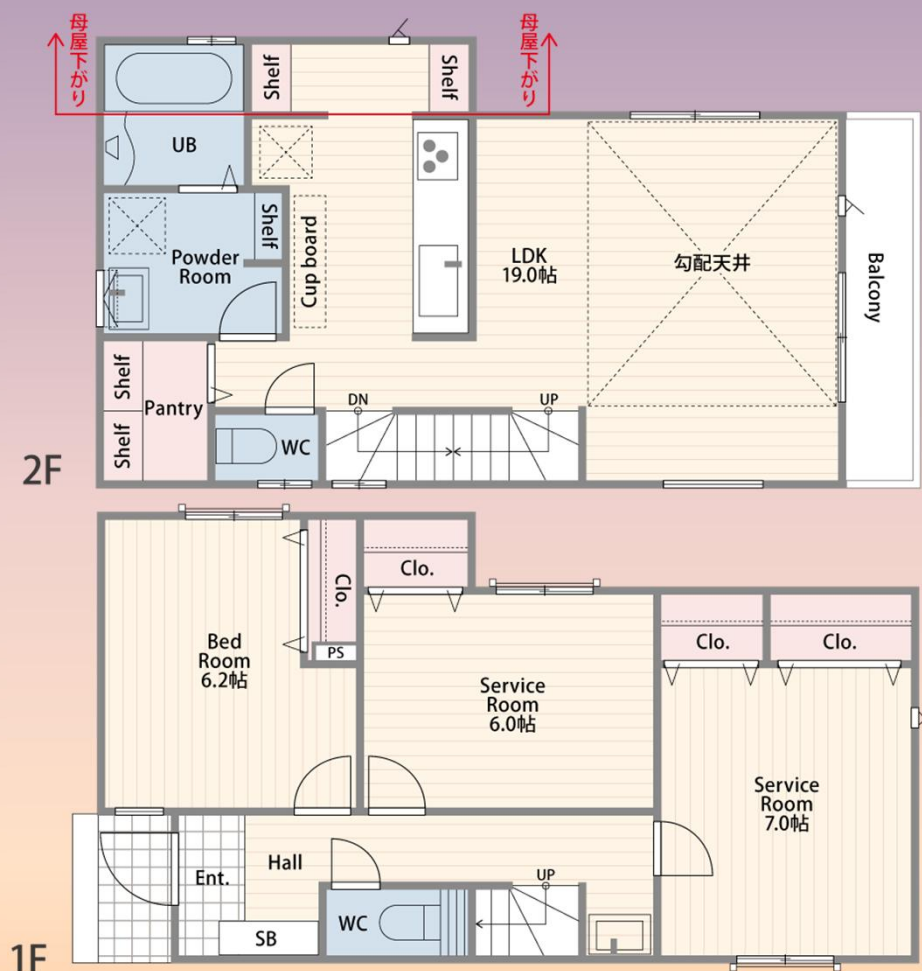
～四季折々の美しい景色と、様々なイベントと共に豊かで上質な日々を過ごせます～



# Plan ~1号棟~

◎毎日スッキリ！収納いろいろ**1LDK+2S**

キッチンには広々パントリー&カップボード  
パウダールームにも収納スペースがあるので  
買いだめや備蓄などでごちゃつきがちな  
リビングや水回りもスッキリ！  
さらに、各部屋は収納ありで6帖以上と  
ゆとりある空間が広がります。



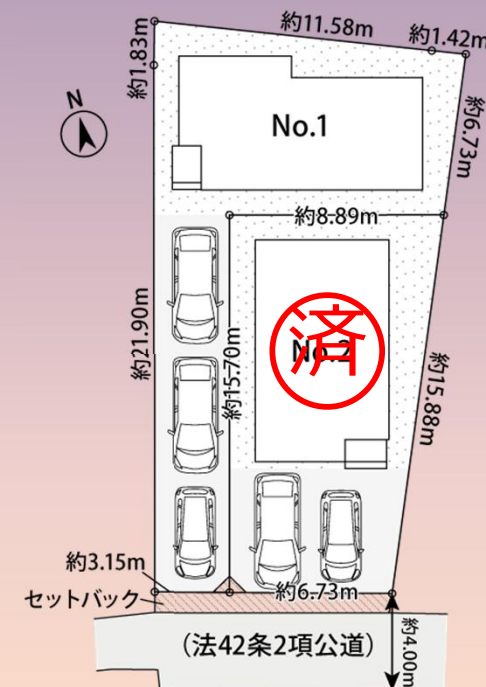
ルーフバルコニー  
海と空のあるよくばりな暮らしを約束します。

カースペースは3台！  
車に限らずライフスタイルに合わせてバイクや  
自転車などもゆとりをもって置いておけます。

# Plan ~2号棟~

## ◎選択肢広がる4LDK

それぞれのお部屋にクローゼットがあり  
主寝室には広々としたウォークインクローゼットがあるので  
お部屋自体を広く使えます！



2F

SOLD OUT

玄関入ったすぐや、2階階段を上って  
すぐにも使いがいろいろ、便利な収納あり！

ルーフバルコニー  
暮らしに空と開放感をプラスします。

カースペースは暮らしにフィットする  
ちょうどいい2台！



～TVCMで話題の商品を標準搭載しました！～

建新が提案するニューウォーターシステム

## All-win SYSTEM

当たり前の毎日に“「水」を変えるという新生活を



◁ 詳細はこちら

### ● セントラル型浄活水装置 『ウォーターシステム』

家の全ての蛇口からキレイな水を共有できるシステム。吸水口に高い処理能力の浄活水装置を設けることで、家中すべての水を浄活水化します。

### ● マイクロバブル入浴装置『ミラバス』

微細な泡が作る白濁したお湯が浴室をエステールームに。

1ccあたり約12,000個の超微細な泡が、汚れをすみずみまで落とし、まるで毎日温泉に入っているような気分を味わうことができます。

### ● ウルトラファインバブル生成 シャワーヘッド『ミラブルzero』

超微細気泡含んだ水は、抜群の洗浄力と節水力を発揮します。1ccあたり約7,000万個のウルトラファインバブルが毛穴の細かい隙間まで入り込み、汚れを綺麗に洗い流します。