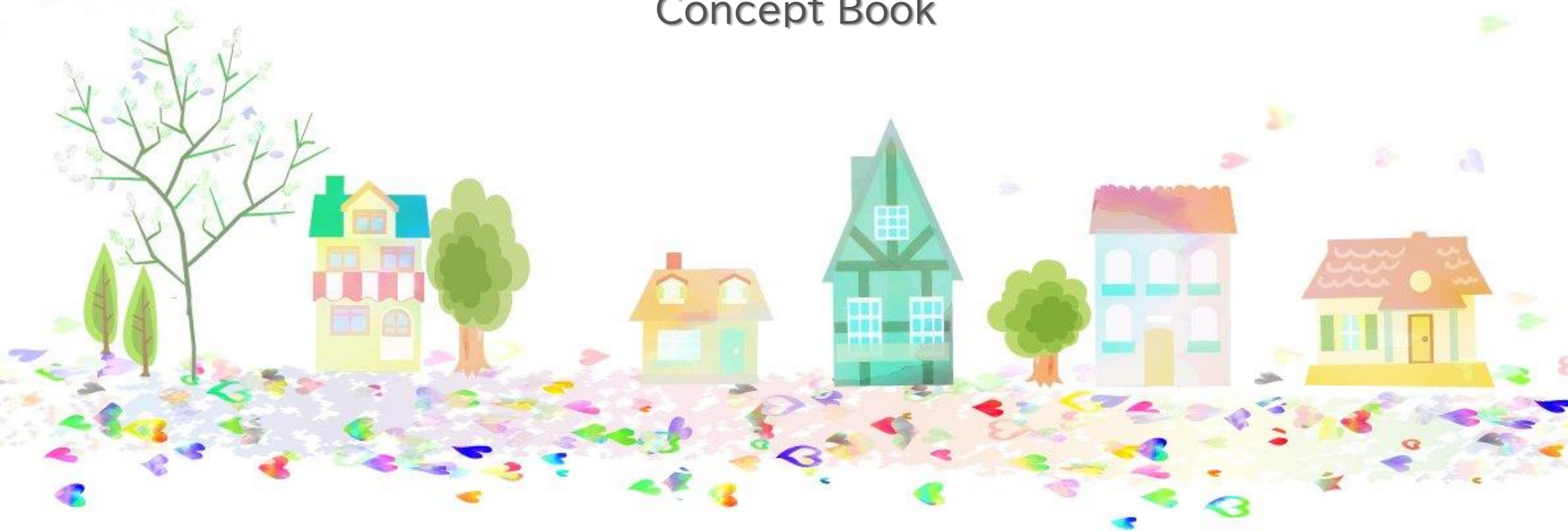


川崎市多摩区西生田5丁目2期

Concept Book



## 物件概要

- 所在／川崎市多摩区西生田5-28-2(カーナビ)  
川崎市多摩区西生田5丁目6645番2他2筆(地番)
- 販売棟数／全1棟 ■土地権利／所有権 ■地目／宅地
- 都市計画／市街化区域 ■用途地域／第一種低層住居専用地域
- その他法令制限／法22条区域・第1種高度地区
- 建ぺい率／50% ■容積率／80% ■構造／木造2階建
- 駐車場／有(2台分)
- 接道／北側公道約4.0mに約15.7m接道  
南側公道約3.9mに約11.4m接道
- 完成／2025年7月上旬予定 ■引渡／相談
- 設備／東京電力・都市ガス・公営水道・公共下水



## イメージパース



両面道路で  
カースペース2台!





小田急小田原線  
「読売ランド前」駅徒歩16分  
「百合ヶ丘」駅バス5分  
「原店前」停歩7分



南生田ひだまり公園  
350m/徒歩5分

住宅地にある小さな公園です。  
日光を浴びてのんびり  
リフレッシュにぴったりです！



デイリーヤマザキ麻生高石店  
680m/徒歩9分  
ココカラファイン百合ヶ丘店  
1,390m/徒歩18分  
三和百合ヶ丘店  
1,440m/徒歩18分

## 物件周辺情報

川崎市多摩区生田5-28-2



川崎生田南郵便局  
770m/徒歩10分

おすすめ



周辺公園多数の  
緑溢れる住環境

物件周辺には左記だけでなく  
普段使いできる公園が多数  
点在しています！  
お子様と行くときは遊具が  
種類豊富な公園を、  
リラックスしたいときは  
ベンチがある  
緑が多い公園を。  
毎日色々な楽しみ方が  
できそうですね♪

南生田小学校  
750m/徒歩10分

南生田中学校  
1,060m/徒歩14分



## 間取プラン

### 01 豊富な収納量

SIC・WIC・パントリーなど、「ここに欲しい！」というさまざまな箇所に収納スペースを確保！

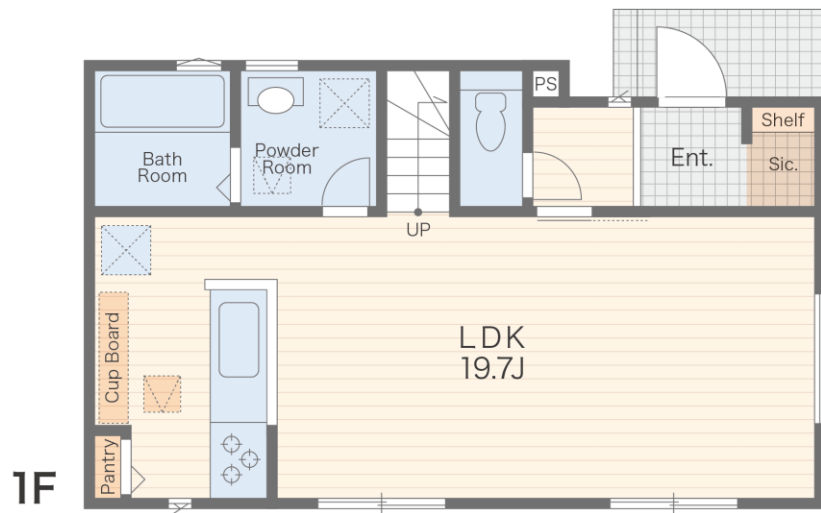
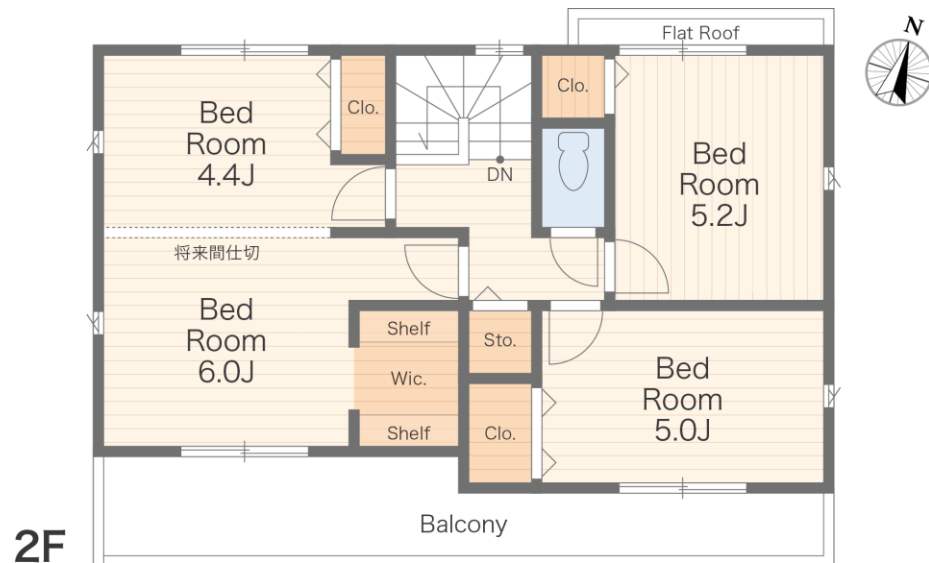
### 02 将来間仕切りで4LDKへ

将来家族が増えたとき、趣味のスペースを確保したいときなど、ライフスタイルに合わせて4LDKへ変更可能です！

### 03 南側ワイドバルコニー

2部屋にまたがるワイドバルコニー  
温かな陽光が降り注ぎ、冬でもどこかあたたかな空間を演出します♪

土地面積 : 122.98㎡(37.20坪)  
建物面積 : 95.84㎡(28.99坪)  
1F: 48.23 2F: 47.61㎡



# All-win SYSTEM

当たり前毎日に“「水」を変えるという新生活を”



## ● セントラル型浄活水装置「ウォーターシステム」

家の全ての蛇口からキレイな水を共有できるシステム。吸水口に高い処理能力の浄活水装置を設けることで、家中すべての水を浄活水化します。

## ● マイクロバブル入浴装置「ミラバス」

微細な泡が作る白濁したお湯が浴室をエステルームに。1ccあたり約12,000個の超微細な泡が、汚れをすみずみまで落とし、まるで毎日温泉に入っているような気分を味わうことができます。

## ● ウルトラファインバブル生成シャワーヘッド「ミラブルzero」

超微細気泡含んだ水は、抜群の洗浄力と節水力を発揮します。1ccあたり約7,000万個のウルトラファインバブルが毛穴の細かい隙間まで入り込み、汚れを綺麗に洗い流します。



▲詳細はこちら

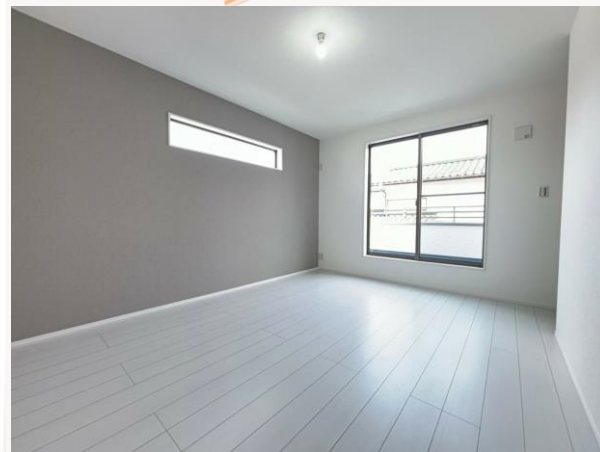
TVCMで話題の商品を  
標準搭載!



LDK



KITCHEN



BEDROOM



BATHROOM



POWDER ROOM



SIC

お問い合わせお待ちしております😊

物件詳細



 Kensin 港北店

045-479-4100

