

# 三浦市 南下浦金田

## CONCEPT BOOK



“ALL-Win” が暮らしに  
～笑顔と安心を～

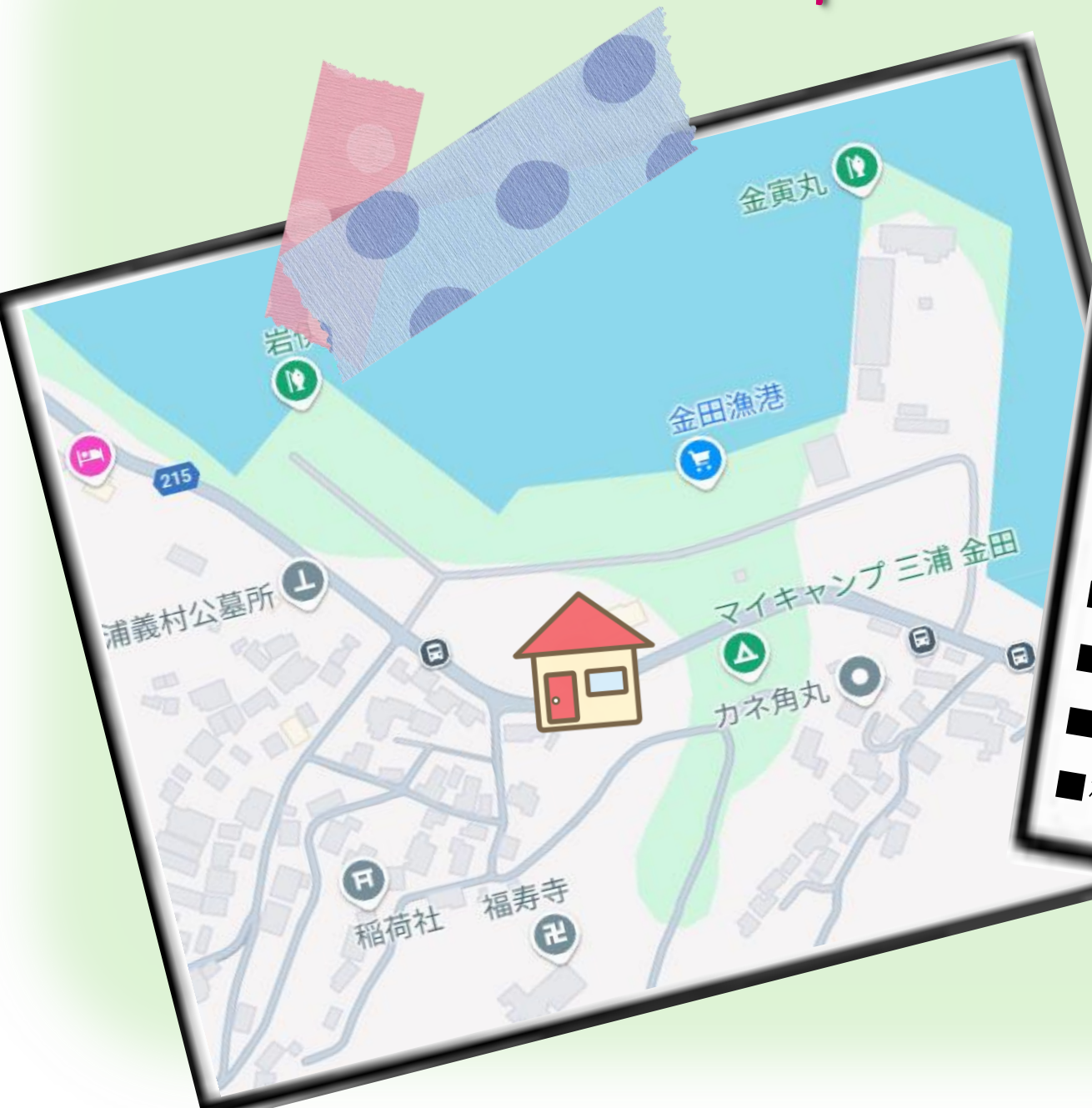


株式会社 建新

本店営業部 046-827-6487



# Access Map



## Station Information

■京急久里浜線

「三浦海岸」駅 からバス15分

「岩浦」停から徒歩1分

## School Information

■三浦市立剣崎小学校 約1,800m

■三浦市立南下浦中学校 約2,300m

## Life Information

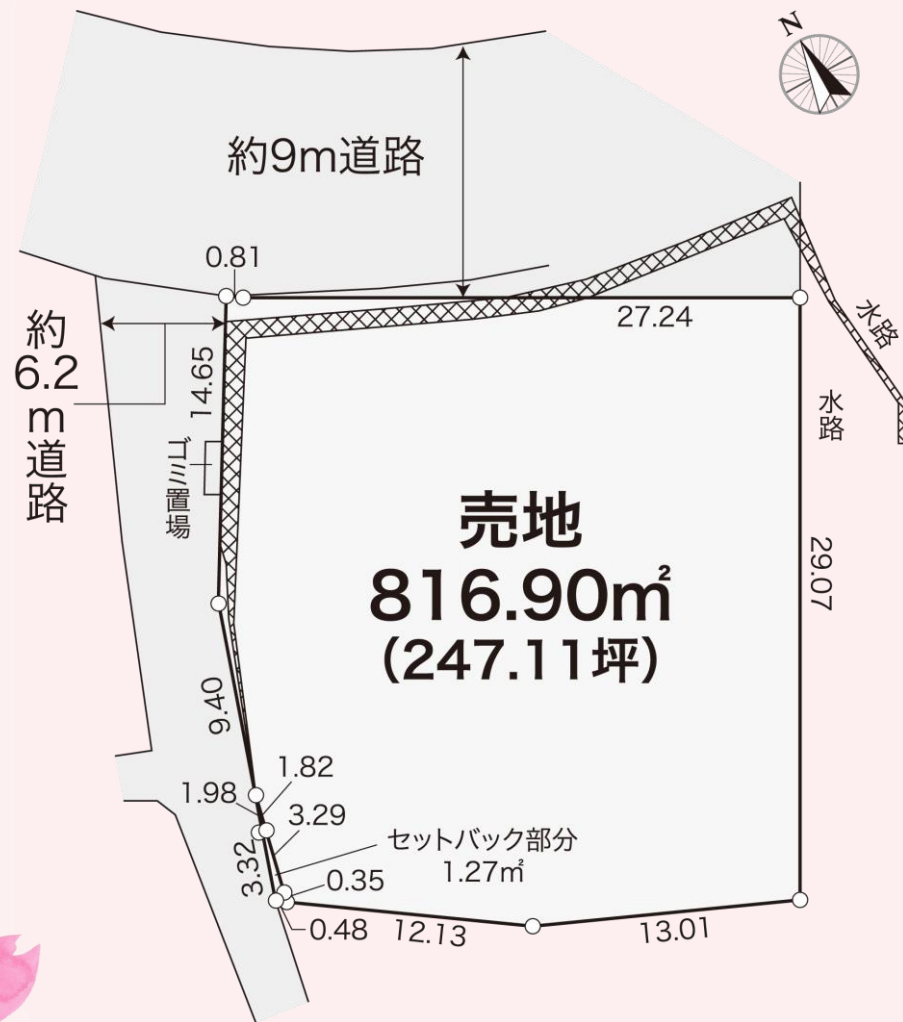
■金田漁港 約5分

■レストラン金田(漁港食堂) 約3分

■ヤマザキYショップ三浦橋場店 約14分

■松輪郵便局 約27分

# Location



- 目の前の道路を彩る桜が絶景🌸  
海や自然に囲まれて  
開放感ある生活ができそうです！
- 2面道路付けで開放感抜群な条件無し売地♪
- 近くには漁港食堂があり、  
新鮮な海鮮料理がいつでも堪能できます🌟



~住みやすい住環境~



# PLANNING

## 4LDK + SIC + WIC + PANTRY



### 🌸 30帖超えの壮大なリビング

開放感のあるLDKにはどんな家具を置こうか悩みますよね。  
夢のあるLDKに住んで毎日がハッピーになりそうですね！

### 🌸 家族がつながるリビングイン階段

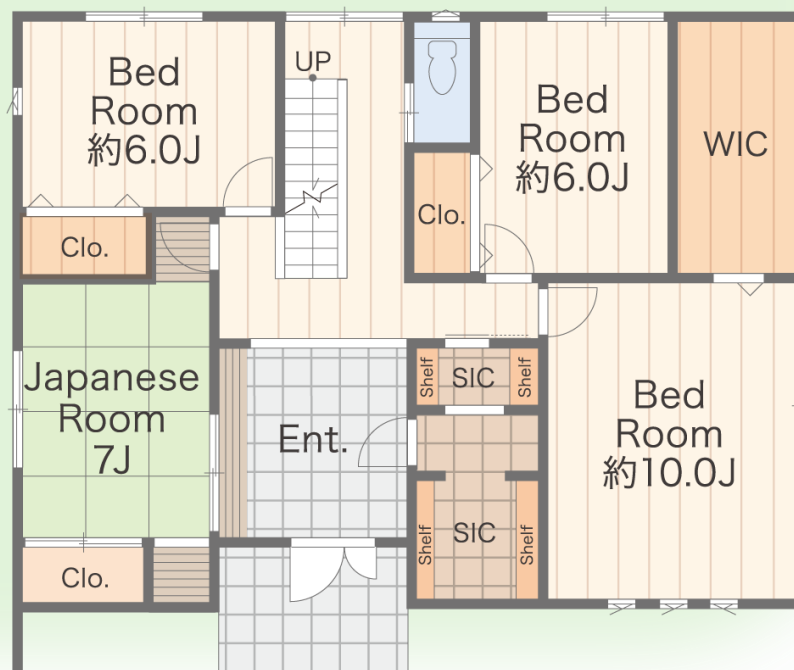
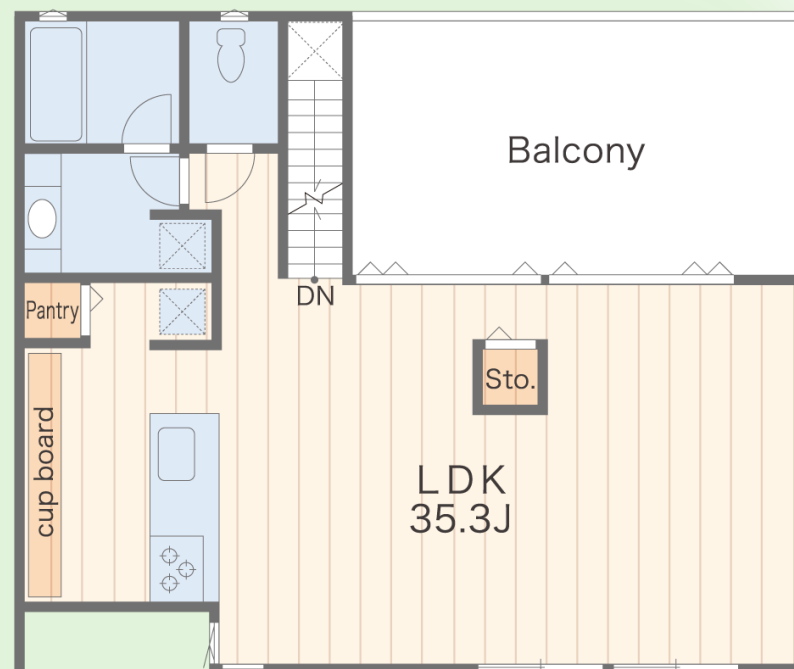
いつでも家族を感じられる設計。  
顔を合わせる機会が増えて、  
コミュニケーションが取りやすくなります◎

### 🌸 収納豊富な間取り

LDKにはパントリー、各部屋にも収納が付いてます☆  
収納を設けていますので整理が苦手な奥さんも安心です。

### 🌸 広々としたスカイバルコニー

自然な風を感じながらあなただけの  
リラックス空間を過ごせます🌟





# Outline



- 所在／三浦市南下浦町金田2276（住居表示）三浦市南下浦町金田2022（地番）
- 販売棟数／全1区画 ■土地権利／所有権 ■地目／宅地 ■都市計画／市街化調整区域 ■用途地域／無指定
- その他法令制限／法22条区域・土砂災害警戒区域・急傾斜地崩壊危険区域・下浦海岸風致地区
- 建ぺい率／40% ■容積率／100% ■構造／木造2階建 ■駐車場／有 ■接道／配置図参照
- 私道負担・持分／無 ■現況／更地 ■引渡／相談 ■設備／東京電力・プロパンガス・公営水道・公共下水
- 備考／※図面と現況が異なる場合は現況を優先とさせていただきます。