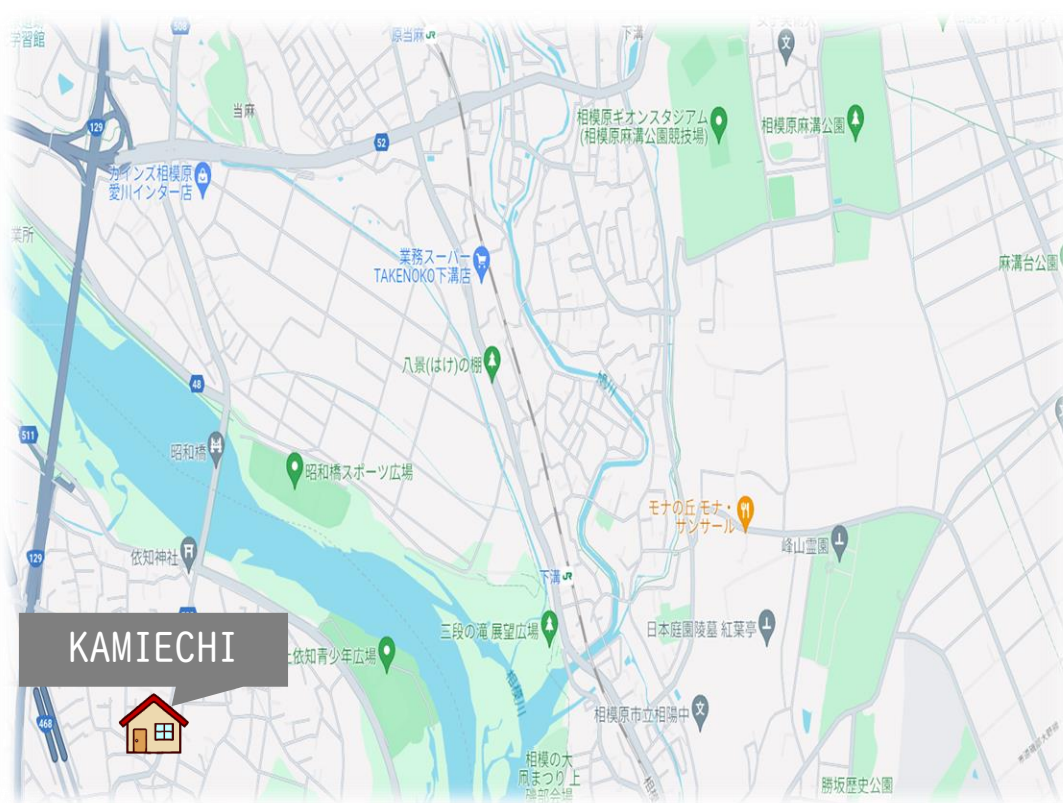


厚木市
上依知2期
CONCEPT BOOK

ACCESS MAP



■ 利便性と自然が共存する街

厚木市は神奈川県ほぼ中心に位置しており、お隣の海老名市との境には一級河川の相模川が流れています。雪が降ることもあまりない地域なので、気候的にも住みやすい地域です。

かつての厚木市は、河川を使って木材を運ぶ要所とされていました。「木を集める」が転化して「厚木」になったといわれています。その名残であるのか、厚木市には今でも物流を担う企業が多いです。

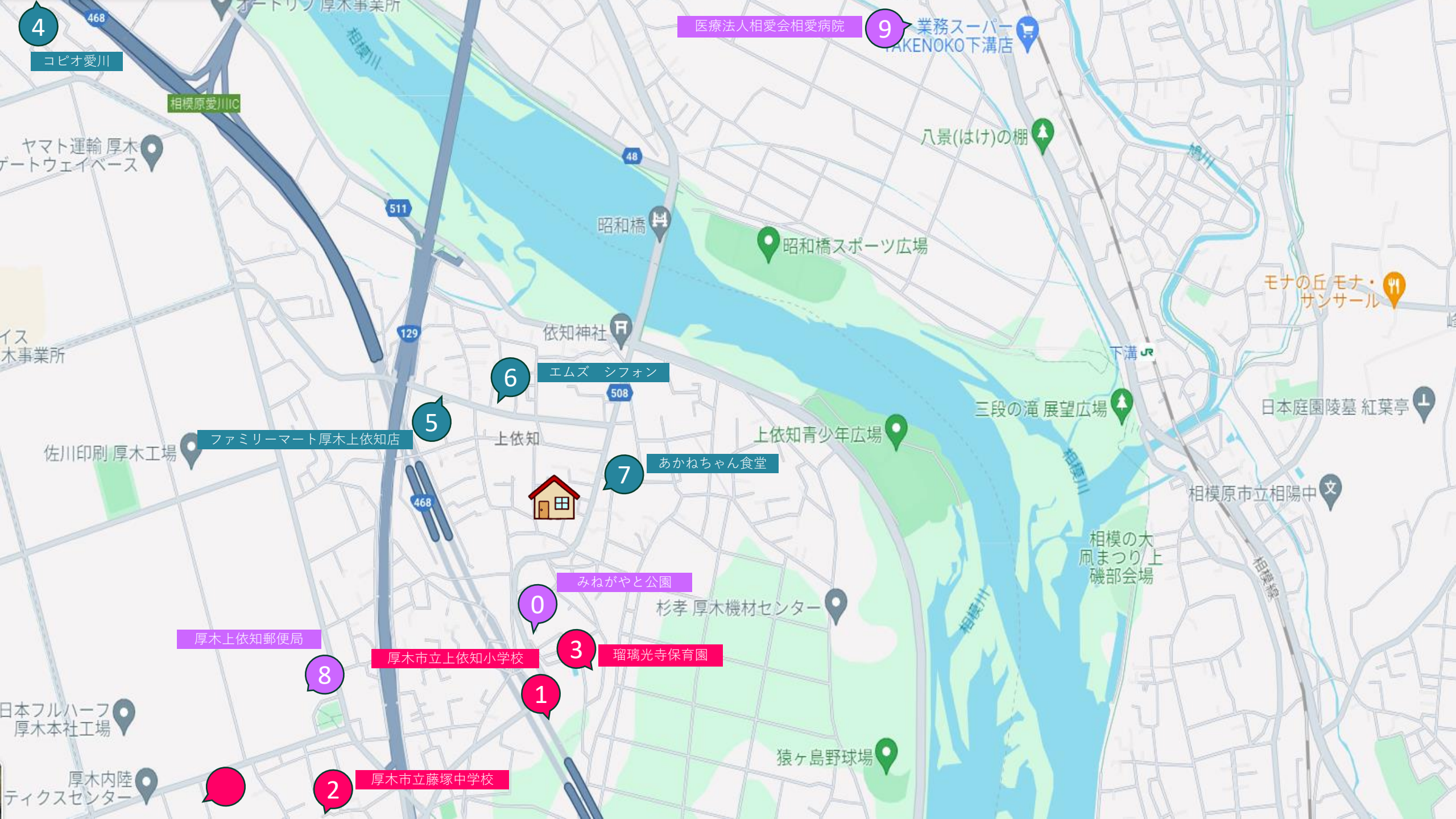
利便性と自然が共存しているところが、厚木市の大きな特徴です。本厚木駅周辺は交通の便がよく、店舗が密集しており、賑わっています。自然が多く残っている地域も多いので、単身者でもファミリーでも住みやすいエリアとなります。

PICK UP!-相模川ローズガーデンフェスティバル-

- 厚木市立上依知小学校 徒歩6分 (約450M)
- 厚木市立藤塚中学校 徒歩16分 (約1,200M)
- 瑠璃光寺保育園 徒歩6分 (約600M)
- コピオ愛川 (商業施設) お車10分 (約5,900M)
- ファミリーマート厚木上依知店 徒歩7分 (約550M)
- エムズ シフォン (洋菓子店) 徒歩7分 (約450M)
- あかねちゃん食堂 徒歩2分 (約150M)
- 厚木上依知郵便局 徒歩13分 (約1,000M)
- 医療法人相愛会相愛病院 お車7分 (約2,800M)
- みねがやと公園 徒歩6分 (約450M)



毎年5月中旬に相模川ローズガーデンがメイン会場となる「ローズガーデンフェスティバル」は本厚木駅南口の活性化などを目的に開催されています。「あつぎ阿波踊り」をはじめとするさまざまなパフォーマンスが行われ、多くの人たちでにぎわいます。相模川の約3000平方メートルの敷地には、55種・約1300本のバラが植えられており、華やかで壮大な景色が広がります。



4

コピー愛川

9

医療法人相愛会相愛病院

業務スーパー TAKENOKO下溝店

相模原愛川IC

ヤマト運輸 厚木
ゲートウェイベース

八景(はげ)の棚

511

48

昭和橋

昭和橋スポーツ広場

イス
木事業所

依知神社

モナの丘 モナ・
サンサール

6

エムズ シフォン

508

下溝 JR

三段の滝 展望広場

日本庭園陵墓 紅葉亭

5

ファミリーマート厚木上依知店

上依知

上依知青少年広場

佐川印刷 厚木工場

7

あかねちゃん食堂



相模原市立相陽中

みねがやと公園

相模の大
風まつり上
磯部会場

厚木上依知郵便局

0

杉孝 厚木機材センター

厚木市立上依知小学校

3

瑠璃光寺保育園

8

日本フルハーフ
厚木本社工場

猿ヶ島野球場

1

厚木市立藤塚中学校

2

厚木内陸
ティクスセンター

● 原当麻駅

駅の島式ホーム1面2線を有する地上駅で、橋上駅舎を備えます。自動券売機・多機能券売機・簡易Suica改札機が設置されています。
また、お客さまサポートコールシステムが導入されており、一部の日中時間帯以外は遠隔対応のため改札係員は不在。
エレベーター・多機能トイレ・点字運賃表が設置されており、エスカレータはなく、そのほか飲料販売機・公衆電話・公衆トイレがあります。

① 厚木市立上依知小学校

1995年開校。児童数は全校で約279名と小規模です。豊かな自然に恵まれ、地域の方々も温かく見守っています。子どもたちの学びが充実し、心身ともに健やかに成長できるよう、連携・協働を目標としています。

② 厚木市立藤塚中学校

1984年開校。校章は校名藤塚の「藤の花」をデザインしたもので三つの花は教育目標（目標・追求、責任・実行、敬愛・協力）を表します。総じて「三つ藤」は校舎の各階に刻まれた飛翔・友情・希望の意に発展。

③ 瑠璃光寺保育園

小規模保育事業児童19名。無料駐車場10台完備。アットホームな保育園です。卒園後の受け入れ連携施設が多くあり、安心です（依知保育園、荻野すみれ愛児園、カミヤト凸凹保育園）

④ コピオ愛川

営業時間9：30～21：00。駐車場完備。食料品はもちろんのこと、パン屋さん、マツモトキヨシ、100円均一、マクドナルド、ホームセンターも併設されています。重宝できそうな商業施設ですね♪

⑤ ファミリーマート厚木上依知店

24時間営業。駐車場は3台完備。CMでおなじみ「あなたとコンビニ」日用品や薬品はもちろんお菓子や食品も豊富に取り揃えています。野菜や果物も置いてあるのが近隣の方には好評。

⑥ エムズ シフォン

営業時間10：00～18：00。（月・火曜日定休）シフォンケーキの専門店。お洒落な内装で手土産にぴったりです。ひとつ300円台から購入出来、生クリームなどで飾りつけされたかわいらしいものもあります。

⑦ あかねちゃん食堂

営業時間11：30～14：00、17：00～22：00（木曜日定休）お手軽価格でお肉メニューがメインのランチがいただけます。種類も豊富で迷っちゃうほど。地元の方に愛されているお店です。

⑧ 厚木上依知郵便局

営業時間9：00～17：00。ATMは土日も利用可能。駐車場は8台完備です。パッとお金をおろしたり、切手や段ボールの購入、荷物送ったり自宅近くにあると何かと便利ですよ♪

⑨ 医療法人相愛会相愛病院

202床（医療療養122床、介護療養80床）おひとりおひとりの人格を尊重し、心のふれあいを持って誠実に応対し、お世話させていただくという精神を創立理念とする療養型医療機関です。

⑩ みねがやと公園

ちいさなお子様にも安心の芝生の敷かれた緑豊かな公園です♪ピンク色のつつじが咲き、滑り台とベンチがあります。開けた立地なので安心してご利用いただけます。

LOCATION

建築前写真



■ 閑静な住宅街で静かに贅沢な暮らしを

山中湖を水源とする大きな相模川沿い
おさんぽ・景色が愉しめます。
また相模川沿いにはスポーツ広場や
展望広場などの自然も充実。

お車で5分ほど、厚相バイパス沿いには
飲食店等のお店が充実しています。
周辺の生活環境には困らなそうですね。

完成イメージパース



前面道路が広く駐車が楽です。
閑静な住宅街に位置し、
前面道路も交通量が少なく、
小さなお子様にも安心の住環境です。
周辺環境も飲食店が点在し、
相模川沿いまでも約5分。
休日の時間を持て余すことも
なさそうですね♪



PLANNING

PLAN

4LDK+SIC+PANTRY

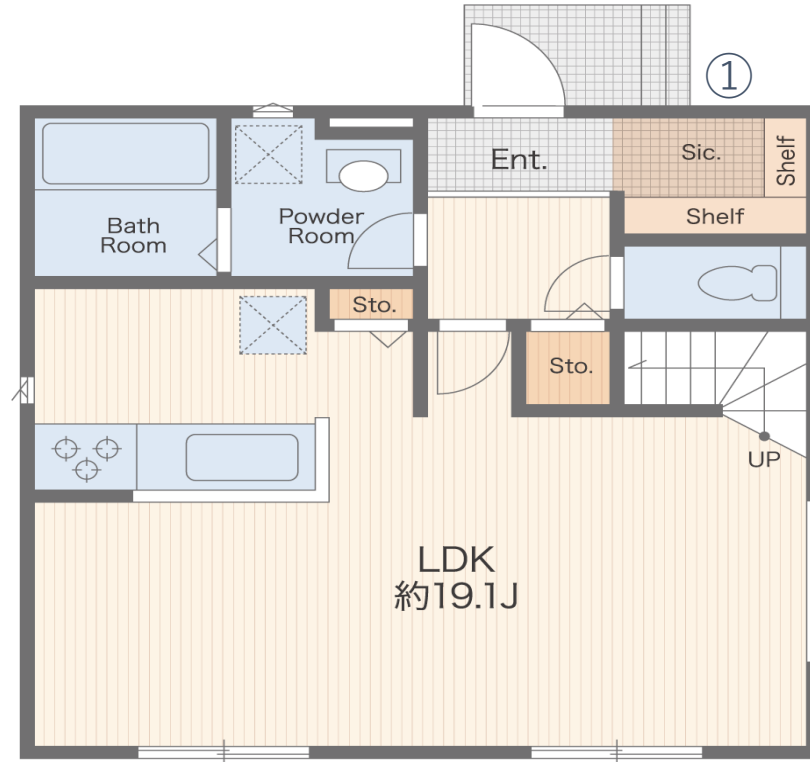
土地面積 121.07㎡

建物面積 99.36㎡

(1階 49.68㎡/2階 49.68㎡)

■家族がつながるリビングイン階段

玄関からリビングを通過して2階の居室へ。
ご家族のお出かけ・帰りの際にはコミュニケーションが自然と生まれます。

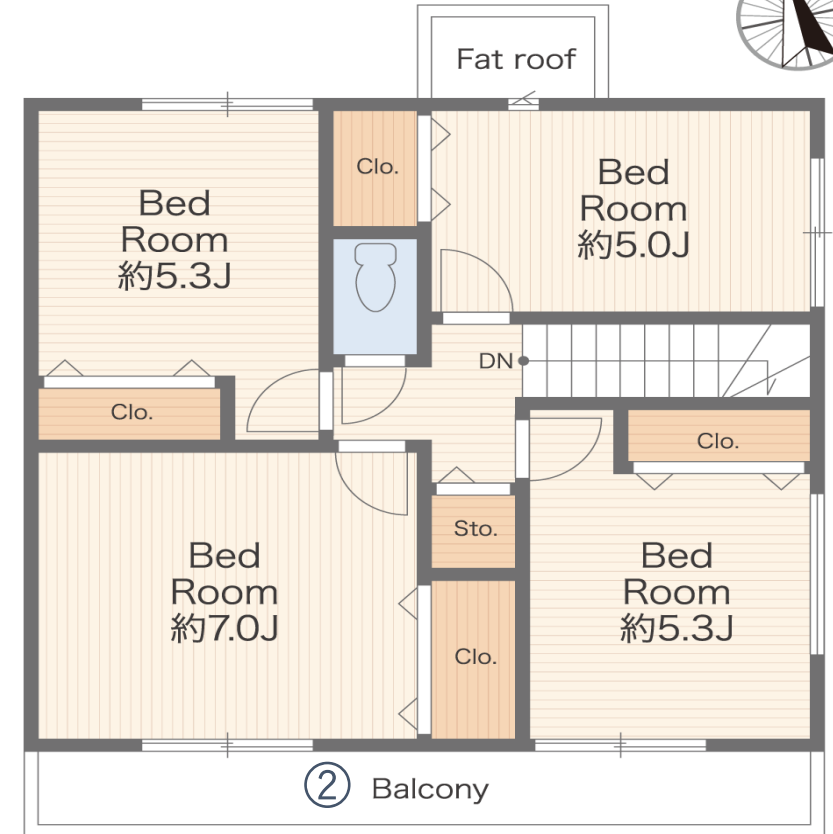


1F

= POINT! =

①.大容量のSIC

履物は嵩張りがちですよ。広いSICがあれば冬物のブーツやベビーカー、お子様の遊び道具なども置き場に困ることはありません。



2F

②.広々バルコニーを採用

南向きワイドバルコニーは居室を明るく。洗濯物の干しやすさはもちろんチェアを置いて陽光を浴びたりちょっとした日向ぼっこも楽しみに。

③.全室収納完備

おうちがスッキリ片づけたいもの。建新の住宅は収納豊富。すべてのお部屋に便利な収納を完備いたしました。

地盤
20年

地盤保証

住宅瑕疵担保
責任保険
10年

住宅瑕疵担保責任保険

5年

防蟻保証

【フラット35】S
〈金利Bプラン対応〉

フラット35S
Bプラン



浄水器&食洗機付
システムキッチン



浴室暖房乾燥付
システムバス



シャワー水栓付き
洗面化粧台



温水洗浄便座



非接触玄関キー



シャッター雨戸



Low-Eガラス



エコジョーズ



カラーモニター付
インターホン



リビング階段



24時間換気



ベタ基礎

OUTLINE



- 所在 / 厚木市上依知142-13 (住居表示) 厚木市上依知142番13・1・12・20 (地番)
- アクセス / 小田急電鉄線「本厚木」駅 バス28分/バス停「上依知」 徒歩1分
JR相模線「原当麻」駅 バス11分/バス停「上依知」 徒歩1分
- 土地権利 / 所有権 ■ 地目 / 宅地 ■ 都市計画 / 市街化区域 ■ 用途地域 / 第一種中高層住居専用地域
- 建ぺい率 / 60% ■ 容積率 / 200% ■ 構造 / 木造2階建
- 駐車場 / 有 (2台分)
- 接道 / 北側私道・接道約11.65m/幅員約5.1m / 東側公道・接道約9.55m/幅員約5.1m
- 設備 / 東京電力・プロパンガス・公営水道・公共下水
- 現況 / 建築中 ■ 完成 / 2024年6月下旬予定 ■ 引渡 / 要相談

