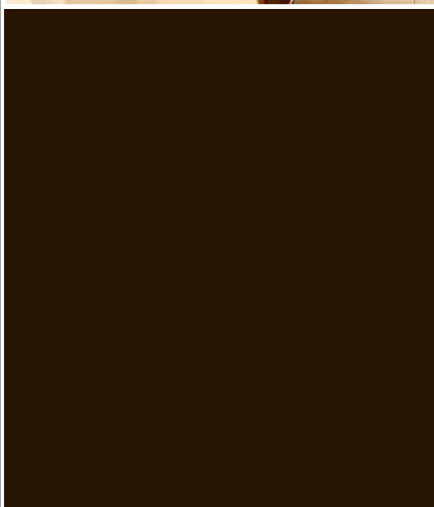


横須賀市  
上町2丁目  
Concept Book



ALL-Winが暮らしに  
～笑顔と安心を～



株式会社 建新  
本店営業部  
046-827-6487

# Access Map






## Station Information

- 京浜急行線『横須賀中央駅・・・徒歩 11分

## School Information

- 横須賀市立豊島小学校・・・約520m（徒歩約6分）
- 横須賀市立不入斗中学校・・・約870m（徒歩約10分）

## Life Information

- セブンイレブン横須賀上町店・・・約450m（徒歩約5分）  
何でも揃うコンビニが近くにあると安心です 
- 横須賀市立中央図書館・・・約430m（徒歩約5分）  
図書館も徒歩で行けるので、お子様の絵本や  
読書が趣味の方にもおすすめです  
- うわまち動物病院・・・約580m（徒歩約7分）  
動物病院が近くにあると可愛いペットちゃんも安心です  

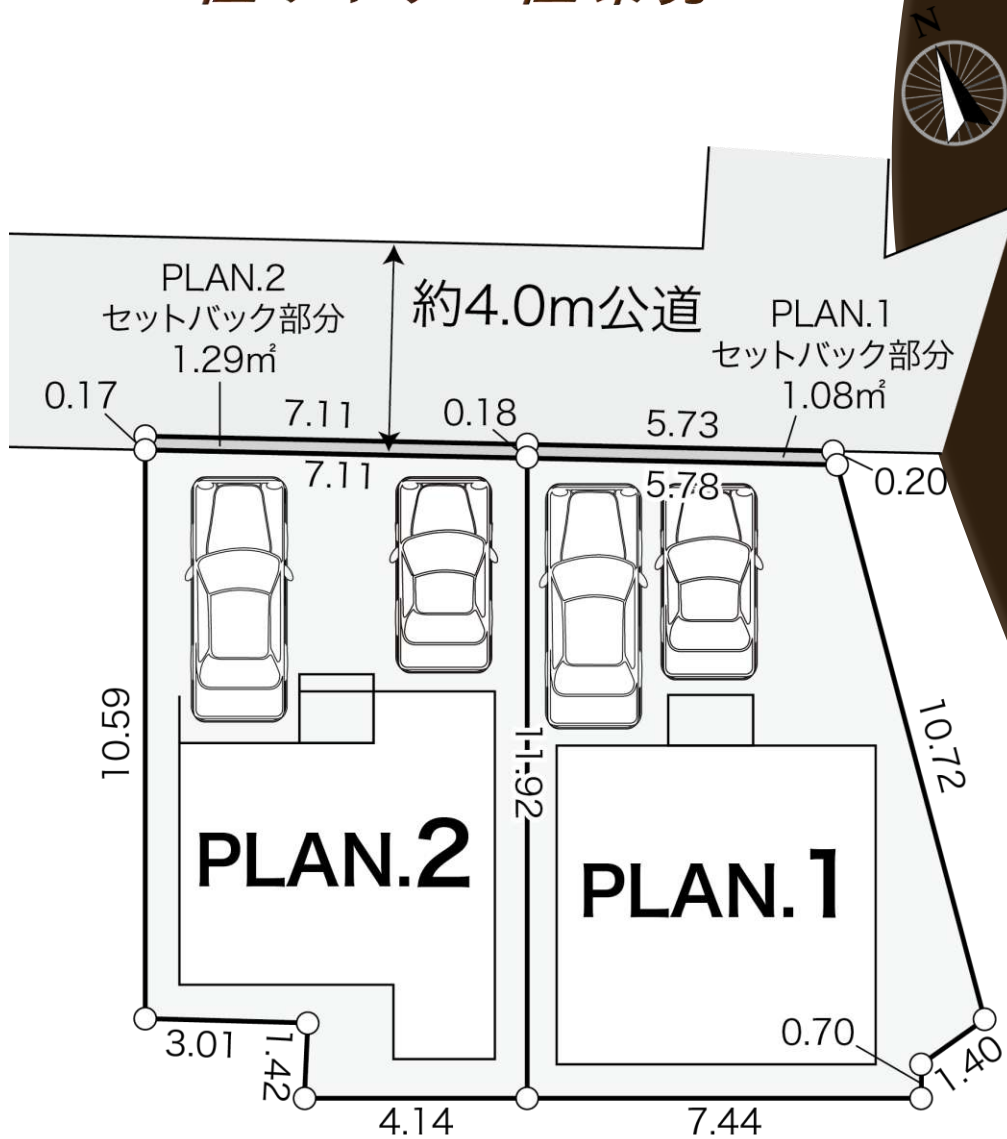




# Location



～住みやすい住環境～

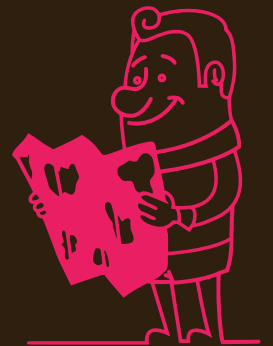


■ 京浜急行線「横須賀中央」駅  
徒歩11分の好立地

■ カースペース2台確保しました。  
大きなファミリーカーも急な来客も安心です♪

■ 小学校まで徒歩6分なので、  
お友達との通学にちょうど良い距離です😊

■ 最寄り駅直結の商業施設は  
雨の日のショッピングも楽チンです♪



# Planning 1

## 3LDK+S+SIC+PANTRY

### インナーバルコニー付き

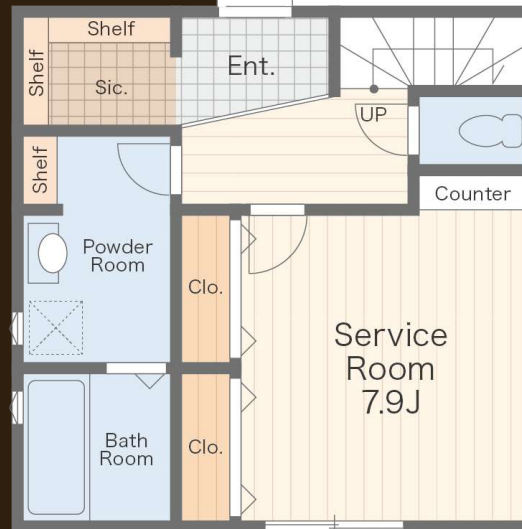
インナーバルコニー付きなのでお天気の急変も安心です。  
バルコニー以外に半屋外ならでわの開放感が味わえます。

### 型パントリー + 収納豊富な間取り設計

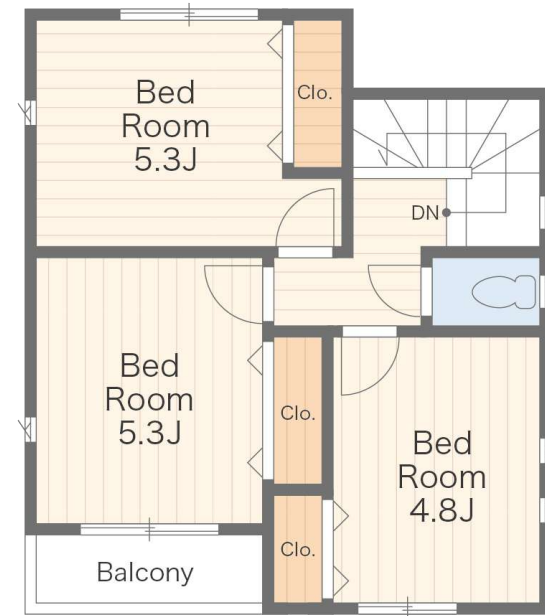
物が多く溢れてしまいがちなキッチン周辺に、  
大容量の収納を設けることで、生活空間が自然と片付きます。  
家事効率UP効果も!?  
買い置き食材の保管や非常時用品の収納場所等、  
様々なシーンで大活躍です☆

### 2階リビング

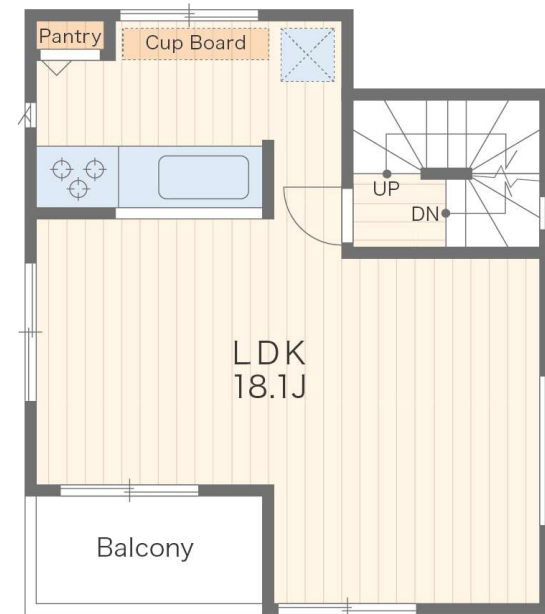
リビングが2階なので、外からの目線や  
プライバシーを保護できます。



1F



3F



2F

# Planning 2 3LDK + S + SIC + WIC + PANTRY

## ウォークインクローゼット

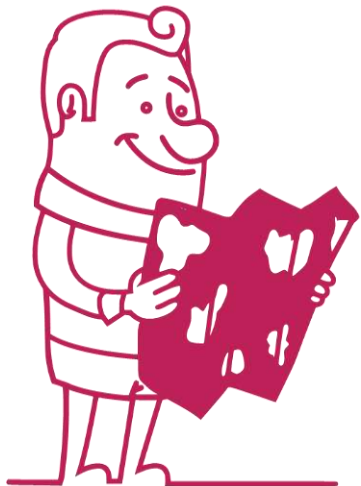
かさばってしまう冬服はもちろん、扇風機やヒーターなどの季節家電の大きな荷物も楽々収納できます。

## シューズインクローゼット

ご家族が毎日使用する靴はもちろん、長靴やブーツなどシューズボックスには収納しにくい靴も難なく収納できます。可動棚搭載で使い勝手◎

## 大型パントリー + 収納豊富な間取り設計

物が多く溢れてしまいがちなキッチン周辺に、大容量の収納を設けることで、生活空間が自然と片付きます。家事効率UP効果も!?  
買い置き食材の保管や、非常用ストックの収納場所等、様々なシーンで大活躍です☆





## ■ カップボード

キッチンと同色のカップボードを採用し、統一感のある洗礼された印象に ✨  
備え付けのため、耐震性にも優れています◎



カップボード

## ■ WIC

衣類だけでなく季節家電・キャリーケース  
来客用布団など大きな荷物も楽々収納できます。  
収納場所に困らず安心です◎



ウォークインクローゼット

## ■ SIC

ご趣味の用具やベビーカーなど、  
多様なアイテムをまとめて収納できます。  
長靴など収納しにくい靴も収納出来ます。

シューズインクローゼット



## ■ ALL WIN SYSTEM

ハイスタンダードなウォーターシステム  
セントラル型浄活水装置『ウォーターシステム』  
マイクロバブル入用装置『ミラバス』  
話題のシャワーヘッド『ミラブルZERO』  
※詳しくは弊社HPをご覧ください。



※イメージ写真です。実物とは異なります。



Facility  
And  
Photo





## 【物件概要】

■所在／横須賀市上町2-33-12（住居表示）横須賀市上町二丁目33番12、15、17（地番） ■販売棟数／全2棟 ■土地権利／所有権 ■地目／宅地 ■都市計画／市街化区域 ■用途地域／第一種中高層住居専用地域 ■その他法令制限／準防火地域・第1種高度地区 ■建ぺい率／60% ■容積率／200% ■構造／木造2階建 ■駐車場／有（2台分） ■接道／PLAN.1：北東側約4M公道に約5.7M接道。PLAN.2：北東側約4M道公道に約7.1M接道。 ■私道負担・持分／有 ■私道詳細／道路後退部分の持分あり。（1号棟：1.08㎡×1/1、2号棟：1.29㎡×1/1） ■現況／建築中 ■完成／2024年4月下旬予定 ■引渡／相談 ■設備／東京電力・都市ガス・公営水道・公共下水 ■備考／※完成物件は契約後3週間以内の決済が基本条件となります。 ※土地面積に関しては机上分筆の為、多少増減がある場合があります。（増減精算は致しません） ※電波障害によるケーブルテレビ、共聴アンテナ申込はお客様負担となります。 ※告知事項あり（1号棟） ※住宅ローン減税ご利用の場合における住宅省エネルギー性能証明書取得費用は55,000円（税込）となります。 ※フラット35ご利用の場合における適合証明書取得費用は132,000円（税込）となります。 ※図面と現況が異なる場合は現況を優先とさせていただきます。