

**LAND
SCAPE**

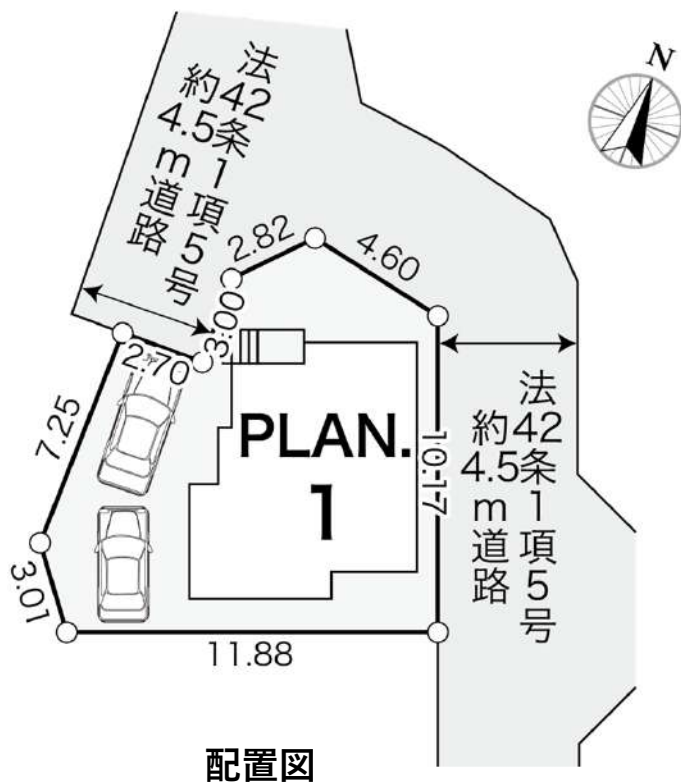


Concept Book

新築戸建：横浜市磯子区栗木2丁目

株式会社建新 本店
担当：長沢(080-8493-3089)

LOCATION



横浜市で区制が施行された1927年に、磯子区は生まれました。横浜市は、鶴見区・神奈川区・中区・保土ヶ谷区・磯子区の5つの区で始まっています。昔は海水浴場などもあり、海苔の養殖が盛んだったことから、今でも沿岸部ににぎわいの中心があります。横浜の中心部や古都鎌倉にも近く、飽きないのが磯子区の立地の魅力です。昔ながらの町並みと、整備された住宅街が混在しながら発展を続けており、磯子区の暮らしやすさにつながっています。



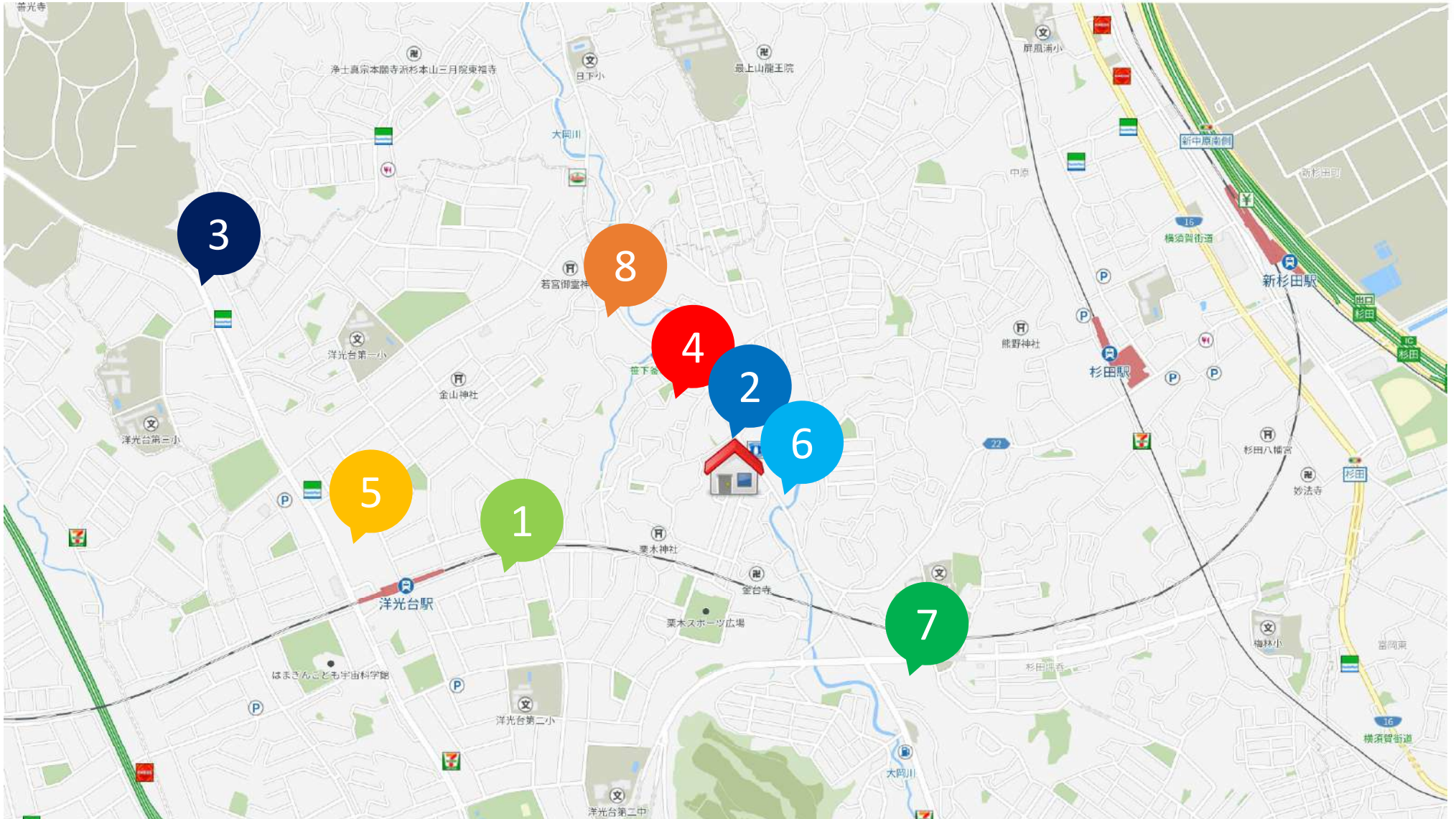
栗木神社のひな人形祭り

ACCESS MAP

Station information

■相模鉄道本線

根岸線・京浜東北線「洋光台」駅 徒歩15分



LIFE INFORMATION

School information

■洋光台第二小学校：約1100m(徒歩14分)

■洋光台第二中学校：約1100m(徒歩14分)

1 かおり幼稚園 徒歩15分(約1000m)

「強く豊かにたくましく成長するように」と愛情がこもった教育指針の幼稚園です。自転車ですぐの距離です♪

2 遠藤内科 徒歩2分(約155m)

内科・消化器内科・循環器内科が診療科目の病院です。お子様の急な発熱などにも対応できるため、子育て世代には安心の施設です。

3 ケーヨーデイツー洋光台店 車10分(約2100m)

大型のホームセンターです。木材や・園芸品など商品は様々です。生活用品も取り扱っているので助かりますね。また、軽トラックが貸出無料なので大きな商品も安心できますね♪

4 さゆうて 左右手公園 徒歩5分(約340m)

住宅街の中にあり、砂場や滑り台などの遊具があるため、小さなお子様の遊び場として最適です。

5 イトーヨーカドー 車7分(約1800m)

1階は10:00~21:00 2階は10:00~20:00 ※2024/1/9時点
大型のスーパーは車で10分以内で行ける場所がございます。スーパーだけではなく2階には洋服なども取り扱っているので、ありがたい施設ですね。

6 港南台IC 車7分(約2500m)

横須賀IC迄約23分 横浜西口IC迄約25分
横浜横須賀間の、真ん中くらいに位置し、下りも登りも行きやすいICとなっております。なお港南台IC付近にはコンビニ・ガソリンスタンドがあり、安心ですね♪

7 杉田バッティングセンター 徒歩10分(約750m)

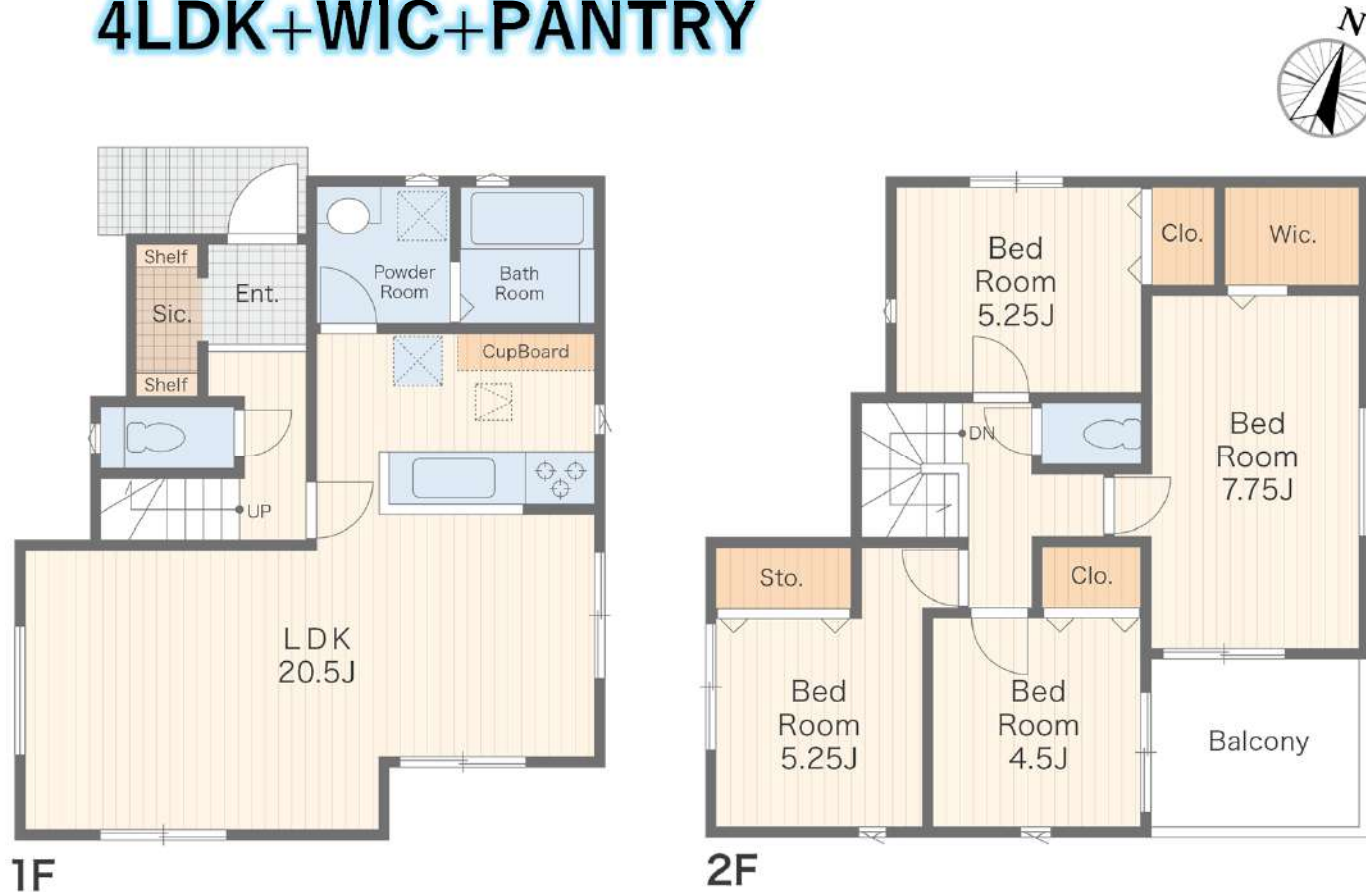
22時迄空いているので、部活帰りの自主練やストレス発散など使用できます。1977年にオープンしているので老舗の地域密着型バッティングセンターです。70km~140km迄対応可能です。
※時間は2024/1/9時点

8 横浜杉田西郵便局 徒歩16分(約1200m)

平日の9:00~17:00が営業時間となります。
※ATMは土曜日も営業
郵便局に用事があるときは、お散歩がてら行くのも楽しそうですね♪

PLANNING

4LDK+WIC+PANTRY



主寝室にはWIC

WICには、お洋服だけでなくキャリーケースや趣味の物、思い出の物など使い用途は様々お使いいただけます。中に入って管理が出来るので、どこになにがあるかわかるのが最大のメリットです。



LDK広々20帖以上

開放感のあるLDKにはどんな家具を置こうか悩みますよね。夢のあるLDKに住めば毎日がハッピーになれること間違いなしですね。



収納豊富な間取り

各部屋収納付です。玄関にもSICがある為、収納場所には困らない設計になっております。



L型のLDK

キッチンとダイニング部分とリビング部分の空間が分かれているので、生活に区切りを付けれるため、切替が出来る場所となります。但し、目に見える場所の為、お子様の事を見られる事は安心です。

FACILITY

※写真は施工例です。実物とは異なります。

■ カップボード

キッチンと同色のカップボードを採用しており、統一感のある洗礼された印象に ✨
備え付けのため、耐震性にも優れています◎

カップボード



SIC

■ SIC 大型のSICは、靴だけでなく
ベビーカー・ゴルフグッズなど
様々な物も楽々収納できます。
収納場所に困らず安心です◎

■ ALL WIN SYSTEM

建新が提案するハイスタンダードなウォーターシステム

セントラル型浄活水装置『ウォーターシステム』

マイクロバブル入用装置『ミラバス』

話題のシャワーヘッド『ミラブルZERO』

※詳しくは弊社HPをご覧ください。



お問い合わせ
株式会社建新 本店
046-827-6487

OUTLINE



【物件概要】 ■所在／横浜市磯子区栗木2丁目2-15(住居表示)横浜市磯子区栗木二丁目363番1(地番) ■販売棟数／全1棟 ■土地権利／所有権 ■地目／宅地 ■都市計画／市街化区域 ■用途地域／第一種低層住居専用地域 ■その他法令制限／法22条区域・第1種高度地区・宅地造成工事規制区域・緑化地域・急傾斜崩壊危険区域 ■建蔽率／50% ■容積率／80% ■構造／木造2階建て ■駐車場／有(2台分) ■接道／配置図参照 ■私道負担・持分／有 ■私道詳細／一筆のみ持分無(通行掘削承諾あり) ■現況／建築中 ■完成／2024年2月 ■引渡／相談 ■設備／東京電力・東京ガス・光栄水道・公共下水 ■備考／完成物件は契約後3週以内の決済が基本条件となります。電波障害によるケーブルテレビ、共聴アンテナ申し込みはお客様負担となります。住宅ローン減税ご利用の場合における住宅省エネルギー性能評価証明書取得費用は132,000円(税込)となります。フラット35ご利用の場合における適合証明書取得費用 ■／ ■／