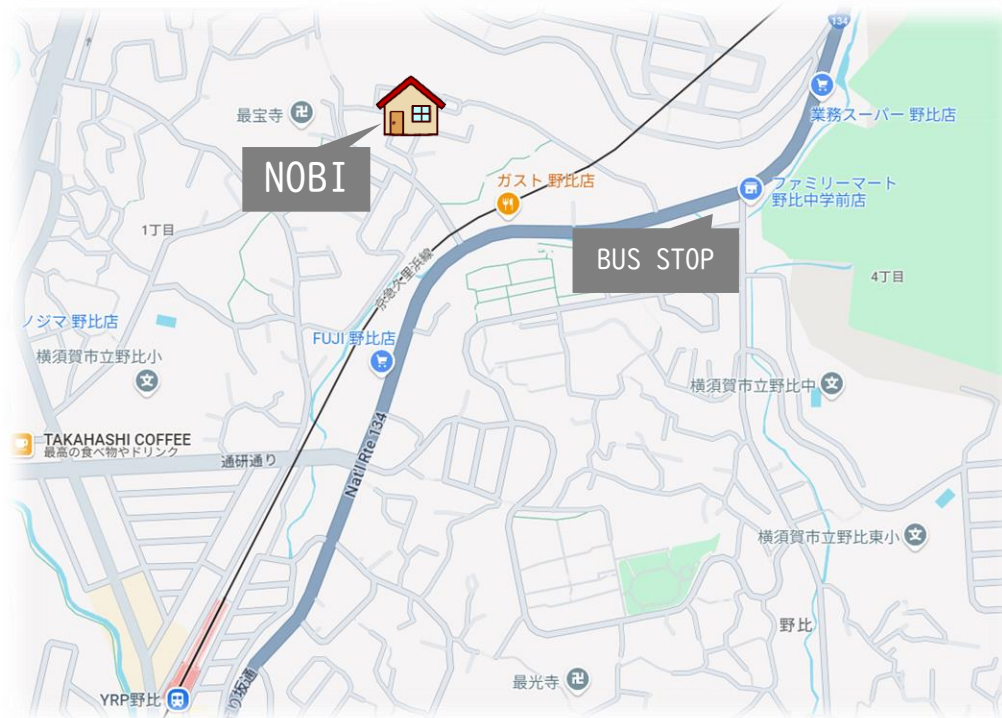


横須賀市  
野比1丁目8期  
CONCEPT BOOK



# ACCESS MAP



## 日本を代表する港町

東京湾・相模湾に面しており、市の三方を海に囲まれている横須賀市は、海あり山あり、太平洋に面していて気候もそう激しくなく住みやすい環境です。

お買い物にも一通りのお店が揃っているので、便利で教育機関も充実しておりバスの運行量も多いため、お年寄りにもやさしい街とされています。

都会のような利便性やにぎやかさは少ない代わりに、喧騒から離れて静かにのんびりと過ごしやすいエリアともいえます。

現在は三浦半島の中核都市として人気を集めており、治安の良さや住環境の良さから特に家族世帯に注目されている街といえるでしょう。

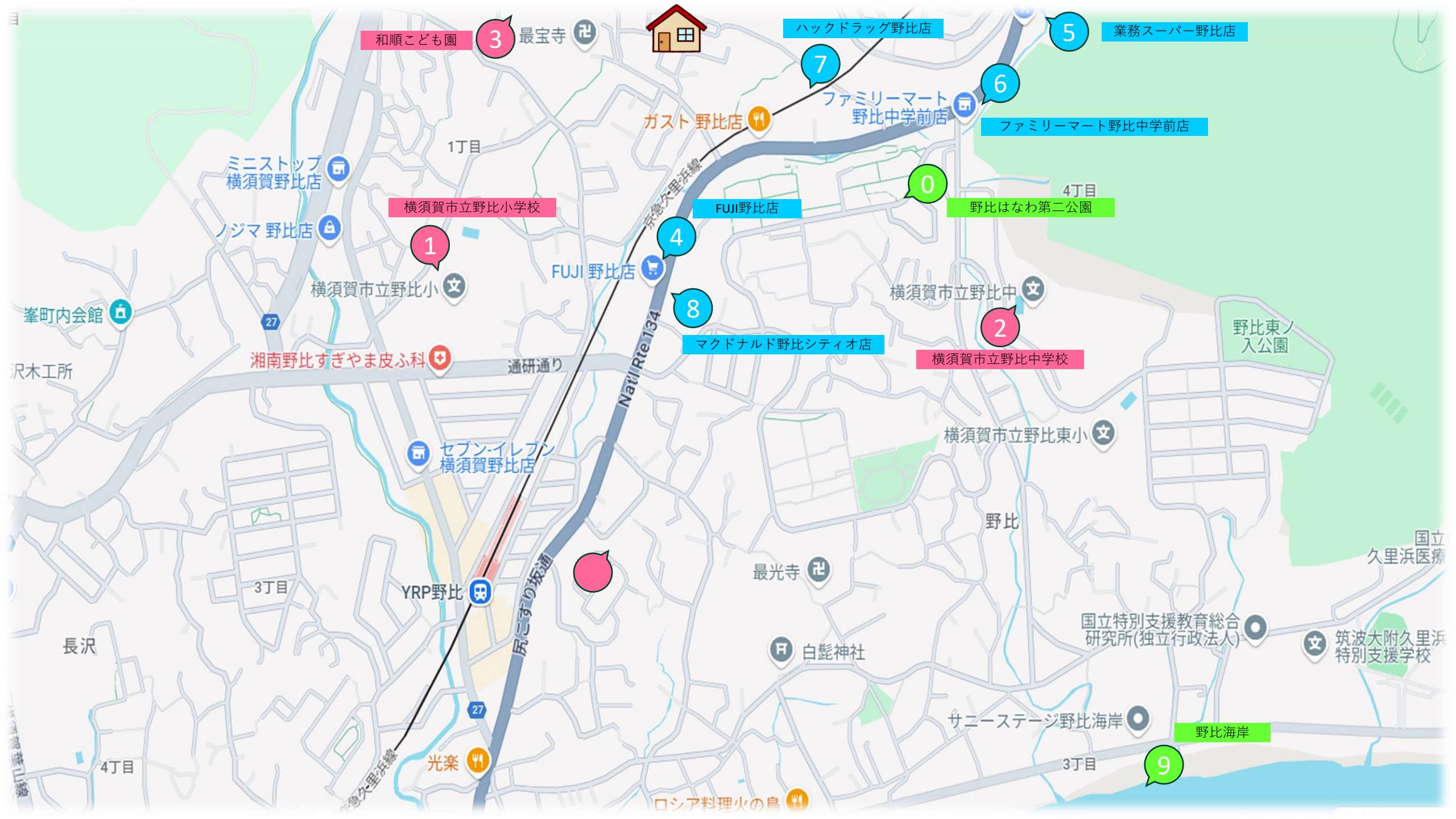
## PICK UP! 野比海岸 (水仙ロードウォーク & 水仙まつり) -

- 横須賀市立野比小学校 . . . . . 徒歩10分 (約750M)
- 横須賀市立野比中学校 . . . . . 徒歩12分 (約900M)
  
- 和順こども園 . . . . . お車7分 (約2,400M)
- FUJI野比店 . . . . . 徒歩5分 (約400M)
- 業務スーパー野比店 . . . . . 徒歩8分 (約650M)
- ファミリーマート野比中学前店 . . . 徒歩7分 (約500M)
- ハックドラッグ野比店 . . . . . 徒歩4分 (約300M)
- マクドナルド野比シティオ店 . . . . 徒歩6分 (約450M)
- 野比海岸 . . . . . 徒歩19分 (約1,400M)
- 野比はなわ第二公園 . . . . . 徒歩10分 (約800M)



野比海岸沿いには、約300万株の水仙が植えられており「水仙ロード」と呼ばれています。

冬の見頃の時期には、京急久里浜駅からYRP野比駅まで各所を巡る「水仙ロードウォーク & 水仙まつり」が開催され、冬の風物詩として地元の人たちに親しまれています。



和順こども園

3

最宝寺



ハックドラッグ野比店

5

業務スーパー野比店

7

ゲスト野比店

ファミリーマート野比中学前店

6

ファミリーマート野比中学前店

ミニストップ横須賀野比店

1丁目

横須賀市立野比小学校

FUJI野比店

0

野比はなわ第二公園

ノジマ野比店

1

横須賀市立野比小

FUJI野比店

4

マクドナルド野比シティオ店

横須賀市立野比中

2

横須賀市立野比中学校

峯町内会館

湘南野比すぎやま皮ふ科

通研通り

Natl Rte 134

野比東ノ入公園

沢木工所

セブンイレブン横須賀野比店

横須賀市立野比東小

3丁目

YRP野比

尻こすり坂通

最光寺

国立久里浜医療

長沢

白髭神社

国立特別支援教育総合研究所(独立行政法人)

筑波大附久里浜特別支援学校

4丁目

光楽

ロシア料理火の鳥

サニーステージ野比海岸

野比海岸

9

3丁目

## ●YRP野比駅

この「YRP」駅近くの「横須賀リサーチパーク」からとられたものです。「Yokosuka Research Park」、略して「YRP」となり、YRP野比駅の北西方向にそう呼ばれるエリアが広がります。駅前には東急ストアやコンビニが立ち並びます。バスロータリーがあり、久里浜方面へのアクセスも楽々。

### ① 横須賀市野比小学校

1982年開園。現在の全校生徒約460名と中規模校です。「豊かな心と自ら学ぶ力を身につけ、たくましく生きるのびっ子の育成」を学校教育目標に掲げ、各学年ごとに学年目標も定めてあります。

### ② 横須賀市野比中学校

1977年開校。全校生徒約362名と中規模校です。生徒にとって望ましい部活動の実施環境を構築するという観点に立ち、バランスのとれた心身の成長と学校生活を送れるようにしています。

### ③ 和順こども園

2020年開園。保育時間は標準認定の方は7：00～18：00までの11時間の間+短時間認定の方は8：00～16：00までの8時間の間で保育を必要とする時間となります。延長保育は30分あたり+200円です。

### ④ FUJI野比店

営業時間9：00～22：00。245台駐車可能。セリア・マクドナルドも併設で便利です。生鮮食料品を中心に日用雑貨、衣料品までと品揃えの豊富さと商品の品質・鮮度に満足できます。

### ⑤ 業務スーパー野比店

営業時間8：30～19：00。駐車場完備。他社にはない様々なオリジナル商品を販売中。また輸入品は全国展開する業務スーパーのスケールメリットを活かし大量に輸入。「世界の本物」の商品をベストプライスで。

### ⑥ ファミリーマート野比中学前店

24時間営業。CMでおなじみのファミリーマート。こちらの店舗は大型店舗で品ぞろえも豊富です。駐車場も10台ほど駐車可能で便利です。緊急時の日用品や薬品が置いてあるのも嬉しいですね♪

### ⑦ ハックドラッグ野比店

営業時間9：00～24：00。10台以上駐車可能な駐車場完備。クレジットカードやQR決済も可能です。薬から食品、文具など取り扱い商品が幅広く豊富なのでお近くの方から重宝されています。

### ⑧ マクドナルド野比シティオ店

営業時間10：00～20：00。知らない人はいない、イリノイ州シカゴに本社を置くアメリカ合衆国発祥のファーストフードチェーンストア。商業施設内に併設されています。クレジットカードやQRコードも利用可能です。

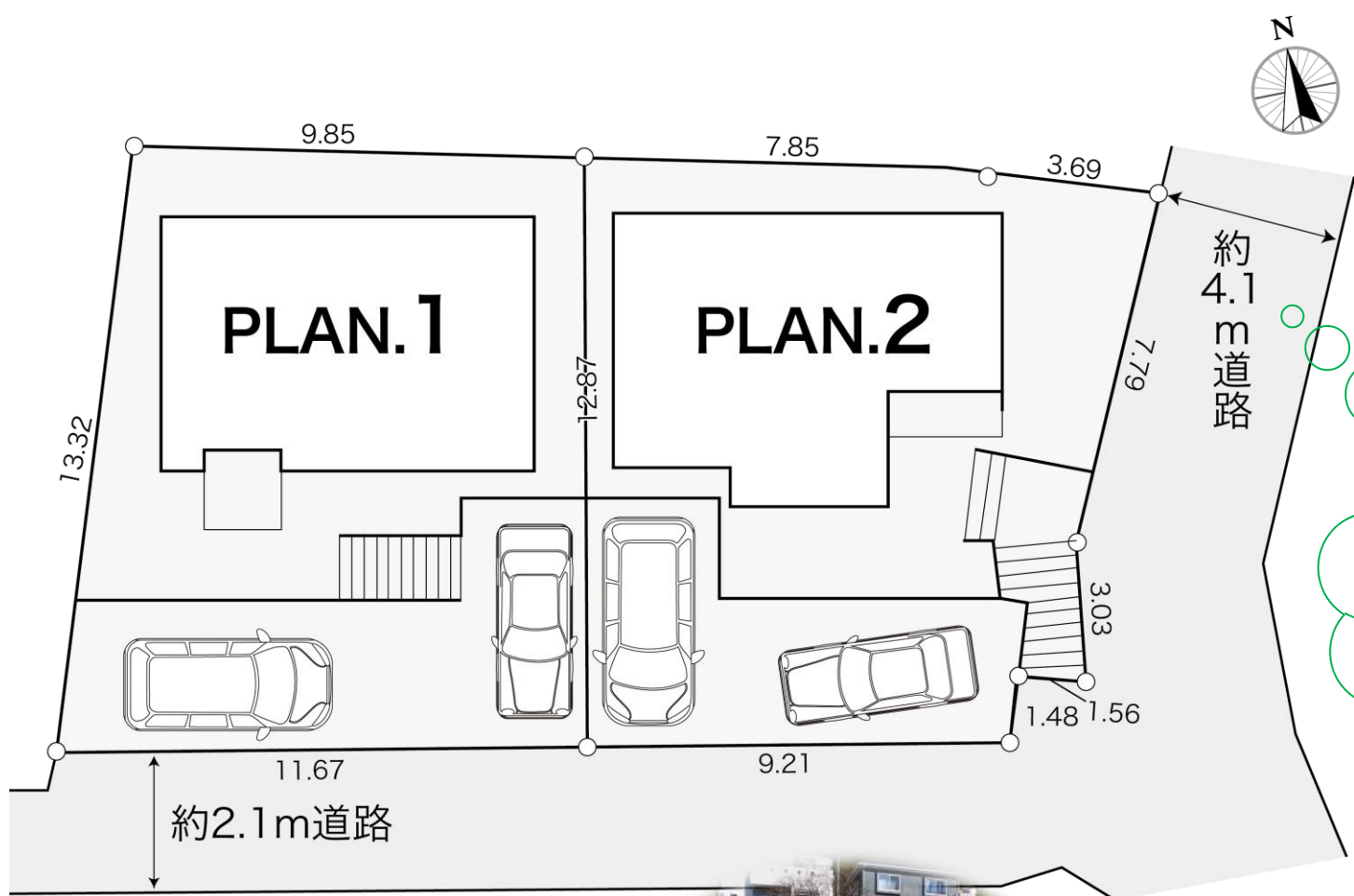
### ⑨ 野比海岸

野比海岸は三浦半島の南岸に広がる2.5キロメートルの浜辺です。海水浴で賑わう三浦海岸と久里浜の中間に位置していて、京急YRP野比駅から徒歩9分という好アクセスです。

### ⑩ 野比はなわ第二公園

かなり広い公園で、明確に分かれているわけではありませんが、遊具が設置されているエリアと何も置かれてないエリアがあるので、全年齢型公園といえます。

# LOCATION



閑静な住宅街に位置し  
交通量が少ないため  
駐車にストレスを  
感じることも  
ありませんね♪

■ 自然に恵まれている地域で  
静かな暮らしが可能

小中学校が近くお子様にも安心の住環境。  
スーパーやコンビニも徒歩10分圏内の好立地です。

2面道路に付角地なので開放感が溢れ、  
陽光がたっぷり差し込むくつろぎの  
邸宅が実現します。



建築中の現地

# PLANNING

## PLAN.1

4LDK + WIC + SIC + PANTRY

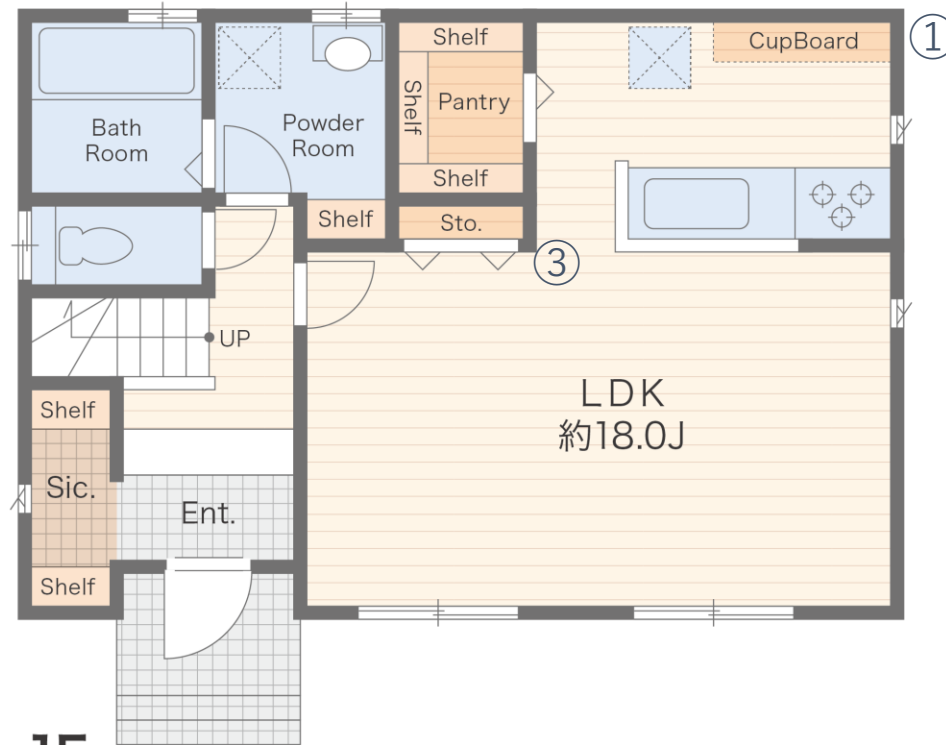
土地面積 140.05㎡

建物面積 102.74㎡

(1階 50.30㎡/2階 52.44㎡)

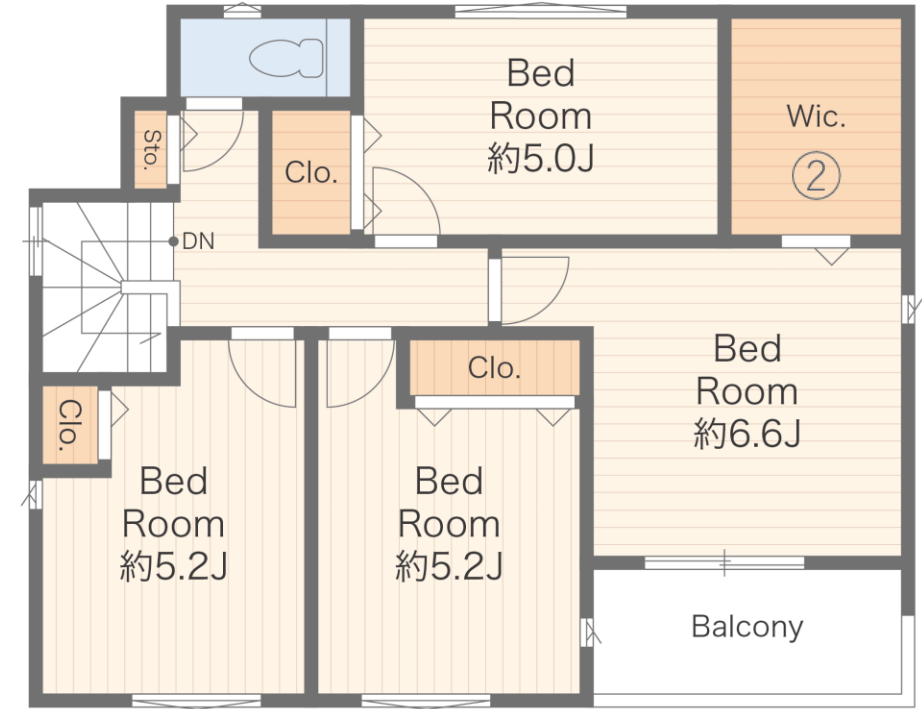
### ■使いやすさNO.1の間取4LDK

ご家族4人なら、ひとりひとつずつの居室を。5人なら夫婦で主寝室+各お子様部屋にも◎  
なにかと使い勝手の良い間取4LDKの住宅。  
2階の3室は南側に面しておりから採光十分。優しい陽の光がお部屋を明るくしてくれます。



1F

= POINT! =



2F

#### ①. カップボード完備

住宅の雰囲気に合わせたカップボードを完備いたしました。  
食器や調理器具の収納に活用すればキッチン周りがスッキリします。

#### ②. 主寝室にはWICを

季節ものの衣類や季節家電の収納、お洋服はもちろん置き場に困るボードゲームや趣味用品も置ける便利なスペースを完備。

#### ③. 収納が充実

キッチン周りや水回りは物が嵩張りがち。大型パントリーを設置することにより、日用品のストックや乾物や調味料等食料品置き場にも大変便利です。

# PLANNING

## PLAN.2

### 4LDK+SIC+PANTRY

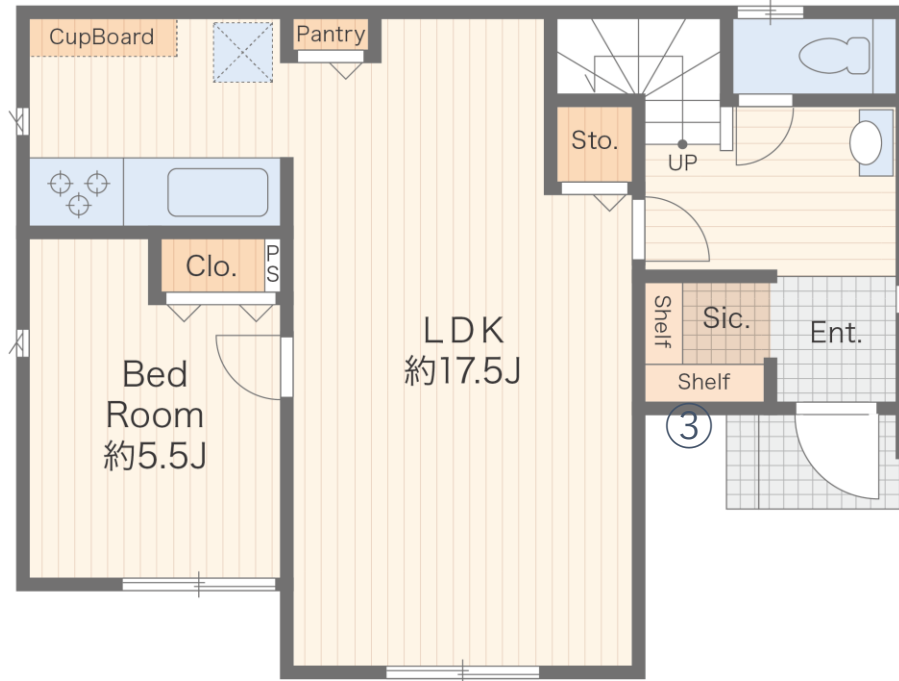
土地面積 140.79㎡

建物面積 102.68㎡

(1階 52.17㎡/2階 50.51㎡)

#### ■衛生面が安心のウエルカム洗面完備

コロナウイルスの流行から特に住宅の衛生面に敏感になった方は多いのではないのでしょうか。玄関前に設けられた洗面で帰宅後すぐに手洗いやうがいができ、お子様にも習慣化させられますね。ご友人やお客様が来られる際にもスムーズにご案内ができます。



1F

= POINT! =

#### ①.約7帖の広々主寝室

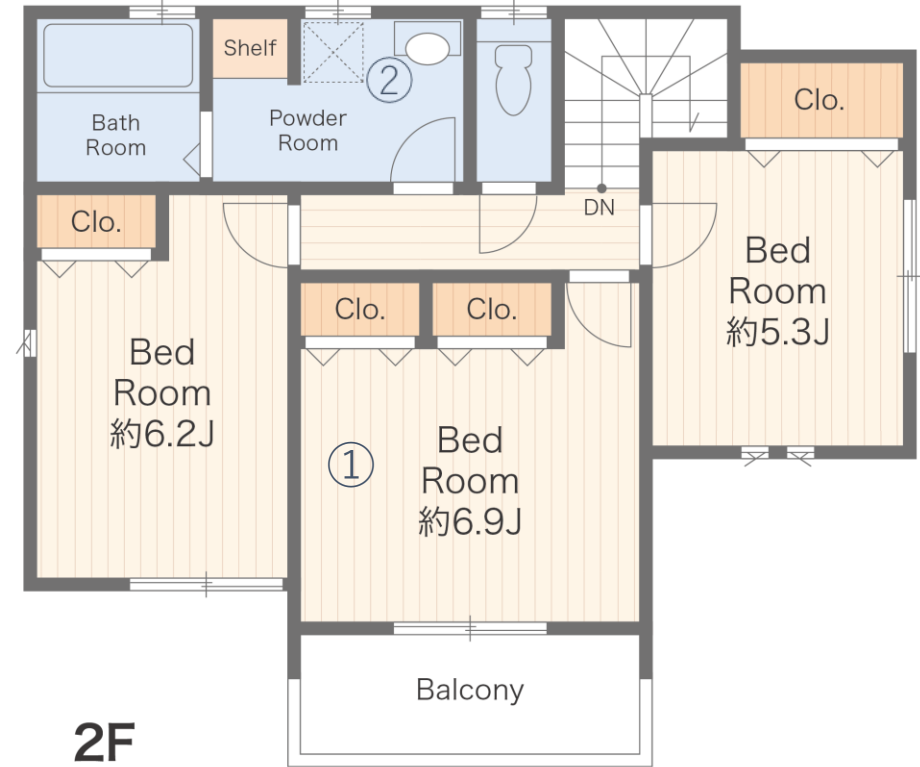
収納が充実の主寝室はバルコニーへつながる大きな窓から陽光が差し込み明るくなるため使い勝手も良し。各居室も5帖超えで十分な広さです。

#### ②.便利な脱衣所収納

あるようでない脱衣所収納。収納豊富な間取り設計の建新だから実現できた大きめの収納を完備しました。バスタオルや洗剤の置き場に大活躍。

#### ③.玄関にはSIC完備

四季折々で履物は変化しますよね。靴はもちろんおもちゃやベビーカーの収納にも便利、帽子や靴を置いても◎また自転車の置き場にも良いですよ。



2F

# FACILITY



地盤保証



住宅瑕疵担保責任保険



防蟻保証



フラット35S  
Bプラン



浴室暖房乾燥付  
システムバス



シャワー水栓付き  
洗面化粧台



温水洗浄便座



カップボード



カラーモニター付  
インターホン



非接触玄関キー



シャッター雨戸



Low-Eガラス



エコジョーズ



リビング階段



リビング収納



パントリー



24時間換気



ベタ基礎



# OUTLINE



完成イメージパース

- 所在／横須賀市野比1丁目50-1（住居表示）横須賀市野比1丁目1815番（地番）
- アクセス／京浜急行電鉄久里浜線「YRP野比」駅 徒歩13分  
JR横須賀線「久里浜」駅 バス7分/バス停「野比中学校」 徒歩6分
- 土地権利／所有権 ■地目／宅地 ■都市計画／市街化区域 ■用途地域／第一種低層住居専用地域
- 建ぺい率／40% ■容積率／80%
- 駐車場／有（2台分）
- 接道／東側公道・接道約14.79m/幅員約4.1m、南側公道・接道約20.09m/幅員約2.1m
- 設備／東京電力・都市ガス・公営水道・公共下水
- 現況／建築中 ■引渡／要相談

