

横浜市西区藤棚町1丁目1号棟

Concept book



株式会社**建新**
金沢文庫店
045-349-2975



ACCESS MAP



Station information

■ 相模鉄道本線
西横浜駅・・・徒歩6分

西横浜駅周辺のエリアは、「ハマのアメ横」と呼ばれる商店街や大型スーパーマーケットがあり、便利な買い物環境が広がっています。横浜市の花であるバラが咲き誇る庭園、動物園のある公園、プロスポーツが楽しめる運動公園などレジャースポットも充実しています。休日に様々な楽しみ方ができるのも魅力ですね。

平坦な土地のため
自転車移動も
ラクラクです♪



School information

- 小学校・・・約250m
- 中学校・・・約1,400m

Life information

- セブン-イレブン 横浜藤棚商店街・・・約190m
- まいばすけっと 横浜浜松町店・・・約110m
- 久保町公園・・・約180m
- ローソンストア100 西横浜店・・・約300m
- 横浜久保町郵便局・・・約210m
- 京富田内科クリニック・・・約240m

徒歩5分圏内に全て揃う
夢の周辺環境

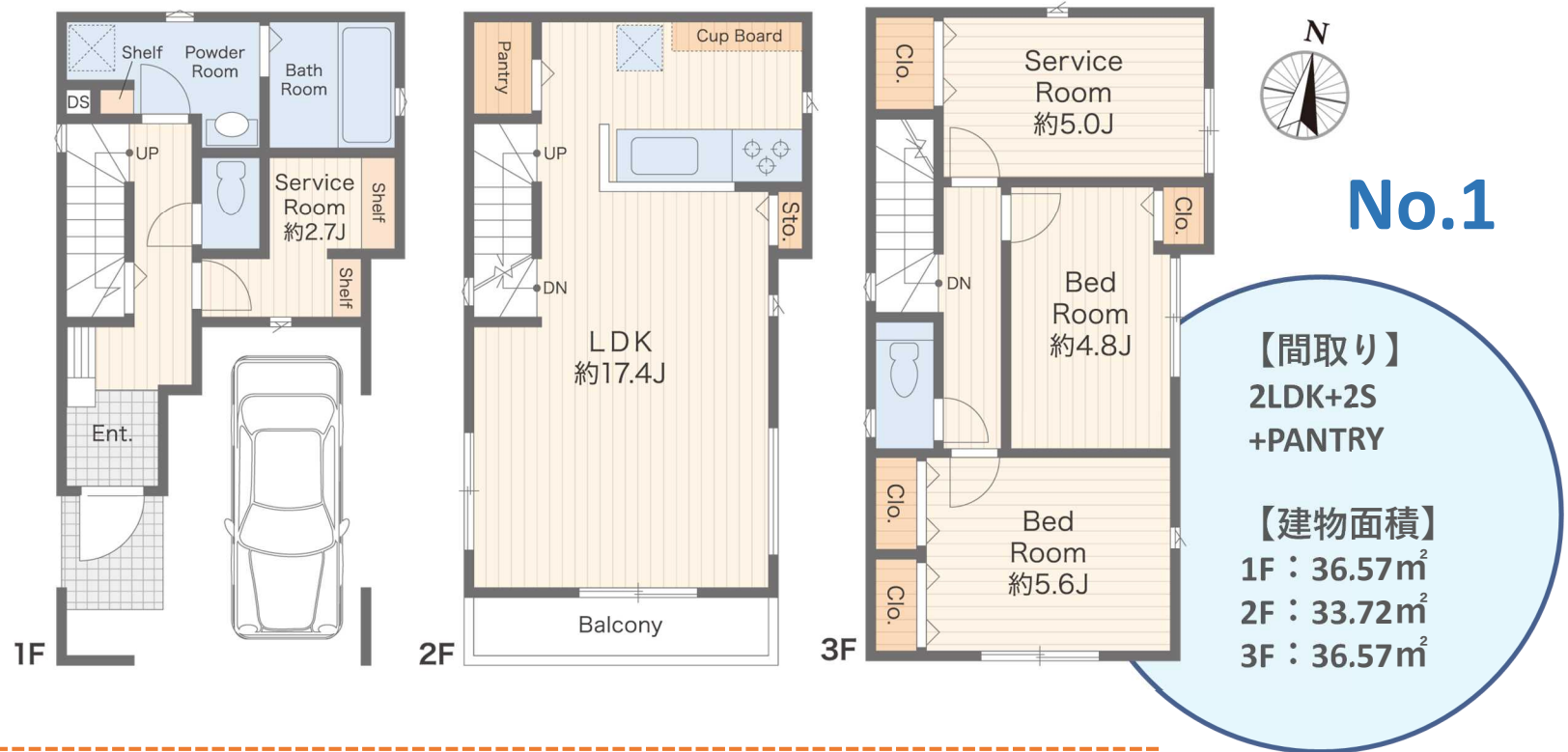




PLANNING

●家族の味方ビルトインガレージ

雨や風、紫外線の影響を受けないため愛車を長くきれいに保つことができます。
また雨の日の買い物帰りでも濡れずに家まで荷物を運べるのは嬉しいですね。



①リビングイン階段

いつでも家族の気配を感じられる設計。
小さなお子さまの階段の上り下りを見守ることができるのも子育て家族に嬉しいポイントです。

②収納豊富

各部屋はもちろん、リビングにも収納を設けていますので整理が苦手な奥さんも安心です。



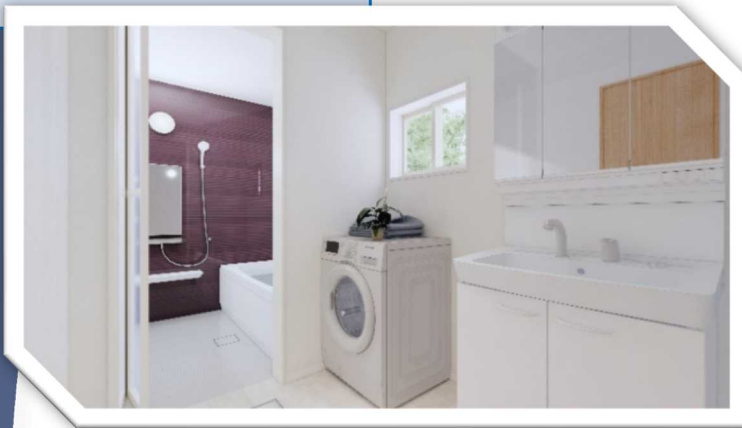
FACILITY

快適な暮らしを導くおすすめポイント

日々の暮らしの中で「あったらいいな」「こうだったらな」という気持ちは生活すればするほど出てくるものです。

そんな「あったらいいな」を叶えた、快適なお家、永く住み続けたいと思う住まいをご提案させていただきます。

③浴室乾燥機



友達と遊んでいっぱい汗をかいた日も、部活で頑張った日も天気によらずお洗濯することができます。

①カップボード



システムキッチンと同色のため統一感のあるキッチンです。造り付けですので耐震性にも優れており、地震が起きても倒れる心配ありません。

②ミラブルZERO

ミラブルzero 『ALL-Win System』
搭載物件

当たり前の毎日に「水」を変えるという新生活を。

※画像はイメージです。



家の全ての蛇口からキレイな水を共有できるセントラル型浄活水装置『ウォーターシステム』
マイクロバブル入浴装置『ミラバス』
ウルトラファインバブル生成シャワーヘッド『ミラブルZERO』の3つを搭載した、ハイスタンダードなウォーターシステムです。



OUTLINE



【物件概要】

- 所在／横浜市西区藤棚町1丁目116番1 他1筆(地番) ■販売棟数／全2棟今回販売1棟 ■土地権利／所有権
- 地目／宅地 ■都市計画／市街化区域 ■用途地域／近隣商業地域
- 建ぺい率／80% ■容積率／300% ■構造／木造2階建 ■駐車場／有(各1台分)
- 接道／No.1南東側公道約5.9mに約5.1m接道 ■現況／建築中
- 完成／2024年5月下旬予定 ■引渡／相談 ■設備／東京電力・都市ガス・公営水道・公共下水
- 備考

※完成物件は契約後3週間以内の決済が基本条件となります。

※土地面積に関しては机上分筆の為、多少増減がある場合があります(増減精算は致しません)

※電波障害によるケーブルテレビ、共聴アンテナ申込はお客様負担となります。

※住宅ローン減税ご利用の場合における住宅省エネルギー性能証明書取得費用は55,000円(税込)となります。

※フラット35ご利用の場合における適合証明書取得費用は132,000円(税込)となります。