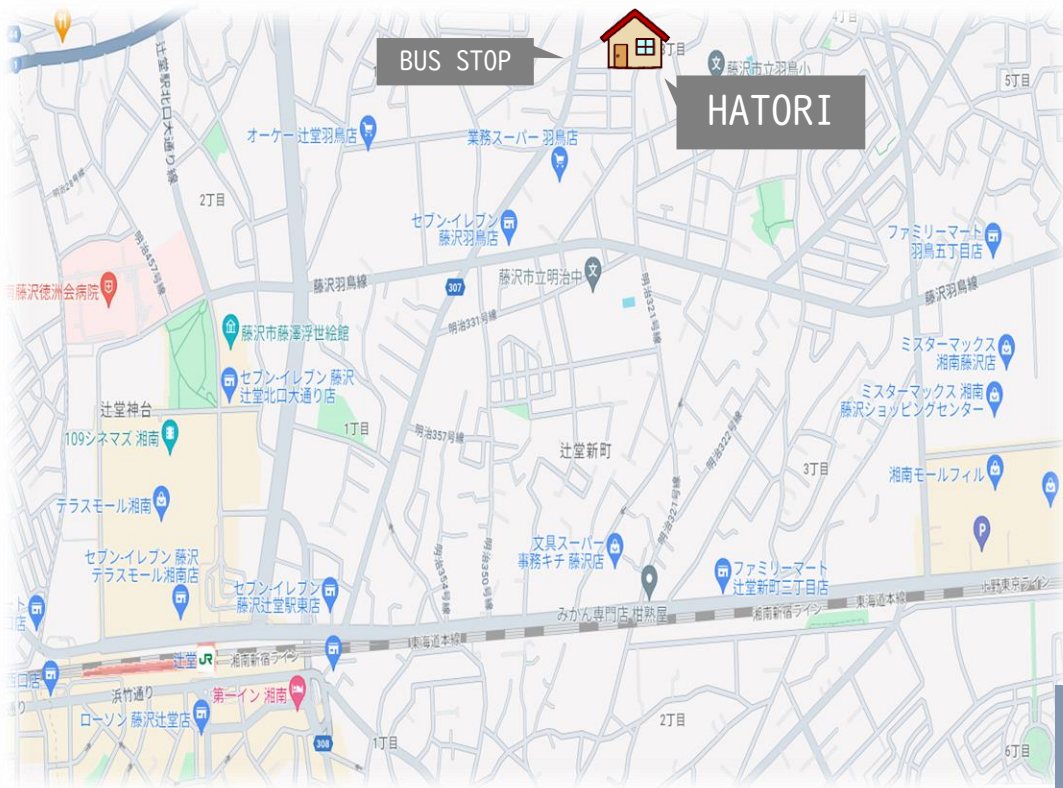


藤沢市
羽鳥3丁目
CONCEPT BOOK

ACCESS MAP



■利便性が高く人気の湘南エリア

辻堂駅付近は都内や横浜へ電車1本でアクセスできる立地と、人気の湘南エリアであり海まで歩いて行けるリゾート感が共存した街です。

そして近年の辻堂駅の魅力といえば、駅前の都会的な雰囲気と利便性の高さです。

このエリアは古くは関東特殊製鋼の本社工場が広がり、「工業地帯」というイメージを持たれていましたが、2002年から始まった北口の再開発事業「湘南C-X（シークロス）」、2011年オープンの駅直結の大型商業施設「テラスモール湘南」の誕生によって大きく発展を遂げました。また、徒歩圏内には湘南モールフィル・Mr.Maxが揃った大型商業施設もあり、便利な施設・お店が勢ぞろいの環境です。

PICK UP! -湘南パン祭り-



■ 藤沢市立羽鳥小学校 徒歩4分 (約350M)

■ 藤沢市立羽鳥中学校 徒歩9分 (約650M)

■ 辻堂保育園 徒歩6分 (約450M)

■ 業務スーパー羽鳥店 徒歩4分 (約300M)

■ オーケー辻堂羽鳥店 徒歩9分 (約650M)

■ セブンイレブン藤沢城南4丁目店 徒歩4分 (約300M)

■ 文具スーパー事務キチ藤沢店 徒歩13分 (約950M)

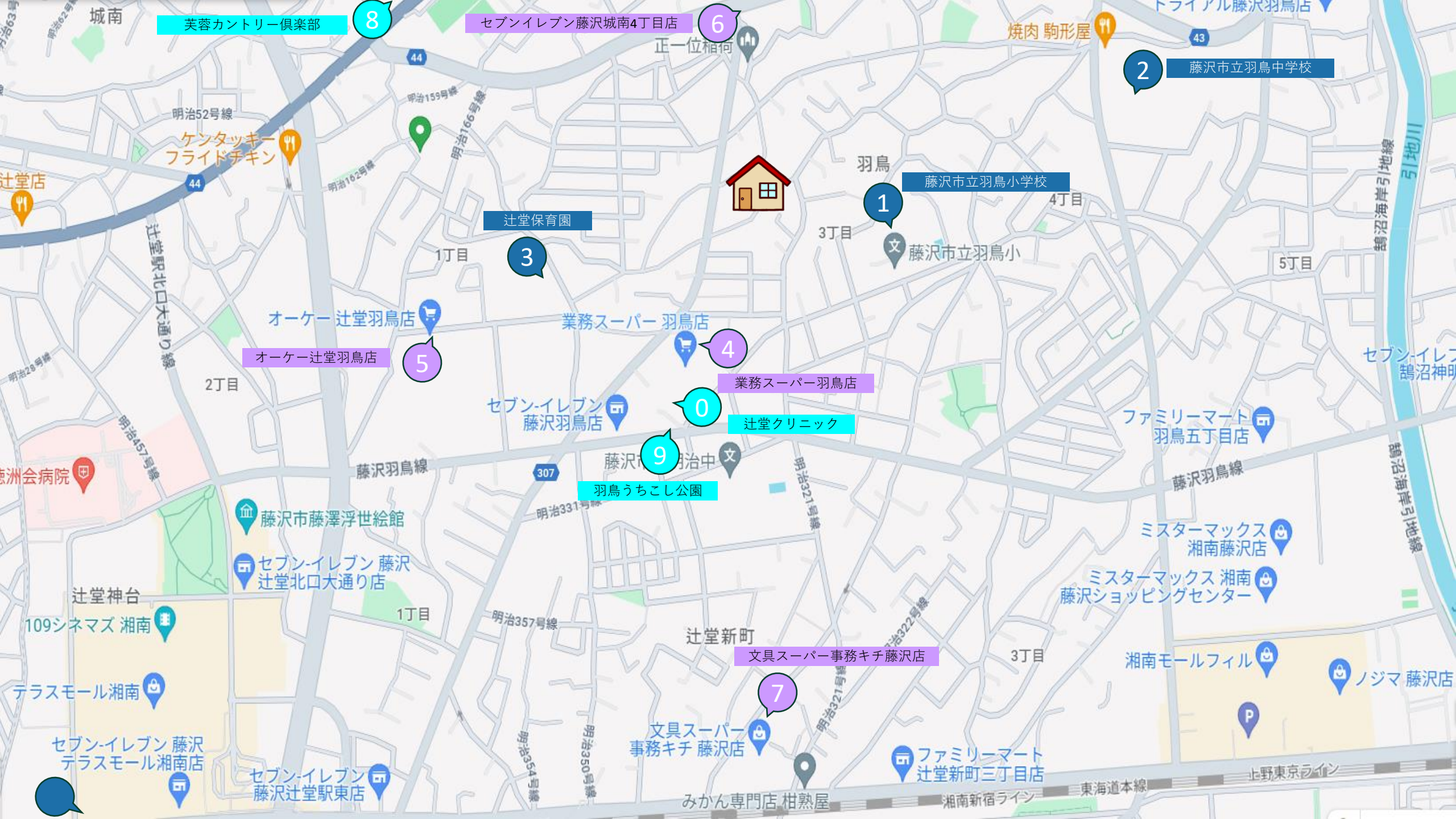
■ 芙蓉カントリー倶楽部 徒歩12分 (約800M)

■ 羽鳥うちこし公園 徒歩7分 (約500M)

■ 辻堂クリニック 徒歩5分 (約400M)



「湘南」という地名から、多くの方が思い浮かべるイメージにふさわしい、明るく開放的な南国を思わせる県立辻堂海浜公園で毎年行われるパン祭り。会場の辻堂海浜公園は名称に「海浜」の二文字がついているとおり、海に寄り添って広がっています。湘南エリアの「こだわりを持つパン屋さん」が集まるイベントでお店の規模は小さいけれど「ご近所のみなさまに美味しいパンを届けたい」と熱い思いを持つパン屋さんを、より多くの方に知っていただきたい! とはじまったイベントです。



美容カントリー倶楽部

8

セブンイレブン藤沢城南4丁目店

6

焼肉 駒形屋

2

藤沢市立羽鳥中学校

明治52号線

ケンタッキーフライドチキン

辻堂店

羽鳥

藤沢市立羽鳥小学校

4丁目

辻堂保育園

1

藤沢市立羽鳥小

5丁目

1丁目

3

オーケー 辻堂羽鳥店

業務スーパー 羽鳥店

オーケー 辻堂羽鳥店

5

4

業務スーパー 羽鳥店

セブンイレブン 藤沢羽鳥店

0

辻堂クリニック

2丁目

ファミリーマート 羽鳥五丁目店

東洲会病院

藤沢羽鳥線

藤沢市立羽鳥中

9

羽鳥うちこし公園

藤沢羽鳥線

藤沢市藤澤浮世絵館

ミスターマックス 湘南藤沢店

セブンイレブン 藤沢 辻堂北口大通り店

ミスターマックス 湘南 藤沢ショッピングセンター

辻堂神台

1丁目

明治357号線

辻堂新町

文具スーパー事務キチ藤沢店

3丁目

湘南モールフィル

109シネマズ 湘南

テラスモール湘南

セブンイレブン 藤沢 テラスモール湘南店

セブンイレブン 藤沢 辻堂駅東店

文具スーパー 事務キチ 藤沢店

7

ファミリーマート 辻堂新町三丁目店

湘南モールフィル

ノジマ 藤沢店

みかん専門店 柑熟屋

湘南新宿ライン

東海道本線

上野東京ライン

● 辻堂駅

東京駅発着系統と、新宿駅経由で高崎線に直通する湘南新宿ライン、東京駅・上野駅経由で宇都宮線・高崎線に直通する上野東京ラインが停車します。駅のすぐ西には茅ヶ崎市との市境があります。

2011年にはテラスモール湘南がオープンし、北口と直結されました。改札内には小竹林（立ち食いそば・うどん店）とKIOSK、駅構内にはNEW DAYSとBECK'S COFFEE SHOPがあります。

① 藤沢市立羽鳥小学校

1972年開校。1,021名在籍の大規模校。「関わり合いによる児童の学びと育ち」に重点をおき教育活動を進めます。「じぶん・まわりのすてきを発見！」を合い言葉に「自他を大切に作る児童の育成」を目指します。

② 藤沢市立羽鳥中学校

1986年開校。545名在籍の中規模校です。『生徒が行きたくなる』『保護者の方が通わせたい』『地域の方が応援したくなる』えがおあふれる羽鳥中学校をめざしています。

③ 辻堂保育園

放課後児童クラブとの複合施設として2019年移転。現在の児童数は約180名です。近隣には公園や高齢者施設もあり、自然に触れたり、様々な人とのふれあいを持つことができます。

④ 業務スーパー羽鳥店

営業時間9：00～21：00。20台ほど駐車可能な大型駐車場も完備。業務スーパーでは他社にはない様々なオリジナル商品を販売しています。こちらの店舗ではクレジットカードも使用可能。

⑤ オーケー辻堂羽鳥店

営業時間8：30～21：30。157台駐車可。品質の良い商品の中から、価値のある商品・美味しい商品・鮮度の良い商品・健康に良い商品・便利な商品を慎重に選んで販売。クレジット・バーコード決済も使用可能。

⑥ セブンイレブン藤沢城南4丁目店

24時間営業。駐車場は広々駐車も快適です。果物、日用品や文房具も揃う品数豊富な広い店舗です。お弁当やパンの種類も豊富、文房具やちょっとした日用品も扱っています。

⑦ 文具スーパー事務キチ藤沢店

営業時間9：00～21：00。大型文房具店です。種類豊富な店内では、100均で買えないものや、珍しいアイデア商品等を安く購入ができ、お菓子も取り扱いがあります。

⑧ 芙蓉カントリー倶楽部

営業時間7：00～18：00。メンテナンスと接客が素晴らしいと評判のゴルフ場です。バブル時代の面影も感じられ、キャディさんが絶対付くので、古き良きラウンドをしたい方におすすめです。

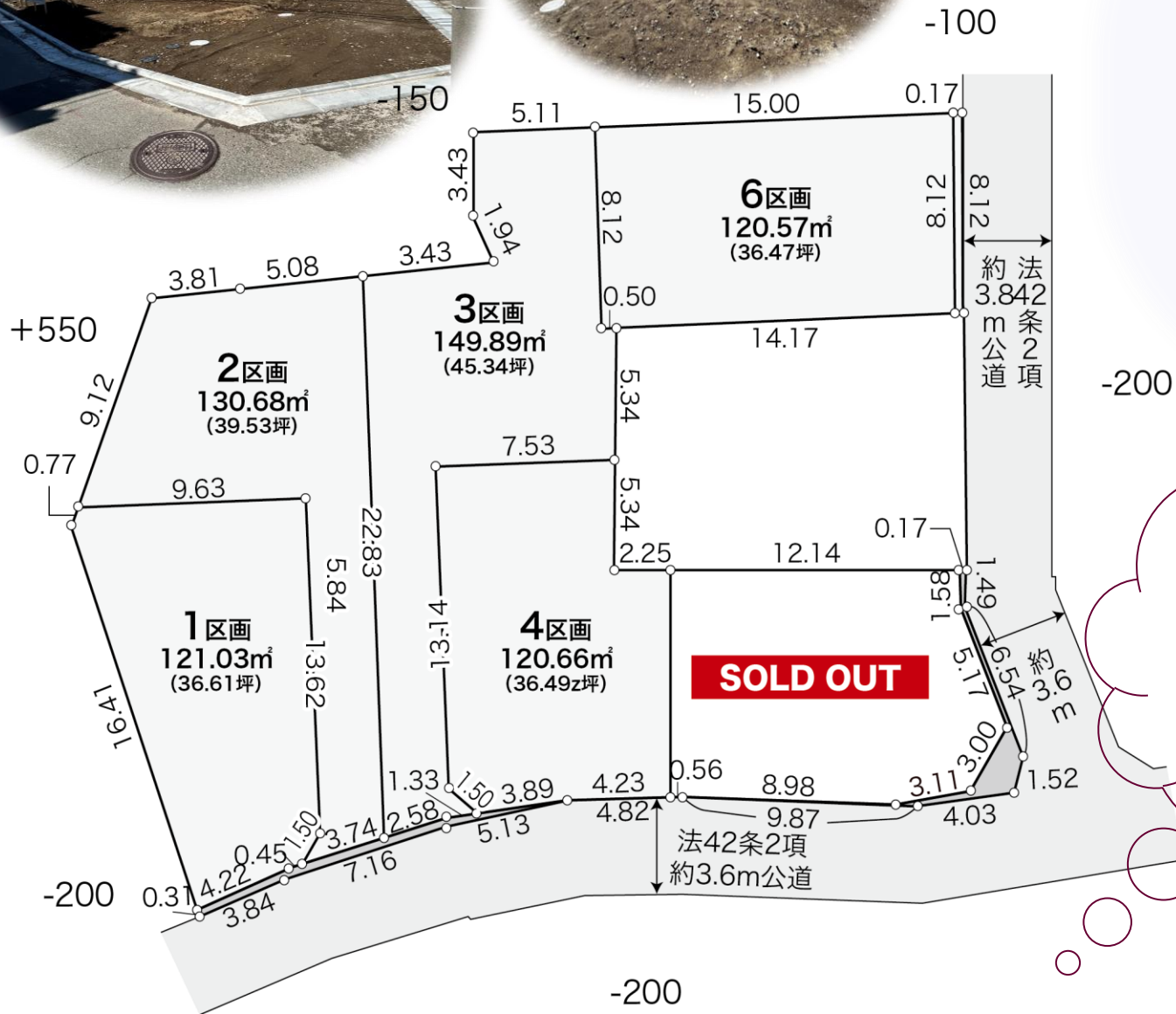
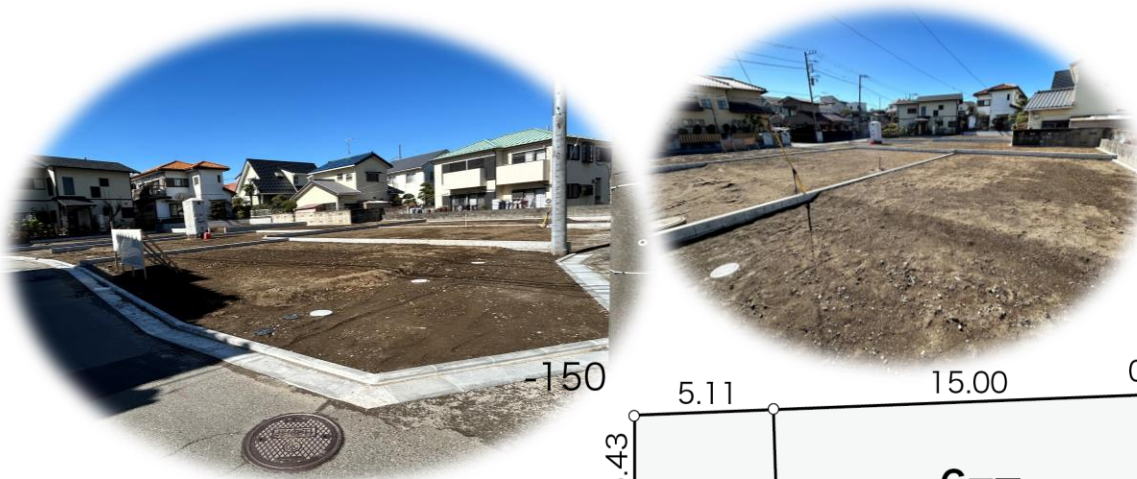
⑨ 羽鳥うちこし公園

小さな規模ながらも砂場、滑り台、乗り物遊具、鉄棒など幼児向けの人気のカラフルなかわいらしい見た目の公園です。そのほか、駐輪スペース・水飲み・手洗いがあります。

⑩ 辻堂クリニック

辻堂クリニックでは医師2名体制とすることにより、内科・小児科診療はもとより、リハビリが必要な方や、首・肩・腰などの痛み相談など、広い守備範囲での診療が可能となっております。

LOCATION



■大人気の湘南エリア 生活環境良好地

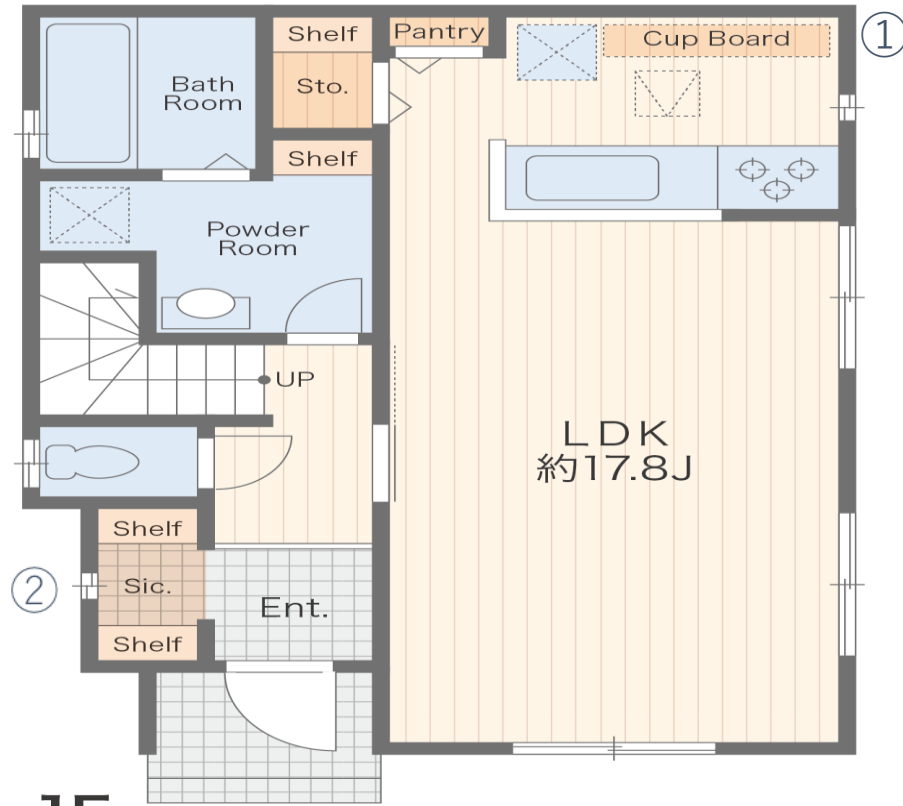
小・中学校が近くお子様にも優しい環境での生活が可能です。
周辺のスーパー・コンビニ・公園までも徒歩10分圏内。

最寄りの辻堂駅には駅直結の大型商業施設テラスモールがあり、買い物にもお食事にも困らない環境です。
お車で15分ほど走らせれば誰しもが憧れる“湘南の海”までのアクセスも可能♪

閑静な住宅街に位置し車通りも少なく安心。
2面道路の角地なので開放感抜群・陽光差し込む住宅の実現が可能です！

PLANNING

例えば・・・こんなプランが入ります！



1F

= POINT! =



2F

③

REFERENCE

PLAN.1

4LDK+SIC+PANTRY

土地面積 120.03㎡

建物面積 96.28㎡

(1階 48.76㎡/2階 47.52㎡)

①.カップボード完備

住宅の雰囲気に合わせたカップボードを完備いたしました。食器や調理器具の収納に活用すればキッチン周りがスッキリします。

②.大容量のSIC完備

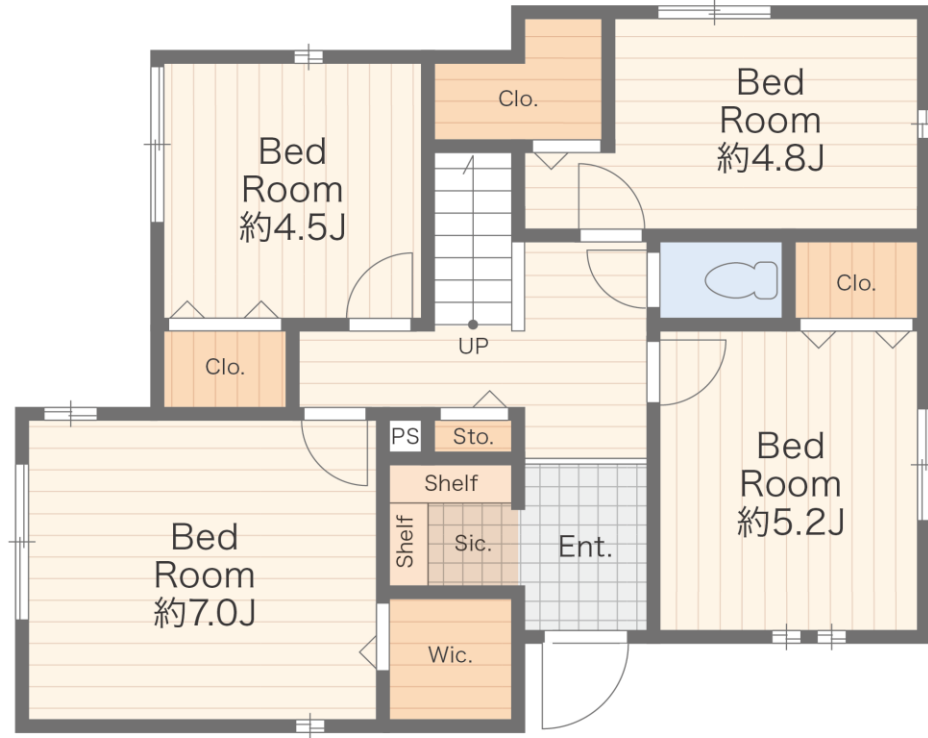
四季折々で履物は変化しますよね。靴はもちろんおもちゃやベビーカーの収納にも便利、帽子や靴を置いても◎また自転車の置き場にも良いですよ。

③.南向きバルコニー

2居室から出入りできる南向きの陽光差し込むバルコニーが便利です。子供部屋のお布団干しも楽々洗濯物もよく乾きます。

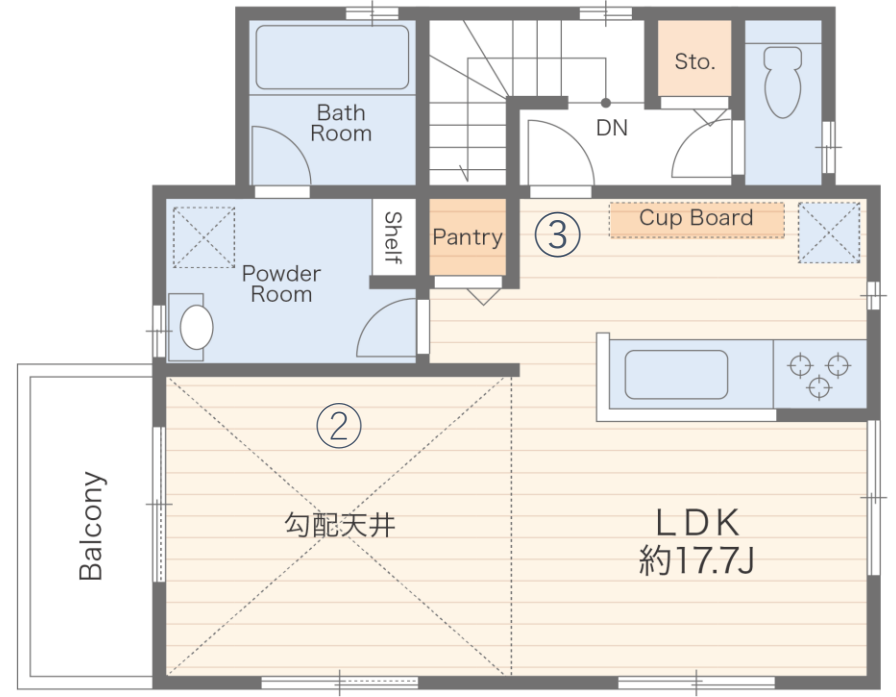
PLANNING

例えば・・・こんなプランが入ります！



1F

①



2F

②

③

= POINT! =

①. 主寝室には大容量の収納

季節ものの衣類や季節家電の収納、お洋服はもちろん置き場に困るボードゲームや趣味用品も置ける便利なスペースを確保。

②. 開放感あふれる勾配天井

家族みんなで過ごす空間にひと工夫を。リビングがゆったり広々感じられより一層快適に感じられます。シーリングファンを取り付けても◎

③. カップボード完備

住宅の雰囲気に合わせたカップボードを完備いたしました。食器や調理器具の収納に活用すればキッチン周りがスッキリします。

REFERENCE

PLAN.2

4LDK+WIC+SIC+PANTRY

土地面積 130.68㎡

建物面積 102.47㎡

(1階 55.27㎡/2階 47.20㎡)

PLANNING

REFERENCE

PLAN.3

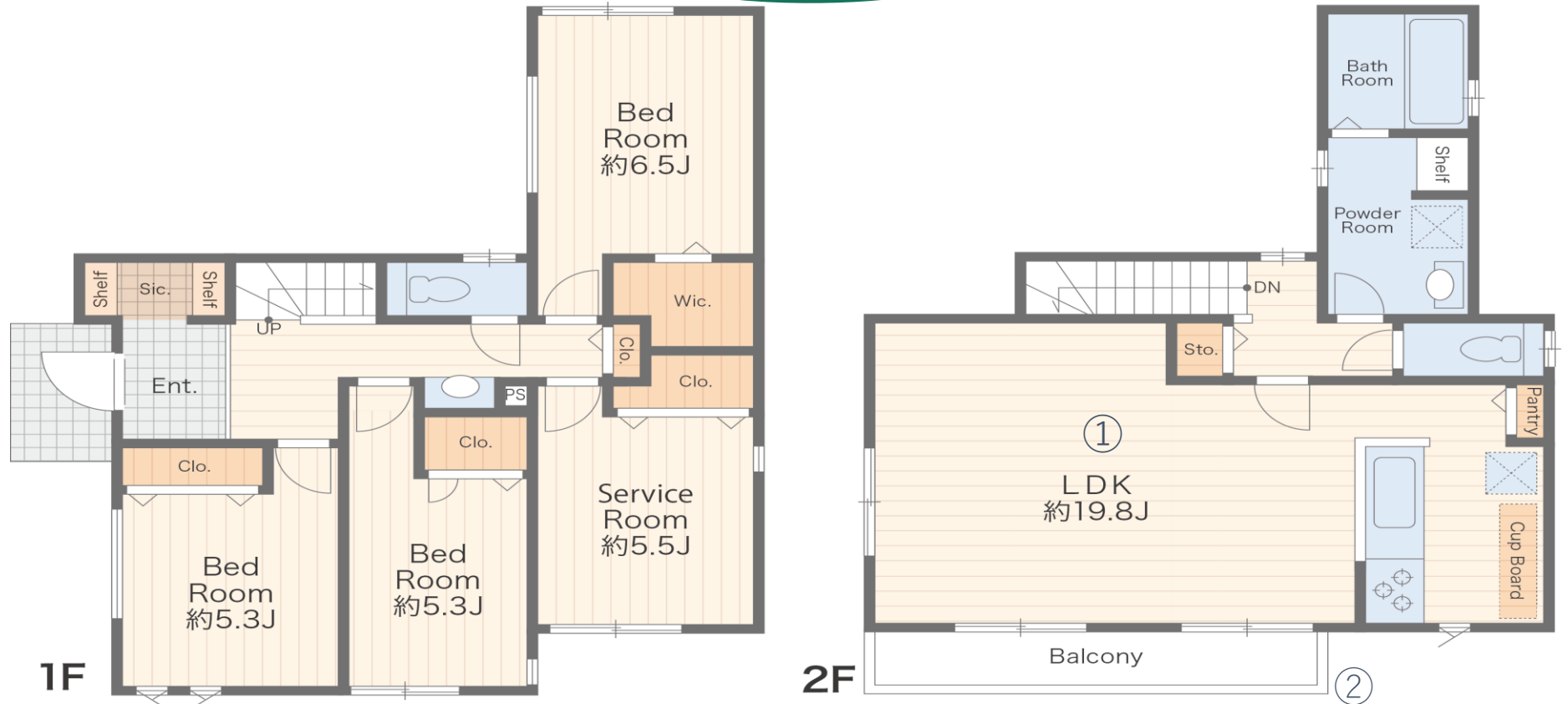
4SLDK+WIC+SIC+PANTRY

土地面積 149.89㎡

建物面積 105.78㎡

(1階 57.02㎡/2階 48.76㎡)

例えば・・・こんなプランが入ります！



= POINT! =

①.広々約20帖のリビング

住宅で過ごす時間の大半はリビングメインで過ごしますよね。ご家族で過ごす空間は広ければ広いほどより快適に感じられます。

②.広々バルコニーを採用

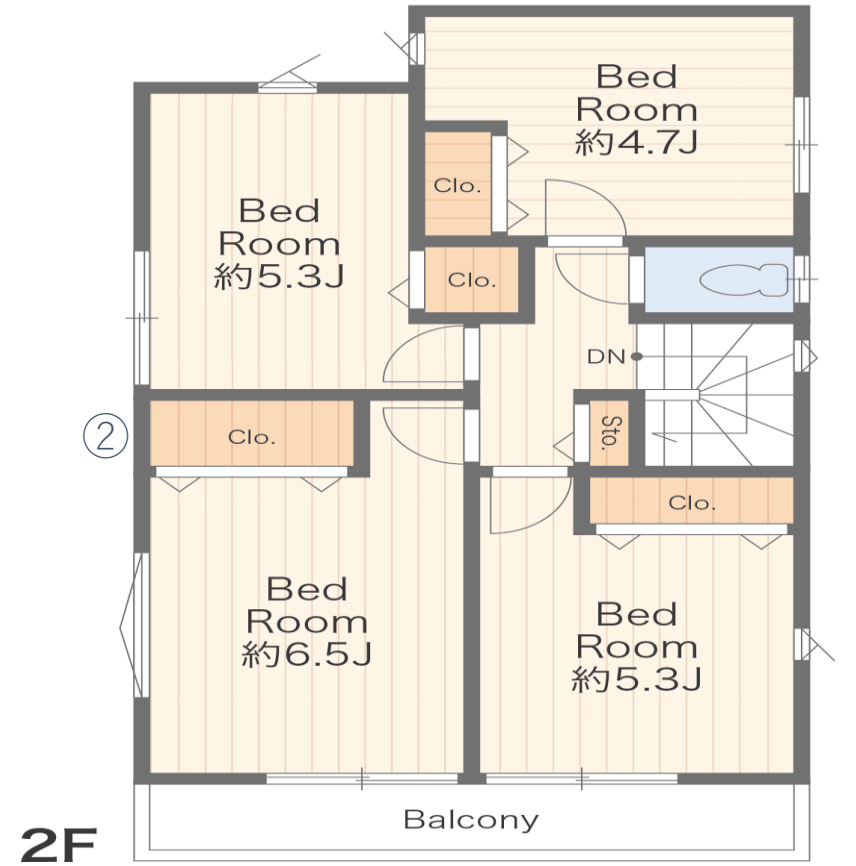
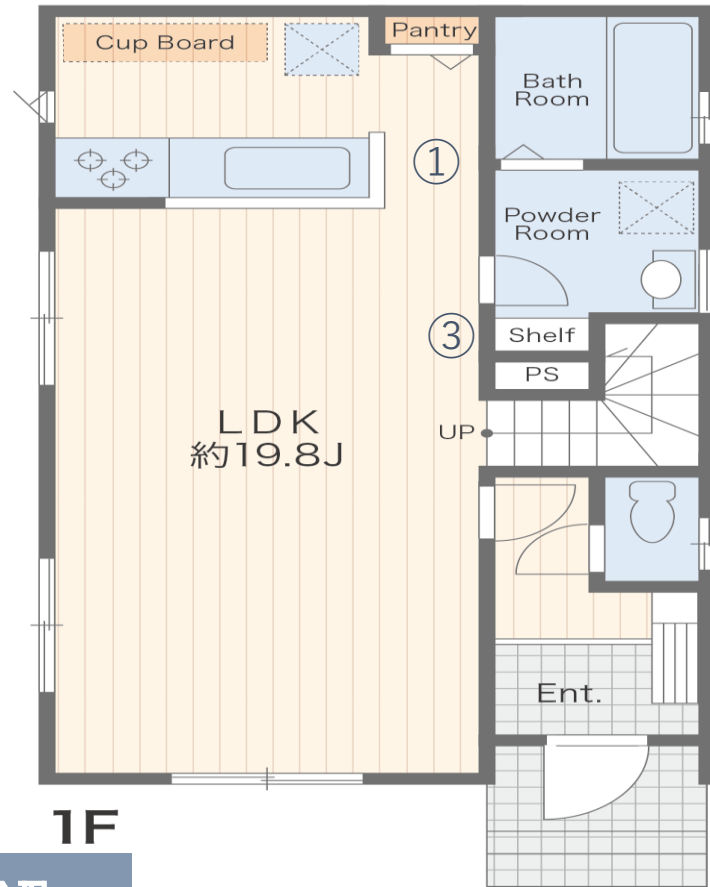
南向きのバルコニーは広々快適です。洗濯物の干しやすさはもちろんチェアを置いて陽光を浴びたりちょっとした日向ぼっこが可能ですね。

③.全室収納完備

おうちがスッキリ片づけたいもの。建新の住宅は収納豊富。すべてのお部屋に便利な収納を完備いたしました。

PLANNING

例えば・・・こんなプランが入ります！



= POINT! =

①.安心の対面キッチン

小さなお子様や高齢の方と暮らしているとリビング全体が見えると安心です。調理作業をしながら目を配れると作業の効率化にもつながりますね。

②.主寝室には大容量の収納

季節ものの衣類や季節家電の収納、お洋服はもちろん置き場に困るボードゲームや趣味用品も置ける便利な収納が全室完備。

③.脱衣所にも便利な収納完備

脱衣所周りは日用品やタオルなど嵩張りがちですね。シェルフにカゴなどあわせて使い便利に活用できます。

REFERENCE

PLAN.4

4LDK+PANTRY

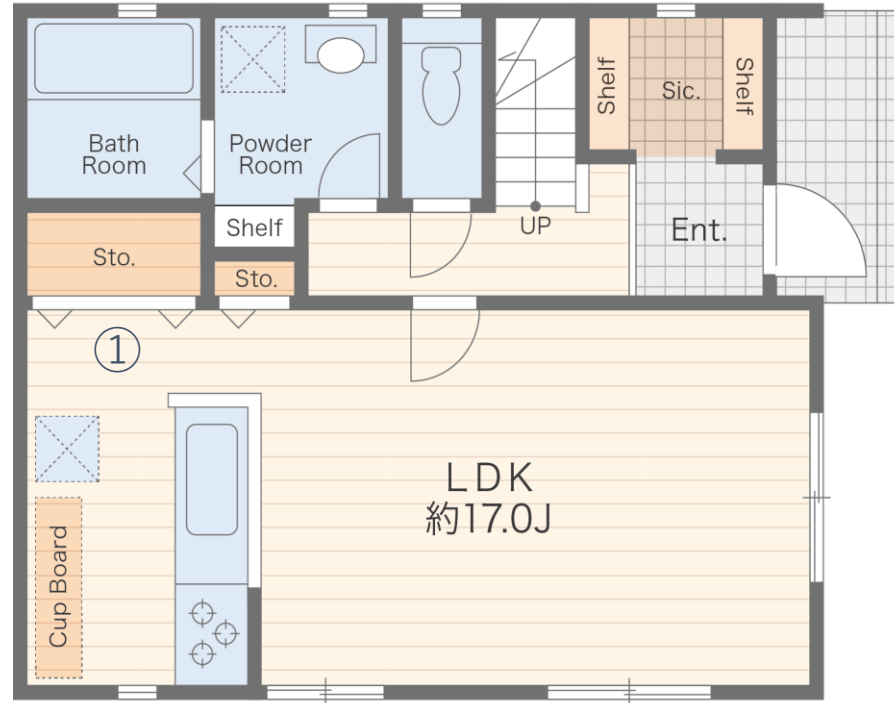
土地面積 120.66㎡

建物面積 96.28㎡

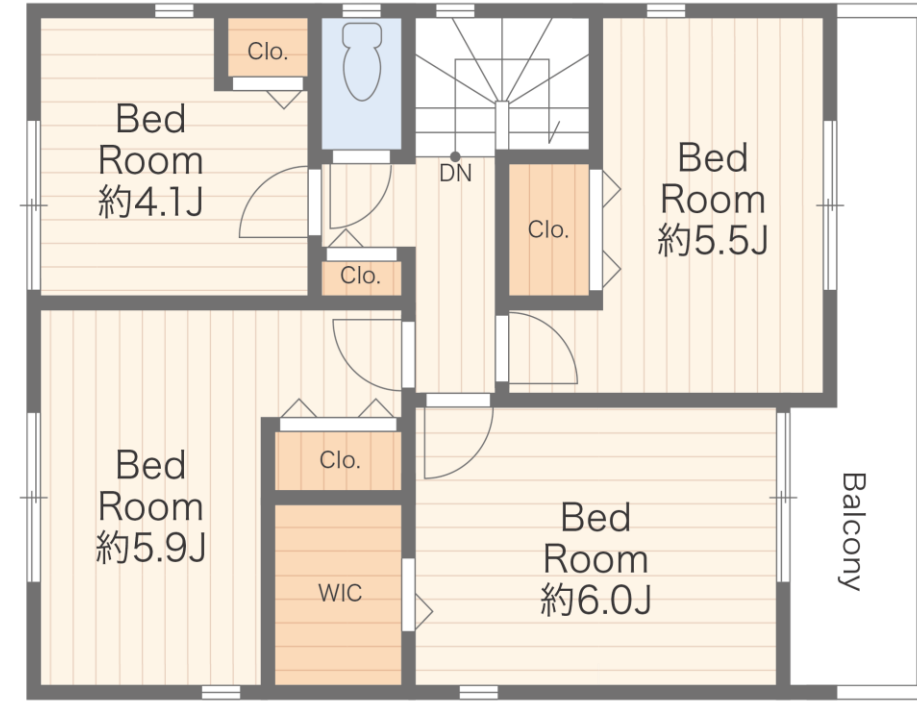
(1階 48.76㎡/2階 47.52㎡)

PLANNING

例えば・・・こんなプランが入ります！



1F



2F

= POINT! =

①.キッチン横の便利な収納

調味料のストックやキッチン周りの消耗品
嵩張りがちなものもスッキリ。
あったらうれしい♪収納が
完備されています。

②.主寝室には大容量の収納

季節ものの衣類や季節家電の収納、
お洋服はもちろん置き場に困る
ボードゲームや趣味用品も
置ける便利なスペースを2つ確保。

③.2居室をつなぐバルコニー

バルコニーは広ければ広いほど◎。
2階居室をつなぐバルコニーは
洗濯物・布団など干す際も
便利に出入りが可能です。

REFERENCE

PLAN.6

4LDK+WIC+SIC+PANTRY

土地面積 120.57㎡

建物面積 95.86㎡

(1階 47.93㎡/2階 47.93㎡)

OUTLINE



■所在／藤沢市羽鳥3丁目18-25（住居表示）藤沢市羽鳥3丁目369番1・370番2・373番・374番1（地番）

■アクセス／JR東海道線「辻堂」駅 徒歩19分

JR東海道線「辻堂」駅 バス9分/バス停「羽鳥山」 徒歩2分

■土地権利／所有権 ■地目／田 ■都市計画／市街化区域 ■用途地域／第一種低層住居専用地域

■その他法制上の制限／準防火地域

■建ぺい率／50% ■容積率／80%

■接道／南東側公道・接道約34.8m/幅員約3.6m、北東側公道・接道約8.59m/幅員約3.8m、東側公道・接道約8.89m/幅員約3.6m

■設備／東京電力・都市ガス・公営水道・公共下水

■現況／更地 ■引渡／要相談

