



横浜市南区中里4丁目2期

Concept book



株式会社**建新**
金沢文庫店
045-349-2975



ACCESS MAP



Station information

■ 京浜急行電鉄本線
弘明寺駅・・・徒歩18分

京急本線弘明寺駅は横浜駅まで約10分。ほか「京急川崎駅」や「品川駅」方面へもスムーズにアクセス可能です。またエアポート急行に乗れば「羽田空港」にも乗り換えなしで移動可能と、帰省や家族旅行の際もアクセス良好です。

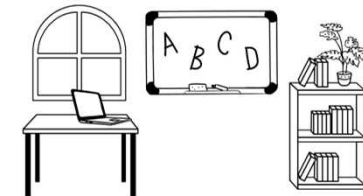
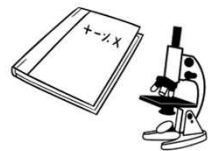
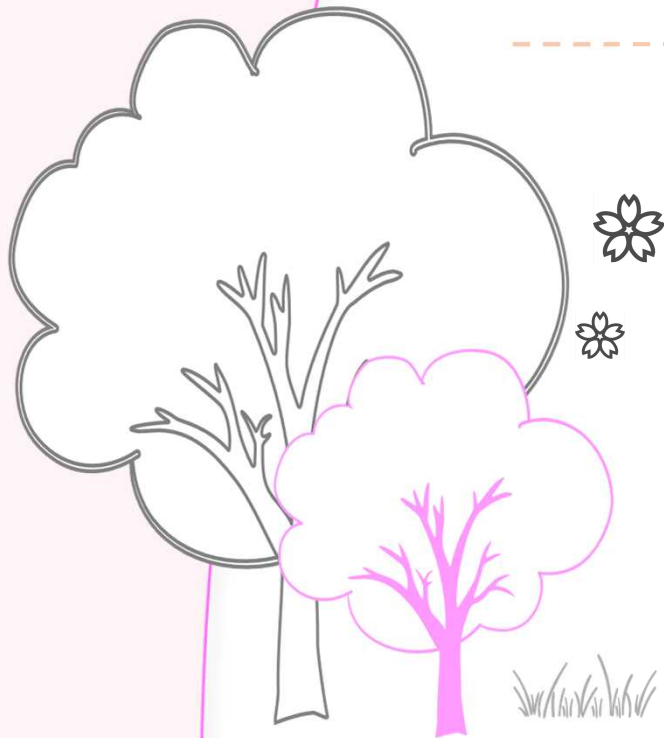
最寄り駅近く、弘明寺かんのん通り商店街が1年で最も華やぐのは桜のシーズン。毎年3月下旬から4月上旬にかけて大岡川に架かる観音橋とさくら橋の周辺には大勢の花見客が訪れます。

School information

- 小学校・・・約850m
- 中学校・・・約700m

Life information

- 中里二丁目公園・・・・・・・・・・・・・・・・・・約300m
- イトーヨーカドー横浜別所店・・・・・・・・・・約890m
- ファミリーマート六ッ川二丁目店・・・・・・・・約550m
- 横浜白山幼稚園・・・・・・・・・・・・・・・・・・約600m
- 横浜東邦病院・・・・・・・・・・・・・・・・・・約1,190m
- 湘南郵便局・・・・・・・・・・・・・・・・・・約1,090m





PLANNING

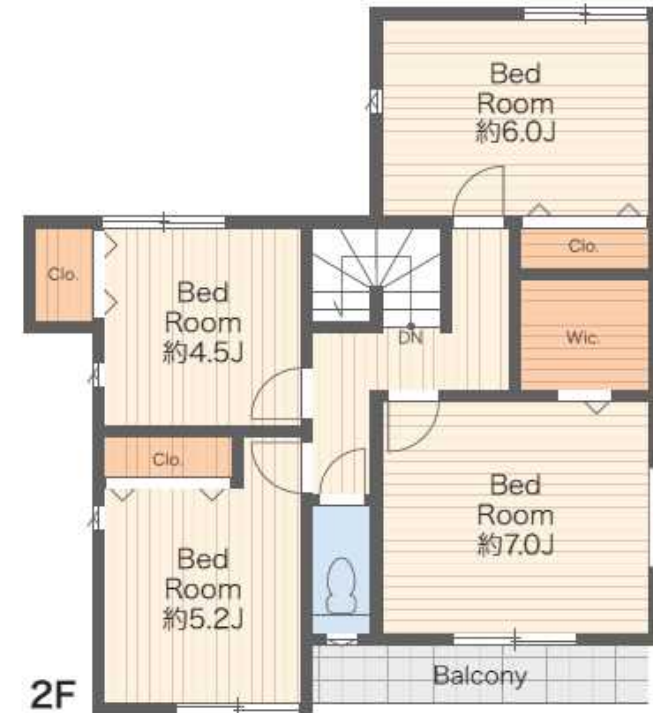
●眺望良好

2階からはみなとみらいの景色を一望。
夏には花火も楽しめます♪
ご家族だけの贅沢な空間を作り出す住宅です。



☑20帖のLDK

広々としたLDKです。
休日は友達と
ホームパーティーなどは
いかがでしょうか？



【間取り】

4LDK+WIC+PANTRY

【建物面積】

1F : 52.99㎡

2F : 52.99㎡

☑リビングイン階段

ご家族とのコミュニケーションが生まれやすい間取り。
小さなお子さまの階段の上り下りを
見守ることができるのも嬉しいポイントです。



FACILITY

快適な暮らしを導くおすすめポイント

日々の暮らしの中で「あったらいいな」「こうだったらな」という気持ちは生活すればするほど出てくるものです。

そんな「あったらいいな」を叶えた、快適なお家、
永く住み続けたいと思う住まいをご提案させていただきます。

③対面式キッチン



料理をしながら、リビングを見渡すことができる対面システムキッチン。勉強する姿やテレビをみて笑う姿を見ながらする料理は幸せのスパイスが料理に入って、より食事の時間が楽しくなるかもしれません。

①食洗器付きキッチン



食後の家族のリラックスタイムを十分に味わいたいと思う方も多いはず。そんな声にお応えして家事負担を軽減する食洗機を備え付けました。

②浴室乾燥機



友達と遊んでいっぱい汗をかいた日も、部活で頑張った日も天気によらずお洗濯することができます。



OUTLINE



※イメージパース

【物件概要】

- 所在／横浜市南区中里4丁目563番77(地番) ○販売棟数／全1棟 ○土地権利／所有権
- 地目／宅地 ○都市計画／市街化区域 ○用途地域／第一種低層住居専用地域
- 建ぺい率／50% ○容積率／100% ○構造／木造2階建 ○駐車場／有(2台分)
- 接道／北東側公道約4.4mに約10.1m接道 ○現況／建築中 ○完成／2024年4月中旬予定
- 引渡／相談 ○設備／東京電力・プロパン・公営水道・公共下水
- 備考／

※完成物件は契約後3週間以内の決済が基本条件となります。

※土地面積に関しては机上分筆の為、多少増減がある場合があります(増減精算は致しません)

※電波障害によるケーブルテレビ、共聴アンテナ申込はお客様負担となります。

※住宅ローン減税ご利用の場合における住宅省エネルギー性能証明書取得費用は55,000円(税込)となります。

※フラット35ご利用の場合における適合証明書取得費用は132,000円(税込)となります。