

横浜市
港南区
日野9丁目2期
CONCEPT BOOK

ACCESS MAP



■横浜市中心部のベッドタウン として大規模に開発された港南区

鉄道が通ると、横浜・東京のベッドタウンとして大規模な開発が行われ、田園地帯から住宅都市へダイナミックな変化を遂げました。港南台や上永谷は、このような宅地開発で誕生したニュータウンです。

港南区の南部・JR京浜東北・根岸線の港南台駅です。こちらが駅周辺に大型商業施設が集まっており、港南区の主要駅の1つといえます。港南台駅には行政サービスコーナーがあり区役所に行かなくても行政手続きができ、区の防災マップやゴミの出し方リーフレットといった生活関連情報を得ることも可能です。

JR港南台駅周辺からブルーライン沿線のエリアへ出かける時は、直通の鉄道はありませんが路線バス便利に行き来が可能です。

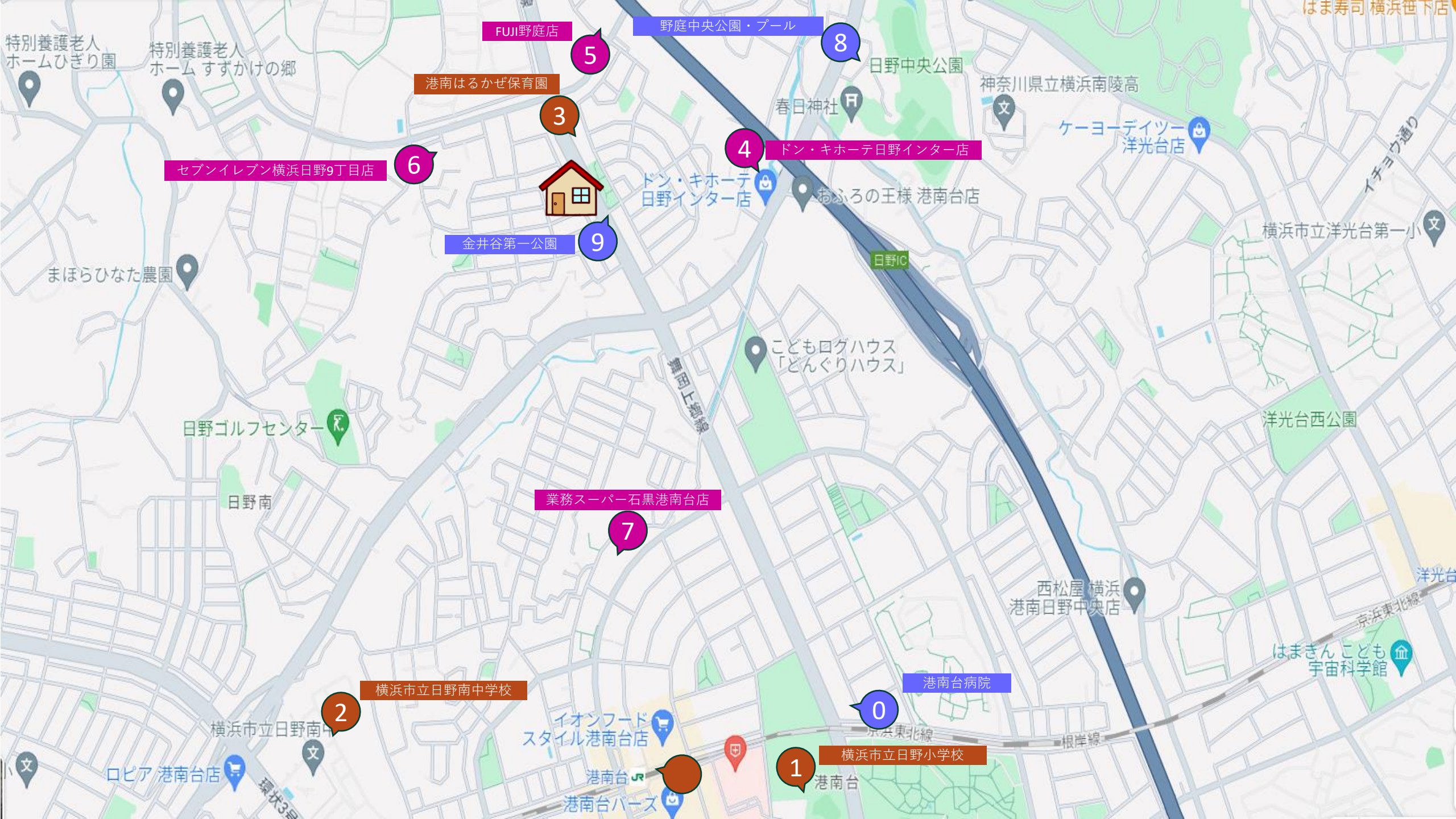
PICK UP!-日野公園墓地-



- 横浜市立日野小学校 徒歩13分 (約950M)
- 横浜市立日野南中学校 徒歩23分 (約1,600M)
- 港南はるかぜ保育園 徒歩7分 (約550M)
- ドン・キホーテ日野インター店 徒歩8分 (約600M)
- FUJ野庭店 徒歩5分 (約400M)
- セブンイレブン横浜日野9丁目店 徒歩6分 (約450M)
- 業務スーパー石黒港南台店 徒歩12分 (約900M)
- 野庭中央公園・プール 徒歩12分 (約700M)
- 金井谷第一公園 徒歩5分 (約350M)
- 港南台病院 徒歩16分 (約1,100M)



日野公園墓地は当物件からはお車で7分ほど。自然との一体感が魅力的です。四季折々の景観が楽しめ、春には見事な桜も愛でることができるので、地元の方々にも親しまれています。鎌倉街道・日野中央公園交差点から洋光台方面にすすむと洋光台通りがあり、ここでは秋になるといちようが黄金色に輝くとっておきのスポットです。



FUJI野庭店

野庭中央公園・プール

8

日野中央公園

神奈川県立横浜南陵高

ケーヨーデイツー
洋光台店

春日神社

ドン・キホーテ日野インター店

ドン・キホーテ
日野インター店

おふろの王様 港南台店

金井谷第一公園

9

日野IC

横浜市立洋光台第一小

まほらひなた農園

こどもログハウス
「どんぐりハウス」

日野ゴルフセンター

洋光台西公園

日野南

業務スーパー石黒港南台店

7

西松屋 横浜
港南日野中央店

洋光台

はまきんこども
宇宙科学館

横浜市立日野南中学校

港南台病院

2

イオンフード
スタイル港南台店

0

横浜市立日野小学校

ロピア 港南台店

港南台
港南台バス

1

港南台

特別養護老人
ホームひぎり園

特別養護老人
ホームすずかけの郷

セブンイレブン横浜日野9丁目店

6

港南はるかぜ保育園

3

舞岡上郷線

イチョウ通り

京浜東北線

根岸線

環状3号

はま寿司 横浜世下店

● 港南台駅

駅前にはバスの発着するロータリーがあり、それを囲むようにしてイオンフードスタイルや港南台バースなどの大規模商業施設が立ち並んでおり、商業地としての年間商品販売額は上大岡に次いで2位の大型駅です。

① 横浜市立日野小学校

1979年開校。とても歴史のある学校で全児童数は約350名で中規模です。地域やPTAと学校の絆が強く、季節の行事にはたくさん子どもたちが参加教職員は「チーム日野」として教育活動に熱心に取り組んでいます。

② 横浜市立日野南中学校

1979年開校。全児童数は約430名。学校教育目標「いのちふれあいたくましさ」の達成を目指して、教職員一丸となって誰もが安心して通える温かい学校づくりに励んでいます。

③ 港南はるかぜ保育園

定員120名、入所年齢は産休明け～就学未就学児まで。建物は極力自然で本物の材料を使い設計されています。園庭全体には人工芝を敷き、太陽熱の反射による温度上昇を和らげ、砂塵防止や泥水対策をしています。

④ ドン・キホーテ日野インター店

営業時間9：00～3：00無料駐車場が第3まで有。中型規模ですがものが密集しすぎておらず、買い物がしやすいです。遅くまで営業しているのは緊急時でも便利に使いそう。

⑤ FUJI野庭店

営業時間9：30～22：00駐車場は10台ほど完備。各種クレジットカードの利用が可能、Tポイントカードの利用も可能。100円均一の食品コーナーがあり、重宝している地元の方も多そう。ATM（みずほ）も完備。

⑥ セブンイレブン横浜日野9丁目店

CMでおなじみのセブンイレブンです。果物、日用品や文房具も揃う品数豊富な店舗です。駐車場は広く5台以上駐車可能。お弁当やパンもセブンイレブンは特に美味しいですね。

⑦ 業務スーパー石黒港南店

営業時間9：00～21：00駐車場は5台ほど完備。各種クレジットカードの利用が可能。お隣にはハックドラッグがあり、1度ですべての生活必需品が揃えられるのはとっても嬉しいですね。

⑧ 野庭中央公園・プール

営業時間9：00～18：00。駐車場なし。ボール遊びなどができる広場、中型の遊具があり小学生も楽しめる公園で、市営プールも併設しています。走り回ったり落ち葉やどんぐり拾いをして遊ぶこともできます。

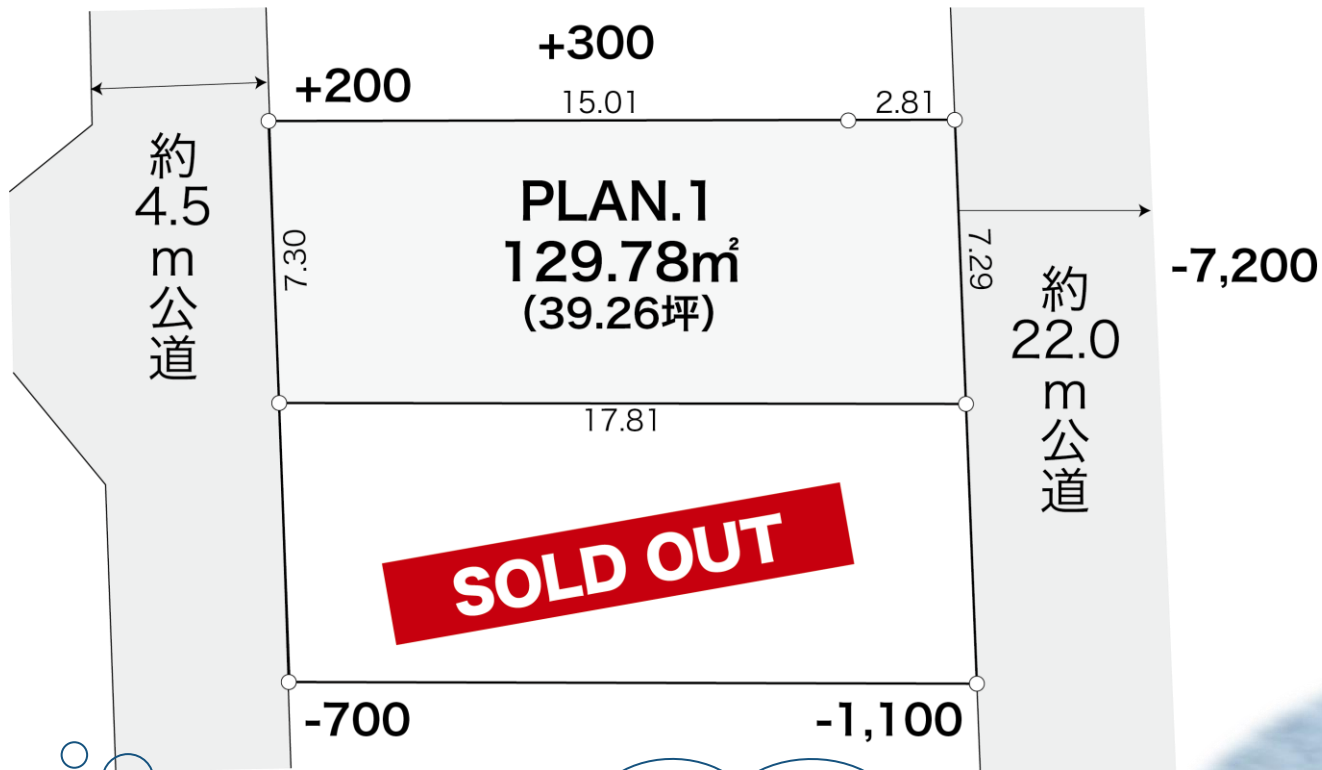
⑨ 金井谷第一公園

例年、夏には地元のお祭りがおこなわれる広い公園です。鉄棒・滑り台・砂場があります。徒歩圏内にお祭りのある広い公園があるとお子様にも喜ばれること間違いなしです。

⑩ 港南台病院

1979年開設。2023年10月に港南台病院の全面改装を行い、77床の病床、外来機能や内視鏡などの検査室、手術室の整備、刷新を重点的に行いました。地域密着の病院を目指し、法人全体を挙げて全力で行ってまいります。

LOCATION



■徒歩10分圏内で 用が足せる便利な住環境

最寄りの港南台駅には大型商業施設があり安心して便利な買い物環境。一方で住宅街は非常に閑静な雰囲気。

駅前のロータリーからは7つのバス乗り場と約30系統のバスが運行しており、港南区だけではなく、南区・栄区・磯子区など、多方面にアクセスがしやすいです。

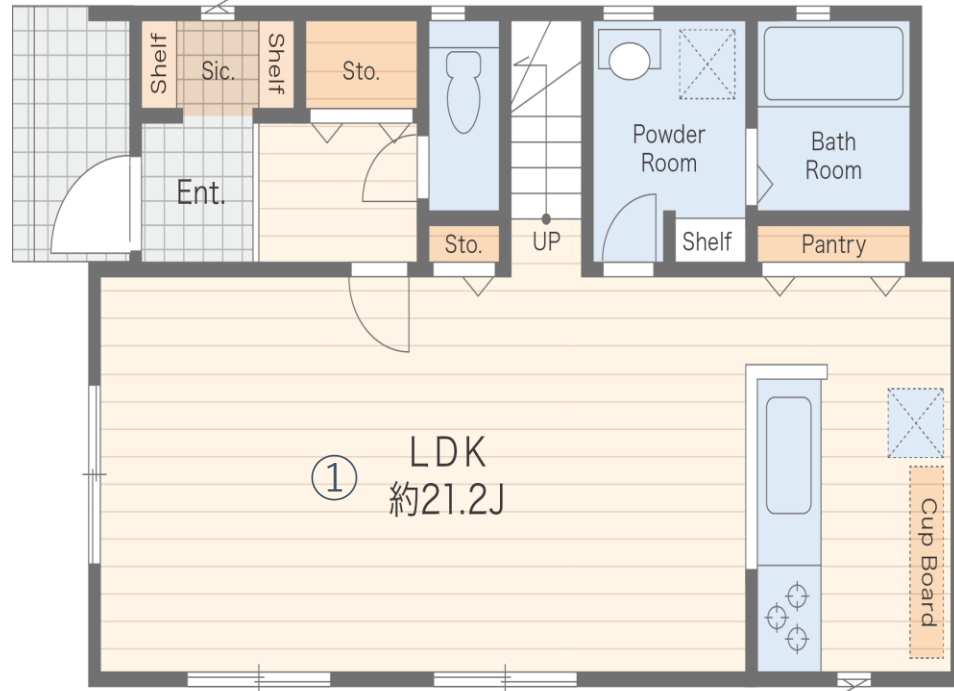
歩道のない道路が少なく、歩行が安心してプール・ログハウスなどもあるため特にお子様連れのご家庭におすすめしたい環境です。

2面道路付けで開放感が広がります。
前面道路も交通量が少なく
お子様も安心。
駐車の際もノンストレスですね。
特に自然が豊かなエリアで
広がる青空と新鮮な空気感が
落ち着いた雰囲気の住環境です。



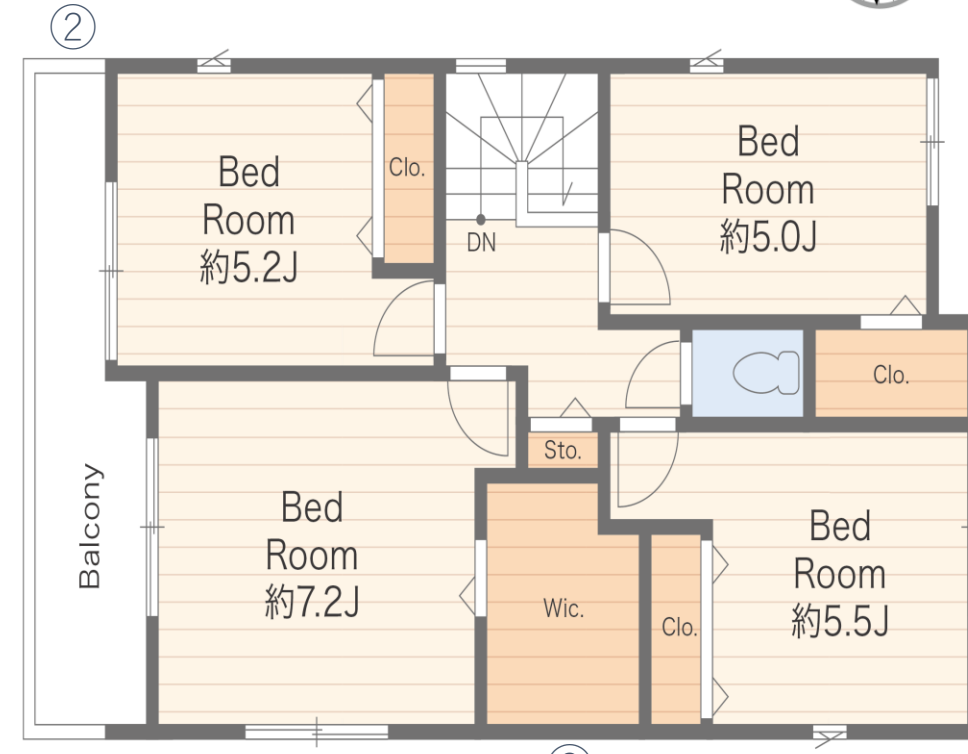
PLANNING

例えば・・・こんなプランが入ります！



1F

= POINT! =



2F

①.広々20帖超えのリビング

住宅で過ごす時間の大半はリビングメインで過ごしますよね。ご家族で過ごす空間は広ければ広いほどより快適に感じられます。

②.広々バルコニーを採用

ワイドバルコニーは広々快適です。洗濯物の干しやすさはもちろんチェアを置いて陽光を浴びたりちょっとした日向ぼっこが可能ですね。

③.主寝室にはWICを

季節ものの衣類や季節家電の収納、お洋服はもちろん置き場に困るボードゲームや趣味用品も置ける便利なスペースを完備。

REFERENCE

PLAN

4LDK+WIC+SIC+PANTRY

土地面積 129.78㎡

建物面積 108.47㎡

(1階 54.44㎡/2階 54.03㎡)

OUTLINE



- 所在／横浜市港南区日野9丁目27-8（住居表示）横浜市港南区日野9丁目6109番72（地番）
- アクセス／JR根岸線「港南台」駅 徒歩19分
JR根岸線「港南台」駅 バス10分/バス停「金井谷」 徒歩5分
市営地下鉄ブルーライン線「上永谷」駅 バス15分/バス停「金井谷」 徒歩5分
- 土地権利／所有権 ■地目／宅地 ■都市計画／市街化区域 ■用途地域／第二種中高層住居専用地域
- その他法令上の制限／準防火地域・第三種高度地区
- 建ぺい率／60% ■容積率／150%
- 接道／南西側公道・接道約14.5m/幅員約4.5m、北東側公道・接道約14.5m/幅員約22.0m
- 設備／東京電力・都市ガス・公営水道・公共下水
- 現況／更地 ■引渡／要相談

