



Concept Book

茅ヶ崎市柳島海岸2期
株式会社建新 相模大野店

SCHOOL INFORMATION

茅ヶ崎市立柳島小学校 徒歩約6分

茅ヶ崎市立中島中学校 徒歩約11分

LIFE INFORMATION

BRANCH茅ヶ崎 徒歩約10分

スーパーマーケット、ドラッグストア、レストラン、クリニックなど生活必需品が揃う大変便利な複合型商業施設です♪

柳島海岸 徒歩約8分

江ノ島から富士山まで見渡せる絶景の海岸スポットです。
徒歩8分なので、自宅を出発して海岸沿いを散歩やランニングするのに丁度いい距離ですね！

クリエイトSD茅ヶ崎柳島店 徒歩約7分

医薬品から日用品・食品まで日常生活に必需品を購入できます。
近くにあると大変便利です。

江の島 車で約11km

湘南エリアの観光地として真っ先に思い浮かぶのが江の島という人も多いですね。江の島本島も観光地として有名ですが、周辺に水族館などもあり何回行っても新しい発見があるかもしれません♪



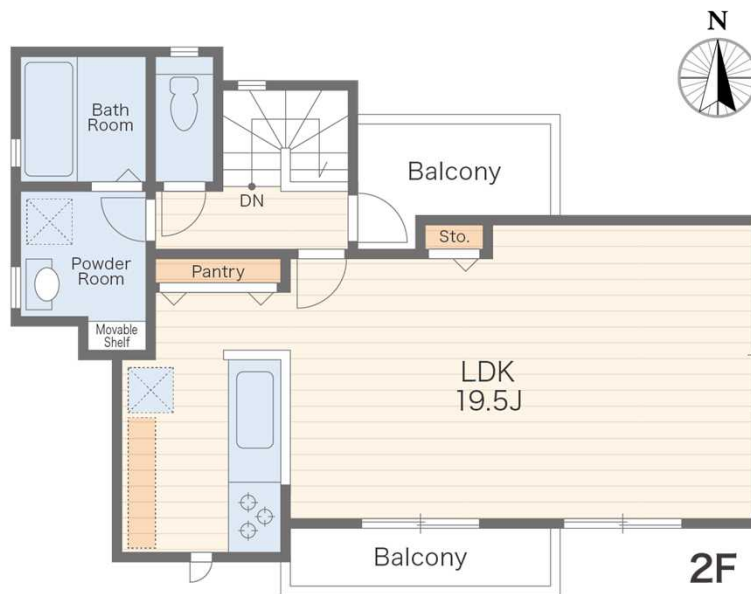
4LDK+SIC

Good!

洗濯機置場とバルコニーが同じフロアにあるので、家事動線が良く洗って重くなった洗濯物を持って階段を上らなくていいんです！

Check!

Service Roomも居室としてご利用いただけます♪



OK!

19.5帖のLDKを2階に配置することで、陽当り・通風良好で安心して快適に過ごせます



Point

主寝室は7.7帖！
WIC完備で収納に
困りません

Equipment

※イメージ写真になります



食洗器付きキッチン



食後の家族のリラックスタイムを十分に味わいたいと思う方も多いはず。そんな声におこたえて家事負担を軽減する食洗機を備え付けました。

浴室乾燥機付バスルーム



友達と遊んでいっぱい汗をかいた日も、部活で頑張った日も
天気に左右されずお洗濯することができます。

快適な暮らしを導くおすすめポイント

日々の暮らしの中で「あったらいいな」「こうだったらな」という気持ちは生活すればするほど出てくるものです。そんな「あったらいいな」を叶えた、快適なお家、永く住み続けたいと思う住まいをご提案させていただきます。

レストルーム



防汚効果のあるクリーン樹脂を採用♪苦手なお掃除も楽々
TOTOのトルネード洗浄機能が少ない水で洗浄してくれるので
節水効果もありお財布にも優しい



【物件概要】

- 所在／茅ヶ崎市柳島海岸976番4（地番） ■販売棟数／全1棟
- 土地権利／所有権 ■地目／宅地 ■都市計画／市街化区域
- 用途地域／第一種中高層住居専用地域 ■その他法令制限／準防火地域
- 建ぺい率／60% ■容積率／200% ■構造／木造2階建 ■駐車場／有（2台分※車種による）
- 接道／東側約4.6m公道に約7.0m接する ■現況／建築中 ■設備／東京電力・都市ガス・公営水道・公共下水
- 備考／完成物件は契約後3週間以内の決済が基本条件となります。
電波障害によるケーブルテレビ・共聴アンテナ申込はお客様負担となります。
住宅ローン減税ご利用の場合における住宅省エネルギー性能証明書取得費用は132,000円（税込）となります。
フラット35ご利用の場合における適合証明書取得費用は77,000円（税込）
図面と現況が異なる場合は現況を優先とさせていただきます。

☎お問い合わせはこちら☎

〒252-0303

相模原市南区相模大野3-16-15 相模大野スカイビル3F

TEL：042-702-9722 FAX：042-702-9723

営業担当：青山

