

Concept Book

新築戸建

～川崎市多摩区栗谷1丁目～

株式会社建新 港北店





出会ったすべての人に、出会ったすべての土地で、建新の企画力・技術力を生かし、ほかにないものを創り出し高品質の建物を低価格で提供し、最高の暮らしを一生送ってもらう。これが私たちの喜びです。

ALL WIN ～ 関わる全ての人を幸せにするお家 ～

仕事に、家事に、育児にと日々を慌ただしく過ごしていく中でも大事にしたい家族との時間。家族の時間だけはふっと息をはいてリラックスできる時間を過ごしたいと思う方は多いのではないのでしょうか。当物件は、ちょっとした家族の時間も大切にでき、かつ、暮らしにふっと息をつけるような技を詰め込んだお家をつくりました。



Access Map

■ 錦ヶ丘南公園

・・・約130m(徒歩約2分)

須賀神社の隣にある公園です。
錦ヶ丘こども文化センターが近くにあり、毎日たくさん子どもたちが集まっています。遊んでいたらお友達がたくさん作れそうです😊
木々が多いため夏は木陰が気持ちよく、四季を身近に感じることができます。
須賀神社のしだれ桜は美しいと有名で、開花期に行われるライトアップはとてもきれいです🌸

■ ウェルパーク

・・・約440m(徒歩約6分)

毎日通うわけではありませんが、家の近くにないと困るドラッグストア。
急な体調不良で薬が欲しい時や、家族がけがをしてしまった時などにすぐに駆け付けることができる距離です。
また、徒歩6分でアクセスできるため、少し重い日用品の買い物も億劫にならずに向かうことができそうです。
お子様とお散歩がてら行くのにもちょうどいい距離ですね😊

■ まいばすけっと

・・・約640m(徒歩約8分)

こちらは毎日必要なスーパーマーケット。
生田駅のすぐ目の前にあるため、帰り道に足りない食材や調味料などを買い物して帰れるのが便利です。
いろいろ買い物がしたいときには、読売ランド前駅にあるOdakyuOXでお買い物するのもおすすめです。
2駅利用できるため、必要な物や量によって、スーパーを使い分けできるのは便利です。🎵

■ Station Information

小田急小田原線

「読売ランド前」 駅徒歩10分
「生田」 駅徒歩11分

徒歩で2駅へアクセス可能な当物件。
小田急小田原線の利便性は高く、新宿駅まで快速急行利用(登戸駅で快速急行へ乗り換え時)で約25分、町田駅まで快速急行利用(新百合ヶ丘駅で快速急行乗り換え時)で約15分でアクセスできます。
ショッピングに行くのにも便利です♪

■ School Information

生田小学校

・・・約1090m(徒歩約14分)

南生田中学校

・・・約1040m(徒歩約13分)

小・中学校あわせて9年間通う学校が、徒歩15分圏内にあるのは嬉しいです。
お友達と話しながら歩くとあっという間に着いてしまいます。
ご両親も安心して送り出すことができそうですね💖

川崎市多摩区栗谷1-3-16



Planning×5

～それぞれの個性を持ち合わせた 多種多様なプランをご用意いたしました～



No.1 : 4LDK+SIC+PANTRY

土地面積：100.23㎡(30.31坪)

建物面積：94.39㎡(28.55坪)

1F・47.40㎡ 2F・46.99㎡

No.3 : 1LDK+2S+SIC+WIC+PANTRY

土地面積：100.04㎡(30.26坪)

建物面積：97.91㎡(29.61坪)

1F・48.02㎡ 2F・49.89㎡



Planning×5

～それぞれの個性を持ち合わせた 多種多様なプランをご用意いたしました～

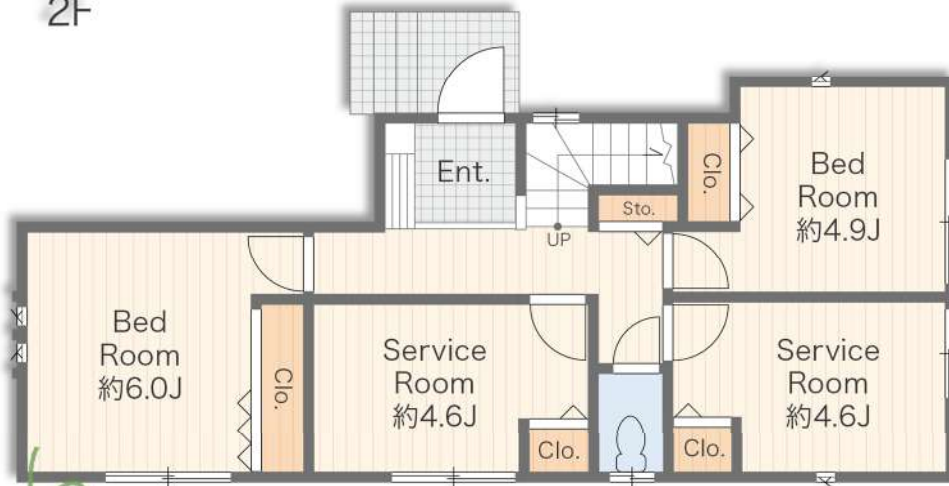


No.5 : 4LDK+SIC+WIC+PANTRY

土地面積 : 108.07㎡(32.69坪)

建物面積 : 96.88㎡(29.30坪)

1F・49.68㎡ 2F・47.20㎡



No.4 : 2LDK+2S+PANTRY

土地面積 : 101.88㎡(30.81坪)

建物面積 : 96.36㎡(29.14坪)

1F・48.80㎡ 2F・47.56㎡



2F

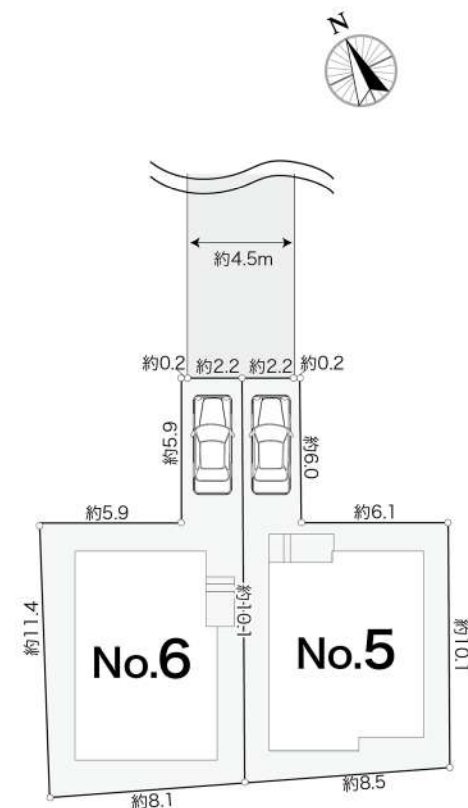
Planning×5

～それぞれの個性を持ち合わせた 多種多様なプランをご用意いたしました～



5棟それぞれの個性を持っており、
リビングの階や収納量、お部屋の広さなど、
こだわりのポイントによって
理想のお住まいを見つけてみませんか？

区画図



No.6: 4LDK+SIC+WIC+PANTRY

土地面積: 107.24m² (32.44坪)

建物面積: 97.50m² (29.49坪)

1F・49.68m² 2F・47.82m²



Living



Kitchen



Bathroom


 ～「あったらいいな」「こんな感じだったらいいな」を叶える快適なお住まいをご提案いたします～



SIC



Powder Room



Bedroom

※上記はイメージ写真であり実物とは異なります。



Image Pars

■所在／川崎市多摩区栗谷1丁目(以下未定)川崎市多摩区栗谷1丁目6221番1、他8筆(地番)
■販売棟数／全5棟■土地権利／所有権■地目／宅地■都市計画／市街化区域
■用途地域／第一種低層住居専用地域■その他法令制限／法22条区域・第1種高度地区
■建ぺい率／50%■容積率／100%■構造／木造2階建■駐車場／有(各1台ずつ)
■接道／1号棟：北東側公道約4.0mに約8.7m接道。3号棟：西側公道約4.0mに約6.7m接道。
4号棟：西側公道約4.0mに約7.2m接道。5号棟：北東側位置指定道路約4.5mに約2.2m接道。
6号棟：北東側位置指定道路約4.5mに約2.2m接道。

■現況／建築中■完成／1・3～6号棟：2024年3月下旬予定■引渡／相談

■設備／東京電力・都市ガス・公営水道・公共下水

■備考／※完成物件は契約後3週間以内の決済が基本条件となります。

※電波障害によるケーブルテレビ、共聴アンテナ申込はお客様負担となります。

※住宅ローン減税ご利用の場合における住宅省エネルギー性能証明書取得費用は132,000円(税込)となります。

※フラット35ご利用の場合における適合証明書取得費用は77,000円(税込)となります。

※図面と現況が異なる場合は現況を優先とさせていただきます。

※セットバック40.93㎡(6221-9)：1～4号棟持分各1/4ずつ・セットバック6.8㎡(6221-14)：5、6号棟持分各1/5ずつ・
位置指定道路161.34㎡(6221-13)：5、6号棟持分各1/5ずつ

全体区画図

