

横浜市金沢区野島町

Concept book



株式会社**建新**

金沢文庫店

045-349-2975



ACCESS MAP



Station information

- シーサイドライン
野島公園駅・・・徒歩約9分

野島公園駅は海が近く、大自然に囲まれている無人駅です。
駅名の由来となった平潟湾の入り口に浮かぶ「野島公園」は、駅から徒歩5分のレジャーも楽しめるスポットです。
さらに、歴史的建築物「旧伊藤博文金沢別邸」を見ることもできます。

レジャー施設完備の公園まで徒歩1分！

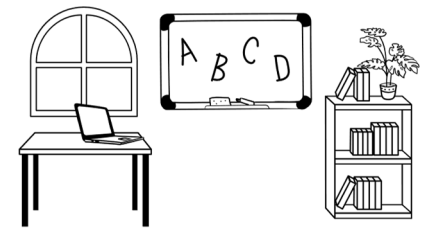
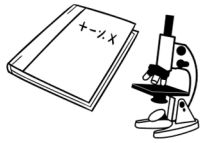


School information

- 小学校・・・約1,500m
- 中学校・・・約2,700m

Life information

- 野島公園・・・・・・・・・・・・・・・・・・・・・・約25m
- セブンイレブン横須賀追浜本町店・・・・・・・・約550m
- ローソンストア100追浜本町二丁目店・・・・約600m
- 追浜本町公園・・・・・・・・・・・・・・・・・・・・・・約900m
- クリエイトS・D横須賀追浜本町店・・・・・・約1,000m
- 京急ストア金沢八景店・・・・・・・・・・・・・・・・約1,700m





PLANNING

●南東角地の陽当たり恵まれた好立地

1階リビングに設けられた南東向き窓は、明るい光が降り注ぎご家族団らんの場にふさわしい寛ぎの空間を演出してくれます。

☑リビングイン階段

ご家族とのコミュニケーションが生まれやすい間取り。また、お子さまの階段の上り下りを見守ることができるため、子育てがしやすくなる場所もメリットの一つです。

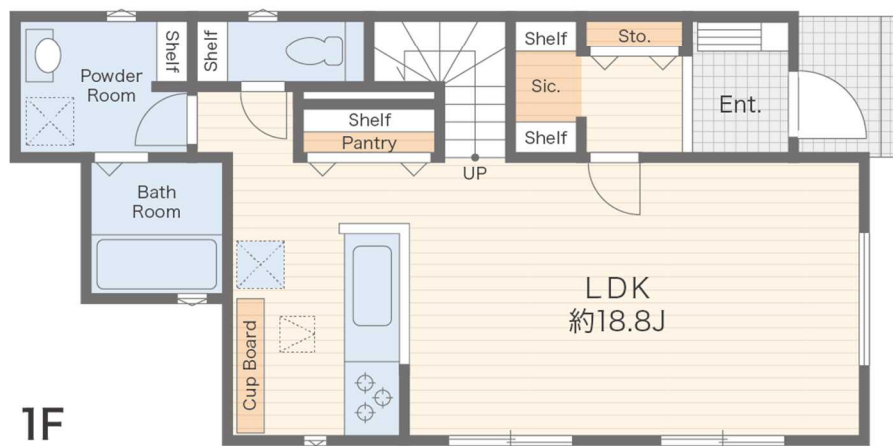


☑南向きバルコニー

日当たり良好のため、忙しくて溜まってしまった洗濯物もよく乾きそうです。また、読書やカフェスペースとしてのご利用も◎

【間取り】
3LDK+WIC+SIC
+PANTRY

【建物面積】
1F : 51.34m²
2F : 44.71m²





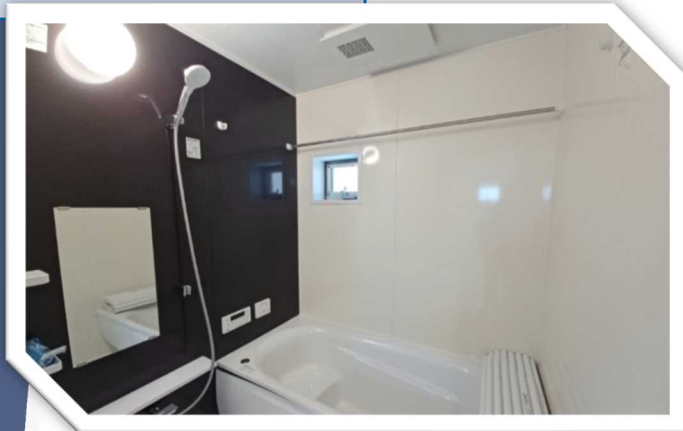
FACILITY

快適な暮らしを導くおすすめポイント

日々の暮らしの中で「あったらいいな」「こうだったらな」という気持ちは生活すればするほど出てくるものです。

そんな「あったらいいな」を叶えた、快適なお家、永く住み続けたいと思う住まいをご提案させていただきます。

③浴室乾燥機



友達と遊んでいっぱい汗をかいた日も、部活で頑張った日も天気によらずお洗濯することができます。

①カップボード



システムキッチンと同色のため統一感のあるキッチンです。造り付けですので耐震性にも優れており、地震が起きても倒れる心配ありません。

②ミラブルZERO

ミラブルzero 『ALL-Win System』
搭載物件 当たり前の毎日に「水」を変えるという新生活を。
※画像はイメージです。

家の全ての蛇口からキレイな水を共有できるセントラル型浄活水装置『ウォーターシステム』
マイクロバブル入浴装置『ミラバス』
ウルトラファインバブル生成シャワーヘッド『ミラブルZERO』の3つを搭載した、ハイスタンダードなウォーターシステムです。



OUTLINE



【物件概要】

- 所在／横浜市金沢区野島町259番4(地番) ■販売棟数／全1棟 ■土地権利／所有権
- 地目／宅地 ■都市計画／市街化区域 ■用途地域／第一種低層住居専用地域
- 建ぺい率／60% ■容積率／100% ■構造／木造2階建 ■駐車場／有（1台分）
- 接道／北東側公道約4.0mに約6.5m接道、南東側公道約4.0mに約8.7m接道 ■現況／完成
- 引渡／相談 ■設備／東京電力・都市ガス・公営水道・公共下水
- 備考

※完成物件は契約後3週間以内の決済が基本条件となります。

※土地面積に関しては机上分筆の為、多少増減がある場合があります（増減精算は致しません）。