



CONCEPT BOOK

～新築戸建て：横浜市旭区二俣川2丁目1期～



株式会社建新 横浜店

OUTSIDE

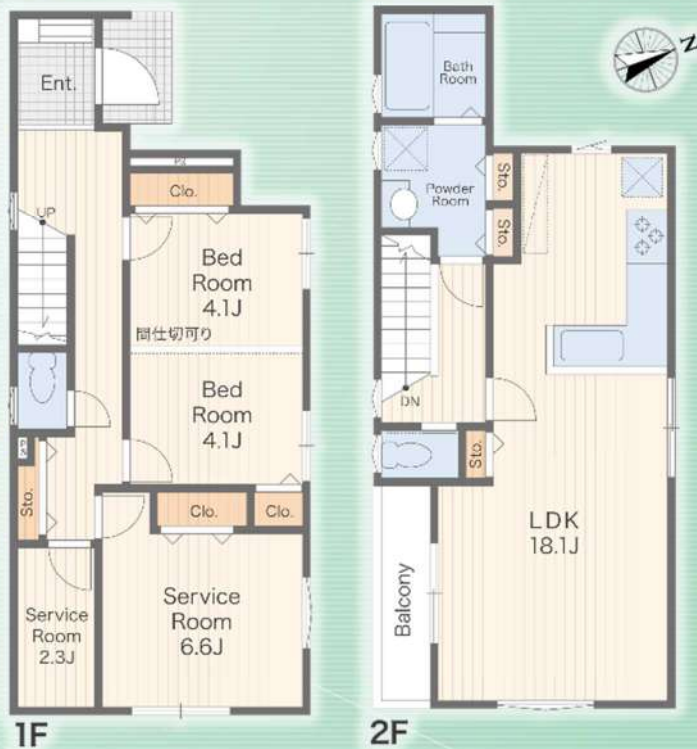
～多彩な都市機能で暮らしの豊かさを未来へ紡ぐ街～

再開発エリア

横浜市の中でも注目されつつあるのがニ俣川。
当物件は駅より徒歩約5分のアクセスでありながら、横浜駅までも約11分でアクセスできます。
横浜市の中でも最上位を競う利便性良好の郊外都市であり、商業施設や飲食店が充実しています。

長い時間を過ごす住まいは唯一無二の空間。
ご家族の毎日を、より楽しく快適に演出する新しい暮らしをご提案します。

💡 1SLDK (2号棟)



・将来間仕切り

お子様の成長に合わせて2部屋に変更可能◎
ご家族構成に合わせた間取りを実現できます。

・サービスルーム

季節物の家電を置いたり、洋服をお店のようディスプレイしてみたりと余裕をもった収納が可能です。

・リビング収納

家族みんなが集まる場所は物が多く溢れてしまいがち…。収納を設けることで整理整頓がしやすく、家事の負担軽減になります。

・洗面収納

あったら嬉しい収納スペースを確保。洗剤やタオル、着替えなどの収納場所として活用できます。

・ウォークインクローゼット×2

衣類だけではなく、扇風機などの季節家電や旅行の際に使うスーツケースなど大きな荷物も楽々収納できます。

・パントリー

食料品はもちろん、日用品のストックや災害時の備蓄などもまとめて保管できます。

・リビングイン階段

「おはよう」「ただいま」などちょっとした会話を逃さず、自然と会話も生まれあたたかい雰囲気のリビングを創り出します。

💡 3LDK+WIC×2+PANTRY (1号棟)



LOCATION

★School Information

- 二俣川小学校・・・約850m (徒歩約11分)
- 万騎が原中学校・・・約700m (徒歩約9分)



★Life Information

■ジョイナステラスニ俣川・・・約400m (徒歩約5分)

「二俣川駅」より直結しているショッピングモールです。日常生活の様々なニーズを一カ所でまかなうことができ、ご自宅からも近いのでお散歩がてらに足を運んでちょっとしたリフレッシュにも良いですね☆

■ファミリーマートニ俣川南口店・・・約70m (徒歩約1分)

この距離であれば夕食を作ってる最中に「調味料が切れた」という場合でもすぐに必要なものを買に行けます。

■西友ニ俣川店・・・約350m (徒歩約4分)

24時間営業のスーパーマーケットです。仕事が終わる時間が遅い方でも24時間営業スーパーは暮らしの強い味方です。

■二俣川二丁目公園・・・約150m (徒歩約2分)

新幹線が見える公園です。すれ違ったときは物凄い迫力です・・・!遊具で遊びながら、小さなお子様から大人までご家族みんなで楽しめる魅力あふれる穴場スポットです。

世界でも珍しい動物に出会える「よこはま動物園ズーラシア」まで車で約15分



敷地面積は東京ドームの10個分!

FACILITY

※施工例

No.2

折り上げ天井



洗面収納



カップボード



ウェルカム洗面台



No.1

リビングイン階段



ウォークインクローゼット



カップボード



パントリー



※イメージ写真です。
実物とは異なります。

