

藤沢市
遠藤2期
CONCEPT BOOK



ACCESS MAP



■利便性が高く人気の湘南エリア

辻堂駅付近は都内や横浜へ電車1本でアクセスできる立地と、人気の湘南エリアであり海まで歩いて行けるリゾート感が共存した街です。

そして近年の辻堂駅の魅力といえば、駅前の都会的な雰囲気と利便性の高さです。
このエリアは古くは関東特殊製鋼の本社工場が広がり、「工業地帯」というイメージを持たれていましたが、2002年から始まった北口の再開発事業「湘南C-X（シークロス）」、2011年オープンのテラスモール湘南の誕生によって大きく発展を遂げました。

PICK UP!-テラスモール湘南-

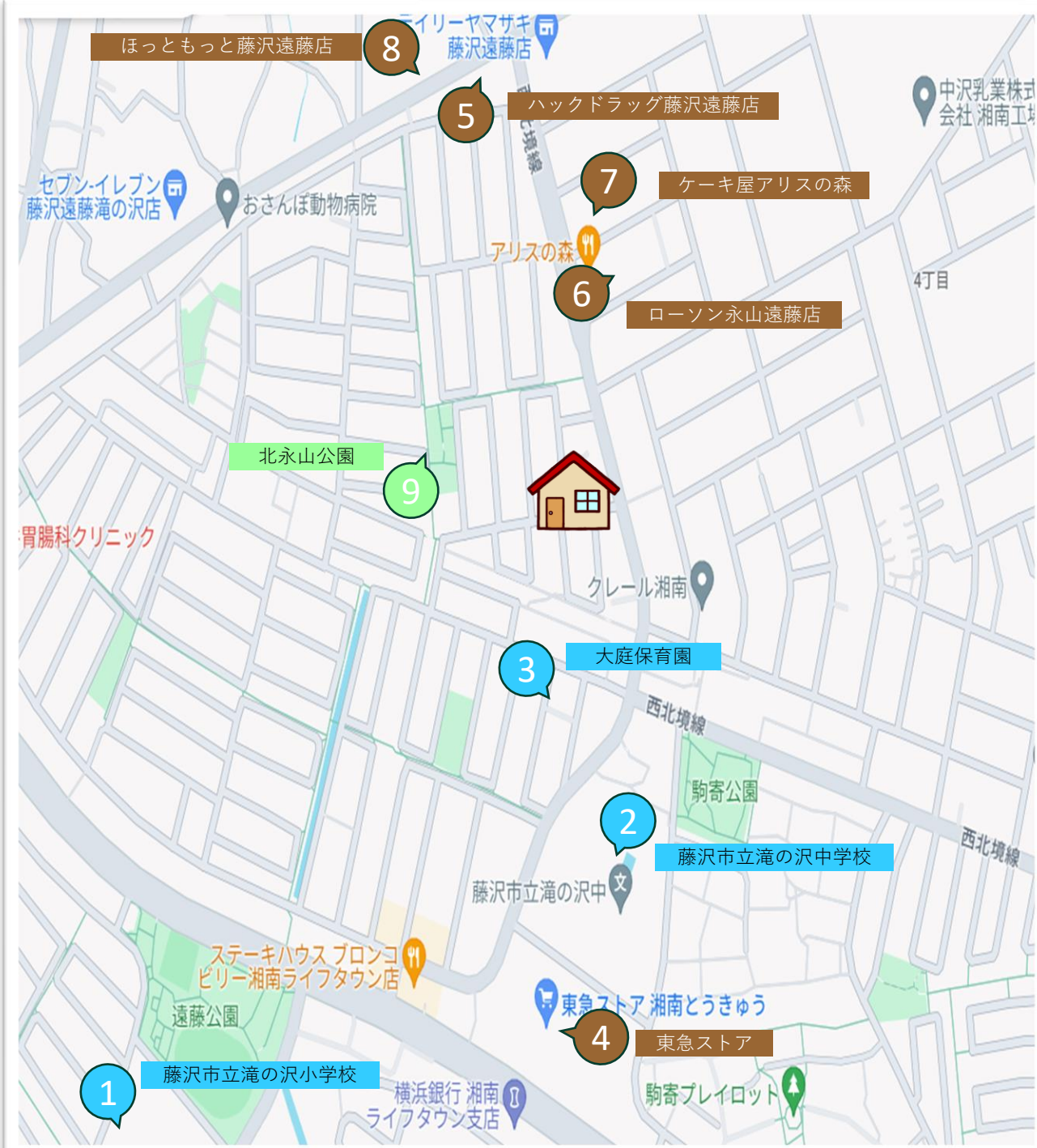
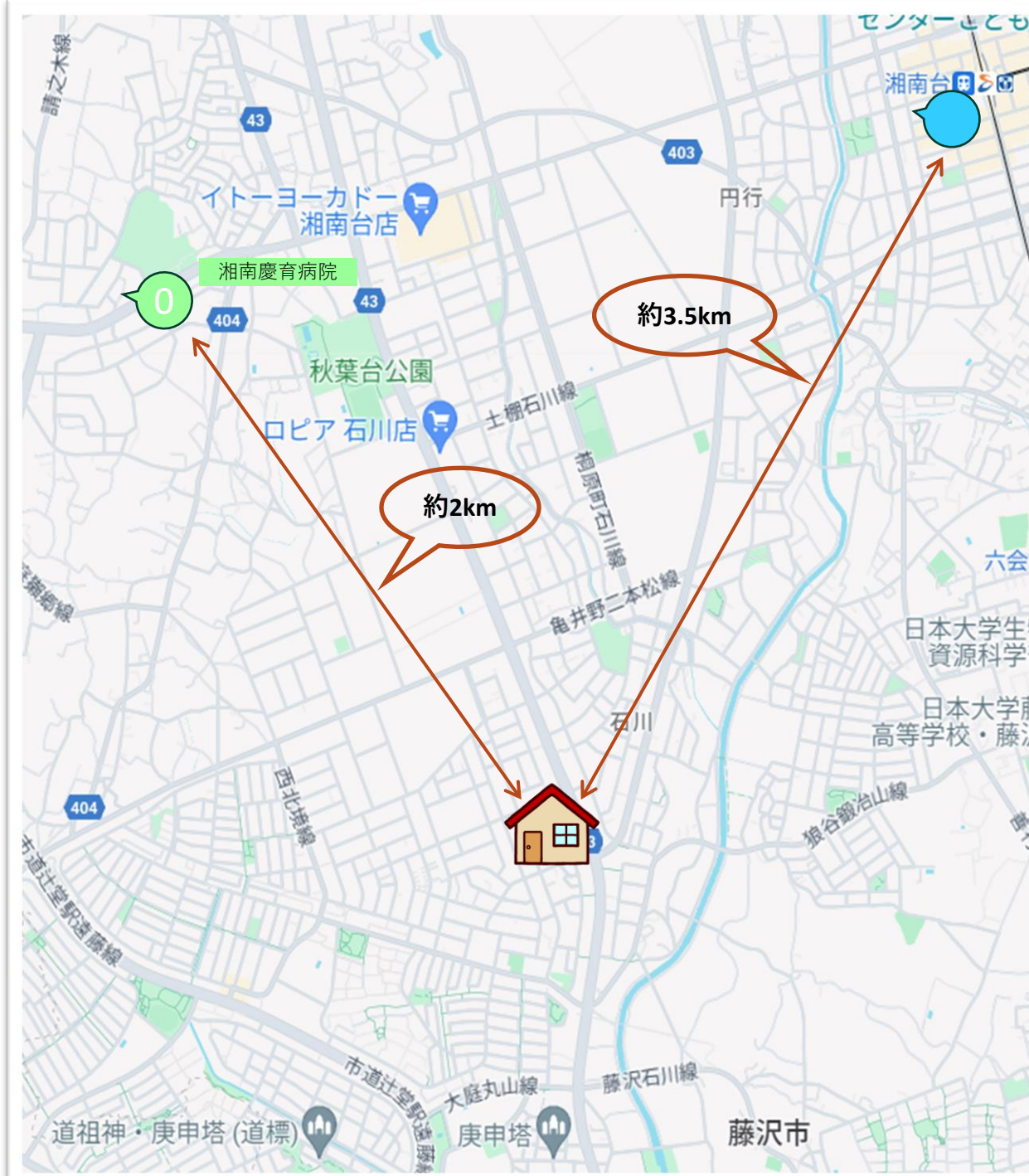


- 藤沢市立滝の沢小学校 徒歩14分 (約1,100M)
- 藤沢市立滝の沢中学校 徒歩8分 (約600M)

- 大庭保育園 徒歩5分 (約400M)
- 東急ストア 徒歩7分 (約500M)
- ハックドラッグ藤沢遠藤店 徒歩5分 (約400M)
- ローソン永山遠藤店 徒歩10分 (約800M)
- ケーキ屋アリスの森 徒歩2分 (約140M)
- ほっともっと藤沢遠藤店 徒歩6分 (約450M)
- 北永山公園 徒歩3分 (約190M)
- 湘南慶育病院 お車7分 (約2,800M)



2011年11月11日にオープンした商業施設です。湘南エリア最大級のショッピングモールで辻堂駅と歩行者デッキで直結しています。天井が高くゆったりとした買い物スペースと、気持ちのいい風を感じることのできるテラスはフードコートから直結。テラスモール湘南は、そこにいるだけで湘南らしさを感じることができることをコンセプトとしています。



● 湘南台駅

藤沢市の北部第一土地区画整理事業に伴い、1966年（昭和41年）11月7日に小田急江ノ島線の新駅として開業されました。小田急江ノ島線の他に相鉄いずみ野線、横浜市営地下鉄ブルーラインの3路線があり、例年の平均乗降者数が8万人ほどを誇る藤沢市のターミナル駅です。

① 藤沢市立滝の沢小学校

新しく開発された街『湘南ライフタウン』に1979年開校。学校周辺は、道路や区画も整備され『いちょう通り』『けやき通り』『かえで通り』の名がつくように四季折々の美しいたたずまいを楽しむことができます。

② 藤沢市立滝の沢中学校

1982年開校。全校生徒約700名と大規模校です。校章の由来は中学校付近にある古木（天然記念物、石川の梅）を図案化したもので、5枚の花びらは1学年、2学年、3学年、保護者、職員をあらわしています。

③ 大庭保育園

大庭保育園入口に園歌の歌詞の「えがおがいっぱい」「ともだちいっぱい」「げんきいっぱい」と刻まれた小さな記念碑があります。歌詞のとおり園内には子ども達の賑やかな声や笑顔がいっぱいです。

④ 東急ストア

営業時間9：00～20：00。942台駐車可能。館内には東急ストア、マクドナルド、ドトールコーヒー、サンドラッグ、キャンドウ、西松屋、ニトリ、しまむら、湘南とうきゅうボウル、コーナンがあります。

⑤ ハックドラッグ藤沢遠藤店

24時間営業。日用品や薬品はもちろんお菓子や食品も豊富に取り揃えています。「お客様の豊かな社会生活と健康な暮らしを提供します」という企業理念を掲げたドラッグストアです。

⑥ ローソン永山遠藤店

CMでおなじみのローソン！果物、日用品や文房具も揃う品数豊富な店舗です。駐車場は5台以上駐車可能、イートインスペースも完備で悠々快適です。

⑦ ケーキ屋アリスの森

営業時間10：00～19：00（月曜日定休）1999年にオープンした手作りフランス菓子のお店です。25種類のカットケーキはどれもこだわりの一品。48種類以上の焼菓子はお気に入りを選んで詰め合わせにもできます。

⑧ ほっともっと藤沢遠藤店

営業時間8：00～23：00。つくりたてのあたたかいお弁当をお届けする持ち帰り弁当チェーンです。定番の「のり弁当」「から揚げ弁当」は、こだわりのつまった人気メニュー。クレジットカード各種電子マネーがご利用可。

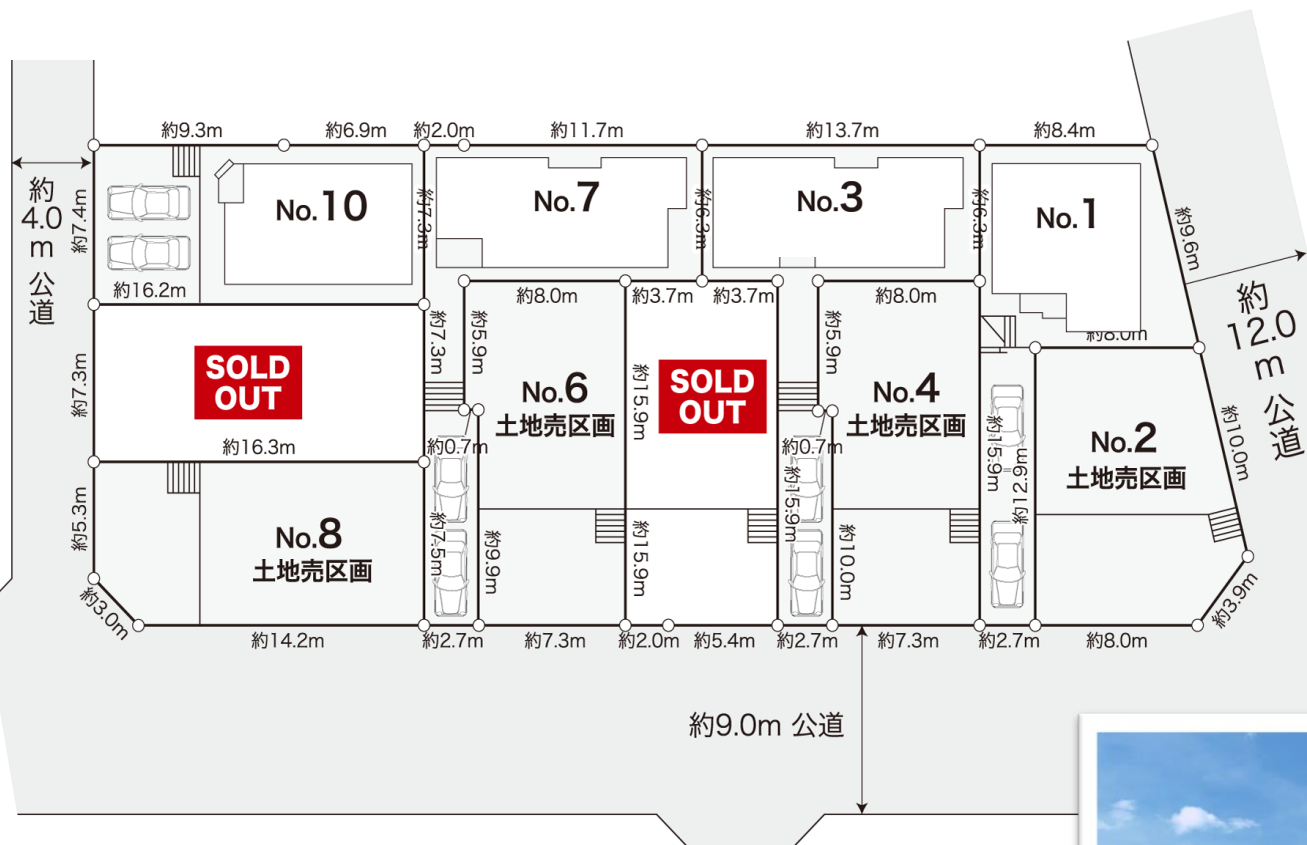
⑨ 北永山公園

北永山公園は藤沢市にある住宅街の十分な広さの公園です。昭和後期につくられた第二次ベビーブームのための公園です。公園の設備には水飲み・手洗いががあります。

⑩ 湘南慶育病院

2017年に設立。藤沢市の「健康と文化の森地区」に生まれた湘南慶育病院は、地域医療から質の高いリハビリ・慢性期医療に至るシームレスな医療を提供し、大学との連携による最先端の研究を行っている病院です。

LOCATION



駐車スペースは2台確保。
前面道路も広いため
ストレスなく楽々
駐車が可能です♪
また、閑静な住宅街
お子様にも優しい環境で
生活ができますね。

■3面道路で風通しも陽当たりもよし

3方の道路に囲まれた希少性の高い3方角地です。
開放感を感じられるとともに4方向から差し込む優しい彩
光に包まれたくつろぎの住宅です。

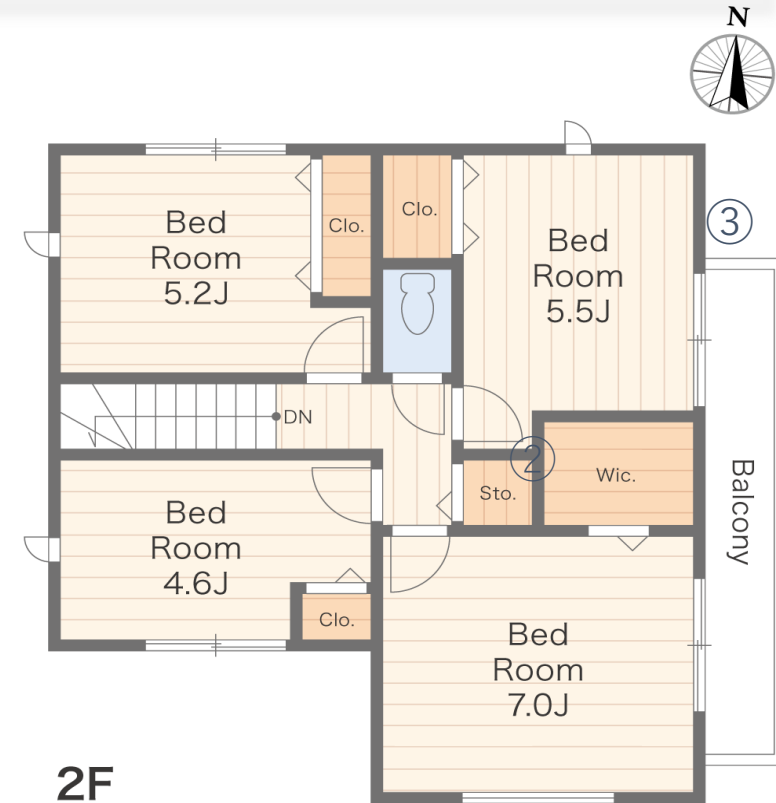
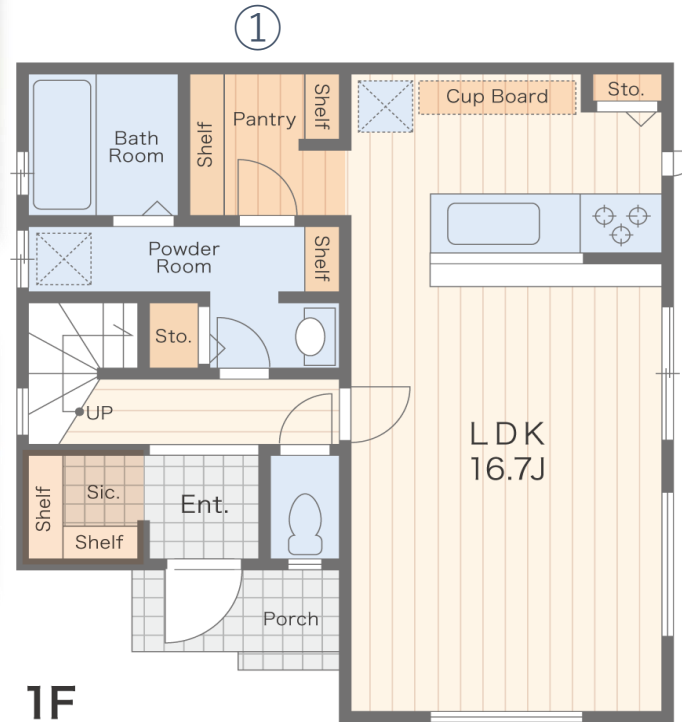
バスを使って2駅の利用が可能。
相鉄線・地下鉄線・小田急線の3路線乗り入れの湘南台駅、
JR東海道線の辻堂駅までそれぞれバスで15分ほど。
目的地によって駅の使い分けができるのは大変便利です。
また周辺環境も充実しているため、
買い物に困ることはありません。



PLANNING

■ 会話が弾む対面キッチン

ダイニング側にハイチェアを置くことで、そのカウンターでちょっとした軽食をとったり、夜はおしゃれなバーカウンターとして利用することもできますね。
小さなお子さまや高齢の方と暮らしている場合、調理作業中も目を配りたいもの。
対面キッチンなら、作業をしながら様子を見守ることができます。



= POINT! =

①. 便利な大型パントリー

今の時代にぴったりの収納。
災害時の備蓄にも使用でき、
もしものときも安心を与えてくれる
場所となります。

②. 主寝室にはWICを

季節ものの衣類や季節家電の収納、
お洋服はもちろん置き場に困る
ボードゲームや趣味用品も
置ける便利なスペースを完備。

③. ワイドバルコニー

2居室から出入りできる広々
ワイドバルコニーが便利です。
子供部屋のお布団干し、
洗濯物も干しやすくなりますね。

PLAN.1

4LDK + WIC + SIC + PANTRY

土地面積 125.41㎡

建物面積 99.36㎡

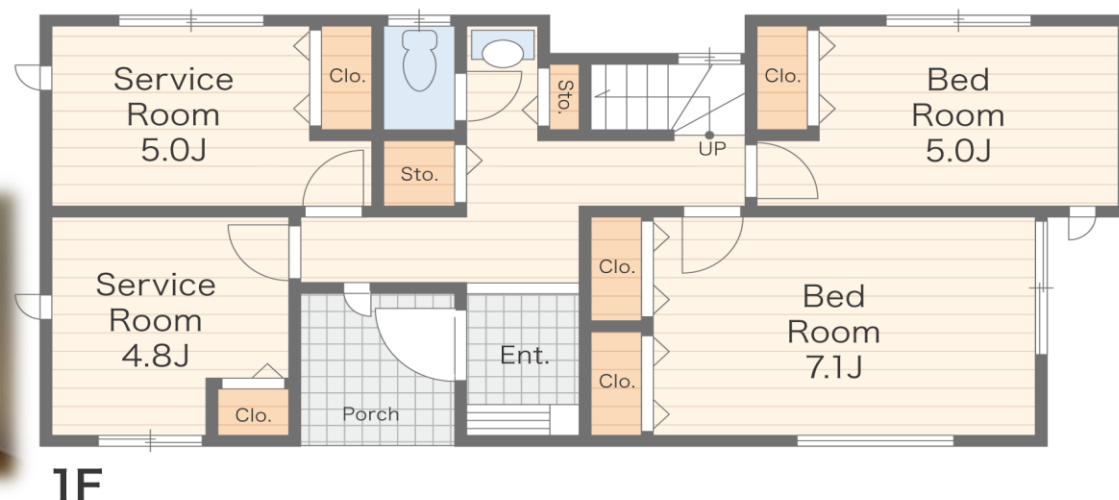
(1階 49.68㎡ / 2階 49.68㎡)

PLANNING

■ 勾配天井を採用し開放的に

勾配天井でもっと明るく、
やさしい空間のリビングです。
リビングの大きな窓からバルコニーへ出られ、
外への広がりを感じることができます。

暖かい空気は上へ、
冷たい空気は下へ流れていく性質を利用して、
部屋の通風をよくすることもできますよ。



= POINT! =

①.2階LDK部分に勾配天井

住宅で過ごす時間の大半は
リビングで過ごしますよね。
勾配天井でお部屋全体が
より広く、快適に感じられます。

②.広々バルコニーを採用

正方形型のバルコニーは広々快適です。
洗濯物の干しやすさはもちろん
チェアを置いて陽光を浴びたり
ちょっとした日向ぼっこが可能ですね。

③.カップボード完備

住宅の雰囲気に合わせてカップボードを
完備いたしました。
食器や調理器具の収納に活用すれば
キッチン周りがスッキリします。

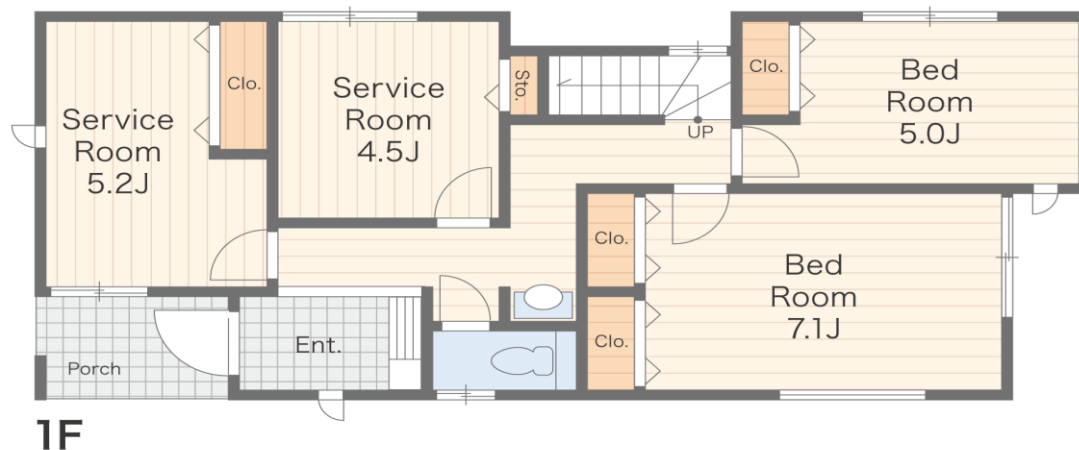
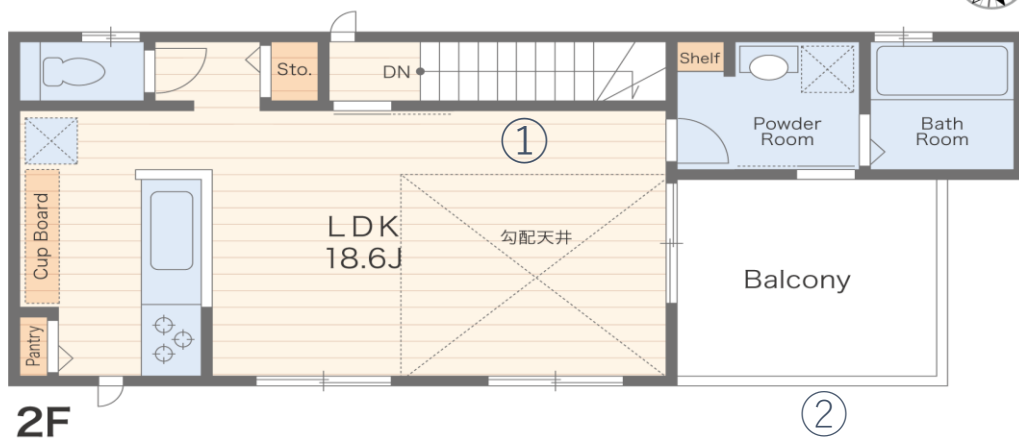
PLAN.3
4LDK+PANTRY
土地面積 125.85㎡
建物面積 99.36㎡
(1階 54.65㎡/2階 44.71㎡)

PLANNING

PLAN.7

4LDK+PANTRY

土地面積 125.84㎡
建物面積 99.36㎡
(1階 54.65㎡/2階 44.71㎡)



= POINT! =

①.2階LDK部分に勾配天井

住宅で過ごす時間の大半はリビングで過ごしますよね。勾配天井でお部屋全体がより広く、快適に感じられます。

②.広々バルコニーを採用

正方形型のバルコニーは広々快適です。洗濯物の干しやすさはもちろんチェアを置いて陽光を浴びたりちょっとした日向ぼっこが可能ですね。

③.全室収納完備

おうちがスッキリ片づけたいもの。建新の住宅は収納豊富。すべてのお部屋に便利な収納を完備いたしました。

■家族がつながるリビングイン階段

リビング内に設けられた階段で家族がより一体に。家族と顔を合わせて、『いってらっしゃい』『ただいま』声を掛け合う機会が増えるため言葉がけをきっかけとしたコミュニケーションが自然と生まれます。



PLANNING

PLAN.10

4LDK+PANTRY

土地面積 120.00㎡

建物面積 97.70㎡

(1階 48.02㎡/2階 49.68㎡)

■目を離せないお子様も安心 対面キッチンを採用

ダイニング側にハイチェアを置くことで、そのカウンターでちょっとした軽食をとったり、夜はおしゃれなバーカウンターとして利用することもできますね。

小さなお子さまや高齢の方と暮らしている場合、調理作業中も目を配りたいもの。対面キッチンなら作業をしながら様子を見守ることができます。



= POINT! =

①.脱衣所シェルフ付き

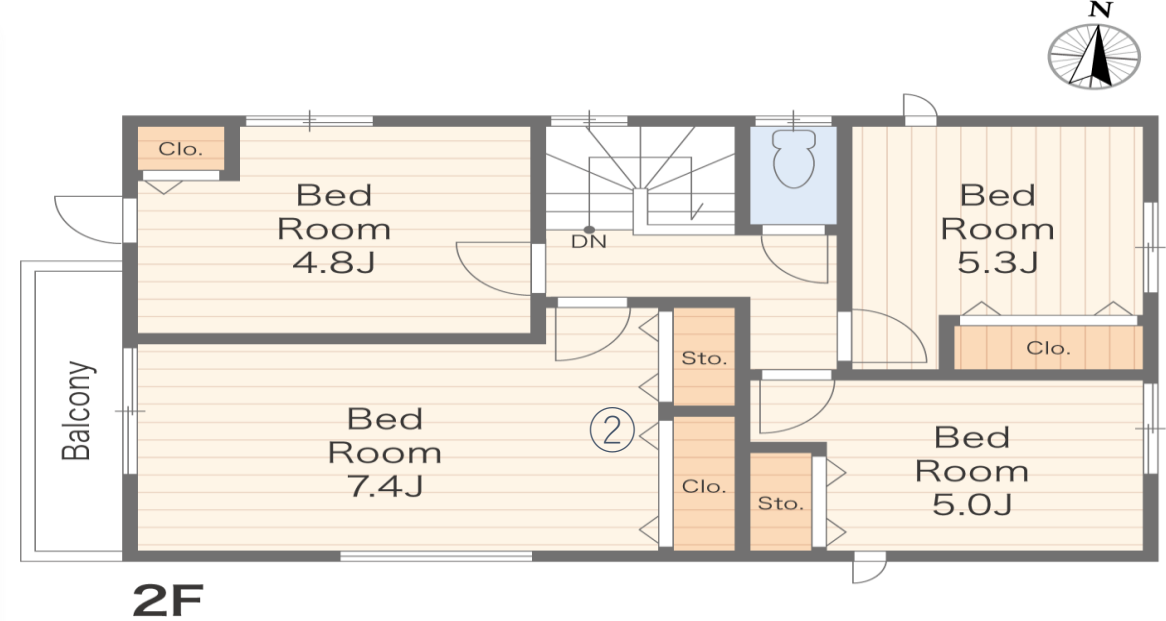
脱衣所周りは日用品やタオルなど収納が欲しい場所。シェルフにカゴなどあわせて使って便利に活用できます。

②.主寝室には大容量の収納

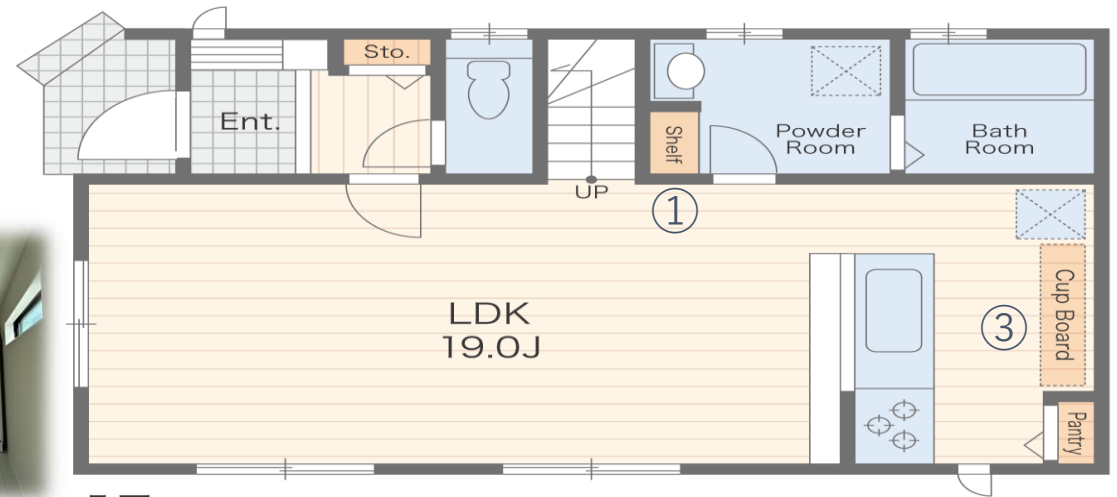
季節ものの衣類や季節家電の収納、お洋服はもちろん置き場に困るボードゲームや趣味用品も置ける便利なスペースを大きく確保。

③.カップボード完備

住宅の雰囲気に合わせてカップボードを完備いたしました。食器や調理器具の収納に活用すればキッチン周りがスッキリします。



2F



1F

FACILITY



地盤保証



住宅瑕疵担保責任保険



防蟻保証



フラット35S
8プラン



浴室暖房乾燥付
システムバス



シャワー水栓付き
洗面化粧台



温水洗浄便座



カップボード



カラーモニター付
インターホン



非接触玄関キー



シャッター雨戸



Low-Eガラス



エコジョーズ



リビング階段



パントリー



24時間換気



ベタ基礎

OUTLINE



1号棟



7号棟



3号棟



10号棟

- 所在／藤沢市遠藤746-4（住居表示）藤沢市遠藤746番4（地番）
- アクセス／小田急電鉄線「湘南台」駅 バス17分/バス停「遠藤永山」 徒歩1分
JR東海道線「辻堂」駅 バス18分/バス停「滝の沢」 徒歩8分
- 土地権利／所有権 ■地目／畑 ■都市計画／市街化区域 ■用途地域／第一種低層住居専用地域
- 建ぺい率／50% ■容積率／80% ■構造／木造2階建
- 駐車場／有（2台分）
- 接道／南側公道・接道約52.5m/幅員約9.0m、北東側公道・接道約19.7m/幅員約12.0m、西側公道・接道約20.1m/幅員約4.0m
- 設備／東京電力・都市ガス・公営水道・公共下水
- 現況／外構中 ■完成／2024年4月 ■引渡／要相談