



# CONCEPT BOOK

## ～新築戸建て：横浜市青葉区しらとり台2期～ 「全4棟販売残り3棟」

しらとり台の町名は町内に祀っている神鳥（しとど）前川神社の「神鳥」に由来し、古代から神鳥とされる白鳥を選び「しらとり台」と名付けられました。

青葉区はかつて丘と雑木林だけの農村地区でしたが、昭和40年代初めから開発が進み、都心方面へのベッドタウンとして宅地化が進みました。今もその名残があっか「ハマナシ」と呼ばれる梨において市内有数の生産高を誇るなど、緑豊かで住みやすい街となっています。

徒歩13分の最寄り駅、青葉台駅は東急田園都市線が利用でき、渋谷駅までは急行で約30分などアクセスが良好と、横浜市内だけでなく東京都内に通勤・通学する方のベッドタウンとして人気な街となっています。実際に東京都特別区部への通勤率は38.2%に達し、横浜市18区内で最も高い数字となっています。

駅の周辺にはスーパーやコンビニ、飲食店、金融機関、郵便局、クリニックなど暮らしに必要な買い物施設徒歩圏内、徒歩圏内公園多数と、毎日の生活には困らない住環境に佇んでいる当物件。周辺には大小の公園が点在しており、小さなお子様は毎日ワクワクがとまらないこと間違いなしです♪

住環境良好で収納量豊富な当物件で、家族との幸せな特別時間を過ごしてみませんか？  
全棟南向きで日当り良好♪光に包まれるリビングで極上の寛ぎ空間をご堪能ください！

株式会社建新 川崎店

☎044-742-8910

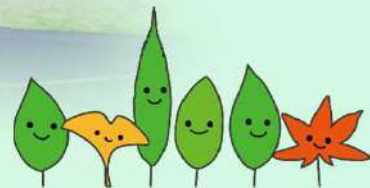
# OUTSIDE

～憧れの田園都市線ライフ、多彩な魅力が広がる快適な街青葉台～

日常の買い物に便利な商業施設や都心へのアクセスの利便性も良好な青葉区は、治安も良く子育て環境にも恵まれ、暮らしやすい環境が整った永住地です☆  
“我が家に帰りたくなる”そんな心弾む豊かな暮らしがこの街から始まりませんか♪



※建物完成イメージ



# LOCATION

## Station Information

- 東急田園都市線  
「青葉台」駅・・・約1050m (徒歩約13分)

駅周辺は買物  
施設が豊富で  
す。✨

## School Information

- さつきが丘台小学校・・・約1200m (徒歩約14分)
- 谷本中学校・・・約998m (徒歩約12分)

## Life Information

送り迎えしやすい  
距離♪



- しらとり台保育園・・・約260m (徒歩約3分)

送り迎え毎日の事が苦にならない距離♪雨の日でもこの距離ならあっという間  
～働くママの津良い味方☆

- ファミリーマート青葉しらとり台店・・・約472m (徒歩約5分)

急にシャンプーやトイレトペーパーなどの日用品が切れても近くにコンビニがあれば問題ありません。

「銀行よるの忘れた…」なんて場合もすぐ対応できますね☆

- 青葉台東急スクエア・・・約749m (徒歩約9分)

青葉台駅に隣接するショッピングセンターで食品から日用品まで家電量販店まで入っている一回で一通り揃えるお店が身近にあるととても便利です。店内を歩いているだけでも楽しめそうですね♪

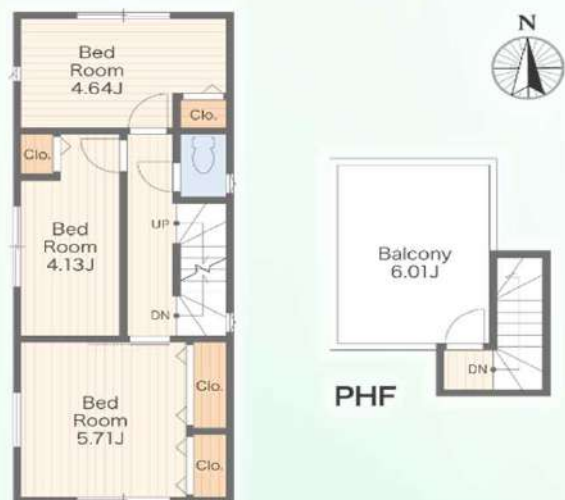


カーナビ → 横浜市青葉区しらとり台50-10 付近



No.1

# 3SLDK (1号棟)

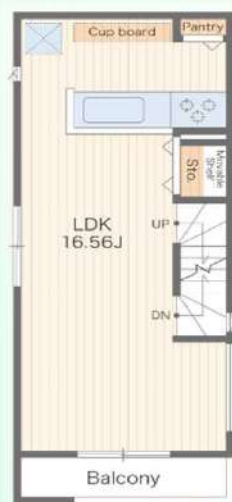


PHF

3F



1F



2F

# PLANNING

※写真はイメージです。実物とは異なります。



リビングイン階段



パントリー



No.2

# 3SSLDK (2号棟)



3F

PHF



1F

2F

## カッパボード

備え付けの為、耐震性にも優れています。収納力はもちろん、キッチンと同一のデザインによりモデルルームのようなキッチンに仕上がってます。

## パントリー

ストック用品や普段使用しない物を収納するにはぴったりのスペースです。生活空間が自然と片付き、美しい空間を創り出します。

## リビング階段

「ただいま」「おかえり」と家族との会話を逃さず、自然とコミュニケーションが増える人気のプランです。

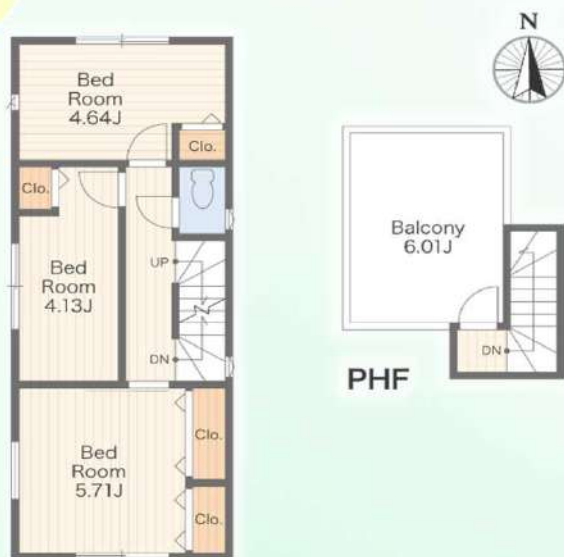
# PLANNING

※写真はイメージです。実物とは異なります。

No.3



## 3SLDK(3号棟)



3F



1F



2F



スカイバルコニー

### スカイバルコニー

屋上ならではの眺望が楽しめるほか、青空が広がる気持ちいい日差しを感じながら「家庭菜園」や「バーベキュー」なども楽しめる☆



ビルドインガレージ

### ビルドインガレージ

車のスペース以外にもご家族のライフスタイルに合わせて自電車やバイク子供の野球道具などの置場として最適です☆

## LANDSCAPE

