



Concept Book

～新築戸建：横浜市瀬谷区宮沢2丁目～

株式会社建新 港北店



出会ったすべての人に、出会ったすべての土地で、建新の企画力・技術力を生かし、ほかにないものを創り出し高品質の建物を低価格で提供し、最高の暮らしを一生送ってもらう。これが私たちの喜びです。

ALL WIN

～ 関わる全ての人を幸せにするお家 ～

仕事に、家事に、育児にと日々を慌ただしく過ごしていく中でも大事にしたい家族との時間。家族の時間だけはふっと息をはいてリラックスできる時間を過ごしたいと思う方は多いのではないのでしょうか。当物件は、ちょっとした家族の時間も大切にでき、かつ、暮らしにふっと息をつけるような技を詰め込んだお家をつくりました。

Station Information

- 相鉄本線「三ツ境」駅バス15分「南瀬谷小学校」停歩2分

相鉄・東急直通線開業などで進化が止まらない相鉄線。三ツ境駅も瀬谷エリアが住宅地として開発していくにつれ、駅周辺は買い物施設が充実していきました。バス停までも徒歩2分で、少し荷物が多い日でも億劫にならずに歩けそうですね😊

School Information

- 南瀬谷小学校・・・約230m(徒歩約3分)

- 南瀬谷中学校・・・約320m(徒歩約4分)

小・中合わせて9年間通う学校が、徒歩5分圏内にあります。

お子様も嬉しいだけでなく、ご両親も安心して見送ることができます👏

Life Information

- ローソンストア100 南瀬谷一丁目・・・約80m(徒歩約1分)

家の近くにあって欲しいなあ…と思うコンビニが徒歩1分でアクセスできます！

お風呂あがりにアイスが食べたくなくても、料理中に調味料がなくなってもすぐに行ける距離なのが嬉しいですね！もう1分歩くと、ファミリーマートもあります♪

- 瀬谷第一公園・・・約160m(徒歩約2分)

広々とした公園です。ブランコや滑り台、砂場などがある遊具エリアの横は、鬼ごっこなど全力で走り回れるスペースもあります。

桜の木が植えられているため、春はお花見をするのもいいですね🌸

- オーケー 下瀬谷店・・・約1250m(徒歩約16分)

徒歩で行くには少し距離がありますが、駐車場完備のため車で行くことももちろん可能です🚗こちらには、エディオンや処方箋対応のクリエイトエス・ディーなども併設されているため、毎日の食品だけでなく、日用品や家電をここひとつで済ませることが可能です！家族分の買い物となると量もたくさんあり、何店舗も行くのは疲れてしましますが、そんな心配も無用です✨



SIC

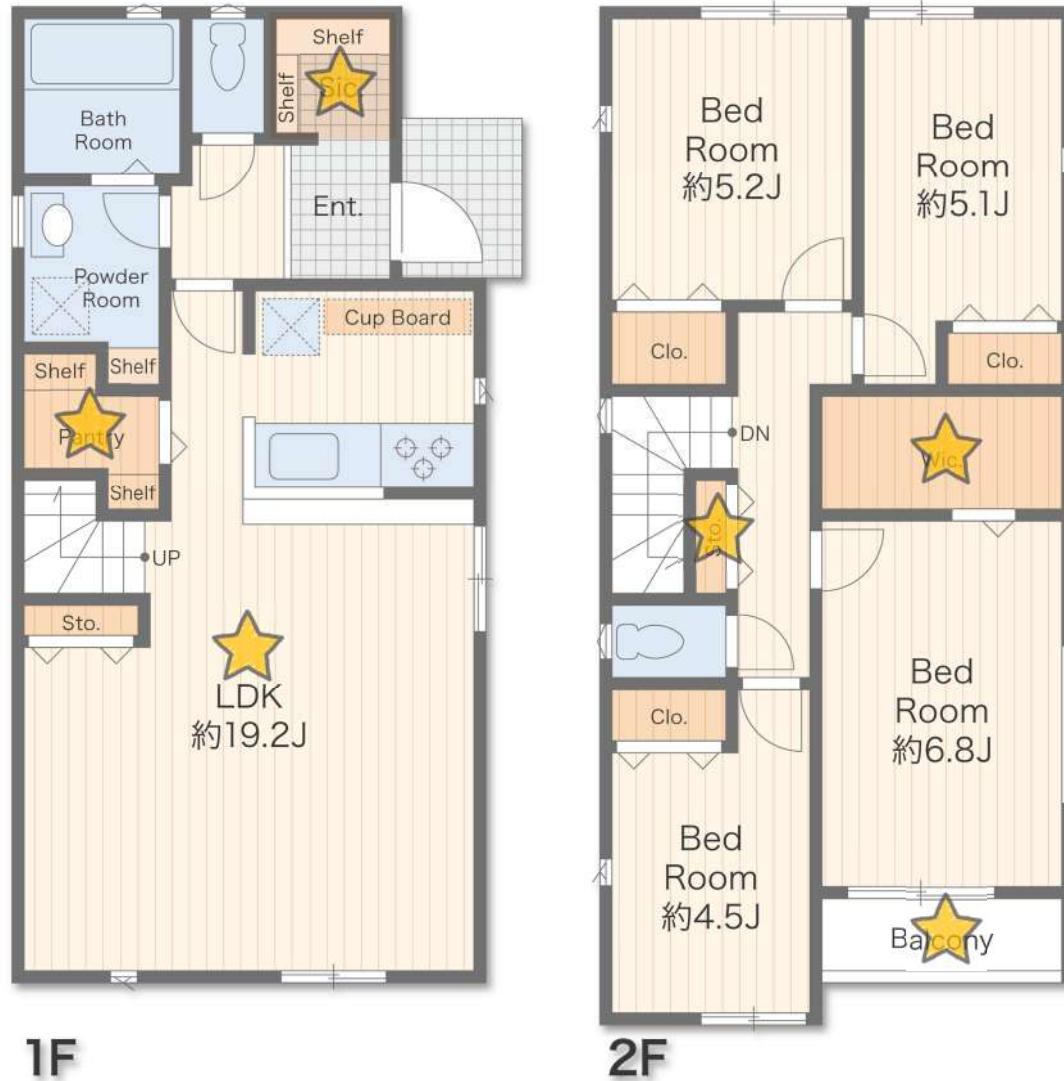
靴が好きな方は、
コレクトした靴を並べて、
自分の拘りの空間を
つくることも可能ですね😊

Pantry

セールでたくさん買い溜
めしても安心！
ゆったりとしたPantryで、
災害用の食品も
家族分備えておけます😊

LDK

約19JのLDKは、
家具の配置も楽しみになる
ほどの広さです。
収納を設けているため、
日用品などは収納し
スタイリッシュな空間へ！



土地面積：107.41㎡(32.49坪)
建物面積：100.60㎡(1F：49.68㎡・2F：50.92㎡)

Storage

廊下に設けられた収納は、
あったら嬉しい収納です。
掃除機などの掃除用具は
ここに収納し、いつでも
綺麗な空間を。

WIC

WICは服や嗜好品、
ダウンや厚手のお布団などの
季節の物まで収納可能！
キャリーケースなどの収納も
困りません。

Balcony

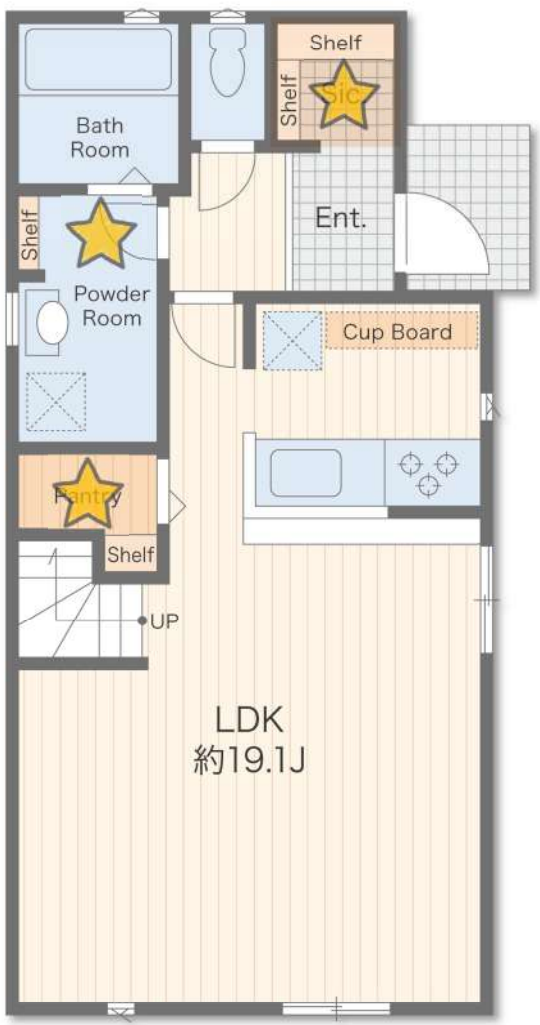
南側に面しているため、
日当たり良好で、
太陽の光をたくさん
浴びることができます☀



Planning-No.1 <4LDK+WIC+SIC+PANTRY>



SIC
靴の収納はもちろん、
帰ってきてそのまま
ベビーカーを置ける
のが便利です♪



1F



2F

WIC
ゴルフバックなどの大きな
荷物の収納も心配無用。
つつい物が増えてしまう方
でも、WICがあれば
スッキリ収納！✦✦

Powder Room
Powder Roomを少し
ゆったりと設けました。
混みがちな朝もスペース
の取り合いにならず、
ゆっくり準備ができます🪄

Balcony
こちらにも南側に設けました。
晴れている日には洗濯物やお
布団を干しながら、陽光を
いっぱい浴びましょう☀

Pantry
お子様のおやつや、
お父さんのお酒や
おつまみなど、
毎日の楽しみを収納でき
るスペースです😊

4LDK
使い勝手の良い4LDK。
子供部屋やワークスパー
ス、趣味の部屋にしたり
と、使い方様々です！

土地面積：107.58㎡(32.54坪)
建物面積：100.60㎡(1F:49.68㎡・2F:50.92㎡)



Planning-No.2 <4LDK+WIC+PANTRY>




Living



Kitchen



Bathroom

 ~ 「あったらいいな」 「こんな感じだったらいいな」 を叶える快適なお住まいをご提案いたします～



SIC



Powder Room



Bedroom

※上記はイメージ写真であり実物とは異なります。



- 所在／横浜市瀬谷区宮沢2-6-8（住居表示）横浜市瀬谷区宮沢2丁目6番8（地番）
- 販売棟数／全2棟
- 土地権利／所有権
- 地目／宅地
- 都市計画／市街化区域
- 用途地域／第一種低層住居専用地域
- その他法令制限／準防火地域・第1種高度地区
- 建ぺい率／50%
- 容積率／100%
- 構造／木造2階建
- 駐車場／有(各2台分)
- 接道／No.1：北側約4m公道に約6.3m接道、No.2：北側約4m公道に約6.3m接道
- 現況／建築中
- 完成／2024年3月中旬予定
- 引渡／相談
- 設備／東京電力・都市ガス・公営水道・公共下水
- 備考／

※完成物件は契約後3週間以内の決済が基本条件となります。

※電波障害によるケーブルテレビ、共聴アンテナ申込はお客様負担となります。

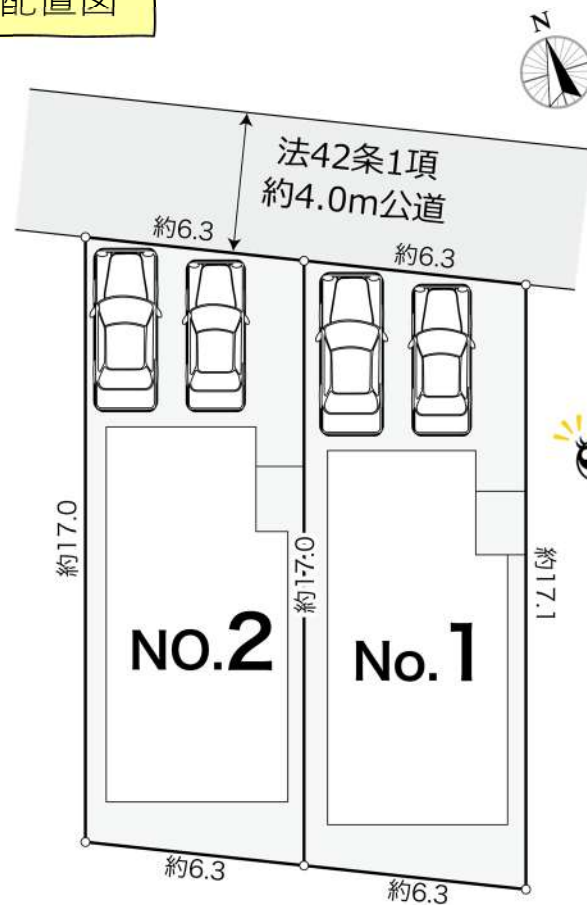
※住宅ローン減税ご利用の場合における住宅省エネルギー性能証明書取得費用は132,000円（税込）となります。

※フラット35ご利用の場合における適合証明書取得費用は77,000円（税込）となります。



建物完成イメージパース

配置図



👁️ 並列2台
駐車可能！