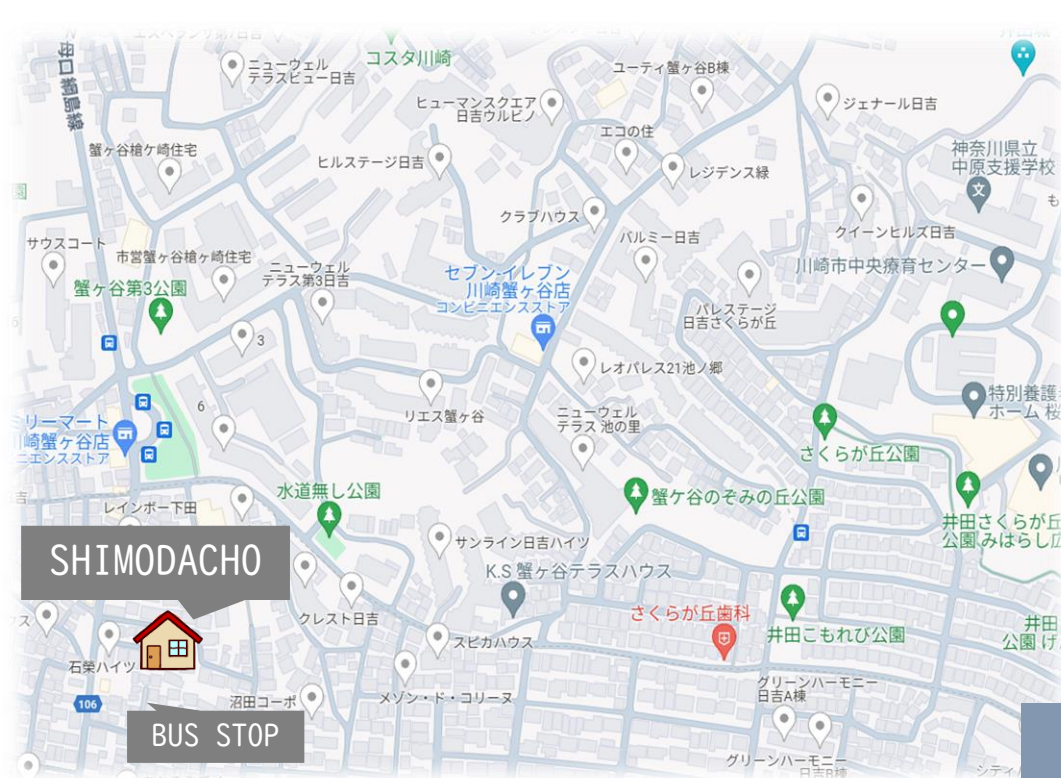


横浜市  
港北区  
下田町  
CONCEPT BOOK



# ACCESS MAP



## 横浜市第二の拠点

港北区は、昭和14年4月戸塚区と同時に誕生しました。当時の港北区は、現在の港北区、緑区、青葉区、都筑区をあわせた区域で人口は約5万人あまりでした。その後、昭和44年に緑区（現在の緑区、青葉区及び都筑区の一部）を分区、さらに平成6年11月に行政区再編成により区の北西部地域が都筑区に編入されて現在の港北区になりました。

明治41年に現在のJR横浜線が、大正15年に現在の東急東横線が開通したことにより、港北区は横浜市の内陸部としてはいち早く市街化が始まり、さらに昭和39年、東海道新幹線の開通に伴って新横浜駅が開業すると、新横浜駅北部地区土地区画整理事業が開始。横浜駅周辺・関内・関外地区に次ぐ横浜市第二の拠点としての整備が始まりました。

## PICK UP! -新横浜ラーメン博物館-

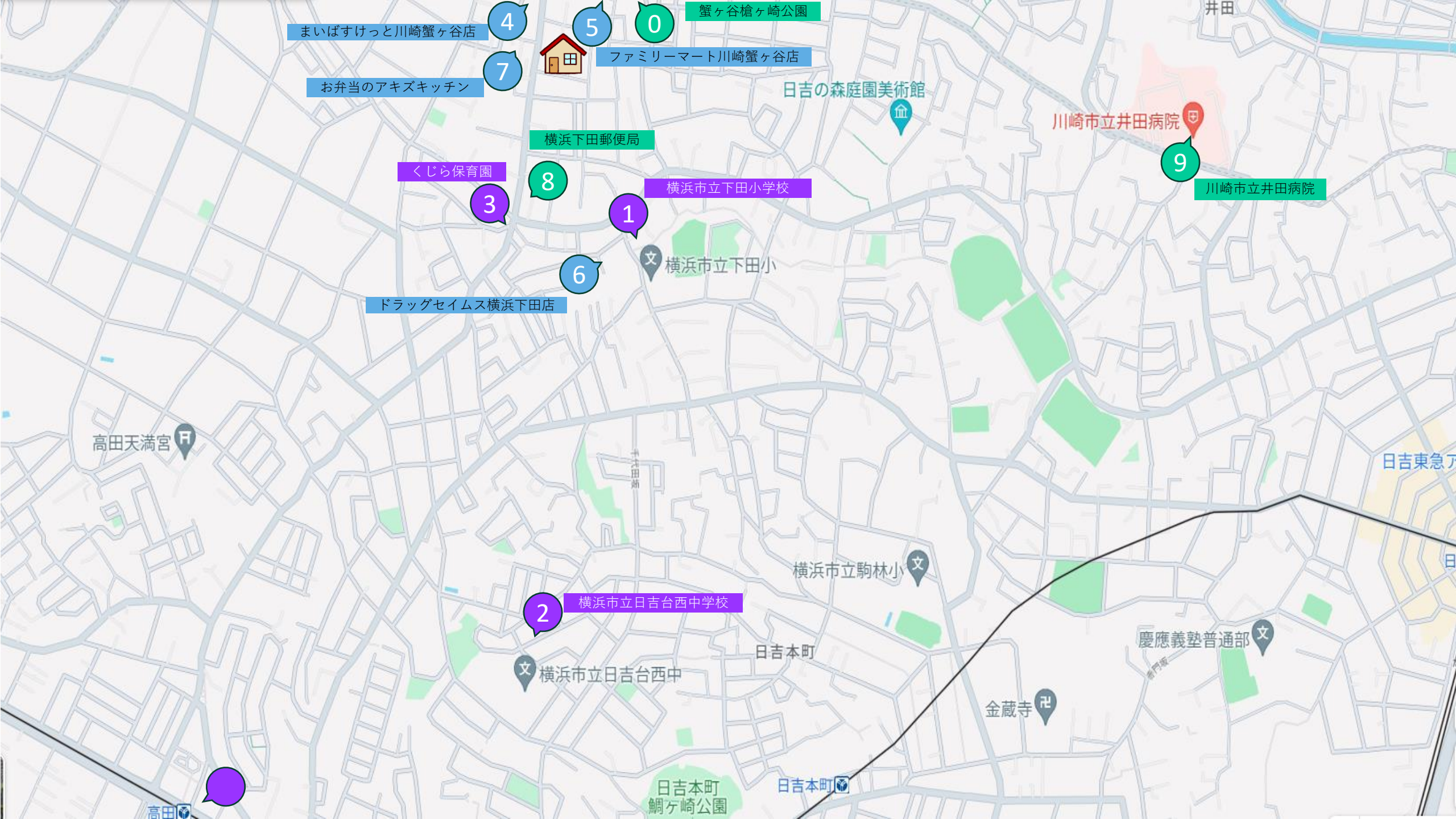


- 横浜市立下田小学校 . . . . . 徒歩9分 (約650M)
- 横浜市立日吉台西中学校 . . . . . 徒歩19分 (約1,500M)
- くじら保育園 . . . . . 徒歩7分 (約500M)
- まいばすけっと川崎蟹ヶ谷店 . . . . . 徒歩3分 (約190M)
- ファミリーマート川崎蟹ヶ谷店 . . . . . 徒歩3分 (約190M)
- ドラッグセイムス横浜下田店 . . . . . 徒歩8分 (約600M)
- お弁当のアキズキッチン . . . . . 徒歩2分 (約120M)
- 横浜下田郵便局 . . . . . 徒歩7分 (約550M)
- 川崎市立井田病院 . . . . . 徒歩17分 (約1,300M)
- 蟹ヶ谷槍ヶ崎公園 . . . . . 徒歩2分 (約170M)



1993年8月に設立したラーメンに関するフードテーマパークです。通称「ラー博」全国各地の有名ラーメン店舗を中心にミュージアムショップや駄菓子屋、喫茶店・スナックなどを併設しています。「全国各地のラーメンを飛行機に乗らずに食べに行ける」をコンセプトに、鶴亀町・蓮華町・鳴戸町からなるラーメンの街の館内は昭和ノスタルジーが感じられる構成になっています。





まいばすけっと川崎蟹ヶ谷店

4

5

0

蟹ヶ谷槍ヶ崎公園

7



ファミリーマート川崎蟹ヶ谷店

お弁当のアズキッチン

日吉の森庭園美術館

川崎市立井田病院

9

川崎市立井田病院

横浜下田郵便局

くじら保育園

8

横浜市立下田小学校

1

横浜市立下田小

6

ドラッグセイムス横浜下田店

高田天満宮

日吉東急

横浜市立駒林小

2

横浜市立日吉台西中学校

日吉本町

横浜市立日吉台西中

慶應義塾普通部

金蔵寺

日吉本町  
鯛ヶ崎公園

日吉本町

高田

## ● 高田駅

駅のデザインテーマは「したしみのひろば」で、土木と建築の融合をテーマに、ダイナミックな届く地下空間を体感させることを目標として設計されました。プラットフォームからコンコースまで吹き抜けを設けたり、視認性の高い連絡階段を設置することで深さを感じさせないように工夫がされています。

### ① 横浜市立下田小学校

1962年開校。児童数は各学年で約100名と大きい規模です。校章には円満平和のシンボルである円形校舎がかたどられています。古都の左近の桜、右近の橘の良き縁起にあやかるべく決められました。

### ② 横浜市立日吉台西中学校

1977年開校。通称森戸原と呼ばれる台地上にあり、北方は川崎市に続く丘陵が、南方には綱島丘陵が続き、西方は鶴見川を経て大山、丹沢山塊、富士を遠望できる環境にあり、校地として恵まれています。

### ③ くじら保育園

2002年事業開始。小規模保育事業児童15名、横浜市乳幼児預かり事業児童14名、受入人数29名の保育園です。日々多くても乳幼児20名ほどのアットホームな保育園です。

### ④ まいばすけっと川崎蟹ヶ谷店

営業時間8:00~23:00。駐車場完備。最近できた新しい店舗です。お弁当のほか、生鮮食品や日用品も取り揃えます。そこまで大きな規模ではありませんが、品ぞろえ豊富。クレジット使用可能。

### ⑤ ファミリーマート川崎蟹ヶ谷店

24時間営業。駐車場は3台完備。CMでおなじみ「あなたとコンビニ」日用品や薬品はもちろんお菓子や食品も豊富に取り揃えています。野菜も置いてあるのが近隣の方には好評。

### ⑥ ドラッグセイムス横浜下田店

営業時間8:00~22:45。駐車場完備。日用品はもちろん食料品や冷凍食品、生活必需品も充実です。薬剤師常駐で処方箋の対応も行っているので便利です。

### ⑦ お弁当のアキズキッチン

営業時間11:00~13:30、16:00~17:00（日曜日定休）2,000円以上の注文で配達も可能。無農薬野菜を使ったお惣菜やお弁当が並び、なかでも日替わり弁当が一番人気です。お子様向けのメニューも用意があります。

### ⑧ 横浜下田郵便局

営業時間9:00~17:00。ATMは土日も利用可能。駐車場は3台完備です。パッとお金をおろしたり、切手や段ボールの購入、荷物送ったり自宅近くにあると何かと便利ですよね♪

### ⑨ 川崎市立井田病院

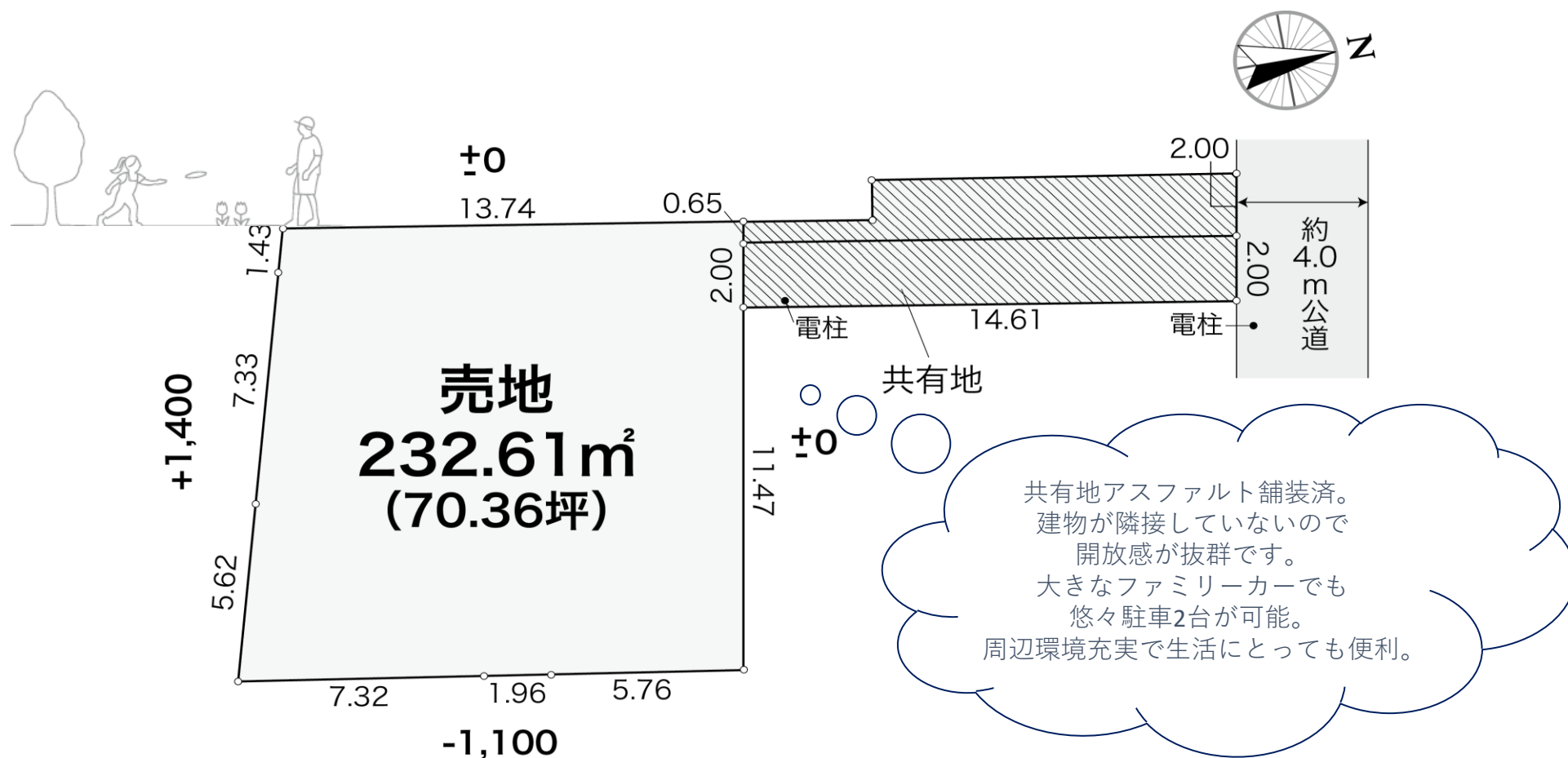
383床（一般 343床（HCU・CCU 8床、緩和ケア 23床含む）、結核 40床）「市民から信頼され、安心してかかれる病院づくり」の理念のもとに、質の高い医療の提供とサービスの向上に努めています。

### ⑩ 蟹ヶ谷檜ヶ崎公園

夏には地元のお祭りがおこなわれることで知られ、公園市営住宅街にある公園です。春には園内の周りに植えられた桜と海棠が彩を添えてくれます。子育てが忙しく遠出できない方におすすめしたいお花見スポット♪



# LOCATION



## ■ 閑静な住宅街で静かに贅沢な暮らしを

開放感を感じられるとともに4方向から差し込む、優しい彩光に包まれたくつろぎの邸宅です。

バスを使って2駅の利用が可能。  
横浜市営地下鉄グリーンライン「高田」駅、  
JR南武線「武蔵新城」駅  
目的地によって駅の使い分けができるのは大変便利です。



建築前の現地写真

# PLANNING

## 4LDK+SIC+PANTRY

土地面積 232.61㎡

建物面積 108.47㎡

(1階 52.58㎡/2階 55.89㎡)

### ■「ここに収納あったらいいな」が実現

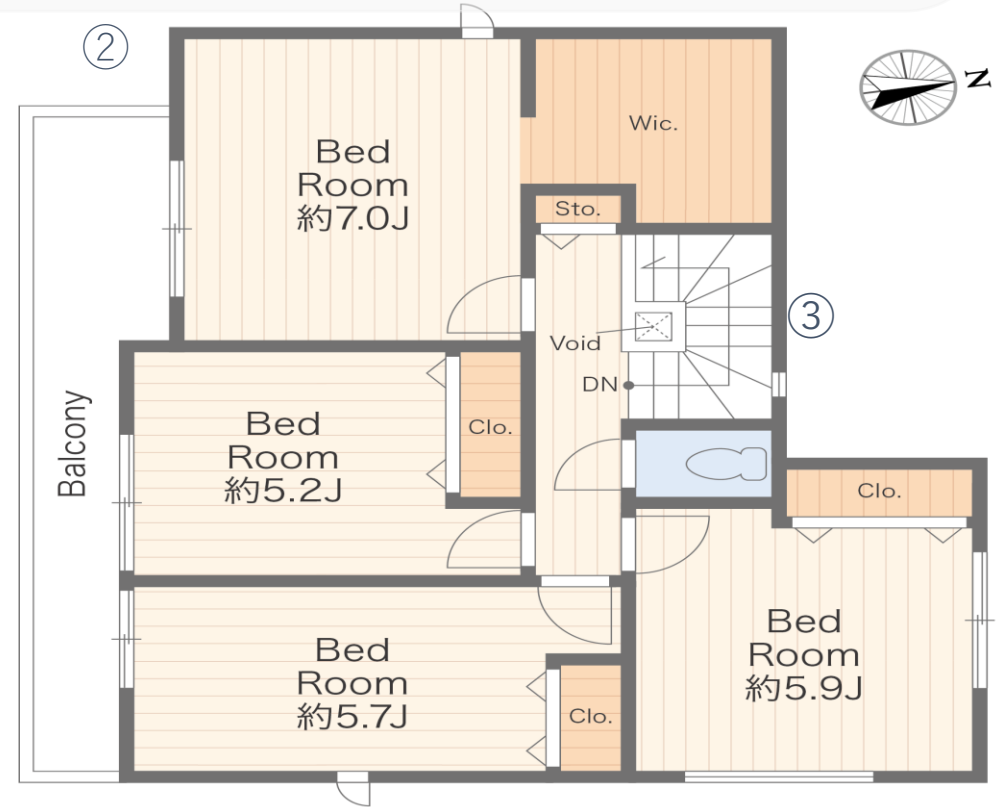
収納スペースはあればあるだけ嬉しいですね。

意外とない脱衣所の収納箇所、キッチン周りの大型収納、2階廊下にまで完備いたしました。

スッキリ片づく住宅になります♪



1F



2F

= POINT! =

#### ①.広々約20帖のリビング

住宅で過ごす時間の大半はリビングメインで過ごしますよね。ご家族で過ごす空間は広ければ広いほどより快適に感じられます。

#### ②.広々バルコニーを採用

南向きワイドバルコニーは広々快適です。洗濯物の干しやすさはもちろんチェアを置いて陽光を浴びたりちょっとした日向ぼっこが可能ですね。

#### ③.縦に広がる吹抜スペース

階段中央部分には吹抜けスペースが。1階と2階とでコミュニケーションを取れるのは便利ですね。縦にひろがる空間を生み出します。

# FACILITY

地盤  
20年

地盤保証

住宅瑕疵担保  
責任保険  
10年

住宅瑕疵担保責任保険

防蟻  
5年

防蟻保証

【フラット35】S  
〈金利Bプラン対応〉

フラット35S  
Bプラン



浴室暖房乾燥付  
システムバス



シャワー水栓付き  
洗面化粧台



温水洗浄便座



カップボード



非接触玄関キー



シャッター雨戸



Low-Eガラス



エコジョーズ



パントリー



24時間換気



ベタ基礎



カラーモニター付  
インターホン



# OUTLINE

建築前現地写真



完成イメージパース



- 所在／横浜市港北区下田町6丁目15-39（住居表示）横浜市港北区下田町6丁目309番8・30・38・39、314番2・5・7、315番3（地番）
- アクセス／横浜市営地下鉄グリーンライン「高田」駅 バス6分/バス停「下田上町」 徒歩2分  
JR南武線「武蔵新城」駅 バス15分/バス停「下田上町」 徒歩2分
- 土地権利／所有権 ■地目／山林 ■都市計画／市街化区域 ■用途地域／第一種中高層住居専用地域
- その他法令上の制限／準防火地域・第一種高度地区
- 建ぺい率／50% ■容積率／100% ■構造／木造2階建
- 駐車場／有（2台分）
- 接道／北東側公道・接道約2.0m/幅員約4.0m
- 設備／東京電力・都市ガス・公営水道・公共下水
- 現況／建築中 ■完成／2024年6月下旬予定 ■引渡／要相談

