

Concept Book

横浜市鶴見区生麦4丁目
株式会社建新 相模大野店

出会ったすべての人に、出会ったすべての土地で、建新の企画力・技術力を生かし、ほかにないものを創り出し高品質の建物を低価格で提供し、最高の暮らしを一生送ってもらう。これが私たちの喜びです。

ALL WIN

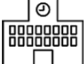






～ 関わる全ての人を幸せにするお家 ～

仕事に、家事に、育児にと日々を慌ただしく過ごしていく中でも大事にしたい家族との時間。家族の時間だけはふっと息をはいてリラックスできる時間を過ごしたいと思う方は多いのではないのでしょうか。当物件は、ちょっとした家族の時間も大切にでき、かつ、暮らしにふっと息をつけるような技を詰め込んだお家をつくりました。

Access Map

京急線「生麦駅」まで平坦徒歩10分で通勤や通学に便利です♪
南向きで前面道路8mのため陽当り良好

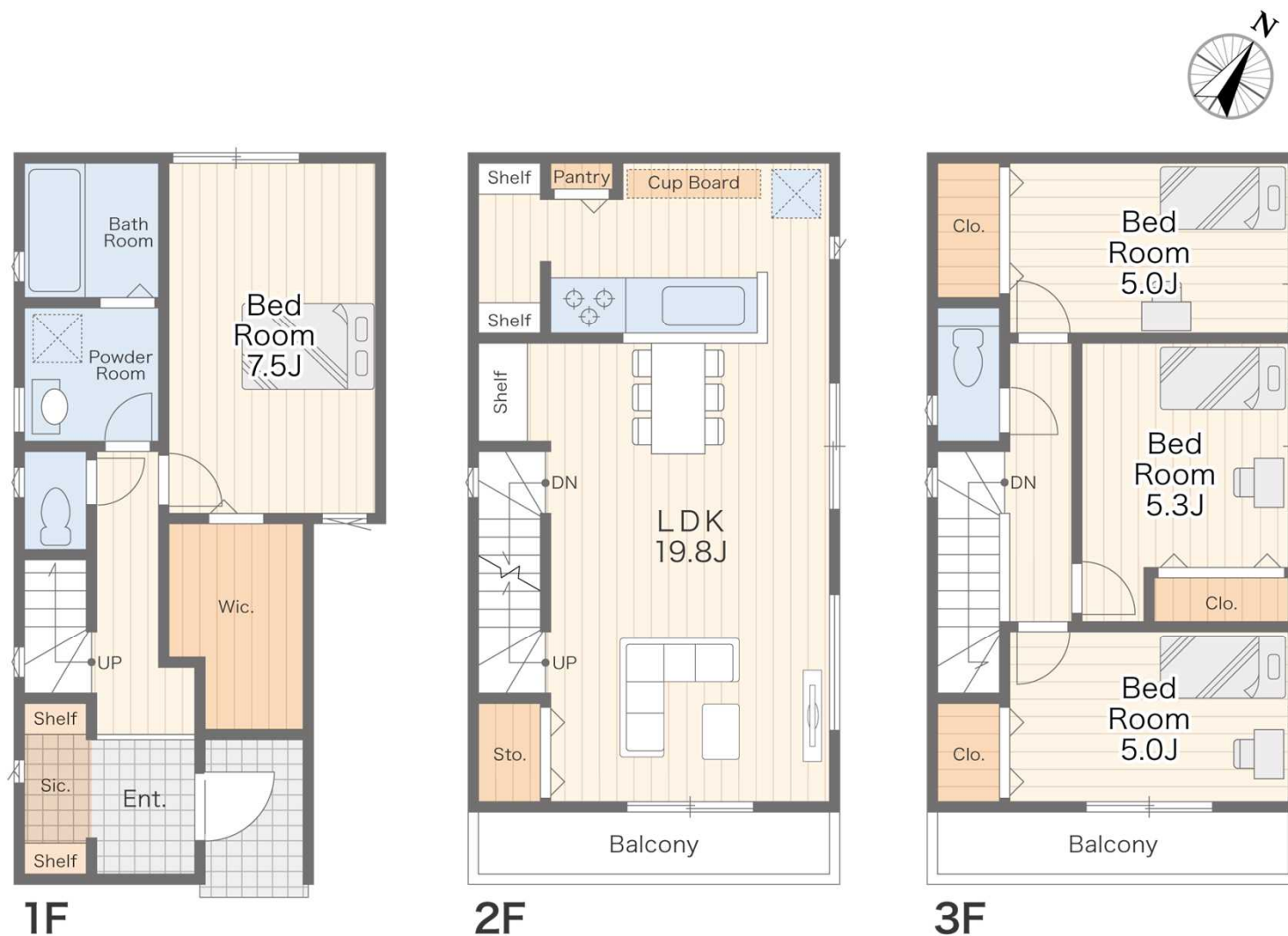


-  横浜市立生麦小学校 徒歩1分
-  横浜市立生麦中学校 徒歩20分
-  セブン-イレブン 横浜生麦4丁目店 徒歩5分
-  まいばすけっと 生麦駅前店 徒歩8分
-  クリエイト S・D 鶴見生麦店 徒歩3分
-  オリピック 鶴見中央店 徒歩17分
-  生麦公園 徒歩17分

POINT

最寄駅まで徒歩10分。横浜まで約13分、品川まで約24分と通勤・通学に便利な立地です。
閑静な住宅街で周辺にスーパー・コンビニがあり急なお買い物も安心

Planning



POINT

大きめなソファを置いても開放感のある約19.8帖の2階リビング
玄関、各洋室、リビングなど豊富な収納スペースを完備！
南向きで陽当たり・風通し良好◎お洗濯ものが良く乾きます

Equipment

※イメージ写真になります



快適な暮らしを導くおすすめポイント

日々の暮らしの中で「あったらいいな」「こうだったらな」という気持ちは生活すればするほど出てくるものです。

そんな「あったらいいな」を叶えた、快適なお家、
長く住み続けたいと思う住まいをご提案させていただきます。

食洗器付きキッチン



食後の家族のリラックスタイムを十分に味わいたいと思う方も多いはず。そんな声におこたえして家事負担を軽減する食洗機を備え付けました。

レストルーム



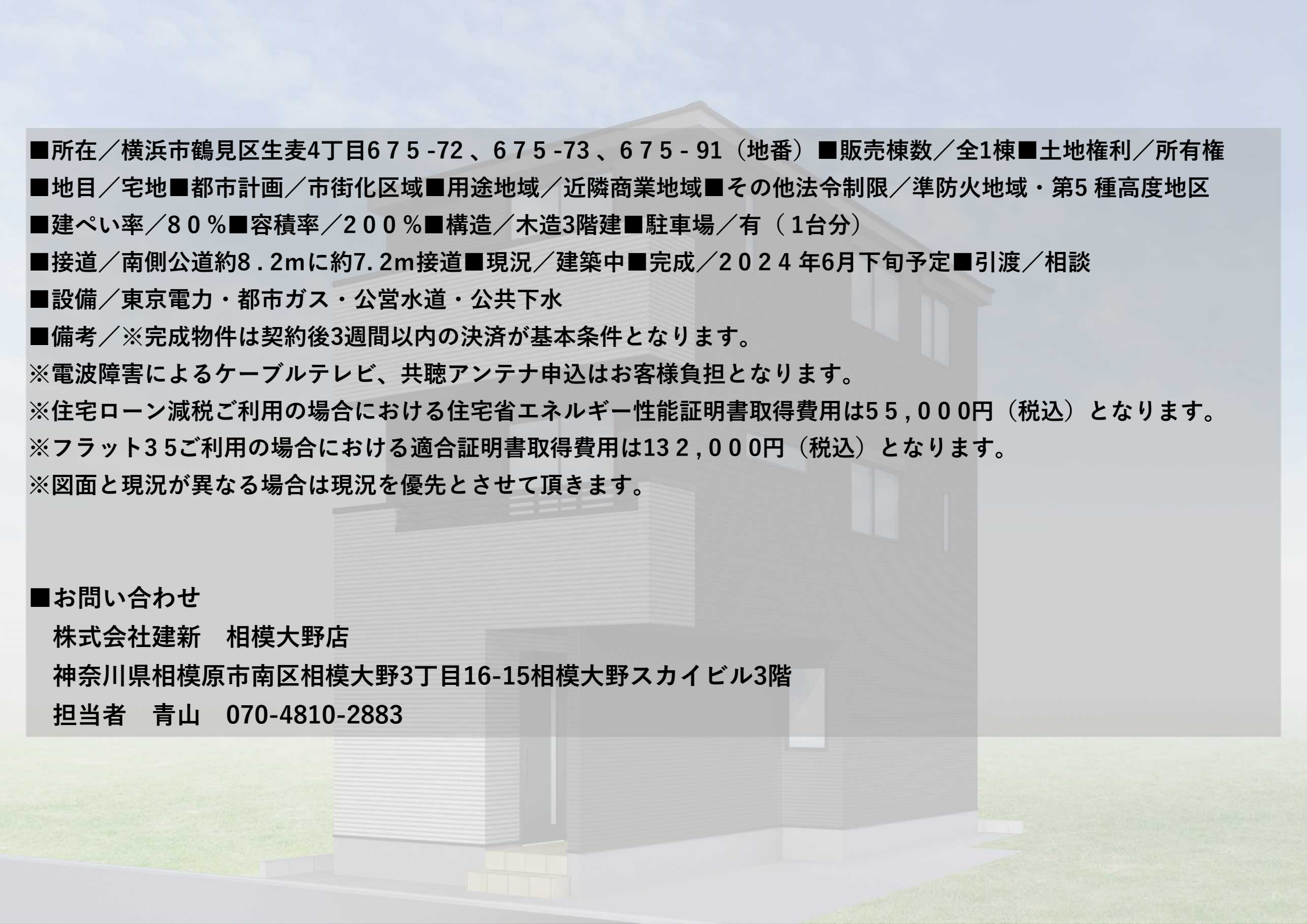
防汚効果のあるクリーン樹脂を採用♪苦手なお掃除も楽々
TOTOのトルネード洗浄機能が少ない水で洗浄してくれるので
節水効果もありお財布にも優しい

浴室乾燥機付バスルーム



友達と遊んでいっぱい汗をかいた日も、部活で頑張った日も
天気によらずお洗濯することができます。



- 
- 所在／横浜市鶴見区生麦4丁目675-72、675-73、675-91（地番） ■販売棟数／全1棟 ■土地権利／所有権
 - 地目／宅地 ■都市計画／市街化区域 ■用途地域／近隣商業地域 ■その他法令制限／準防火地域・第5種高度地区
 - 建ぺい率／80% ■容積率／200% ■構造／木造3階建 ■駐車場／有（1台分）
 - 接道／南側公道約8.2mに約7.2m接道 ■現況／建築中 ■完成／2024年6月下旬予定 ■引渡／相談
 - 設備／東京電力・都市ガス・公営水道・公共下水
 - 備考／※完成物件は契約後3週間以内の決済が基本条件となります。
- ※電波障害によるケーブルテレビ、共聴アンテナ申込はお客様負担となります。
- ※住宅ローン減税ご利用の場合における住宅省エネルギー性能証明書取得費用は55,000円（税込）となります。
- ※フラット35ご利用の場合における適合証明書取得費用は132,000円（税込）となります。
- ※図面と現況が異なる場合は現況を優先とさせていただきます。

■お問い合わせ

株式会社建新 相模大野店

神奈川県相模原市南区相模大野3丁目16-15相模大野スカイビル3階

担当者 青山 070-4810-2883