



# Concept Book

相模原市中央区宮下本町1丁目  
株式会社建新 相模大野店

# ACCESS MAP

## SCHOOL INFORMATION

相模原市立向陽小学校 徒歩約22分

相模原市立小山中学校 徒歩約32分

## LIFE INFORMATION

ベルク 相模原宮下本町店 徒歩約2分

ビッグヨーサン 町田小山店 徒歩約5分

業務スーパー 町田小山店 徒歩約6分

ローソン 町田小山町店 徒歩約6分

セリア町田小山店 徒歩約4分

相模原スポーツ・レクリエーションパーク（運動公園） 徒歩約17分



# 4LDK+SIC

Good!

シューズインクローゼットで  
大きな荷物も楽々収納

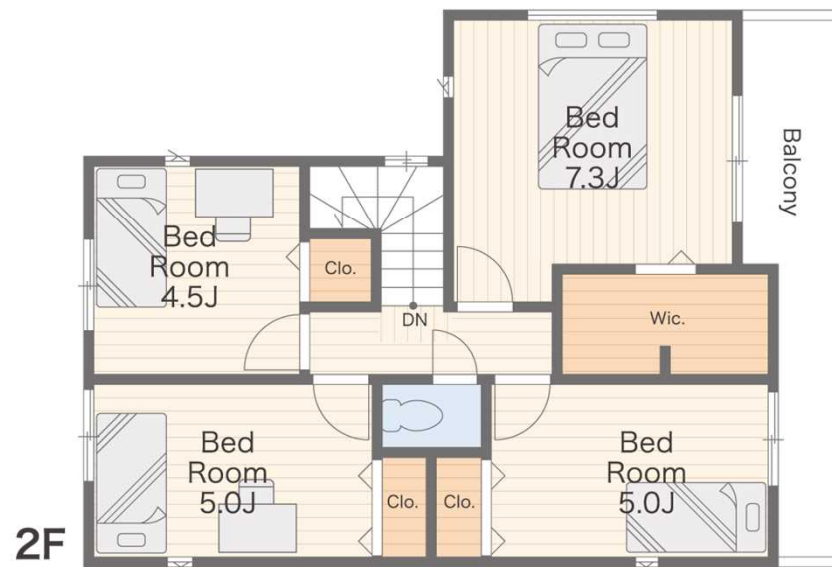


Check!

大きめのソファも置ける  
広々とした約18帖のリビング

OK!

主寝室は7.3帖  
WIC完備で収納に  
困りません



Point

広いバルコニーからの  
南向き陽当り・風通し◎

※イメージ写真になります

## 食洗器付きキッチン



食後の家族のリラックスタイムを十分に味わいたいと思う方も多いはず。そんな声におこたえて家事負担を軽減する食洗機を備え付けました。

## 浴室乾燥機付バスルーム



友達と遊んでいっぱい汗をかいた日も、部活で頑張った日も  
天気に左右されずお洗濯することができます。



## 快適な暮らしを導くおすすめポイント

日々の暮らしの中で「あったらいいな」「こうだったらな」という気持ちは生活すればするほど出てくるものです。

そんな「あったらいいな」を叶えた、快適なお家、  
永く住み続けたいと思う住まいをご提案させていただきます。

## レストルーム



防汚効果のあるクリーン樹脂を採用♪苦手なお掃除も楽々  
TOTOのトルネード洗浄機能が少ない水で洗浄してくれるので  
節水効果もありお財布にも優しい





- 所在／相模原市中央区宮下本町1丁目2914番20（地番） ■販売棟数／全1棟
  - 土地権利／所有権 ■地目／宅地 ■都市計画／市街化区域 ■用途地域／第一種低層住居専用地域
  - その他法令制限／第1種高度地区
  - 建ぺい率／50% ■容積率／80% ■構造／木造2階建 ■駐車場／有（2台分）
  - 接道／北西側約5m公道に約8.3mに接道 ■私道負担・持分／無 ■現況／建築中
  - 完成／2024年5月末予定 ■引渡／相談 ■設備／東京電力・都市ガス・公営水道・公共下水
  - 備考／※完成物件は契約後3週間以内の決済が基本条件となります。
- ※電波障害によるケーブルテレビ、共聴アンテナ申込はお客様負担となります。
- ※住宅ローン減税ご利用の場合における住宅省エネルギー性能証明書取得費用は132,000円（税込）となります。
- ※フラット35ご利用の場合における適合証明書取得費用は132,000円（税込）となります。
- ※図面と現況が異なる場合は現況を優先とさせていただきます。

☎お問い合わせはこちら☎

〒252-0303

相模原市南区相模大野3-16-15 相模大野スカイビル3F

TEL：042-702-9722 FAX：042-702-9723