

横浜市栄区公田町7期

Concept book



株式会社**建新**
金沢文庫店
045-349-2975



ACCESS MAP



Station information

- JR東日本 (5路線)
- 湘南モノレール
- 大船駅・・・バス19分 徒歩3分

大船駅は東海道本線、横須賀線、湘南新宿ライン、京浜東北・根岸線、横浜線、湘南モノレールの6つの路線が乗り入れています。複数の主要路線が乗り入れていることから、各方面へのアクセスがしやすく通勤・通学はもちろん、観光やレジャーなどにも大変便利です。



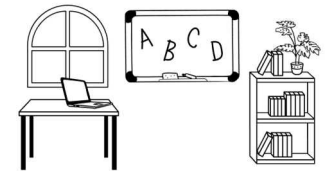
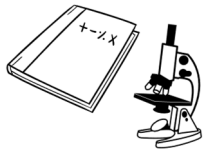
School information

- 小学校・・・約400m
- 中学校・・・約1,200m

Life information

- 荒井沢公園・・・・・・・・・・・・・・・・・・・・・・約120m
- 荒井沢中谷公園・・・・・・・・・・・・・・・・・・・・・・約260m
- 栄聖仁会病院・・・・・・・・・・・・・・・・・・・・・・約650m
- イトーヨーカドー桂台店・・・・・・・・・・・・・・・・約1,200m
- サンドラッグ桂台店・・・・・・・・・・・・・・・・・・・・約1,300m
- セブンイレブン横浜栄桂台南1丁目店・・・・・・・・約1,400m

小さなお子様でも
通しやすい徒歩圏！





PLANNING

●車好きさんに嬉しい駐車4台可能！

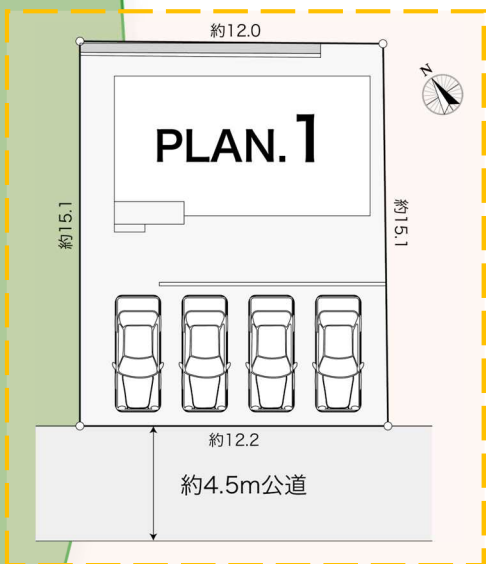
並列4台駐車可能とスペースが広いのでお車のみならず、お子さまの自転車や旦那さんのバイクを置いても十分なスペースがございます。

☑用途はさまざま

駐車スペースはお子さまのプール遊びやBBQにもご活用いただけますので、家族時間が充実すること間違いなしです。

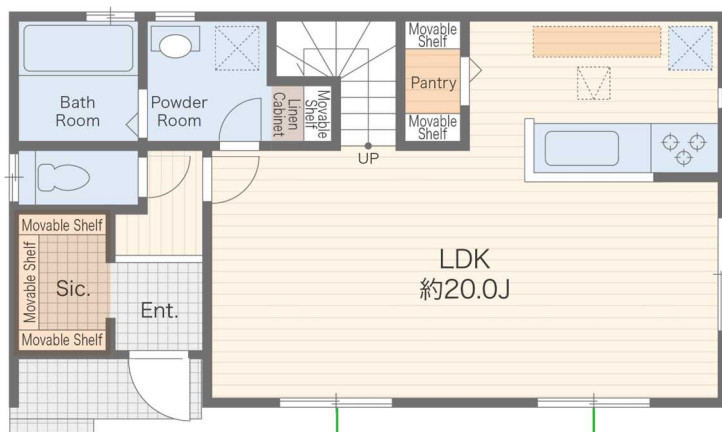
☑ワイドバルコニー

忙しくて溜まってしまった洗濯物もこれだけスペースがあれば十分！また、読書やカフェスペースとしてのご利用も◎



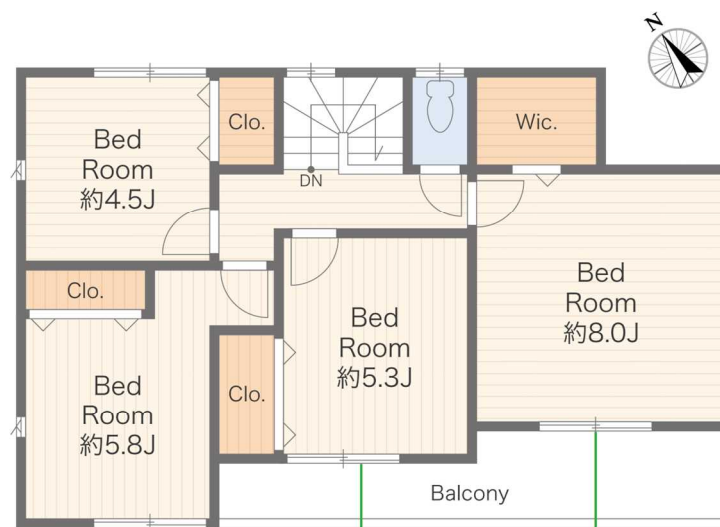
【間取り】
4LDK+WIC+SIC
+PANTRY

【建物面積】
1F：52.99㎡
2F：52.99㎡



1F

南側の採光が取れます



2F

南側の採光が取れます



FACILITY

快適な暮らしを導くおすすめポイント

日々の暮らしの中で「あったらいいな」「こうだったらな」という気持ちは生活すればするほど出てくるものです。

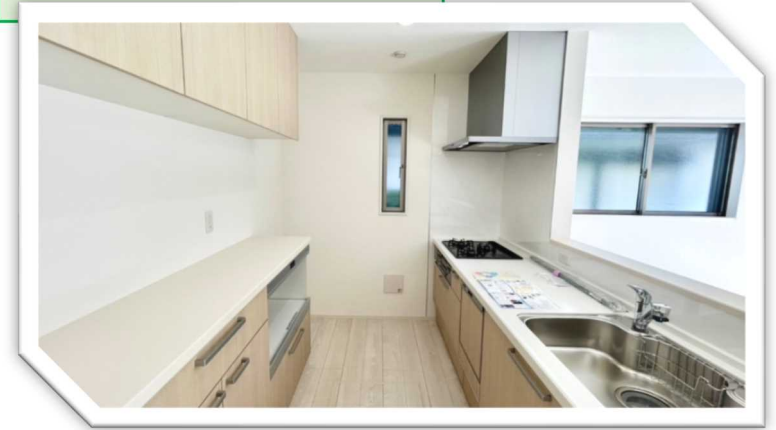
そんな「あったらいいな」を叶えた、快適なお家、
永く住み続けたいと思う住まいをご提案させていただきます。

③浴室乾燥機



友達と遊んでいっぱい汗をかいた日も、部活で頑張った日も
天気にも左右されずお洗濯することができます。

①カップボード



システムキッチンと同色のため統一感のあるキッチンです。
造り付けですので耐震性にも優れており、地震が起きても
倒れる心配ありません。

②ミラブルZERO

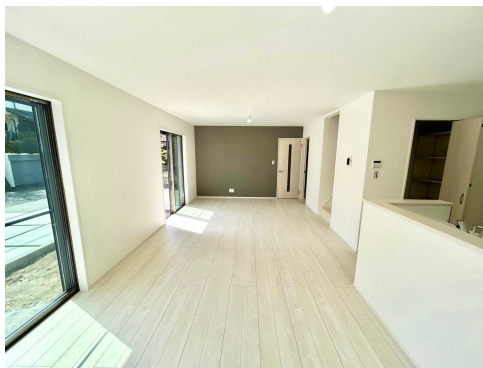
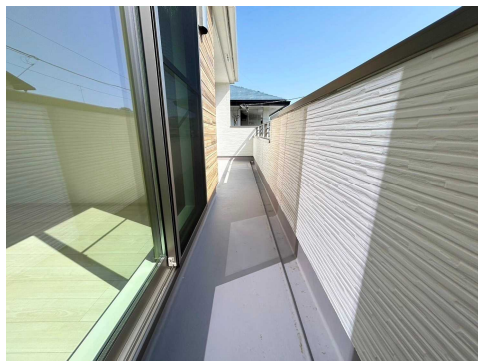
ミラブルzero 『ALL-Win System』
搭載物件 当たり前毎日に「水」を変えると
新生活を。

※画像はイメージです。

家の全ての蛇口からキレイな水を共有できる
セントラル型浄活水装置『ウォーターシステム』
マイクロバブル入浴装置『ミラバス』
ウルトラファインバブル生成シャワーヘッド『ミラブルZERO』の
3つを搭載した、ハイスタンダードなウォーターシステムです。



OUTLINE



【物件概要】

- 所在／横浜市栄区公田町971番36(地番) ■販売棟数／全1棟 ■土地権利／所有権
- 地目／宅地 ■都市計画／市街化区域 ■用途地域／第一種低層住居専用地域
- 建ぺい率／40% ■容積率／80% ■構造／木造2階建 ■駐車場／有（4台分）
- 接道／南西側公道約4.5mに約12.2m接道 ■現況／完成
- 引渡／相談 ■設備／東京電力・都市ガス・公営水道・公共下水