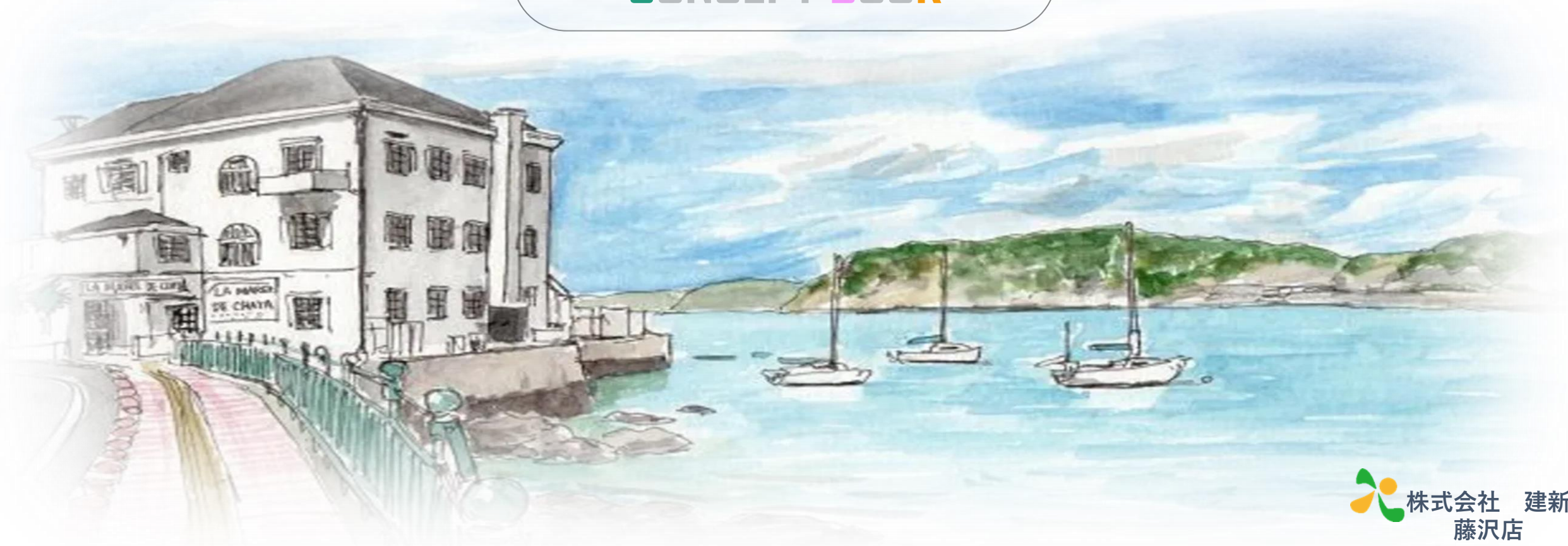


三浦郡
葉山町
一色3期
CONCEPT BOOK



ACCESS MAP



■避暑・避寒のための別荘地

葉山御用邸がこの地にできた目的がそうであったようにこの辺りは古くから皇室や華族の方々、富裕層、外国人などの避暑・避寒のための別荘地でした。歴代の天皇皇后両陛下が葉山御用邸へご静養に訪れた際は、一色海岸を必ずのように散策されます。お隣の逗子・横須賀に住む外国人が多く訪れ、夏以外でも海外のビーチのような雰囲気をつのしめます。

海も山も満喫できるプチリゾートでさまざまな魅力がぎゅっと詰まった街です。JR逗子駅周辺はお店が立ち並びにぎやかな雰囲気。街中にはカフェが点在しており、住宅街は落ち着いた空気でどこか高級感も。そして開放感たっぷりの海！誰しも憧れるワンランク上の暮らしにぴったりです♪

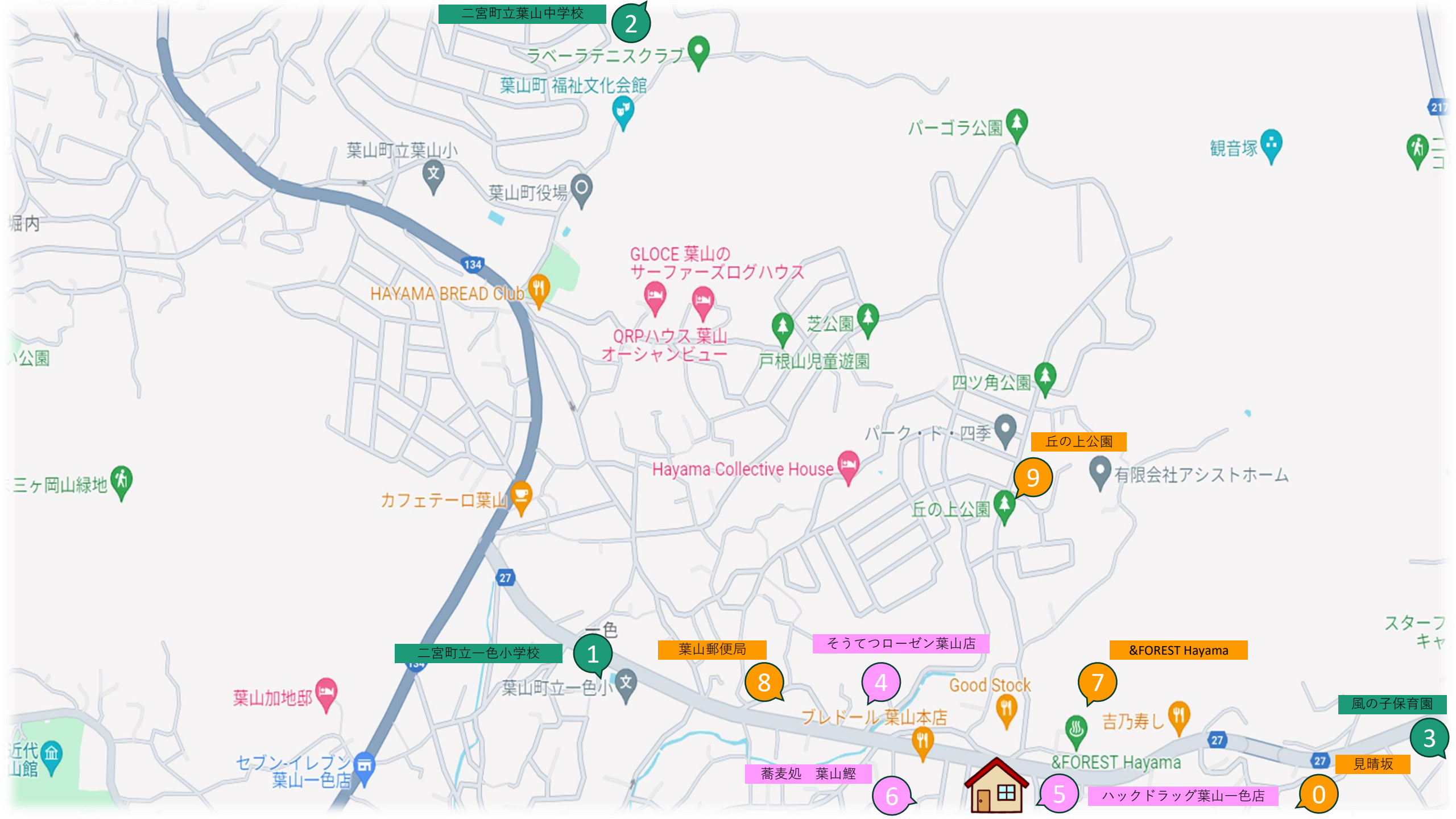
PICK UP! —一色海岸—



- 二宮町立一色小学校 徒歩10分 (約650M)
- 二宮町立葉山中学校 徒歩27分 (約2,100M)
- 風の子保育園 徒歩13分 (約1,000M)
- そうてつローゼン葉山店 徒歩2分 (約300M)
- ハックドラッグ葉山一色店 徒歩1分 (約90M)
- 蕎麦処 葉山鯉 徒歩2分 (約140M)
- &FOREST Hayama(ジム) 徒歩3分 (約210M)
- 葉山郵便局 徒歩2分 (約400M)
- 丘の上公園 徒歩7分 (約450M)
- 見晴坂 徒歩7分 (約2,800M)



世界の厳選ビーチ100に選出されたビーチです。葉山御用邸と葉山おさい公園の目の前にあり、皇室にもゆかりの深い森戸海岸と並ぶ、葉山を代表するビーチです。砂浜沿いには黒松が植わっており、鎌倉や逗子の海岸では見られない自然豊かな環境となっています。また一色海岸を望める一色公園も隣接されており、芝生の広場には潮風が心地よく吹抜け、落ち着いた雰囲気の中時間がゆっくり流れます。



二宮町立葉山中学校 2

ラベラテニスクラブ
葉山町 福祉文化会館

葉山町立葉山小

葉山町役場

パーゴラ公園

観音塚

HAYAMA BREAD Club

GLOCE 葉山の
サーファーズログハウス

QRPハウス 葉山
オーシャンビュー

芝公園

戸根山児童遊園

四ツ角公園

パーク・ド・四季

丘の上公園

有限会社アシストホーム

カフェテロ葉山

Hayama Collective House

丘の上公園

二宮町立一色小学校 1

葉山郵便局

そうてつローゼン葉山店

&FOREST Hayama

葉山加地邸

葉山町立一色小

8

4

Good Stock

7

吉乃寿し

風の子保育園

セブンイレブン
葉山一色店

ブレドール 葉山本店

蕎麦処 葉山鯉

&FOREST Hayama

見晴坂

ハックドラッグ葉山一色店

5

0

3



LIFE INFORMATION

● 逗子駅

横須賀線は当駅折返し及び始発・終点の電車が多く、特に日中では成田空港駅発着便等の1時間に1本 - 2本を除き、全て当駅発着のため東京方面と久里浜方面の双方へは当駅での乗換が必要となります。

駅周辺は有名なプリンのお店「マーロウ」や「オーケーストア」もあります。

① 二宮町立一色小学校

1983年開園。現在の全校生徒約520名と大規模校です。本校児童は、絶対にいじめを行ってはいけません、と掲げ葉山の穏やかな自然環境のようにのびのびとした教育に勤しんでいます。

② 二宮町立葉山中学校

1947年開校。全校生徒約520名と大規模校です。活力に満ちた魅力ある学校・安全で安心して学べる温かな学校・地域に根ざし、信頼される学校を目指す学校像としています。

③ 風の子保育園

1999年開園、生後2ヶ月～小学校就学前までが対象年齢です。ここに集まるみんなが、あたたかい気持ちになれるような場所になれる環境作りを心掛けています。

④ そうてつローゼン葉山店

営業時間8：00～22：00。2フロアの広々駐車完備。おかず、お弁当の種類が豊富で他のチェーンスーパーではなかなか見ることのない珍しい輸入食品なども置いています。

⑤ ハックドラッグ葉山一色店

営業時間9：00～24：00。広い駐車場有。日用品や薬品はもちろんお菓子や食品も豊富に取り揃えています。「お客様の豊かな社会生活と健康な暮らしを提供します」という企業理念を掲げたドラッグストアです。

⑥ 蕎麦処 葉山鯉

営業時間12：00～14：30（火・水曜日定休）評判の良いお蕎麦はもちろんのこと、新鮮なお刺身やお寿司も人気のごじんまりとしたお店です。あたたかい接客も愛される理由のひとつです。

⑦ &FOREST Hayama

24時間営業のフィットネスジムです。駐車場は5台分確保。天然木材で仕上げられたおしゃれな内装で森にいるような空間でのトレーニングができます。スチームサウナ完備も嬉しいポイントですね♪

⑧ 葉山郵便局

営業時間9：00～18：00。ATMは土日でも利用可能。駐車場は6台完備です。パッとお金をおろしたり、切手や段ボールの購入、荷物送ったり自宅近くにあると何かと便利ですよね。

⑨ 丘の上公園

つつじの花がきれいに咲き誇る整備されたきれいな公園です。緑豊かな環境にピンク色のつつじの迷路で遊ぶ子供たちがたくさん。第二岡会館が併設されています。

⑩ 見晴坂

長い階段を上がっていくと、見晴らしの良い景色を楽しむことができます。緑豊かで空気が澄んだ場所です。トレーニングや運動がてら景色を愉しんでいる方もいるようです。

LOCATION



■周辺環境充実ながら 静かな暮らしが可能

建物が密集して建っていないため
開放感があり、明るい住宅になります。
好天の際にはより一層抜け感のある雰囲気。
こだわりを詰め合わせた住宅の実現が可能です。

また周辺環境も飲食店など充実しているため、
休日も時間を持て余すことはありません。



PLANNING

REFERENCE

PLAN.1

4LDK+SIC+PANTRY

土地面積 140.01㎡

建物面積 97.30㎡

(1階 50.10㎡/2階 47.20㎡)

例えば・・・こんなプランが入ります！



= POINT! =

①.対面キッチンリビング

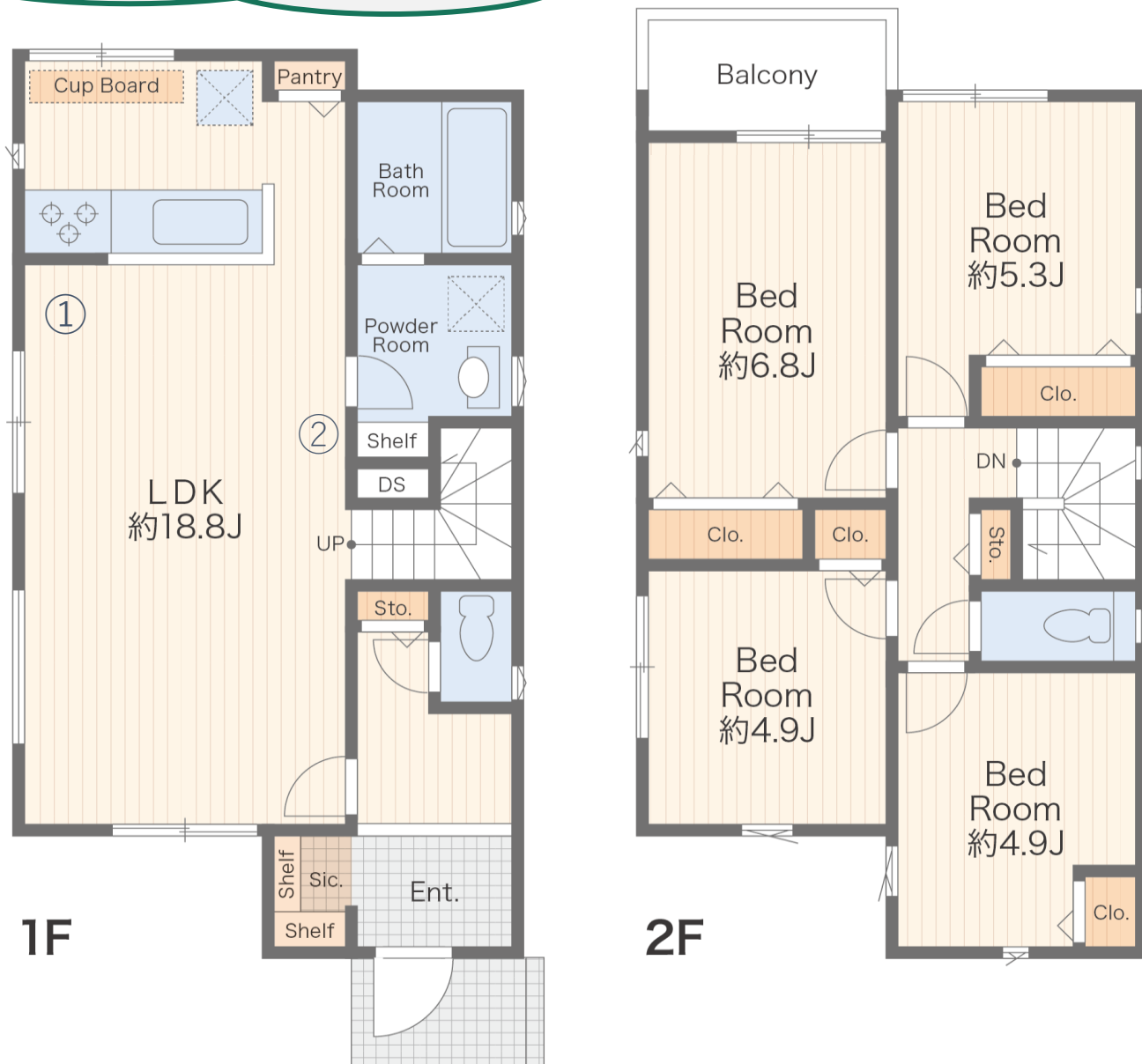
住宅で過ごす時間の大半はリビングで過ごしますよね。キッチンより全体を見渡せると小さなお子様やご高齢の方との暮らしももっと安心なものに。

②.浴室収納も完備

あったら良いなを叶えます。案外ない浴室脱衣所の収納。タオル類はもちろんのこと、洗剤類のストック置き場にも便利。

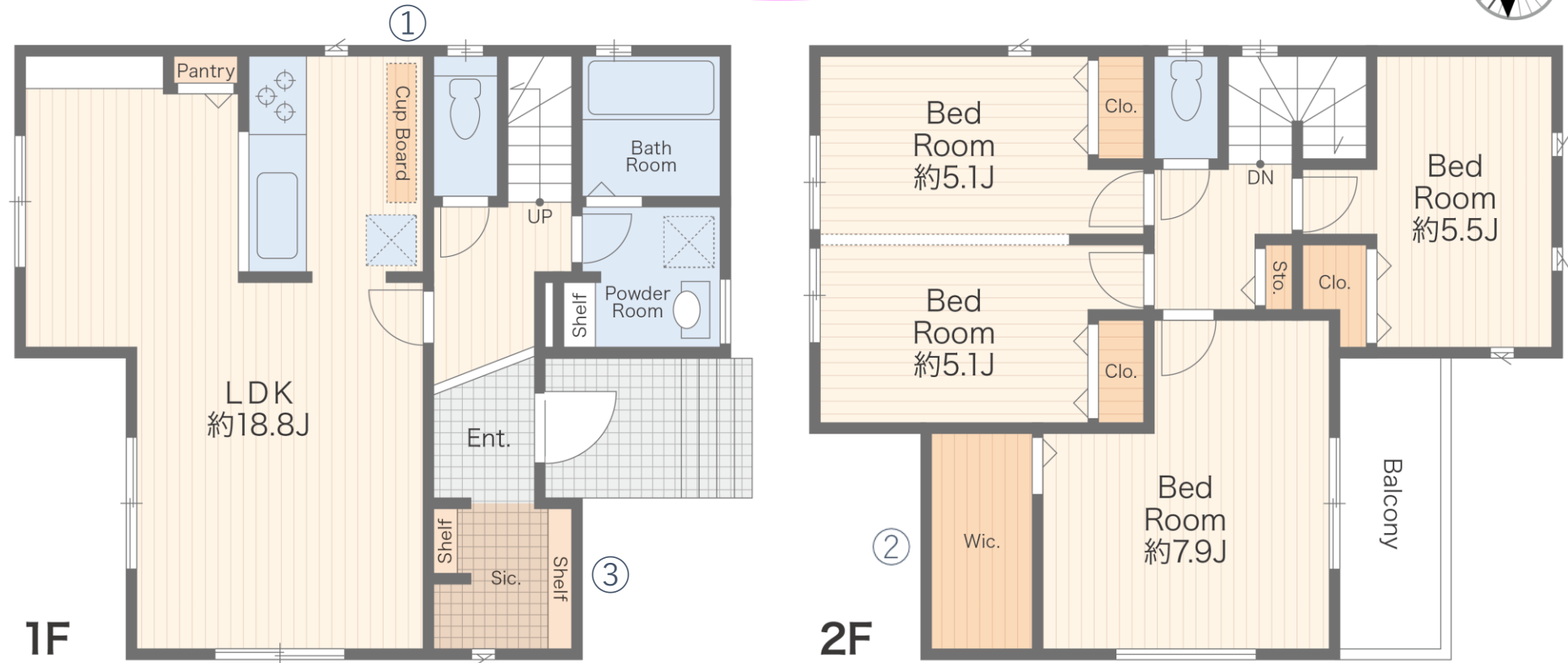
③.全室収納完備

おうちがスッキリ片づきたいもの。建新の住宅は収納豊富。すべてのお部屋に便利な収納を完備いたしました。



PLANNING

例えば・・・こんなプランが入ります！



= POINT! =

①. カップボード完備

住宅の雰囲気に合わせたカップボードを完備いたしました。
食器や調理器具の収納に活用すればキッチン周りがスッキリします。

②. 主寝室にはWICを

季節ものの衣類や季節家電の収納、お洋服はもちろん置き場に困るボードゲームや趣味用品も置ける便利なスペースを完備。

③. 大容量のSIC完備

四季折々で履物は変化しますよね。靴はもちろんおもちゃやベビーカーの収納にも便利、帽子や靴を置いても◎また自転車の置き場にも良いですよ。

REFERENCE

PLAN.2

4LDK+WIC+SIC+PANTRY

土地面積 140.01㎡

建物面積 103.09㎡

(1階 54.24㎡/2階 52.58㎡)

OUTLINE



- 所在／三浦郡葉山町一色698-1（住居表示）三浦郡葉山町一色字日影698番1（地番）
- アクセス／京浜急行電鉄逗子線「逗子・葉山」駅 バス13分/バス停「一色住宅」停歩2分
JR横須賀線「逗子」駅 バス21分/バス停「一色住宅」停歩2分
- 土地権利／所有権 ■地目／宅地 ■都市計画／市街化区域 ■用途地域／第一種低層住居専用地域
- 建ぺい率／40% ■容積率／80%
- 接道／北東公道・接道約13.0m/幅員約5.0m
- 設備／東京電力・都市ガス・公営水道・公共下水
- 現況／更地 ■引渡／要相談

