

An architectural rendering of four modern, multi-story houses with light-colored facades and dark roofs. The houses are arranged in a row, with varying heights and window placements. A green dashed line with square markers forms a decorative border around the central text. The background is a bright blue sky with scattered white clouds, and the foreground shows a green lawn and a dark asphalt driveway.

横浜市戸塚区  
平戸町4期

Concept Book

出会ったすべての人に、出会ったすべての土地で、建新の企画力・技術力を生かし、ほかにないものを創り出し高品質の建物を低価格で提供し、最高の暮らしを一生送ってもらう。これが私たちの喜びです。

## ALL WIN

～ 関わる全ての人を幸せにするお家 ～

仕事に、家事に、育児にと日々を慌ただしく過ごしていく中でも大事にしたい家族との時間。家族の時間だけはふっと息をはいてリラックスできる時間を過ごしたいと思う方は多いのではないのでしょうか。当物件は、ちょっとした家族の時間も大切にでき、かつ、暮らしにふっと息をつけるような技を詰め込んだお家をつくりました。

休日に広々と遊べる公園や徒歩圏内に小中学校など  
住環境が整った子育てに優しい地域



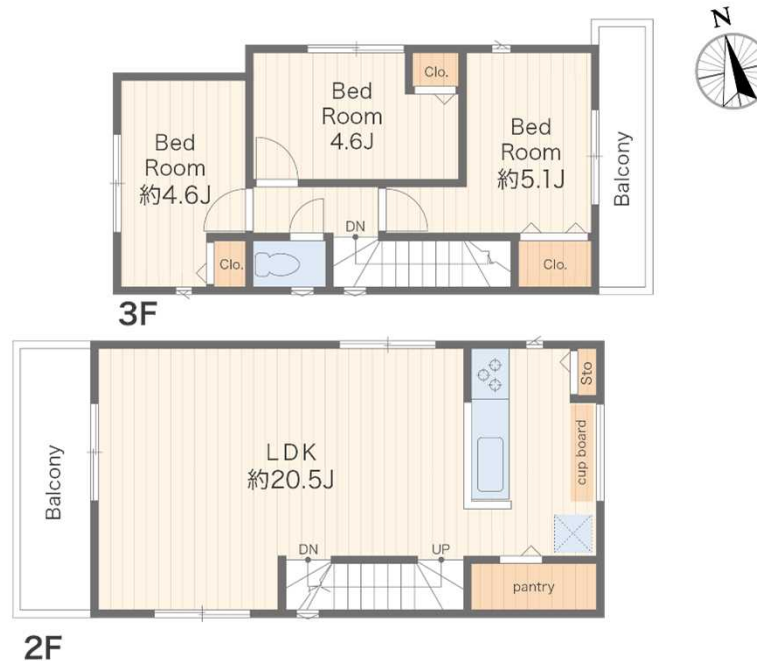
- 横浜市立平戸小学校 徒歩9分
- 横浜市立平戸町中学校 徒歩12分
- オリンピック東戸塚店 徒歩10分
- イオンスタイル東戸塚 徒歩8分
- ノジマ東戸塚西口プラザ店 徒歩16分
- 平戸みはらし公園 徒歩9分
- おおくぼ総合内科クリニック 徒歩15分

## イチオシPOINT

湘南新宿ライン・横須賀線の利用ができるJR「東戸塚」駅まで徒歩11分  
商業施設や食事、病院等すべて徒歩圏内にあり非常に便利な場所です

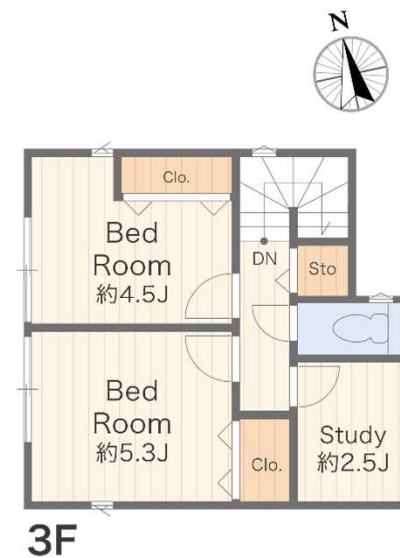
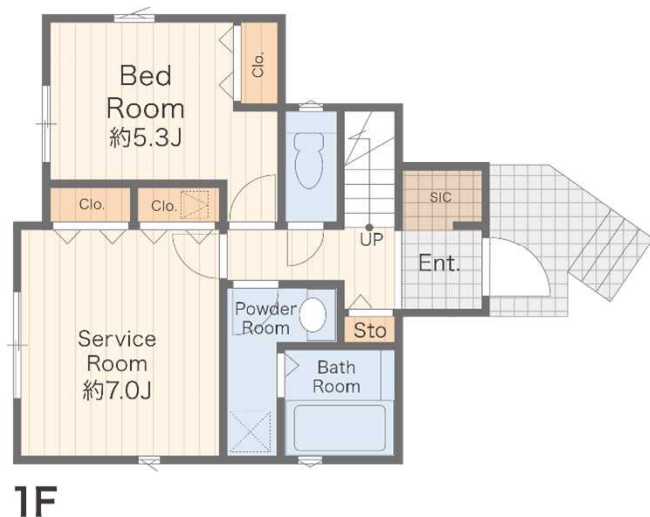
# Planning

## 3号棟



1階主寝室7.5帖にウォークインクローゼット、2階キッチンにはパントリーなど豊富な収納♪リビング階段を採用し、無駄な廊下を無くし、広々設計！

## 4号棟



2階LDK20帖以上あり、日当たり・眺望良好！  
リビングイン階段・対面キッチンで家族とのコミュニケーションを絶やしません！

# Equipment

※イメージ写真になります



## 快適な暮らしを導くおすすめポイント

日々の暮らしの中で「あったらいいな」「こうだったらな」という気持ちは生活すればするほど出てくるものです。

そんな「あったらいいな」を叶えた、快適なお家、  
長く住み続けたいと思う住まいをご提案させていただきます。

### 食洗器付きキッチン



食後の家族のリラックスタイムを十分に味わいたいと思う方も多いはず。そんな声におこたえして家事負担を軽減する食洗機を備え付けました。

### レストルーム



防汚効果のあるクリーン樹脂を採用♪苦手なお掃除も楽々  
TOTOのトルネード洗浄機能が少ない水で洗浄してくれるので  
節水効果もありお財布にも優しい

### 浴室乾燥機付バスルーム



友達と遊んでいっぱい汗をかいた日も、部活で頑張った日も  
天気左右されずお洗濯することができます。



# Outline

- 所在／横浜市平戸町605-2, 4, 5, 7（地番） ■販売棟数／全2棟 ■土地権利／所有権
- 地目／宅地 ■都市計画／市街化区域 ■用途地域／準住居地域
- その他法令制限／準防火地域・第4種高度地区 ■建ぺい率／60% ■容積率／200%
- 構造／木造2階建 ■駐車場／有（1台分） ■接道／東側約4.0mに約5.4m接する。
- 現況／建築中 ■完成／2024年3月末予定 ■引渡／相談 ■設備／東京電力・都市ガス・公営水道・公共下水
- 備考／完成物件は契約後3週間以内の決済が基本条件となります。

土地面積に関しては机上分筆の為、多少増減がある場合があります。（増減精算は致しません）

電波障害によるケーブルテレビ、共通アンテナ申込はお客様負担となります。

住宅ローン減税ご利用の場合における住宅省エネルギー性能証明書取得費用は132,000円（税込）となります。

フラット35ご利用の場合における適合証明書取得費用は132,000円（税込）となります。

図面と現況が異なる場合は現況を優先とさせていただきます。

