

海老名市門沢橋2丁目
CONCEPT BOOK

株式会社 建新

逗子店

046-872-2222



海老名市門沢橋 2丁目 周辺マップ



1.【JR門沢橋駅】徒歩1分（約80m）

駅から徒歩約5分に海老名市立有馬図書館があります。図書エリアはウッド調の落ち着いた雰囲気です。自動貸出機、自動返却口で手軽にお好みの本を楽しむことができます。また、キッズテントや学習室が完備されているため、大人から子どもまで幅広い年代の方が利用できます。

2.【相模みのり幼稚園】車9分（約2,600m）

「丈夫な体にやさしい心を持つ子どもの育成」を目標とし、専門施設・インストラクターによる体操教室、水泳教室を年間通してカリキュラムに組み込み保育に励んでいます。早朝保育は7：30から、保育終了後は18：30まで預けることができるため働くご両親にも安心です。

3.【海老名市立門沢橋小学校】徒歩5分（約350m）

「正しく 豊かに たくましく 誇らしく」を教育目標に掲げています。慣れるまでお子様の通学は心配ですが、徒歩5分の距離にあるため心配も低減されそうです。2023年4月時点での生徒数476人です。

4.【海老名市立有馬中学校】徒歩32分（約2,300m）

一人ひとりが生涯にわたって豊かな人生を送るために、自ら学び、自己の人格を磨き、仲間と関わる中で心身を高め合う学校「たくましく しなやかな人に」を学校目標としています。

5.【ビバモール厚木南インター店】車7分（約2,100m）

ビバホーム、ロピア、クリエイトSD、セリア、しまむらなどの専門店が多数入っている大型ショッピングセンター。駐車場は平置きと立体駐車場があります。資材館は午前6：30から、スーパーなどが入っている生活館は10：00から営業しています。

6.【セブンイレブン海老名門沢橋店】徒歩3分（約180m）

業界店舗数1位のセブンイレブンは冷凍食品のプライベートブランドが豊富です。ダイソーの商品も取り扱っているので便利です♪ 駐車場も約20台駐車可能な広い敷地のコンビニです。

7.【海老名あおばクリニック】徒歩18分（約1,300m）

循環器、呼吸器、消化器の病気の診療を中心に行っています。内科では発熱外来も行っているため急な発熱時にも電話にて予約ができます。休診日：終日（日・祝）、午後（木・土）

8.【門沢橋第一児童公園】徒歩3分（約230m）

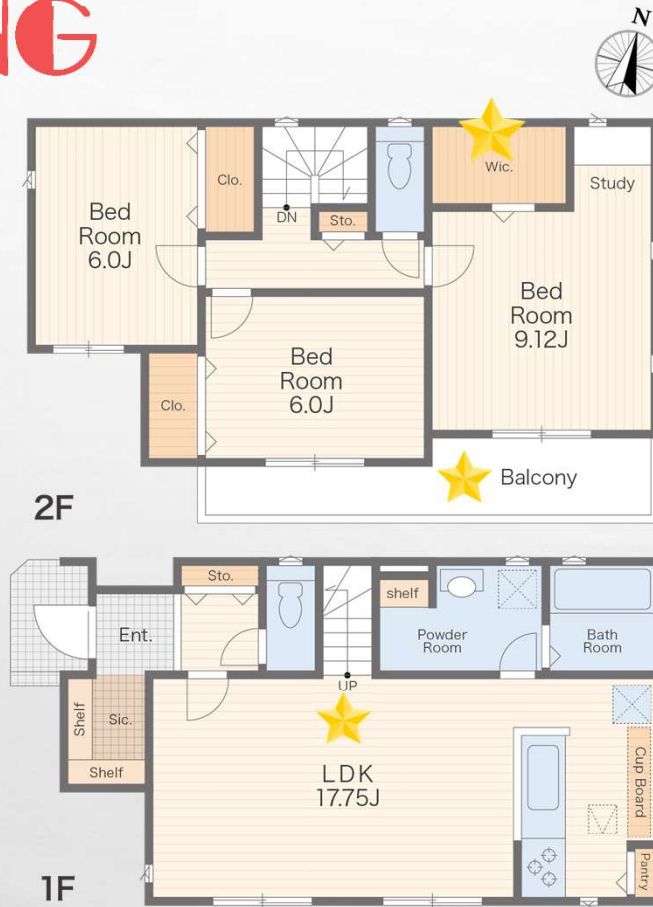
海老名市にある住宅街の十分な広さの公園です。公園の設備には水飲み・手洗い場があります。遊び場には砂場、複合遊具ブランコすべり台鉄棒があります。また、門沢橋第一児童公園は広域避難場所に指定されています。

LIFE INFORMATION



PLANNING

前面道路が広いので
ラクラク駐車できるのも
いいですね!!



☀️南向きワイドバルコニー☀️

陽当り良好で開放感もあり、溜まってしまった洗濯物もすぐ乾きそうです!

🚪主寝室には大きめWIC🚪

季節ものの衣類や季節家電の収納、お洋服はもちろん置き場に困るボードゲームや趣味用品も置ける便利なスペースです!!

🍴約17.75帖の広々としたリビング🍴

キッチンからリビングを一望できるため、料理中でも家族の様子を見守ることができます。約17.75Jの広々としたリビングのため、家具選びも一段と楽しくなること間違いなしです!



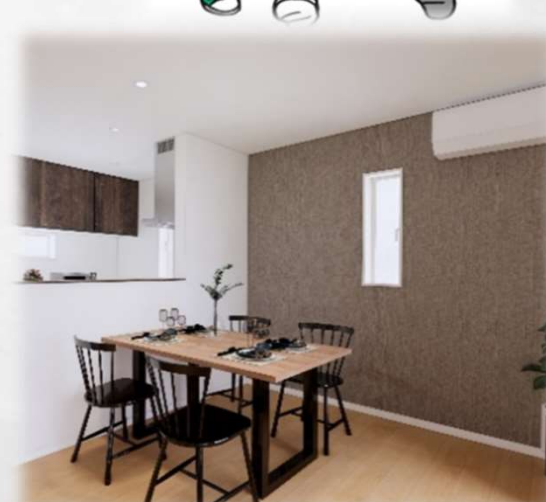
浴室乾燥機

友達と遊んでいっぱい汗をかいた日も、部活で頑張った日も天気によらずお洗濯することができます。



対面式キッチン

料理をしながら、リビングを見渡すことができる対面システムキッチン勉強する姿やテレビをみて笑う姿を見ながらする料理は幸せのスパイスが料理に入って、より食事の時間が楽しくなるかもしれません。



食洗器付きキッチン

食後の家族のリラックスタイムを十分に味わいたいと思う方も多いはず。そんな声におこたえして家事負担を軽減する食洗機を備え付けました。



快適な暮らしを導くおすすめポイント

日々の暮らしの中で「あったらいいな」「こうだったらな」という気持ちは生活すればするほど出てくるものです。そんな「あったらいいな」を叶えた、快適なお家、永く住み続けたいと思う住まいをご提案させていただきます。

■所在／海老名市門沢橋2丁目4番17号(住居表示) 海老名市門沢橋2丁目1116番4(地番)

■販売棟数／全1棟 ■土地権利／所有権 ■地目／宅地

■都市計画／市街化区域 ■用途地域／第一種住居地域

■その他法令制限／準防火地域・景観法・都市再生特別措置法

■建ぺい率／60% ■容積率／200% ■構造／木造2階建

■駐車場／有(1台分) ■接道／西側約7.2M公道に10.9M, 南側約22.4M公道に約6.8M接する。

■私道負担・持分／無 ■現況／完成済 ■完成／2024年1月下旬 ■引渡／相談

■設備／東京電力・プロパンガス・公営水道・公共下水

■備考／※完成物件は契約後3週間以内の決済が基本条件となります。

※電波障害によるケーブルテレビ、共聴アンテナ申込はお客様負担となります。

※住宅ローン減税ご利用の場合における住宅省エネルギー性能証明書取得費用は55,000円(税込)となります。

※フラット35ご利用の場合における適合証明書取得費用は132,000円(税込)となります。

※図面と現況が異なる場合は現況を優先とさせていただきます。



〈イメージ写真：キッチン〉



〈イメージ写真：浴室〉



〈イメージ写真：リビング〉