

# Concept Book

～新築戸建：稲城市平尾1丁目～

株式会社建新 港北店





出会ったすべての人に、出会ったすべての土地で、建新の企画力・技術力を生かし、ほかにないものを創り出し高品質の建物を低価格で提供し、最高の暮らしを一生送ってもらう。これが私たちの喜びです。

## ALL WIN

～ 関わる全ての人を幸せにするお家 ～

仕事に、家事に、育児にと日々を慌ただしく過ごしていく中でも大事にしたい家族との時間。家族の時間だけはふっと息をはいてリラックスできる時間を過ごしたいと思う方は多いのではないのでしょうか。当物件は、ちょっとした家族の時間も大切にでき、かつ、暮らしにふっと息をつけるような技を詰め込んだお家をつくりました。

## Station Information

- 小田急小田原線「新百合ヶ丘」駅バス6分「台原」停歩4分

ロマンスカー・快速急行・急行・通勤急行・準急・通勤準急の停車駅で、新宿まで約23分でアクセス可能です(快速急行利用時)！

バスターミナルからは多くのバスが行き交っているため、長い時間外で待つことも少なく、電車・バスあわせて利便性が高いです💡

## School Information

- 平尾小学校・・・約700m(徒歩約9分)
- 第二中学校・・・1400m(徒歩約18分)

## Life Information

- 平尾平和児童公園・・・約170m(徒歩約3分)

長い坂道を登ると現れる公園です。公園内には遊具はなく、ひと休みできるベンチと様々な種類の木があります🌳  
季節によって姿を変える自然を観察したり、落ち葉や花びらを拾ったり、様々な自然遊びが楽しめます。

- ドラッグセイムス 稲城平尾店・・・約290m(徒歩約4分)

毎日通うわけではないですが、近くにないと困るのがドラッグストア。

日用品を切らしてしまったときや、体調不良で薬を買いたい…なんて時に近くにあったら安心ですよ☺

- ローソン 稲城平尾一丁目店・・・約400m(徒歩約5分)

家の近くに絶対欲しいコンビニが徒歩5分！お風呂上がりにアイスが食べたくなった時や、小腹がすいたときなど、ためらいなく行ける距離なのが嬉しいです。

- 平尾近隣公園・・・約500m(徒歩約7分)

こちらの公園は、平尾地区で最も広い公園です。遊具エリアや自然エリア、グラウンドなどがあり、様々な用途で楽しむことができます。目玉遊具の複合遊具があり、何度も遊んでしまう楽しさで溢れています☺





### ~Pantry~

セールでたくさん買い溜めしても安心！  
ゆとりのあるPantryで、災害用の食品も家族分備えておけます😊

### ~WIC~

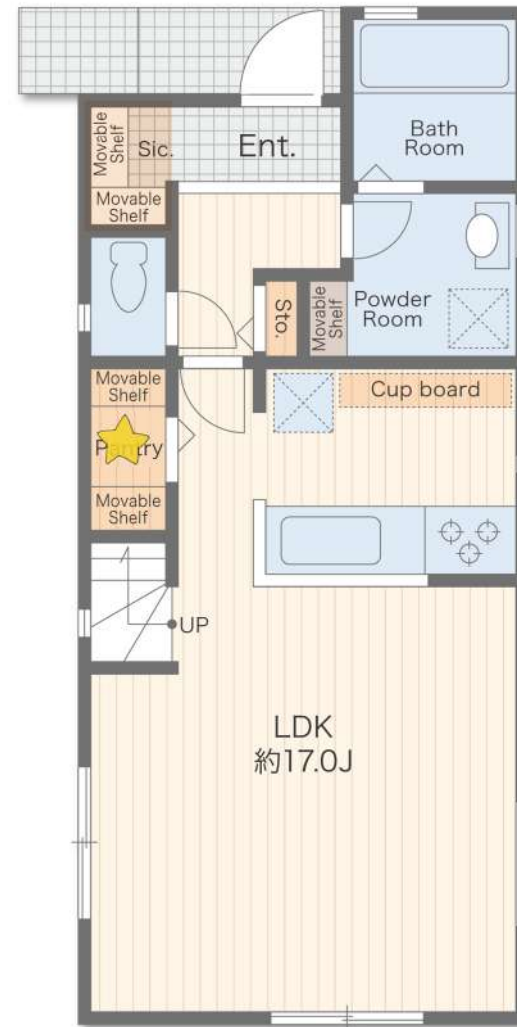
WICは服や嗜好品、ダウンや厚手のお布団などの季節の物まで収納可能！キャリーケースなどの収納も困りません。

### ~書斎~

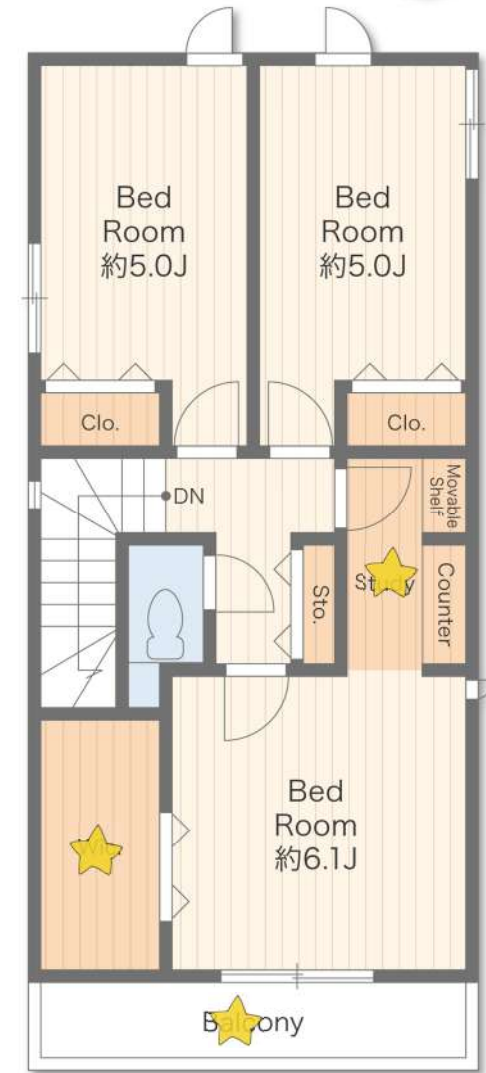
家族と過ごす毎日の中で、  
たまに1人でゆったりしたいときにおすすめのスペースです。  
読書や裁縫など、趣味の時間をお楽しみください♪

### ~南側バルコニー~

家族の布団を干せる広さです！  
南側に面しているため、日当たり良好で、太陽の光をたくさん浴びることができます☀️



1F



2F

土地面積：98.75㎡(29.87坪) 建物面積：88.81㎡(1F：45.13㎡・2F：43.68㎡)



### ~SIC~

SICでは、靴が好きな人は方は拘りの空間を作れる広さです。  
ベビーカーの収納にも困りません☺

### ~Powder Room~

Powder Roomに収納棚を設けました！  
収納に困りがちなタオルや洗剤もスッキリ収納。

### ~Storage~

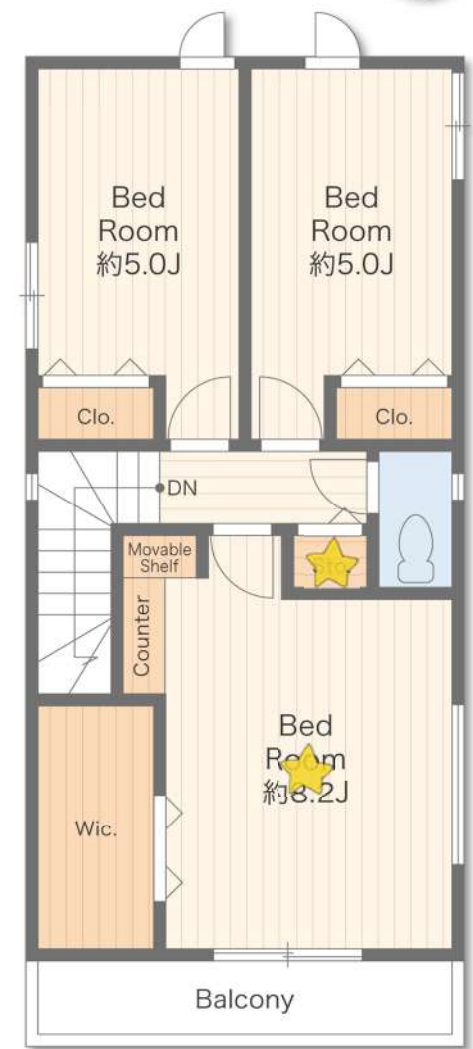
廊下に設けられた収納は、あったら嬉しい収納です。  
掃除機などの掃除用具はここに収納し、いつでも綺麗な空間を。

### ~Bedroom~

約8.2Jの主寝室は、ダブルベッドを置いてもゆとりがある広さ  
です。収納はWICにお任せ！カウンタースペースでは、  
簡単な作業をするのにおすすめです。



1F



2F

土地面積：96.14㎡(29.08坪) 建物面積：88.81㎡(1F：45.13㎡・2F：43.68㎡)



## Planning-No.2 <3LDK+WIC+SIC+PANTRY>




*Living*



*Kitchen*



*Bathroom*

 ~ 「あったらいいな」 「こんな感じだったらいいな」 を叶える快適なお住まいをご提案いたします～



*SIC*



*Powder Room*

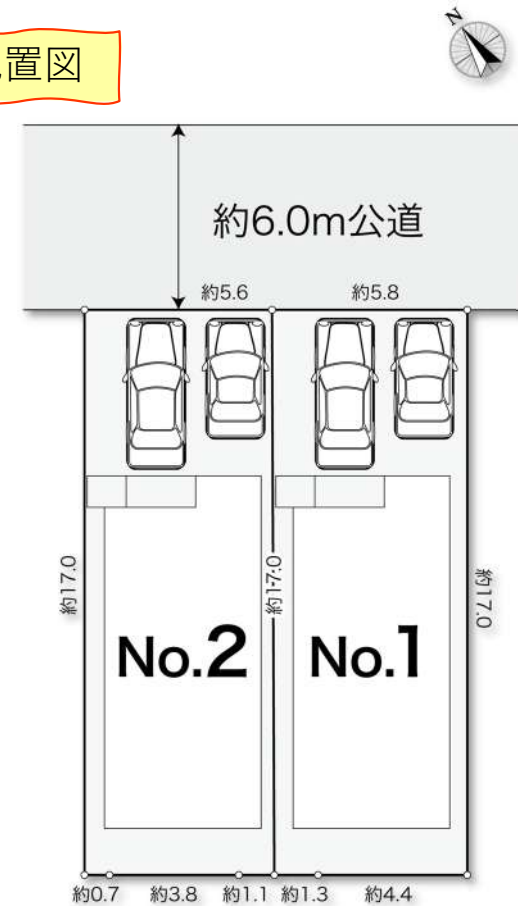


*Bedroom*

※上記はイメージ写真であり実物とは異なります。



配置図



前面道路  
広々約6m!

- 所在/東京都稲城市平尾1丁目18番7 (住居表示) 東京都稲城市平尾1丁目18番7 (地番) ■販売棟数/全2棟 ■土地権利/所有権 ■地目/宅地
- 都市計画/市街化区域 ■用途地域/第一種低層住居専用地域 ■その他法令制限/準防火地域・第1種高度地区 ■建ぺい率/50%
- 容積率/100% ■構造/木造2階建 ■駐車場/有 (各2台分) ■接道/No.1:北東側公道約6mに約5.8m接道・No.2:北東側公道約6mに約5.6m接道
- 現況/建築中 ■完成/2024年2月下旬予定 ■引渡/相談 ■設備/東京電力・都市ガス・公営水道・公共下水
- 備考/※完成物件は契約後3週間以内の決済が基本条件となります。

※電波障害によるケーブルテレビ、共聴アンテナ申込はお客様負担となります。

※住宅ローン減税ご利用の場合における住宅省エネルギー性能証明書取得費用は132,000円 (税込) となります。

※フラット35ご利用の場合における適合証明書取得費用は77,000円 (税込) となります。