



八王子市山田町1期 Concept Book



相模原市南区相模大野 3丁目16-15
相模大野スカイビル 3F



042-702-9722



sagamiono@kensin-inc.com



<https://www.kensin-inc.com/company/>



株式会社 建新

CRAFT THE

暮らしにふと息をつける
技をつめこみました

出会ったすべての人に、出会ったすべての土地で、建新の企画力・技術力を生かし、ほかにないものを創り出し高品質の建物を低価格で提供し、最高の暮らしを一生送ってもらう。これが私たちの喜びです。

ALL WIN

～ 関わる全ての人を幸せにするお家 ～

仕事に、家事に、育児にと日々を慌ただしく過ごしていく中でも大事にしたい家族との時間。家族の時間だけはふっと息をはいてリラックスできる時間を過ごしたいと思う方は多いのではないのでしょうか。当物件は、ちょっとした家族の時間も大切にでき、かつ、暮らしにふっと息をつけるような技を詰め込んだお家をつくりました。

閑静で子育てに優しい住宅街



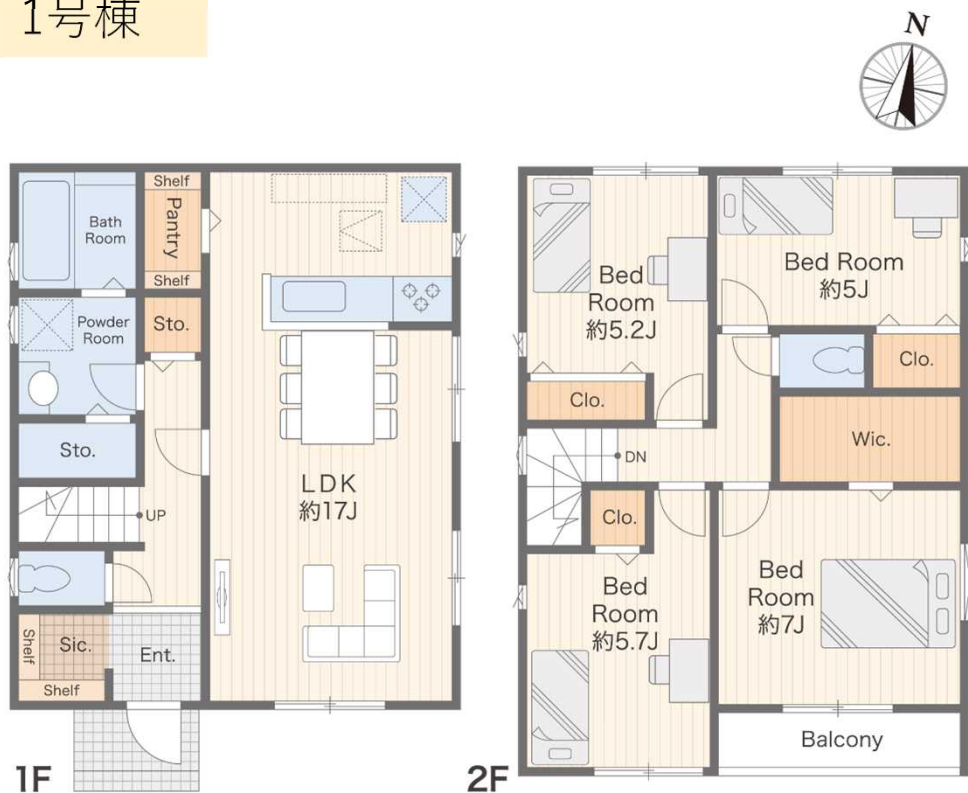
- 八王子市立山田小学校 徒歩9分
- 八王子市立第七中学校 徒歩15分
- 京王ストアめじろ台店 徒歩15分
- セブンイレブン京王山田駅前店 徒歩8分
- めじろ台東公園 徒歩2分
- 聖パウロ病院 徒歩7分
- 多摩養育園光明第五保育園 徒歩3分

イチオシPOINT

最寄駅がめじろ台駅、山田駅の2つ利用可能！
乗り換えなしで約45分で新宿駅にアクセスでき、横浜駅までは約60分！
周辺にはスーパー・コンビニがあり、日々のお買い物に便利です

Planning

1号棟



2号棟

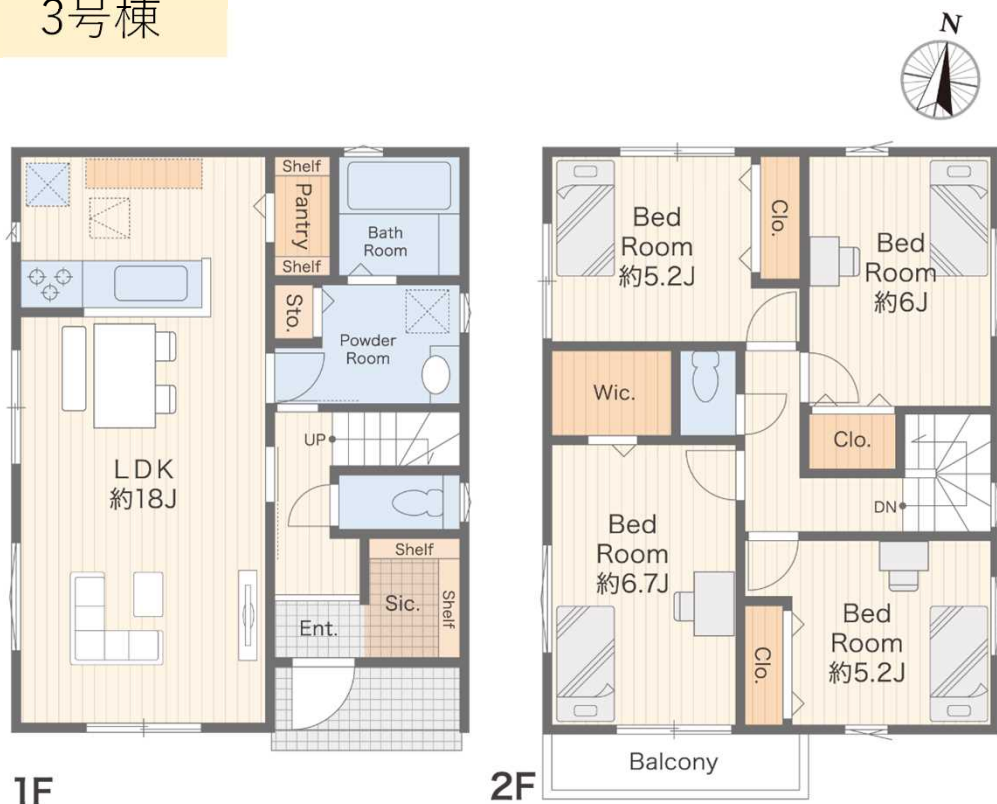


POINT

17帖の広々としたリビングに南からの暖かい陽が差し込み、日中は照明を点けなくても部屋が明るくゆったり過ごせます

Planning

3号棟



💡 POINT

ベビーカー、ゴルフバック等の大きな荷物を
収納できるシューズインクローク
好みに合わせて棚板の付け替えが可能！

4号棟

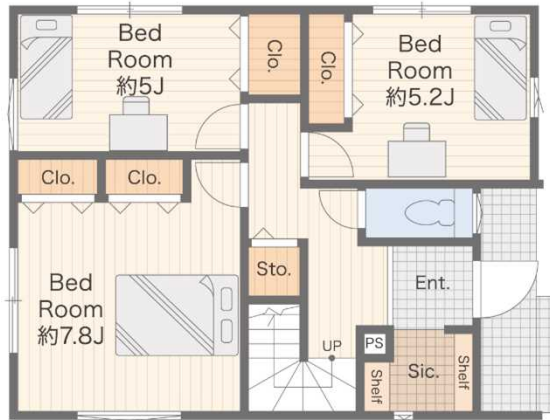


💡 POINT

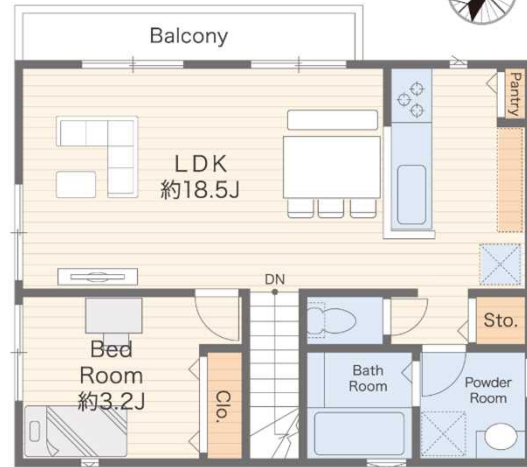
1階リビングから2階へ繋がるリビングイン階段で、
家事をしながらでも家族とのコミュニケーション
を絶やしません

Planning

5号棟



1F



2F

POINT

18.5帖の開放感がある2階リビングで風通し・陽当り◎
リビングイン階段&対面キッチンで家族とのコミュニケーションも増えていきます

6号棟



1F



2F

POINT

2階のウォークインクローゼットにはかさばりやすい
コートや季節に応じた服、お子様のおもちゃなど多種多
様な使い方が叶います。

Equipment



快適な暮らしを導くおすすめポイント

日々の暮らしの中で「あったらいいな」「こうだったらな」という気持ちは生活すればするほど出てくるものです。

そんな「あったらいいな」を叶えた、快適なお家、
永く住み続けたいと思う住まいをご提案させていただきます。

食洗器付きキッチン



食後の家族のリラックスタイムを十分に味わいたいと思う方も多いはず。そんな声におこたえして家事負担を軽減する食洗機を備え付けました。

レストルーム



防汚効果のあるクリーン樹脂を採用♪苦手なお掃除も楽々
TOTOのトルネード洗浄機能が少ない水で洗浄してくれるので
節水効果もありお財布にも優しい

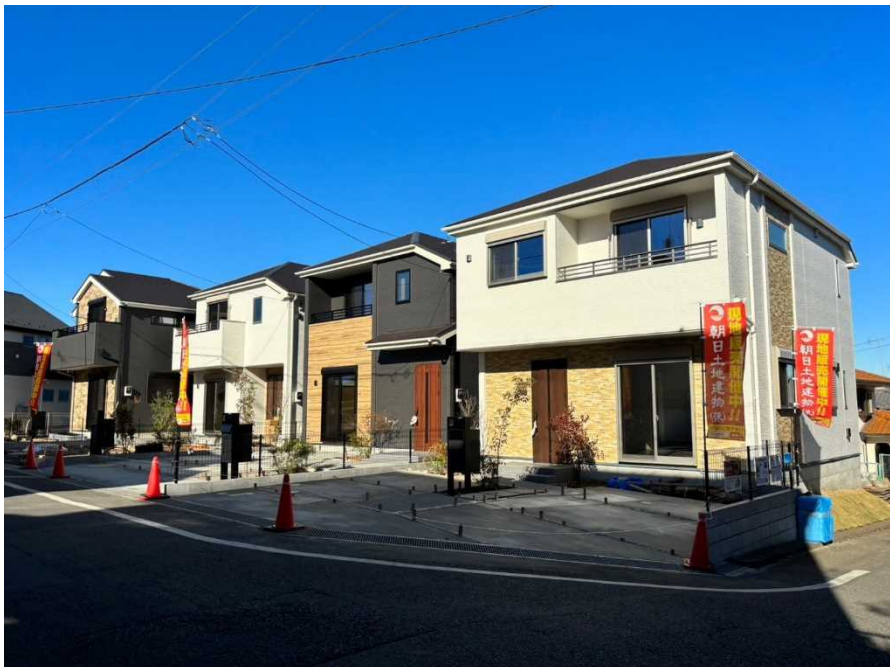
浴室乾燥機付バスルーム



友達と遊んでいっぱい汗をかいた日も、部活で頑張った日も
天気にも左右されずお洗濯することができます。



Outline



《リビングダイニング》



《2階居室》



《洗面所》



《バルコニー》

- 所在／八王子市山田町16 7 7-13（住居表示）八王子市山田町16 7 7-13、他（地番） ■販売棟数／全4 棟 ■土地権利／所有権 ■地目／宅地
- 都市計画／市街化区域 ■用途地域／第一種低層住居専用地域 ■その他法令制限／準防火地域・第1種高度地区 ■建ぺい率／5 0% ■容積率／10 0%
- 構造／木造2階建 ■駐車場／有 ■接道／No.1：南側公道約6.0 mに約4.2m接道・東側公道6.0 mに約13.5m接道・No.3：南側公道約6.0 mに約7.5m接道
No.4：南側公道約6.0 mに約4.8 m接道・No.5：東側公道約6.0 mに約4.3m接道・No.6：東側公道約6.0 mに約3.6 m接道
- 現況／完成済 ■完成／2023年11月完成済 ■引渡／相談 ■設備／東京電力・都市ガス・公営水道・公共下水
- 備考／※完成物件は契約後3週間以内の決済が基本条件となります。※土地面積に関しては机上分筆の為、多少増減がある場合があります。（増減精算は致しません）※電波障害によるケーブルテレビ、共通アンテナ申込はお客様負担となります。