



# Concept Book

～新築戸建：座間市栗原中央1丁目～

株式会社建新 港北店



出会ったすべての人に、出会ったすべての土地で、建新の企画力・技術力を生かし、ほかにないものを創り出し高品質の建物を低価格で提供し、最高の暮らしを一生送ってもらう。これが私たちの喜びです。

## ALL WIN

～ 関わる全ての人を幸せにするお家 ～

仕事に、家事に、育児にと日々を慌ただしく過ごしていく中でも大事にしたい家族との時間。家族の時間だけはふっと息をはいてリラックスできる時間を過ごしたいと思う方は多いのではないのでしょうか。当物件は、ちょっとした家族の時間も大切にでき、かつ、暮らしにふっと息をつけるような技を詰め込んだお家をつくりました。

# Access Map



## Life Information 周辺には公園がたくさんあります！

### ■ 緑ヶ丘第三公園・・・約260m(徒歩約4分)

公園その1は、住宅地の中にある広めの公園です。赤ちゃんはあんよの練習、小さなお子様は低めのブランコでゆらゆら。日中は近所の方々にぎわっており、お友達もできそうです☺

### ■ 芹沢公園・・・約950m(徒歩約12分)

公園その2は、かながわの公園50選にも選ばれている、駐車場約150台完備のとても大きな公園です。いくつかの広場に分かれていて、1日じゃとても遊びきれない広さです！長～い滑り台や全面人工芝のファミリーコートなどがあり、1日中遊んでいるとへとへとになってしまいます🏐  
遊び疲れた時には、森林浴をしながらのんびりするのもいいですね🌲

### ■ ローソン 座間栗原北・・・約240m(徒歩約3分)

家の近くに絶対欲しいコンビニが徒歩3分！お風呂上がりにアイスが食べたくなった時や、小腹がすいたときなど、ためらいなく行ける距離なのが嬉しいです。

## Station Information

- 小田急小田原線「相武台前」駅バス5分  
「北向庚申前」停歩2分

乗車時間5分かつバス停から徒歩2分、計7分という短さです。雨の日や荷物の多い日でも、バス停まで徒歩2分のため、億劫にならずに歩ける距離です☂

## School Information

- 立野台小学校・・・約800m(徒歩約10分)
- 栗原中学校・・・約700m(徒歩約9分)

人気小学校の立野台小学校が学区になります🎵  
小・中学校が徒歩10分圏内のため、お友達とお話しながら歩いているとあっという間にたどり着きますね。





# Plan No.1

## ★Pantry

セールでたくさん  
買い溜めしても安心！  
奥行のあるPantryで、  
災害用の食品も  
家族分備えておけます😊

## ★Powder Room

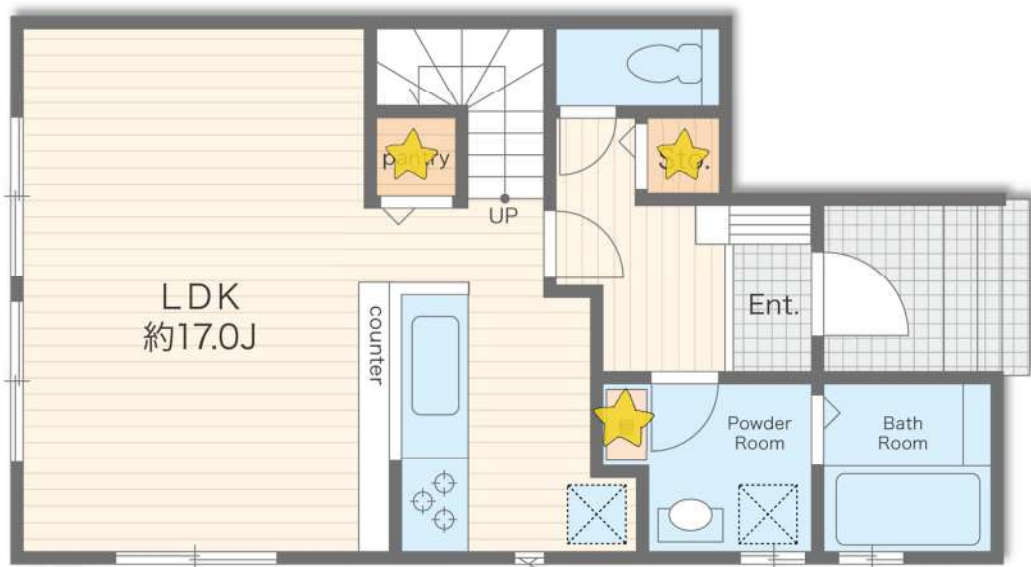
Powder Roomに  
収納棚を設けました！  
収納に困りがちなタオルや  
洗剤もスッキリ収納。

## ★WIC

WICは服や嗜好品、  
ダウンや厚手のお布団など  
の季節の物まで収納可能！  
キャリーケースなどの  
収納も困りません。

## ★Storage

廊下に設けられた収納は、  
あったら嬉しい収納です。  
掃除機などの掃除用具は  
ここに収納し、いつでも  
綺麗な空間を。



1F



2F



土地面積：107.52㎡(32.52坪) 建物面積：96.88㎡(1F：46.37㎡・2F：50.51㎡)



# Plan No.2

## ★Pantry

お子様のおやつや、お父さんのお酒やおつまみなど、毎日の楽しみを収納できるスペースです😊

## ★Storage

LDKにゆったりとした収納スペースを設けました！掃除用具などや日用品はここに収納し、リビングをスタイリッシュに見せることができます。

## ★Counter

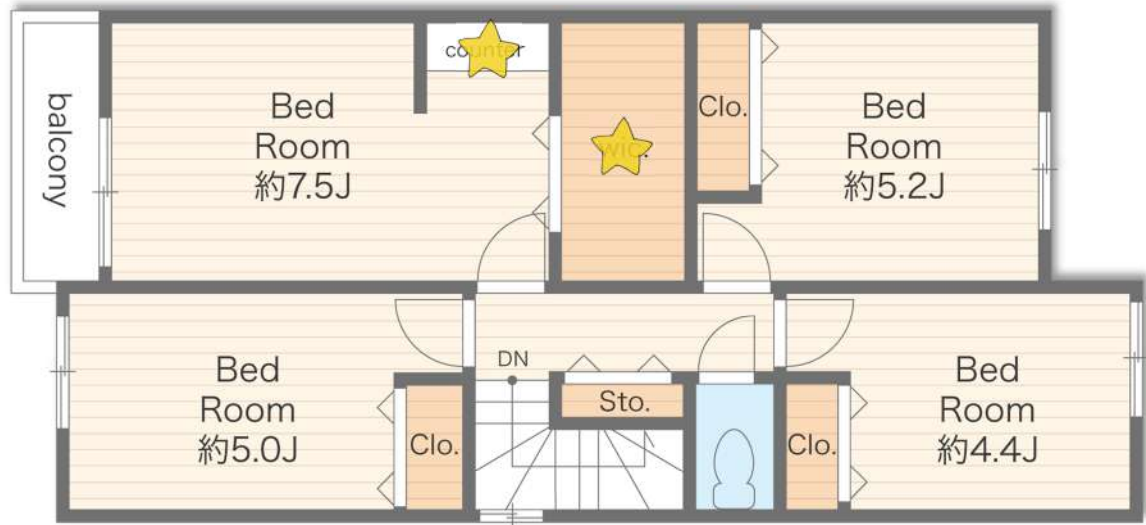
コンセントやLANも設置されているため、PCでお仕事をしたり携帯で映画や動画を見たりと、1人時間も充実です。

## ★WIC

ゴルフバックなどの大きな荷物の収納も心配無用。ついつい物が増えてしまう方でも、WICがあればスッキリ収納！



1F



2F

土地面積：106.64㎡(32.27坪) 建物面積：95.84㎡(1F：44.92㎡・2F：50.92㎡)



*Living*



*Kitchen*



*Bathroom*

🌸 ~ 「あったらいいな」 「こんな感じだったらいいな」 を叶える快適なお住まいをご提案いたします ~



*Bedroom*



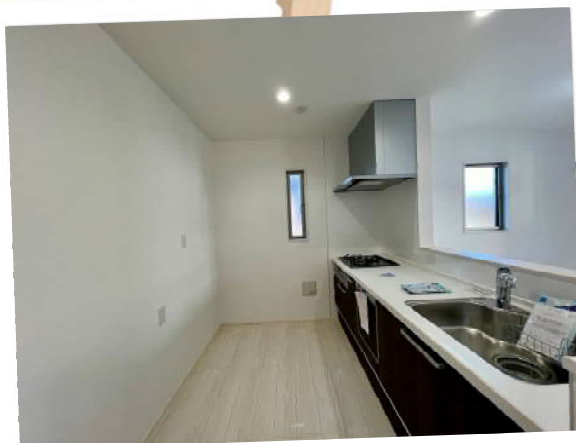
*Powder Room*



*Entrance*



*Living*



*Kitchen*



*Bathroom*

🌿 ~ 「あったらいいな」 「こんな感じだったらいいな」 を叶える快適なお住まいをご提案いたします ~



*Bedroom*



*Counter*



*Entrance*



# 建物外観写真・配置図

## 配置図



カースペース2台確保！  
白で統一された  
スタイリッシュな外観です！



1号棟外観写真



2号棟外観写真

- 所在/座間市栗原中央1丁目（以下未定）（住居表示）座間市栗原中央1丁目1827番地5他4筆（地番） ■販売棟数/全2棟 ■土地権利/所有権
- 地目/宅地 ■都市計画/市街化区域 ■用途地域/第一種低層住居専用地域 ■その他法令制限/法22条区域
- 建ぺい率/50% ■容積率/100% ■構造/木造2階建 ■駐車場/有（2台分）
- 接道/No.1：東側公道約4.0mに約7.2m接道・No.2：東側公道約4.0mに約4.9m接道・北側公道約4.0mに約12.5m接道
- 現況/完成済 ■完成/2023年12月上旬 ■引渡/相談 ■設備/東京電力・集中プロパンガス・公営水道・公共下水
- 備考/※完成物件は契約後3週間以内の決済が基本条件となります。※電波障害によるケーブルテレビ、共聴アンテナ申込はお客様負担となります。
- ※住宅ローン減税ご利用の場合における住宅省エネルギー性能証明書取得費用は55,000円（税込）となります。
- ※フラット35ご利用の場合における適合証明書取得費用は132,000円（税込）となります。