

藤沢市
遠藤2期
CONCEPT BOOK



ACCESS MAP



■ 利便性が高く人気の湘南エリア

辻堂駅付近は都内や横浜へ電車1本でアクセスできる立地と、人気の湘南エリアであり海まで歩いて行けるリゾート感が共存した街です。

そして近年の辻堂駅の魅力といえば、駅前の都会的な雰囲気と利便性の高さです。
このエリアは古くは関東特殊製鋼の本社工場が広がり、「工業地帯」というイメージを持たれていましたが、2002年から始まった北口の再開発事業「湘南C-X（シークロス）」、2011年オープンのテラスモール湘南の誕生によって大きく発展を遂げました。

PICK UP! -テラスモール湘南-



- 藤沢市立滝の沢小学校 徒歩14分 (約1,100M)
- 藤沢市立滝の沢中学校 徒歩8分 (約600M)

- 大庭保育園 徒歩5分 (約400M)
- 東急ストア 徒歩7分 (約500M)
- ハックドラッグ藤沢遠藤店 徒歩5分 (約400M)
- ローソン永山遠藤店 徒歩10分 (約800M)
- ケーキ屋アリスの森 徒歩2分 (約140M)
- ほっともっと藤沢遠藤店 徒歩6分 (約450M)
- 北永山公園 徒歩3分 (約190M)
- 湘南慶育病院 お車7分 (約2,800M)



2011年11月11日にオープンした商業施設です。湘南エリア最大級のショッピングモールで辻堂駅と歩行者デッキで直結しています。天井が高くゆったりとした買い物スペースと、気持ちのいい風を感じることのできるテラスはフードコートから直結。テラスモール湘南は、そこにいるだけで湘南らしさを感じることができることをコンセプトとしています。

● 湘南台駅

藤沢市の北部第一土地区画整理事業に伴い、1966年（昭和41年）11月7日に小田急江ノ島線の新駅として開業されました。小田急江ノ島線の他に相鉄いずみ野線、横浜市営地下鉄ブルーラインの3路線があり、例年の平均乗降者数が8万人ほどを誇る藤沢市のターミナル駅です。

① 藤沢市立滝の沢小学校

新しく開発された街『湘南ライフタウン』に1979年開校。学校周辺は、道路や区画も整備され『いちょう通り』『けやき通り』『かえで通り』の名がつくように四季折々の美しいたたずまいを楽しむことができます。

② 藤沢市立滝の沢中学校

1982年開校。全校生徒約700名と大規模校です。校章の由来は中学校付近にある古木（天然記念物、石川の梅）を図案化したもので、5枚の花びらは1学年、2学年、3学年、保護者、職員をあらわしています。

③ 大庭保育園

大庭保育園入口に園歌の歌詞の「えがおがいっぱい」「ともだちいっぱい」「げんきいっぱい」と刻まれた小さな記念碑があります。歌詞のとおり園内には子ども達の賑やかな声や笑顔がいっぱいです。

④ 東急ストア

営業時間9：00～20：00。942台駐車可能。館内には東急ストア、マクドナルド、ドトールコーヒー、サンドラッグ、キャンドウ、西松屋、ニトリ、しまむら、湘南とうきゅうボウル、コーナンがあります。

⑤ ハックドラッグ藤沢遠藤店

24時間営業。日用品や薬品はもちろんお菓子や食品も豊富に取り揃えています。「お客様の豊かな社会生活と健康な暮らしを提供します」という企業理念を掲げたドラッグストアです。

⑥ ローソン永山遠藤店

CMでおなじみのローソン！果物、日用品や文房具も揃う品数豊富な店舗です。駐車場は5台以上駐車可能、イートインスペースも完備で悠々快適です。

⑦ ケーキ屋アリスの森

営業時間10：00～19：00（月曜日定休）1999年にオープンした手作りフランス菓子のお店です。25種類のカットケーキはどれもこだわりの一品。48種類以上の焼菓子はお気に入りを選んで詰め合わせにもできます。

⑧ ほっともっと藤沢遠藤店

営業時間8：00～23：00。つくりたてのあたたかいお弁当をお届けする持ち帰り弁当チェーンです。定番の「のり弁当」「から揚げ弁当」は、こだわりのつまった人気メニュー。クレジットカード各種電子マネーがご利用可。

⑨ 北永山公園

北永山公園は藤沢市にある住宅街の十分な広さの公園です。昭和後期につくられた第二次ベビーブームのための公園です。公園の設備には水飲み・手洗いががあります。

⑩ 湘南慶育病院

2017年に設立。藤沢市の「健康と文化の森地区」に生まれた湘南慶育病院は、地域医療から質の高いリハビリ・慢性期医療に至るシームレスな医療を提供し、大学との連携による最先端の研究を行っている病院です。

PLANNING

REFERENCE

PLAN.2

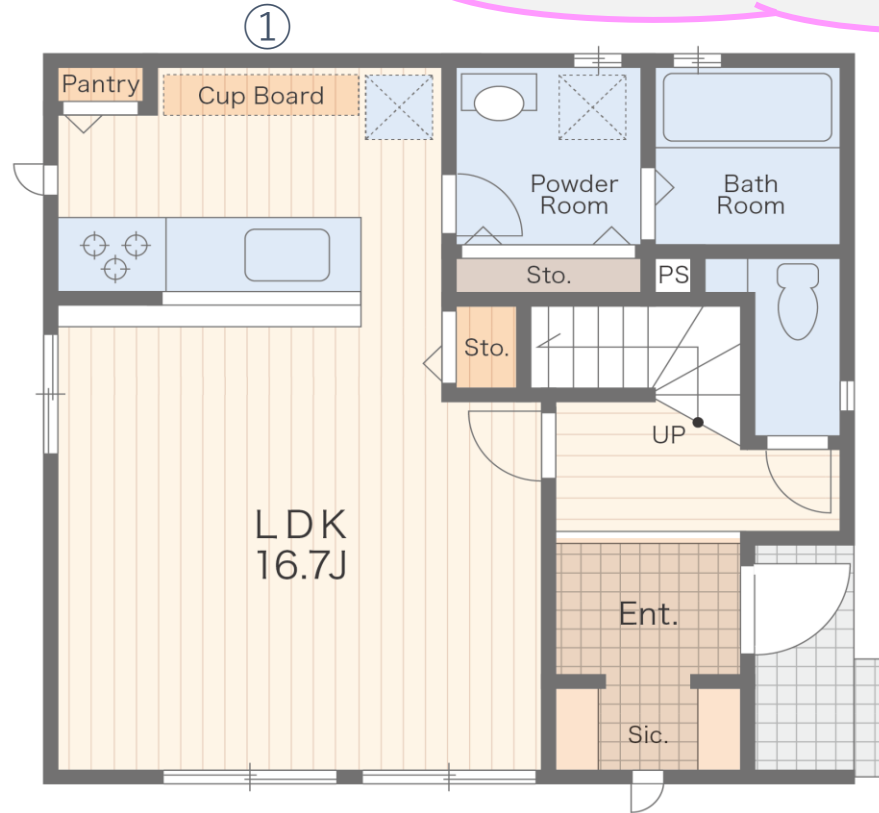
4LDK+WIC+SIC+PANTRY

土地面積 120.01㎡

建物面積 97.29㎡

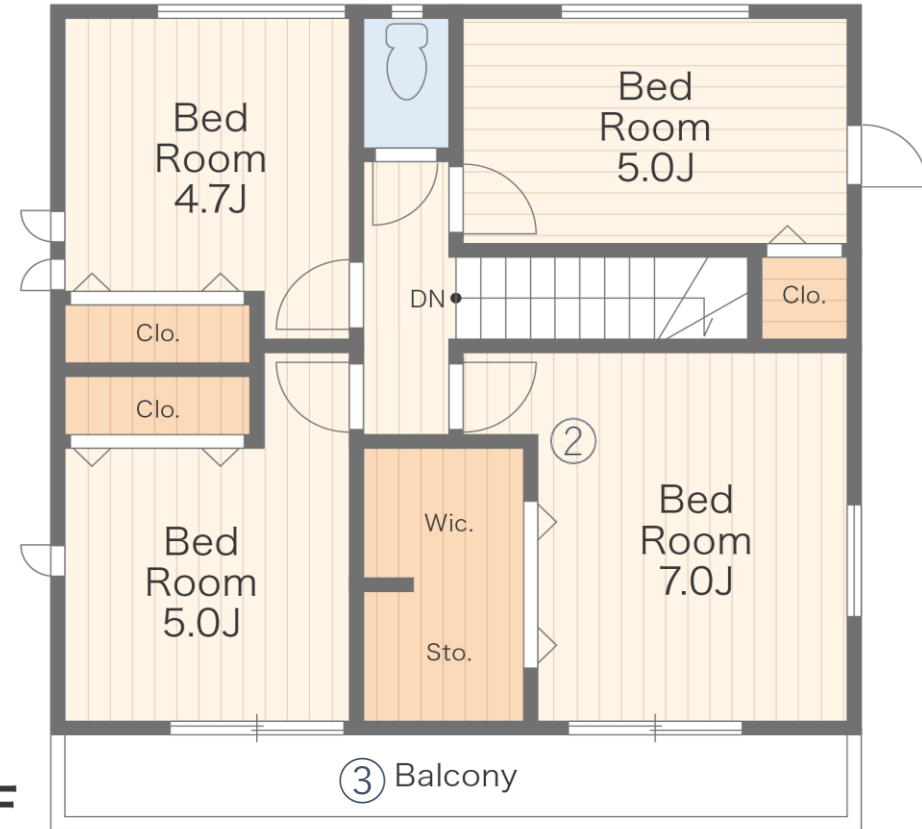
(1階 47.61㎡/2階 49.68㎡)

例えば・・・こんなプランが入ります！



1F

= POINT! =



2F

①. カップボード完備

住宅の雰囲気に合わせたカップボードを完備いたしました。食器や調理器具の収納に活用すればキッチン周りがスッキリします。

②. 主寝室にはWICを

季節ものの衣類や季節家電の収納、お洋服はもちろん置き場に困るボードゲームや趣味用品も置ける便利なスペースを完備。

③. ワイドバルコニー

2居室から出入りできる広々ワイドバルコニーが便利です。子供部屋のお布団干し、洗濯物も干しやすくなりますね。

PLANNING

REFERENCE

PLAN.4

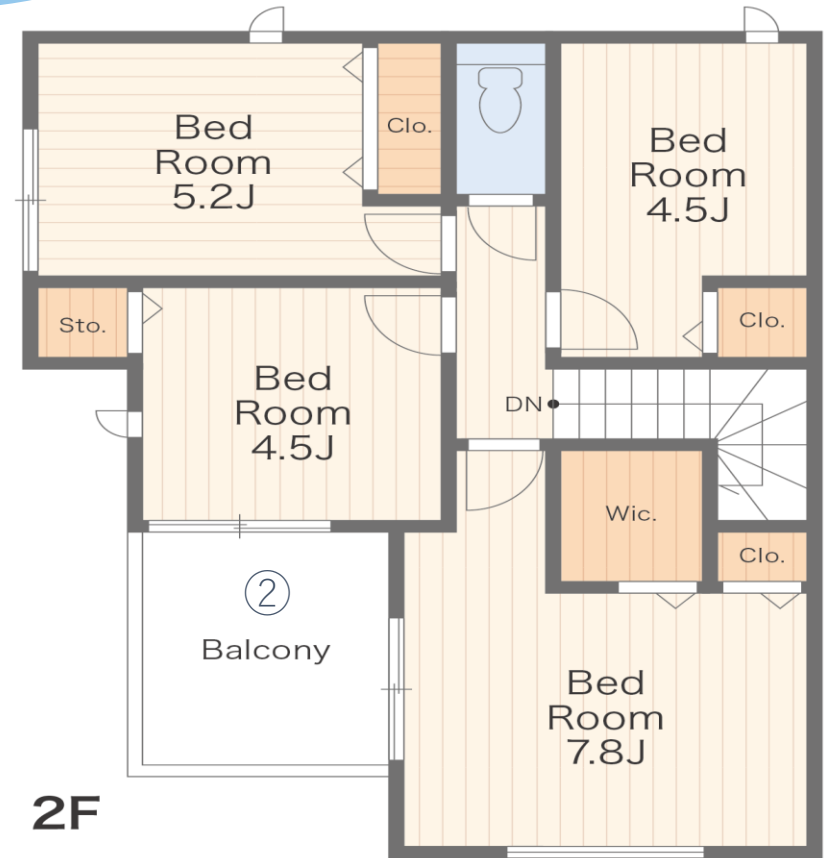
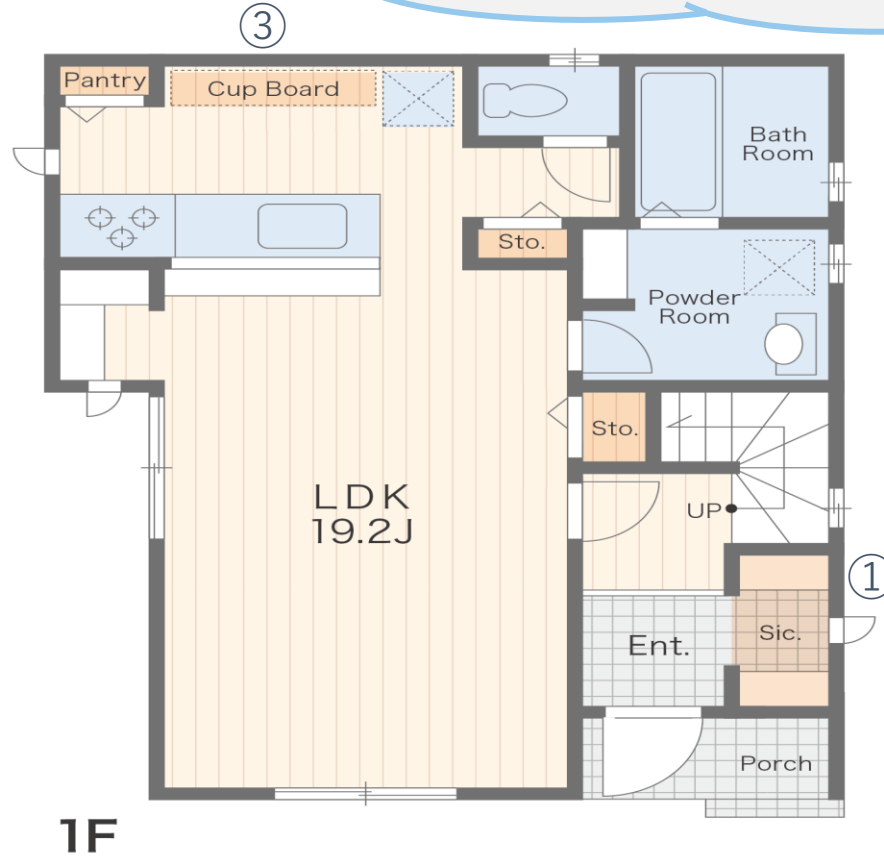
4LDK+WIC+SIC+PANTRY

土地面積 121.42㎡

建物面積 98.53㎡

(1階 49.68㎡/2階 48.85㎡)

例えば・・・こんなプランが入ります！



= POINT! =

①.大容量のSIC完備

四季折々で履物は変化しますよね。
靴はもちろんおもちゃやベビーカーの
収納にも便利、帽子や靴を置いても◎
また自転車の置き場にも良いですよ。

②.広々バルコニーを採用

正方形型のバルコニーは広々快適です。
洗濯物の干しやすさはもちろん
チェアを置いて日光を浴びたり
ちょっとした日向ぼっこが可能ですね。

③.カップボード完備

住宅の雰囲気に合わせてカップボードを
完備いたしました。
食器や調理器具の収納に活用すれば
キッチン周りがスッキリします。

PLANNING

REFERENCE

PLAN.6

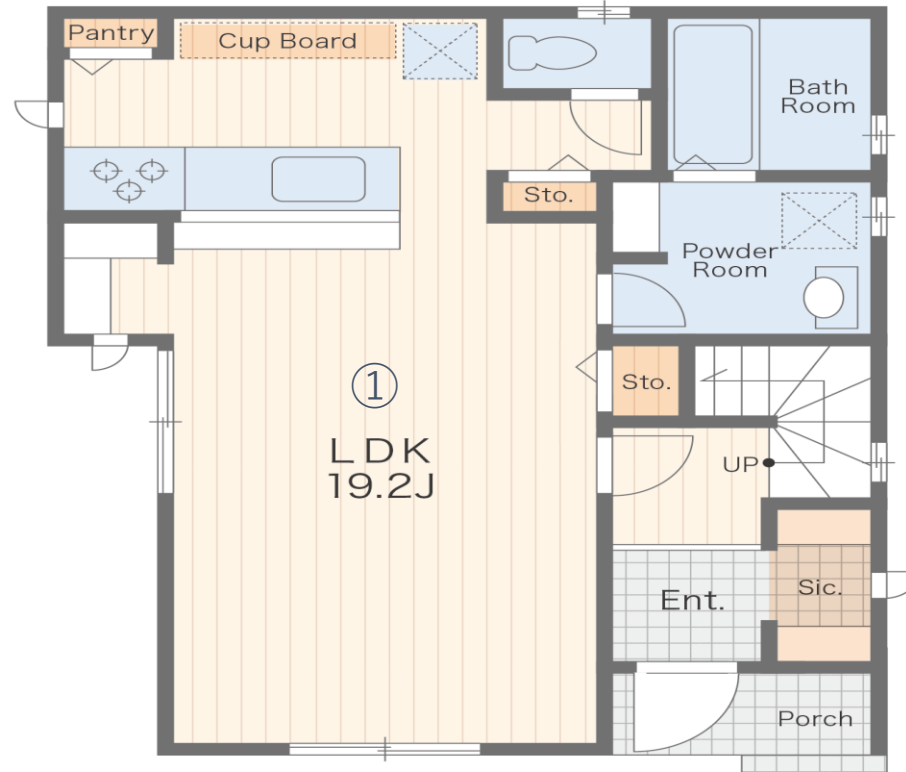
4LDK+SIC+PANTRY

土地面積 121.02㎡

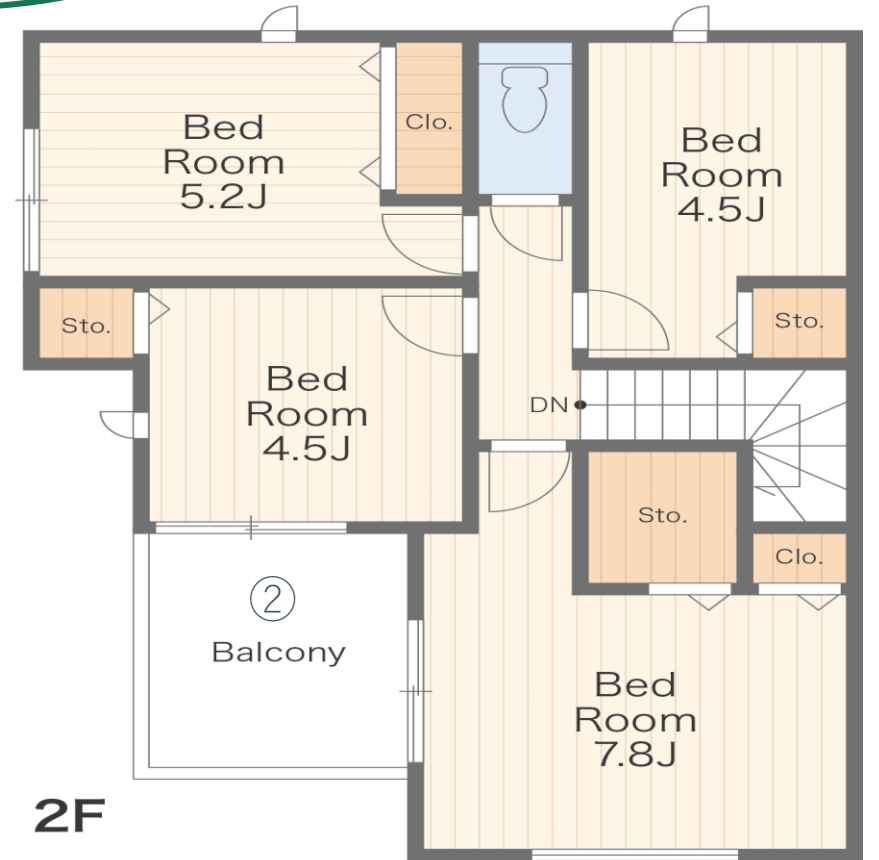
建物面積 98.32㎡

(1階 49.57㎡/2階 48.75㎡)

例えば・・・こんなプランが入ります！



1F



2F

= POINT! =

①.広々約20帖のリビング

住宅で過ごす時間の大半はリビングメインで過ごしますよね。ご家族で過ごす空間は広ければ広いほどより快適に感じられます。

②.広々バルコニーを採用

正方形型のバルコニーは広々快適です。洗濯物の干しやすさはもちろんチェアを置いて日光を浴びたりちょっとした日向ぼっこが可能ですね。

③.全室収納完備

おうちがスッキリ片づけたいもの。建新の住宅は収納豊富。すべてのお部屋に便利な収納を完備いたしました。

PLANNING

REFERENCE

PLAN.8

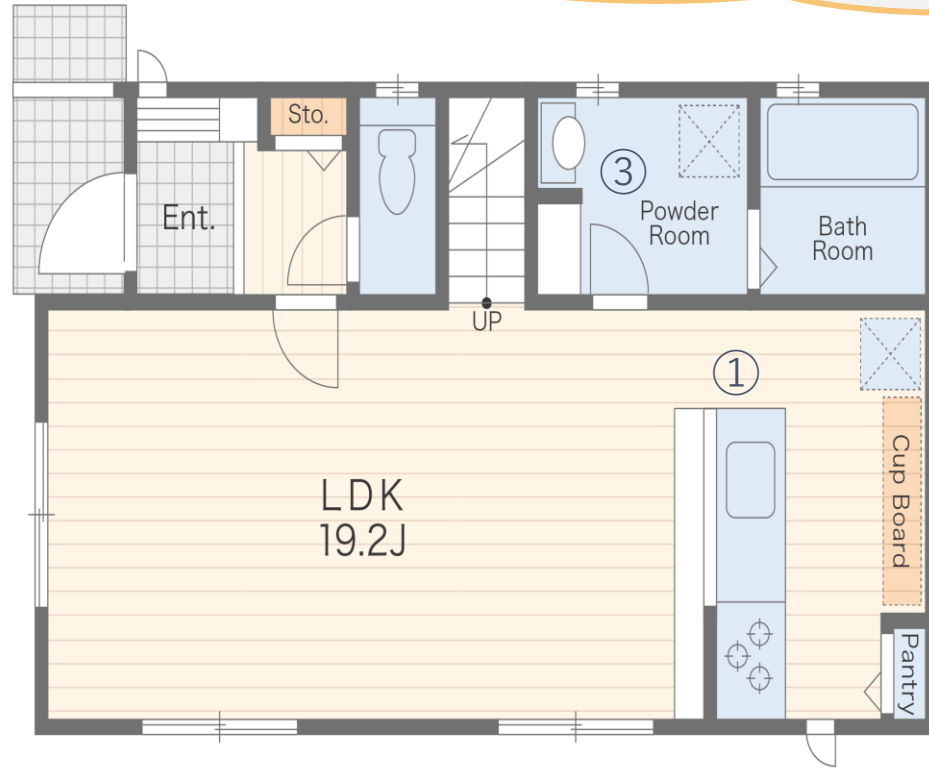
4LDK+PANTRY

土地面積 120.23㎡

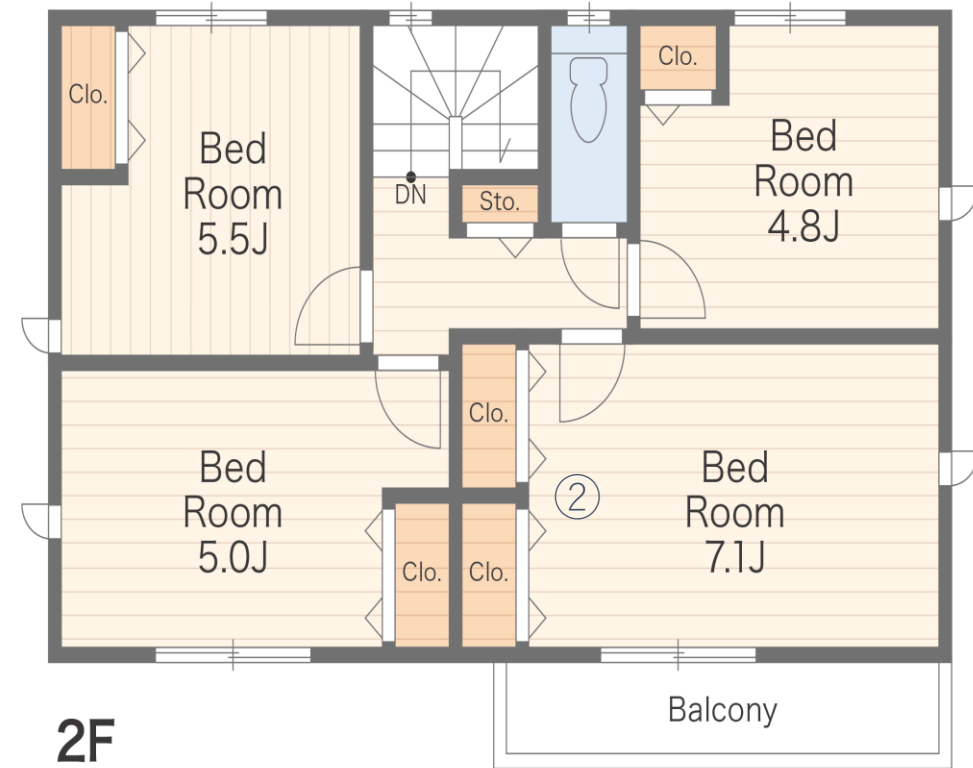
建物面積 97.70㎡

(1階 48.02㎡/2階 49.68㎡)

例えば・・・こんなプランが入ります！



1F



2F

= POINT! =

①.安心の対面キッチン

小さなお子様や高齢の方と暮らしているとリビング全体が見えると安心です。調理作業をしながら目を配れると作業の効率化にもつながりますね。

②.主寝室には大容量の収納

季節ものの衣類や季節家電の収納、お洋服はもちろん置き場に困るボードゲームや趣味用品も置ける便利なスペースを2つ確保。

③.脱衣所にも収納完備

脱衣所周りは日用品やタオルなど嵩張りがちですね。シェルフにカゴなどあわせて使い便利に活用できます。

OUTLINE



- 所在／藤沢市遠藤746-4（住居表示）藤沢市遠藤746番4（地番）
- アクセス／小田急電鉄線「湘南台」駅 バス17分/バス停「遠藤永山」 徒歩1分
JR東海道線「辻堂」駅 バス18分/バス停「滝の沢」 徒歩8分
- 土地権利／所有権 ■地目／畑 ■都市計画／市街化区域 ■用途地域／第一種低層住居専用地域
- 建ぺい率／50% ■容積率／80% ■駐車場／有（2台分）
- 接道／南側公道・接道約52.5m/幅員約9.0m、北東側公道・接道約19.7m/幅員約12.0m、西側公道・接道約20.1m/幅員約4.0m
- 設備／東京電力・都市ガス・公営水道・公共下水
- 現況／更地 ■引渡／要相談

