



横浜市金沢区
六浦南2丁目
Concept
Book



神奈川県横浜市都筑区茅ヶ崎中央
19-4



045-479-4100



kohoku@kensin-inc.com



<https://www.kensin-inc.com/company/>



株式会社 建新
港北店

CRAFT THE

暮らしにふと息をつける
技をつめこみました



出会ったすべての人に、出会ったすべての土地で、建新の企画力・技術力を生かし、ほかにないものを創り出し高品質の建物を低価格で提供し、最高の暮らしを一生送ってもらう。これが私たちの喜びです。

ALL WIN

～ 関わる全ての人を幸せにするお家 ～

仕事に、家事に、育児にと日々を慌ただしく過ごしていく中でも大切にしたい家族との時間。家族の時間だけはふっと息をはいてリラックスできる時間を過ごしたいと思う方は多いのではないのでしょうか。当物件は、ちょっとした家族の時間も大切にでき、かつ、暮らしにふっと息をつけるような技を詰め込んだお家をつくりました。

Access Map

海と山に囲まれた 自然に包まれた住環境



《School Information》

- 六浦南小学校…約950m（徒歩約12分）
- 大道中学校 …約2,030m（徒歩約26分）

《Life Information》

- セブンイレブン…約360m（徒歩約5分）
家までの帰り道、少し買い物がしたいときに便利な立地です。
- ヨークマート…約820m（徒歩約11分）
駅の反対側になりますが、駅から平坦6分なので、購入後も負担は少なく歩けます。
- クリエイトSD…約860m（徒歩約11分）
ヨークマートの斜向かいにあるので、まとめて食材も日用品も買い物できるのがうれしいですね♪

★Recommended Point

当物件は六浦駅まで徒歩5分、しかも平坦アプローチです！暑い日に汗だくで電車に乗る心配も、雨の日歩いてびしょびしょに濡れる心配もありません😊また、羽田空港第3ターミナル駅まで1時間未満でアクセスできるので、急な出張で飛行機を利用する際も安心です。



●3LDK+2WIC+SIC+PANTRY



1F



2F

☆こだわりポイント☆

1. 2つのWICは、お洋服が大好きな奥様にも、多趣味な旦那様にも嬉しい大収納。もう1部屋にもしっかり収納付き♪
2. SICは、たくさんの靴を収納できるのはもちろん、ベビーカーなどをそのまま収納できるのも嬉しいポイントです。
3. 約2.2帖の広々パントリーには、災害用のお水や食品もたくさん保管できるので、いざという時も安心です。
4. LDK約1.5帖のユーティリティは、散らかりやすいリビングを常にスッキリと見せるお手伝いをしてくれます。

掃除道具や子供のおもちゃなど、すぐ出せるのに見えないところに収納できるのがとても助かりますね😊

Equipment



快適な暮らしを導くおすすめポイント

日々の暮らしの中で「あったらいいな」「こうだったらな」という気持ちは生活すればするほど出てくるものです。

そんな「あったらいいな」を叶えた、快適なお家、
永く住み続けたいと思う住まいをご提案させていただきます。

①食洗器付きキッチン



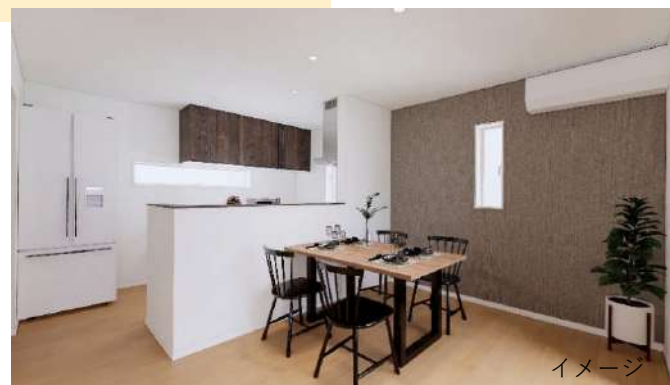
食後の家族のリラックスタイムを十分に味わいたいと思う方も多いはず。そんな声におこたえして家事負担を軽減する食洗機を備え付けました。

②浴室乾燥機



友達と遊んでいっぱい汗をかいた日も、部活で頑張った日も天気によらずお洗濯することができます。

③対面式キッチン



料理をしながら、リビングを見渡すことができる対面システムキッチン。勉強する姿やテレビをみて笑う姿を見ながらする料理は幸せのスパイスが料理に入って、より食事の時間が楽しくなるかもしれません。



Outline

《物件概要》

- 所在／横浜市金沢区六浦南2丁目1312番4他2筆
- 交通／京急逗子線「六浦駅」徒歩5分
横浜シーサイドライン「金沢八景駅」徒歩25分
- 土地権利／所有権 ■地目／宅地
- 都市計画／市街化区域
- 用途地域／第一種低層住居専用地域
- その他法令制限／準防火地域・第1種高度地区
- 建ぺい率／50% ■容積率／100%
- 構造／木造2階建
- 完成／2023年12月中旬完成
- 引渡／相談
- 設備／公営水道・公共下水・都市ガス・東京電力
- 接道状況／北西側公道約4.5mに約6.4m接道
- 備考／

※完成物件は契約後約3週間以内の決済が基本条件となります。
※電波障害によるケーブルテレビ、共聴アンテナ申込はお客様負担となります。

※住宅ローン減税ご利用の場合における住宅省エネルギー性能証明書取得費用は132,000円(税込)となります。

※フラット35ご利用の場合における適合証明取得費用は77,000円(税込)となります。

《外観写真》



《リビング》



《キッチン》



《浴室》



《パントリー》



《ユーティリティ》

